

【冠通期货研究报告】

关注经济数据发布

发布日期：2025 年 11 月 18 日

【行情分析】

今日铜高开低走，日内震荡偏弱。11 月预计 5 家冶炼厂检修，涉及粗炼产能 150 万吨，预计检修影响量为 4.80 万吨，但 10 月检修企业逐渐有复产，且铜价上移后，生产端积极性增加，产量有望上移。据 SMM 调研了解，再生铜杆企业反映有个别地区或将恢复政府扶持工作，具体如何执行仍需等待下周缴税后。铜价上移后，废铜供应增多，弥补铜矿端资源不足的缺口。需求方面，铜价重心上移，下游消费受限，传统行业受前期关税及国补政策影响出现需求前置，近期成交氛围偏弱，除电力及动力电池新能源外，下游需求表现均不佳。综合来看，FedWatch 工具显示，12 月降息的预期概率大幅下挫，市场信心不足离场，盘面承压。基本面方面来看，铜矿端依然保持偏紧，但废铜的增加及冶炼厂部分的开工，铜产量有增加趋势，需求端旺季向淡季过渡阶段，部分新兴产业提供持续性需求。后续美国经济数据发布后将对 12 月降息提供数据参考，降息概率为扭转前，铜价偏弱调整。



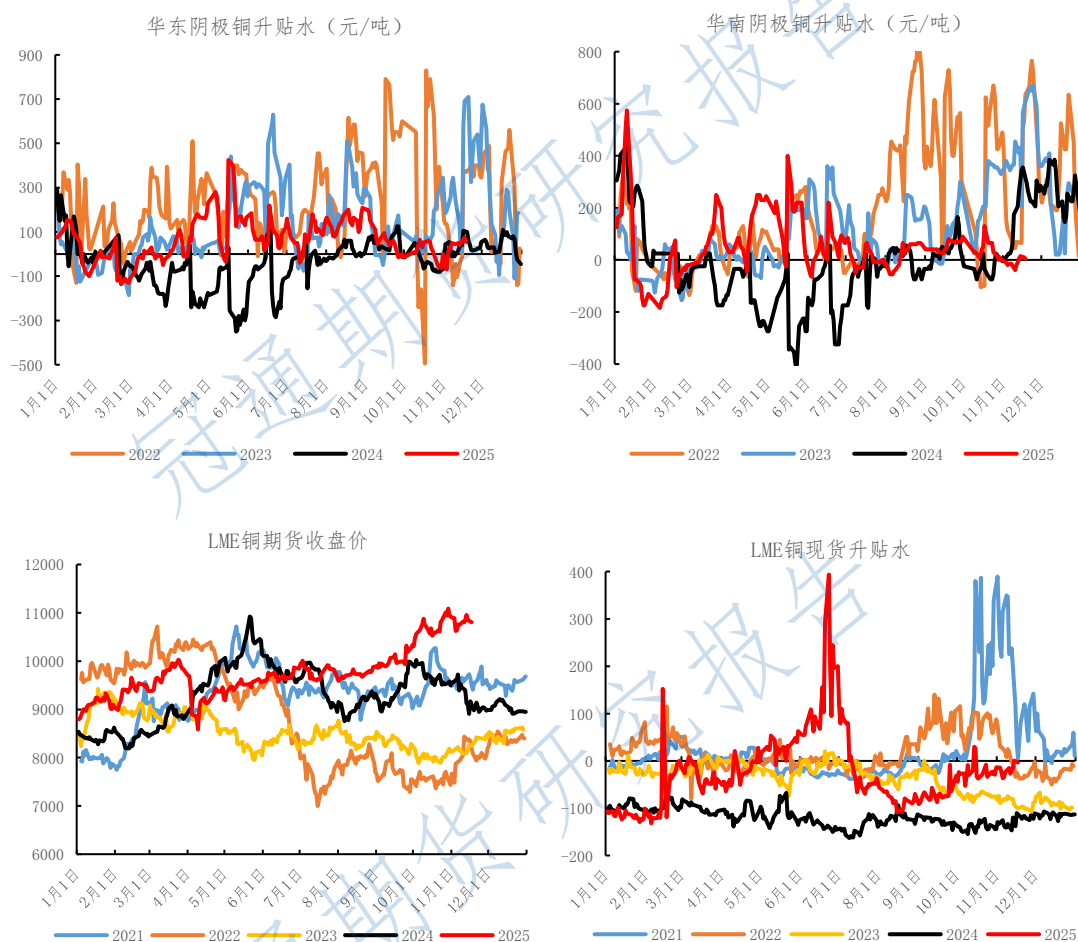
资料来源：同花顺期货通（日线图表）

投资有风险，入市需谨慎。
本公司具备期货交易咨询业务资格，请务必阅读最后一页免责声明。

【期现行情】

期货方面：沪铜高开低走，日内震荡偏弱。

现货方面：今日华东现货升贴水 55 元/吨，华南现货升贴水 5 元/吨。2025 年 11 月 17 日，LME 官方价 10802.5 美元/吨，现货升贴水-3.5 美元/吨。

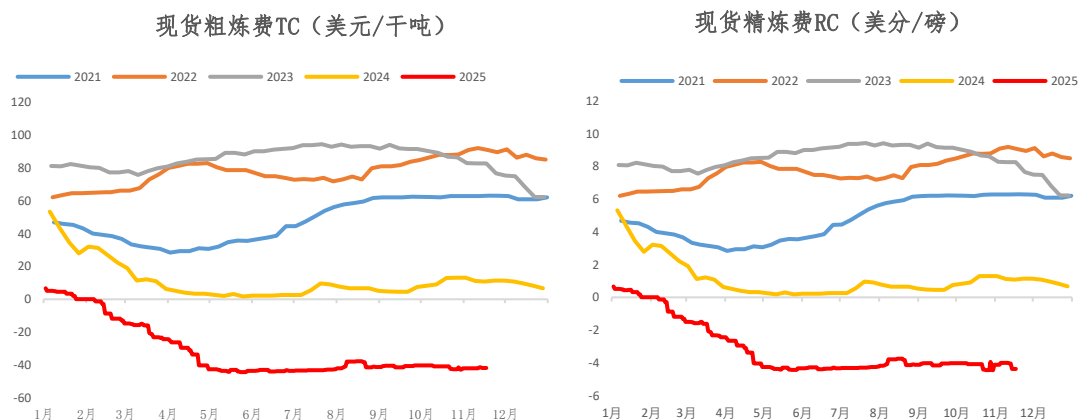


数据来源：Wind、冠通研究咨询部

【供给端】

截至 11 月 17 日最新数据显示，现货粗炼费 (TC) -41.82 美元/干吨，现货精炼费 (RC) -4.37 美分/磅。

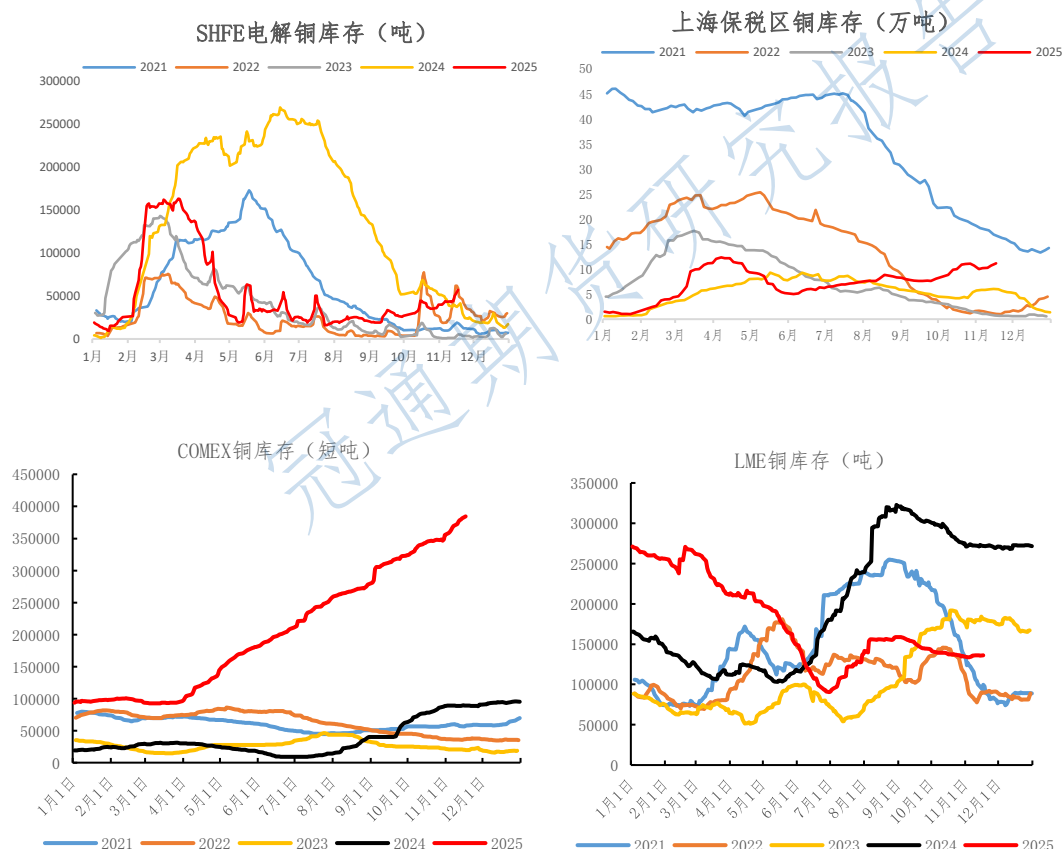
投资有风险，入市需谨慎。
本公司具备期货交易咨询业务资格，请务必阅读最后一页免责声明。



数据来源: Wind、冠通研究咨询部

【基本面跟踪】

库存方面: SHFE铜库存5.70万吨, 较上期增加7135吨。截至11月17日, 上海保税区铜库存11.12万吨, 较上期增加0.43万吨。LME铜库存13.61万吨, 较上期-450吨。COMEX铜库存38.45万短吨, 较上期增加1857短吨。



数据来源: Wind、冠通研究咨询部

投资有风险, 入市需谨慎。
本公司具备期货交易咨询业务资格, 请务必阅读最后一页免责声明。

冠通期货 研究咨询部 王静

执业资格证书编号：F0235424/Z0000771

注：本报告有关现货市场的资讯与行情信息，来源于SMM、乘联会/金十期货网站等。

本报告发布机构

—冠通期货股份有限公司（已获中国证监会许可的期货交易咨询业务资格）

免责声明：

本报告中的信息均来源于公开资料，我公司对这些信息的准确性和完整性不作任何保证。报告中的内容和意见仅供参考，并不构成对所述品种买卖的出价或征价。我公司及其雇员对使用本报告及其内容所引发的任何直接或间接损失概不负责。本报告仅向特定客户传送，版权归冠通期货所有。未经我公司书面许可，任何机构和个人均不得以任何形式翻版、复制、引用或转载。

投资有风险，入市需谨慎。

本公司具备期货交易咨询业务资格，请务必阅读最后一页免责声明。