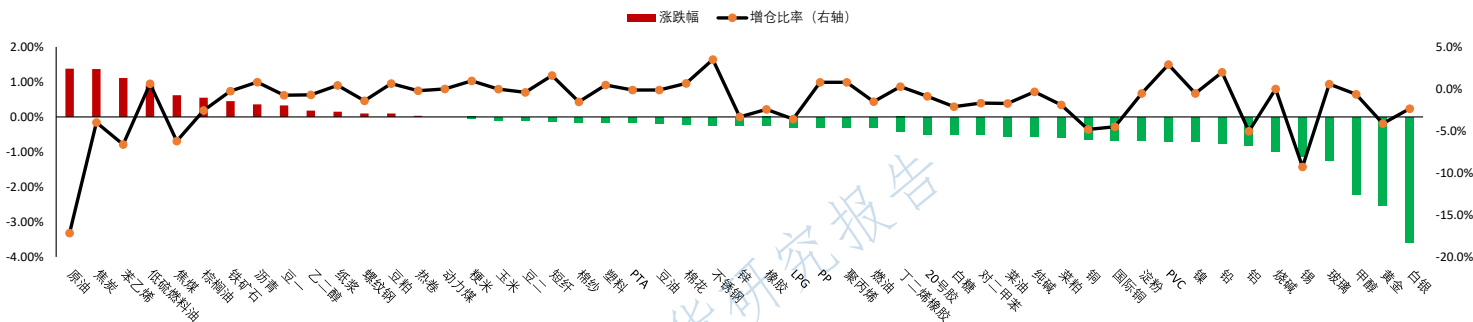


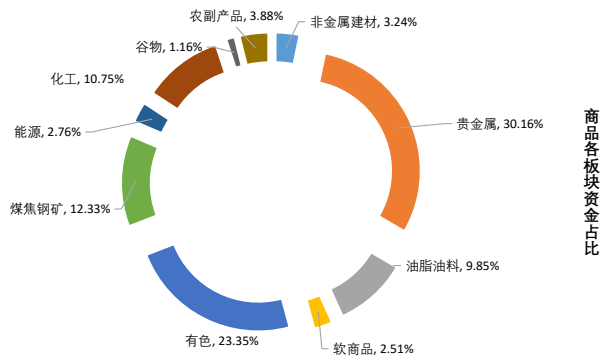
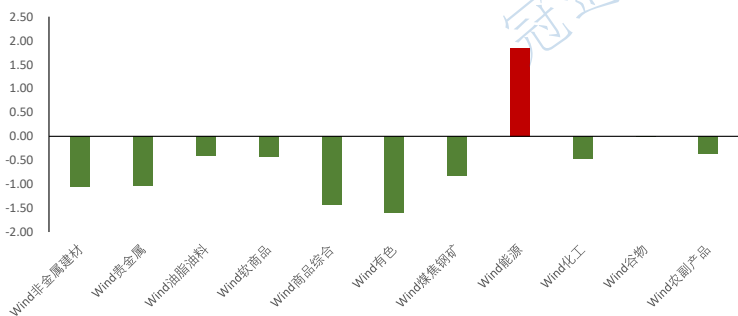
1. 国家统计局公布10月经济“成绩单”，多项指标同比增速均有所放缓。数据显示，10月份，我国规模以上工业增加值同比增长4.9%，其中高技术制造业增加值同比增长7.2%；服务业生产指数同比增长4.6%，社会消费品零售总额增长2.9%。1-10月份，全国固定资产投资同比下降1.7%，房地产开发投资下降14.7%，新建商品房销售面积下降6.8%。
2. 国家统计局公布10月70城房价数据，各线城市商品住宅销售价格环比和同比均下降。二手房价格方面，价格环比下跌的城市数量已覆盖全部70城，一二线城市二手房价环比降幅收窄，分别下降0.9%、0.6%。新房价格方面，环比上涨城市数量为7个，较上月增加1城；一二线城市新房价格环比降幅均较上月持平。
3. 广州期货交易所发布通知称，铂期货、钯期货合约自11月27日起上市交易。上市首日，铂期货合约交易保证金水平为合约价值的9%，涨跌停板幅度为14%；钯期货合约交易保证金水平为合约价值的9%，涨跌停板幅度为14%。
4. 世界黄金协会数据显示，10月，全球实物黄金ETF流入达82亿美元，已连续五个月实现流入。尽管10月流入规模较上月有所放缓，但仍远高于年初至今的月均流入水平，而前十个月720亿美元的累计净流入则创下历史纪录。
5. 两名消息人士及伦敦证券交易所集团（LSEG）数据显示，俄罗斯新罗西斯克黑海港口已于11月16日恢复石油装货作业。

尿素、沪铜、白银、原油、PVC

商品期货主力合约夜盘涨跌幅

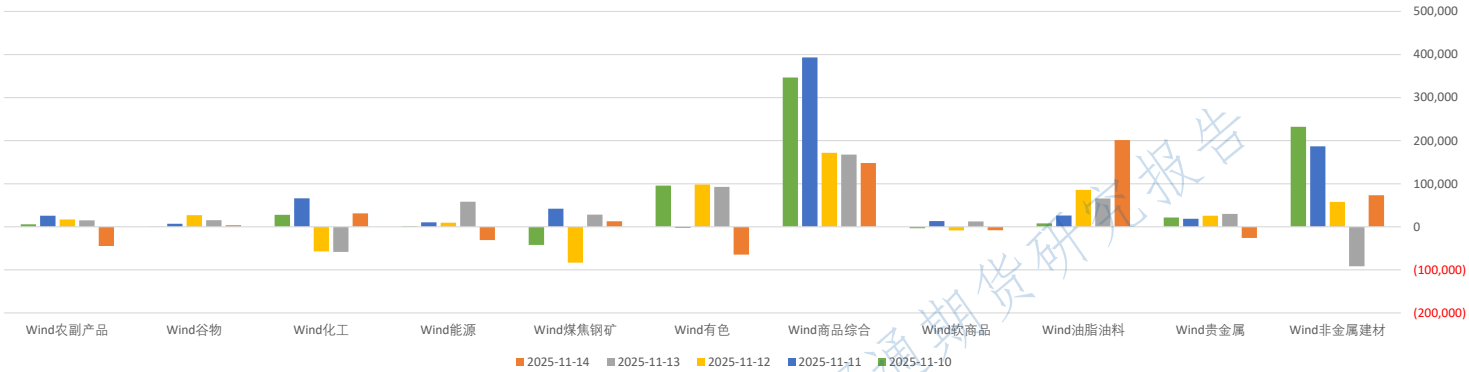


板块涨跌幅 (%)



板块持仓

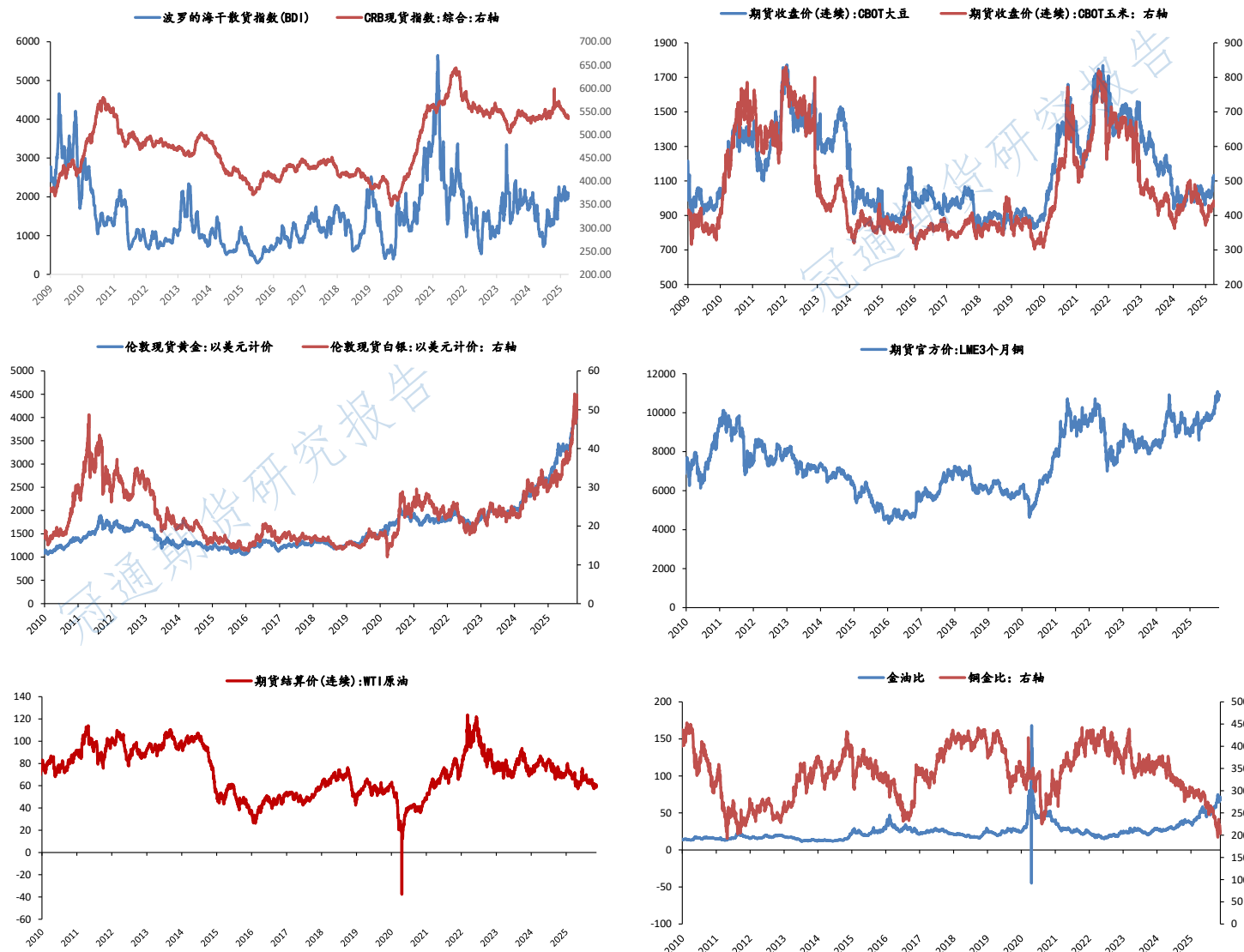
近五日商品期货板块持仓变动



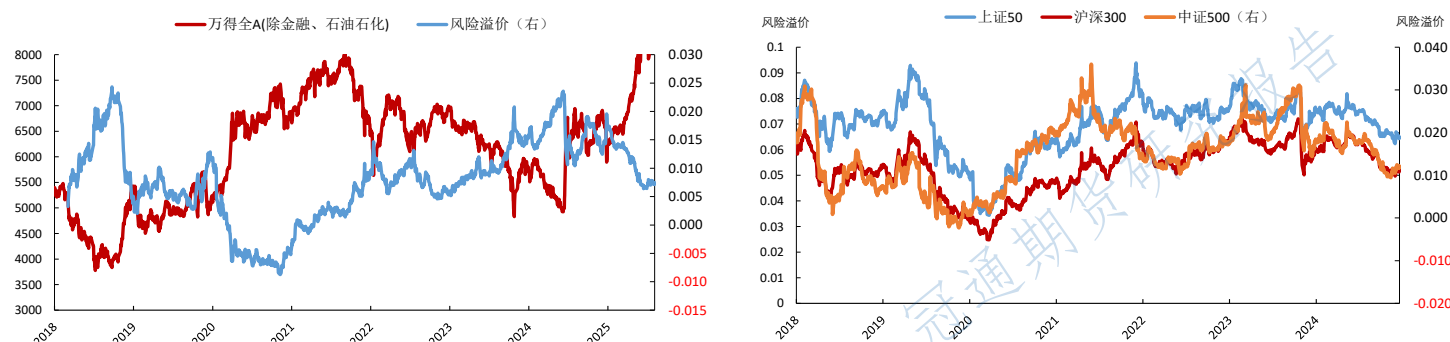
大类资产表现

类别	名称	日涨跌幅%	月内涨跌幅%	年内涨跌幅 (%)	近一年走势
权益	上证指数	-0.97	0.90	19.06	
	上证50	-1.15	0.89	13.17	
	沪深300	-1.57	-0.27	17.62	
	中证500	-1.63	-1.30	26.37	
	标普500	-0.05	-1.55	14.49	
	恒生指数	-1.85	2.57	32.47	
	德国DAX	-0.69	-0.34	19.93	
	日经225	-1.77	-3.88	26.27	
固收类	美国富时100	-1.11	-0.19	18.66	
	10年期国债期货	0.00	-0.24	-0.47	
	5年期国债期货	-0.00	-0.18	-0.62	
	2年期国债期货	-0.01	-0.09	-0.50	
商品类	CRB商品指数	0.00	-0.06	1.90	
	WTI原油	2.10	-1.56	-16.69	
	伦敦现货金	-2.13	1.99	55.56	
	LME铜	-1.00	-0.42	23.51	
其他	Wind商品指数	-1.44	1.95	33.18	
	美元指数	0.11	-0.45	-8.48	
	CBOE波动率	-0.85	13.70	14.29	

主要大宗商品走势



股市风险偏好



注:数据来源Wind, 期货数据, 资讯来自于金十期货, Wind资讯等, 冠通研究整理
免责声明:本报告中的信息均来源于公开资料, 我公司对这些信息的准确性和完整性不作任何保证。报告中的内容和意见仅供参考, 并不构成对所述品种买卖的出价或征价。我公司及其雇员对使用本报告及其内容所引发的任何直接或间接损失概不负责。本报告仅向特定客户传递, 版权归冠通期货所有。未经我公司书面许可, 任何机构和个人不得以任何形式翻版、复制、引用或转载。如引用、转载、刊发, 须注明出处为冠通期货股份有限公司。

冠通期货研究咨询部
王 静, 执业资格证书F0235424/Z0000771

联系方式: 010-85356618