

---

## 【冠通期货研究报告】

### 消息证伪，回归基本面

发布日期：2025 年 11 月 13 日

#### 【行情分析】

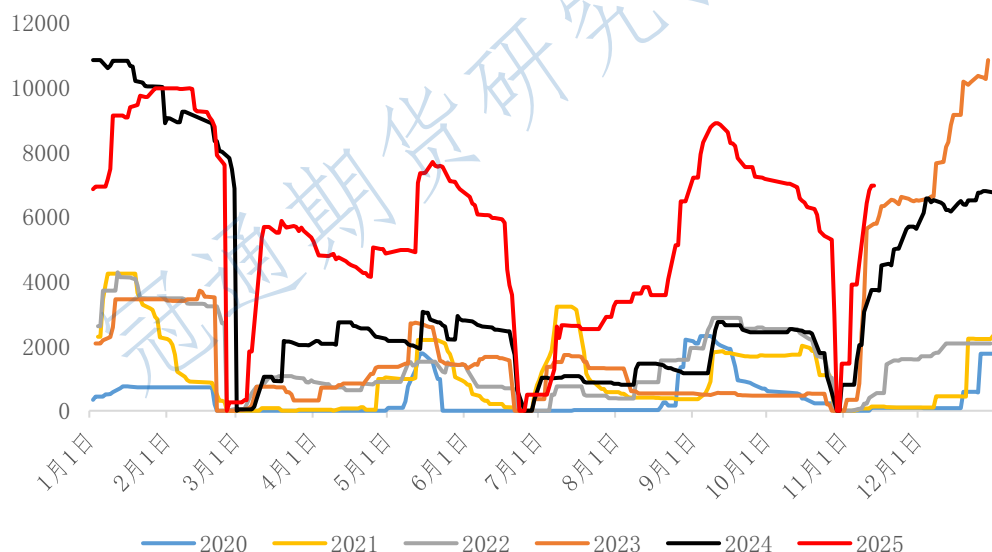
今日商品期货整体偏暖，尿素平开低走，日内小幅上涨。市场交投氛围清淡，大颗粒价格相对坚挺，现货整体稳定。山东、河南及河北尿素工厂小颗粒尿素出厂价格范围在 1550-1600 元/吨，高端价位成交有限。基本面来看，上游工厂复产及新增投产将日产继续推至 20 万吨，同比偏高近 9%，且预期本月将维持高日产进行。煤炭原料端，供暖旺季价格快速回升，今年冷冬预期下，成本线预计持续支撑尿素下方。苏皖地区秋季肥基本收尾，拿货减少后，复合肥工厂开工负荷也环比下降。本期复合肥工厂开工负荷环比回落，主要系环保检查因素影响，检查结束后开工率将继续回升。目前秋季肥成品库存继续去化，冬储政策受原料端价格波动的影响，相对谨慎。自上周五第四批出口配额落地以来，下游拿货陆续增加，虽价格调涨后，情绪出现抵触，但整体库存依然呈现出去化。昨日午后市场受出口消息影响小幅探涨，消息证伪后，盘面回归基本面逻辑。

#### 【期现行情】

期货方面：尿素主力 2601 合约 1652 元/吨开盘，平开低走，午后拉涨，最终收于 1658 元/吨，收成一根阳线，涨跌幅+0.36%，持仓量 250538 手（-5582 手）。主力合约前二十名主力持仓席位来看，多头-2296 手，空头-3046 手。其中，方正中期净多单+397 手、光大期货净多单+599 手；国泰君安净空单+761 手，中信期货净空单+926 手。

2025 年 11 月 13 日，尿素仓单数量 6958 张，环比上个交易日持平。

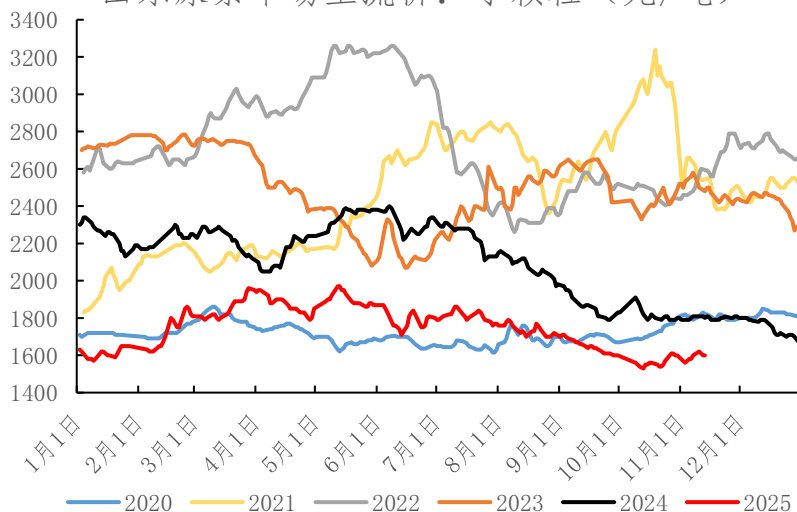
尿素注册仓单（张）



数据来源：Wind、冠通研究咨询部

现货方面：市场交投氛围清淡，大颗粒价格相对坚挺，现货整体稳定。山东、河南及河北尿素工厂小颗粒尿素出厂价格范围在 1550-1600 元/吨，高端价位成交有限。

山东尿素市场主流价：小颗粒（元/吨）



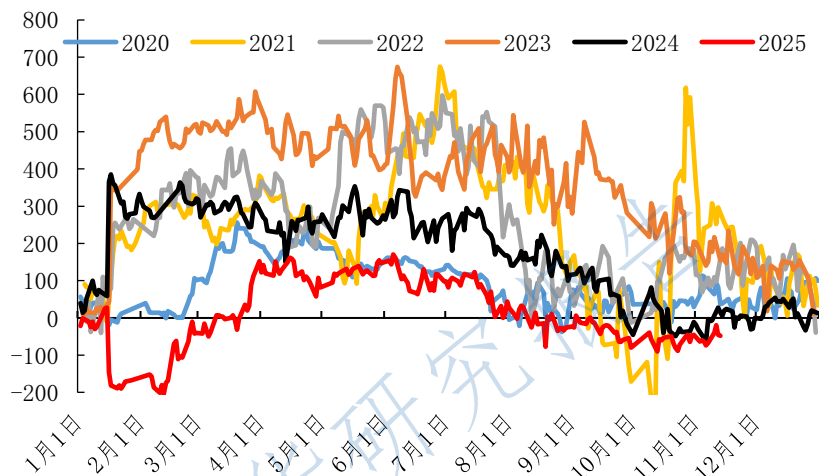
数据来源：Wind、冠通研究咨询部

投资有风险，入市需谨慎。  
本公司具备期货交易咨询业务资格，请务必阅读最后一页免责声明。

## 【基本面跟踪】

基差方面：今日现货市场主流报价稳定，期货收盘价上涨；以河南地区为基准，基差环比上个交易日走弱，1月合约基差-48元/吨（-3元/吨）。

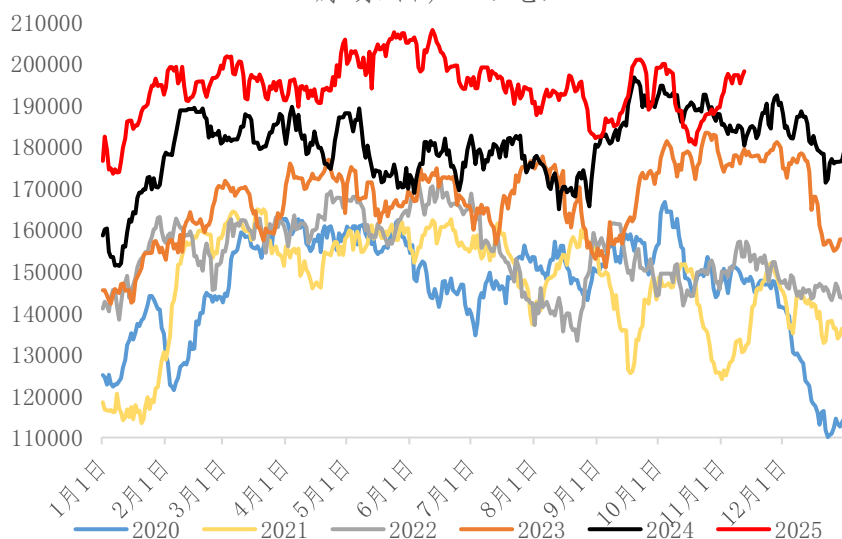
主力合约河南地区基差（元/吨）



数据来源：Wind、冠通研究咨询部

供应数据：肥易通数据，2025年11月13日，全国尿素日产量20.75万吨，较昨日持平，开工率85.51%。

尿素日产（吨）

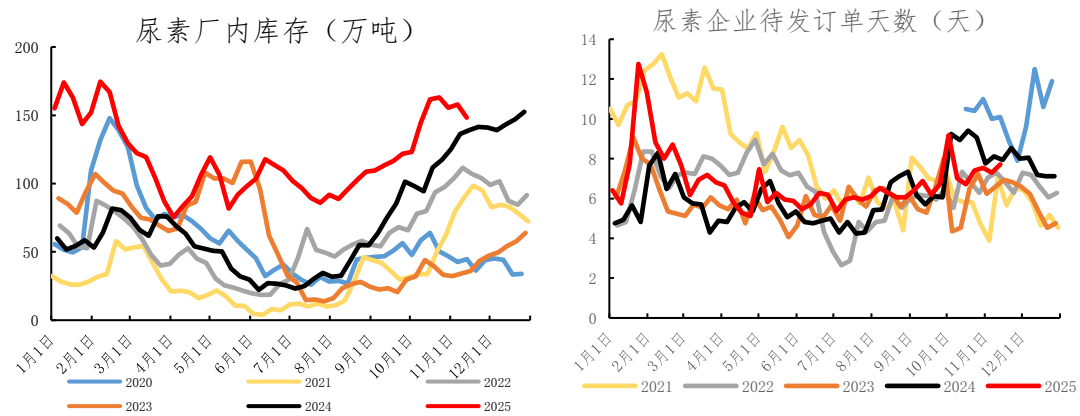


数据来源：隆众、冠通研究咨询部

投资有风险，入市需谨慎。  
本公司具备期货交易咨询业务资格，请务必阅读最后一页免责声明。

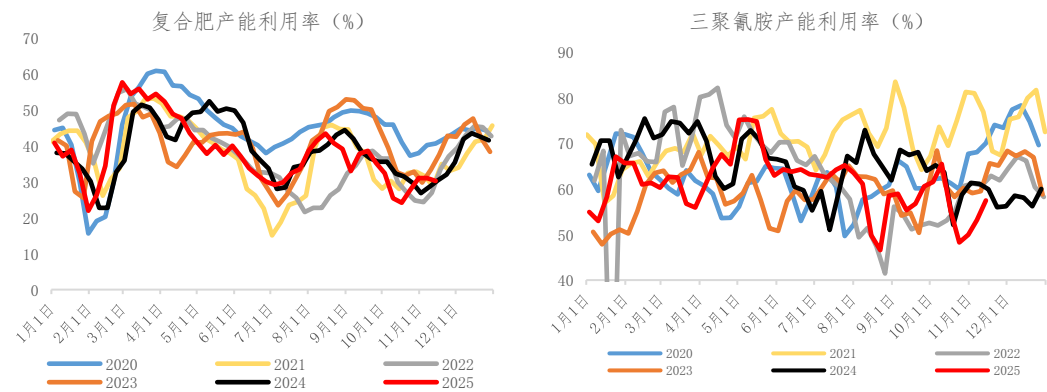
企业库存数据：根据隆众资讯，截至 2025 年 11 月 12 日，中国尿素企业总库存量 148.36 万吨，较上周减少 9.45 万吨，环比减少 5.99%。

预售订单天数：根据隆众资讯，截至 2025 年 11 月 12 日，中国尿素企业预收订单天数 7.1 日，较上周增加 0.42 日，环比增加 5.76%。



数据来源：隆众、冠通研究咨询部

下游数据：根据隆众资讯，11 月 7 日-11 月 13 日，复合肥产能利用率 30.32%，较上周下降 0.72 个百分点。中国三聚氰胺产能利用率周均值为 57.48%，较上周增加 4.28 个百分点。



数据来源：隆众、冠通研究咨询部

---

冠通期货 研究咨询部 王静

执业资格证书编号：F0235424/Z0000771

注：本报告有关现货市场的资讯与行情信息，来源于安云思、肥易通等。

本报告发布机构

—冠通期货股份有限公司（已获中国证监会许可的期货交易咨询业务资格）

免责声明：

本报告中的信息均来源于公开资料，我公司对这些信息的准确性和完整性不作任何保证。报告中的内容和意见仅供参考，并不构成对所述品种买卖的出价或征价。我公司及其雇员对使用本报告及其内容所引发的任何直接或间接损失概不负责。本报告仅向特定客户传送，版权归冠通期货所有。未经我公司书面许可，任何机构和个人均不得以任何形式翻版、复制、引用或转载。

冠通期货

投资有风险，入市需谨慎。

本公司具备期货交易咨询业务资格，请务必阅读最后一页免责声明。