

热点资讯

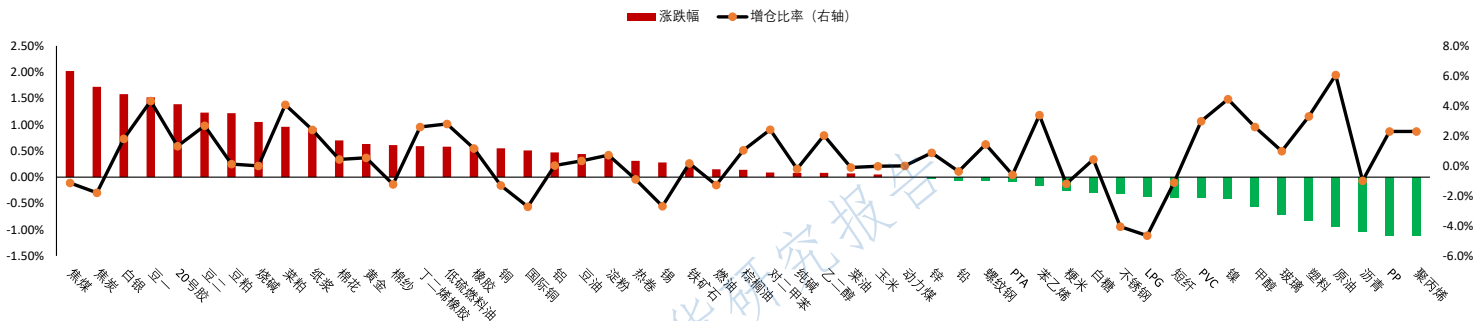
1. 中方公布落实中美吉隆坡经贸磋商共识具体举措。其中包括：停止实施3月4日公布的对原产于美国的部分进口商品加征关税；继续暂停24%对等关税一年，保留10%加征税率；对15家美国实体停止出口管制措施，对另外16家实体继续暂停一年；对11家美国企业停止实施不可靠实体清单措施，对另外11家企业继续暂停一年；停止实施对原产于美国的进口相关截止波长位移单模光纤的反规避措施。
2. 美国最高法院周三就特朗普大规模征收对等关税的合法性展开口头辩论。除了最高法院的自由派大法官之外，多名保守派大法官亦对特朗普关税的合法性表示质疑。最高法院首席大法官罗伯茨(John Roberts)表示，特朗普关税是对美国人征税，这始终属于国会的核心权力。最高法院保守派大法官占多数，比例为6:3。最高法院可能会在12月宣布判决结果。
3. 据国家能源局最新数据，截至9月底，我国新型储能装机规模超过1亿千瓦，与“十三五”末相比增长超30倍，装机规模占全球总装机比例超过40%，已跃居世界第一。
4. 美国10月ADP就业人数增加4.2万人，大幅超过预期的3万人，上月数据修正后为减少2.9万人。整体劳动力需求仍在放缓，薪资增长持续停滞，这为美联储12月是否继续降息增添不确定性。
5. 据中钢协，2025年10月下旬，重点统计钢铁企业钢材库存量1463万吨，环比上一旬减少195万吨，下降11.8%；比年初增加226万吨，增长18.3%；比上月同旬减少4万吨，下降0.3%。

重点关注

尿素、焦煤、多晶硅、PP、PVC

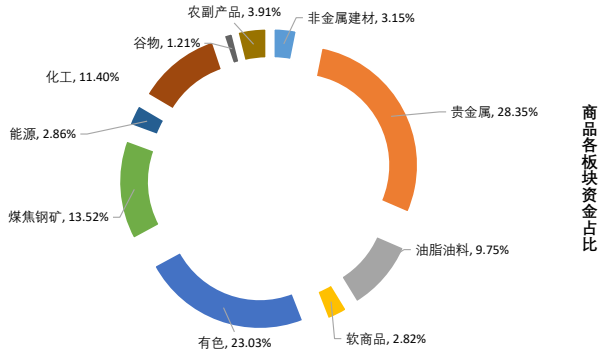
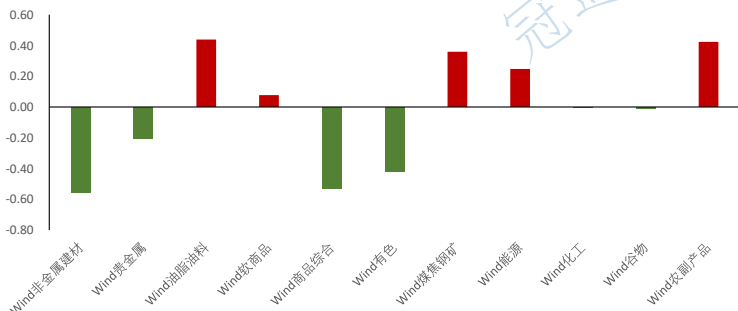
假期外盘表现

商品期货主力合约夜盘涨跌幅



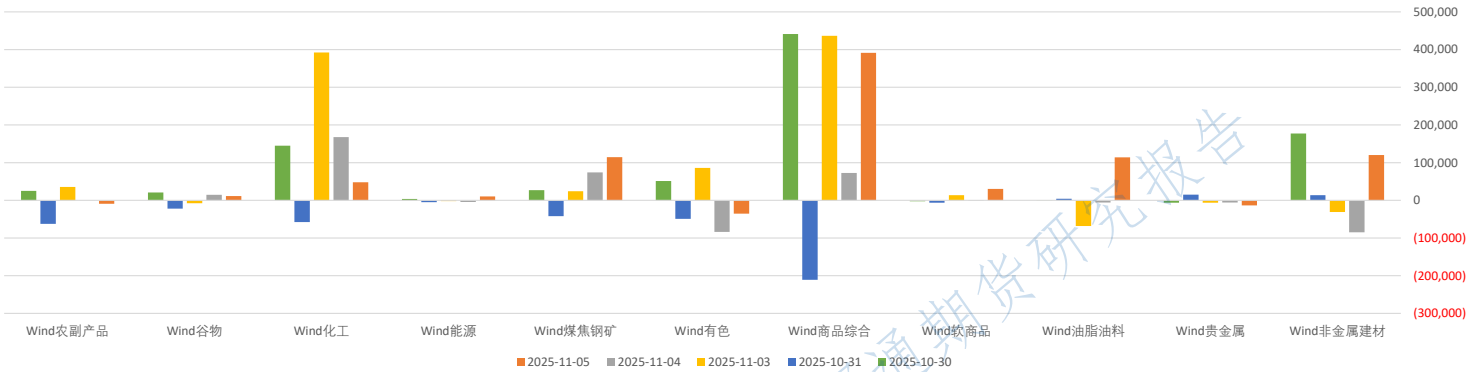
板块表现

板块涨跌幅 (%)



板块持仓

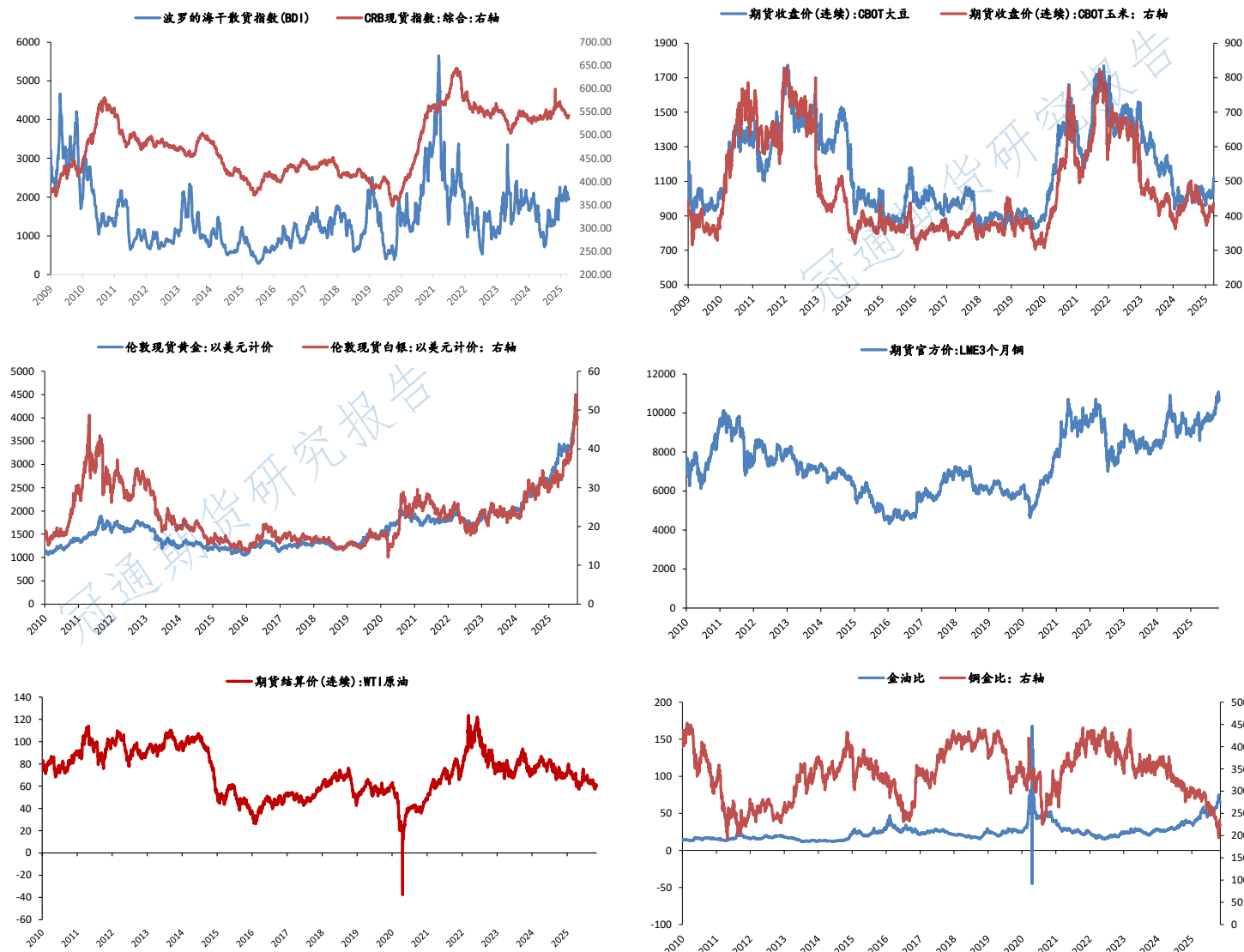
近五日商品期货板块持仓变动



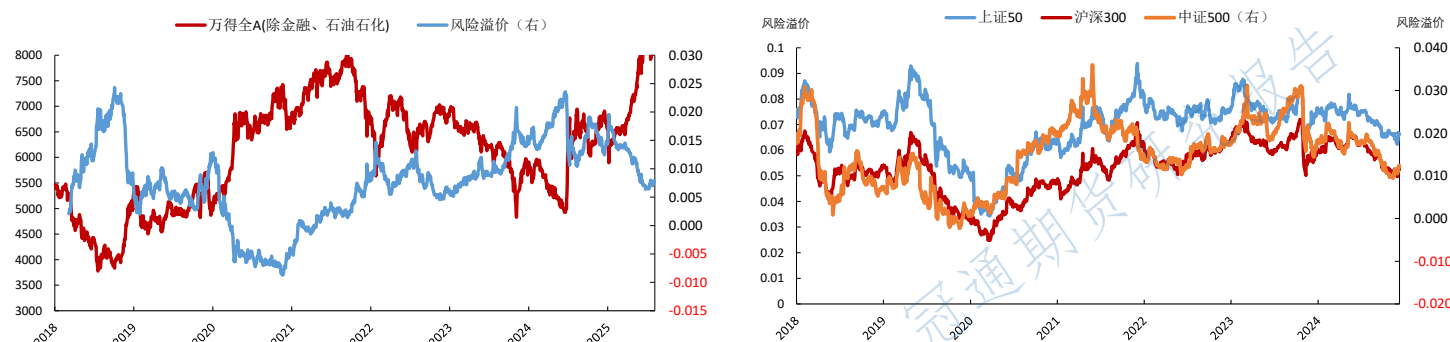
大类资产表现

类别	名称	日涨跌幅%	月内涨跌幅%	年内涨跌幅 (%)	近一年走势
权益	上证指数	0.23	0.37	18.42	
	上证50	-0.17	-0.12	12.04	
	沪深300	0.19	-0.29	17.59	
	中证500	0.26	-1.39	26.26	
	标普500	0.37	-0.64	15.55	
	恒生指数	-0.07	0.11	29.29	
	德国DAX	0.42	0.38	20.80	
	日经225	-2.50	-4.20	25.86	
固收类	10年期国债期货	-0.01	-0.06	-0.28	
	5年期国债期货	-0.00	-0.05	-0.50	
	2年期国债期货	-0.01	-0.06	-0.48	
	CRB商品指数	-0.62	-0.09	1.87	
商品类	WTI原油	-1.59	-2.09	-17.13	
	伦敦现货金	1.22	-0.57	51.66	
	LME铜	0.00	-2.23	21.27	
	Wind商品指数	-0.53	-2.67	27.15	
其他	美元指数	-0.05	0.43	-7.67	
	CBOE波动率	0.00	8.94	9.51	

主要大宗商品走势



股市风险偏好



注:数据来源Wind、铜联数据,资讯来自于金十期货、Wind资讯等,冠通研究整理
免责声明:本报告中的信息均来源于公开资料,我公司对这些信息的准确性和完整性不作任何保证。报告中的内容和意见仅供参考,并不构成对所述品种买卖的出价或征价。我公司及其雇员对使用本报告及其内容所引发的任何直接或间接损失概不负责。本报告仅向特定客户传递,版权归冠通期货所有。未经我公司书面许可,任何机构和个人不得以任何形式翻版、复制、引用或转载。如引用、转载、刊发,须注明出处为冠通期货股份有限公司。

冠通期货研究咨询部

王 静,执业资格证书F0235424/20000771

联系方式:010-85356618