

热点资讯

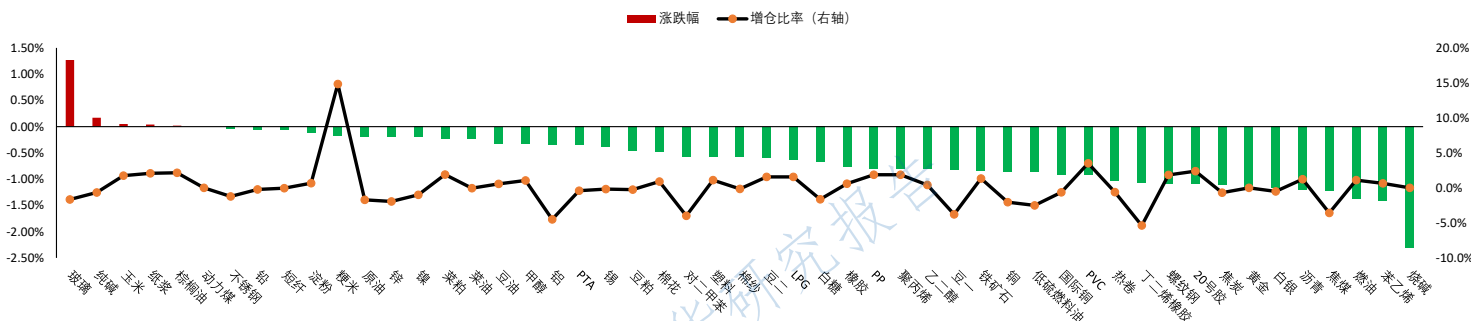
1. 据中国物流与采购联合会，10月份中国物流业景气指数为50.7%，环比回落0.5个百分点。其中业务总量指数、新订单指数、资金周转率指数等都处在景气区间。
2. 上期所发布通知称，自11月7日收盘结算时起，氧化铝期货合约的涨跌停板幅度调整为7%，套保持仓交易保证金比例调整为8%，一般持仓交易保证金比例调整为9%。
3. 大商所拟对焦煤交割质量标准进行调整，并拟在规则发布后的新挂牌合约实施。本次调整拟修改强度指标的标准品、替代品范围及升贴水，修改硫分指标替代品范围的升贴水，修改全水分指标表述及要求等。
4. 郑商所公告，鉴于2026年2月不足15个交易日，决定将硅铁、尿素品种2026年2月集中注销日期调整至该月最后一个交易日。
5. 据路透社调查的十位贸易商、种植户和分析师的预测中值显示，棕榈油库存预计将在10月份飙升3.5%，达到244万吨，创下自2023年10月以来的最高水平。10月份毛棕榈油产量估计为194万吨，比上月增长5.6%，达到自2018年10月以来的当月最高水平。10月份棕榈油出口预计将增长3.8%，达到148万吨，连续第二个月增长，并创下近一年来的最高水平。

重点关注

尿素、碳酸锂、红枣、PP、沥青

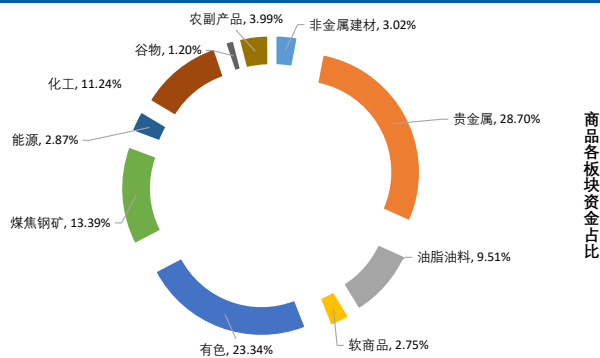
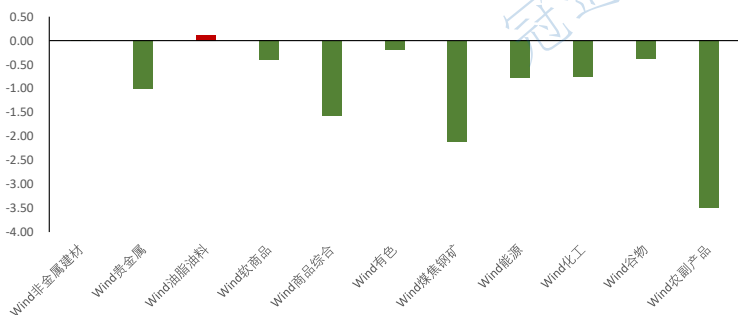
假期外盘表现

商品期货主力合约夜盘涨跌幅



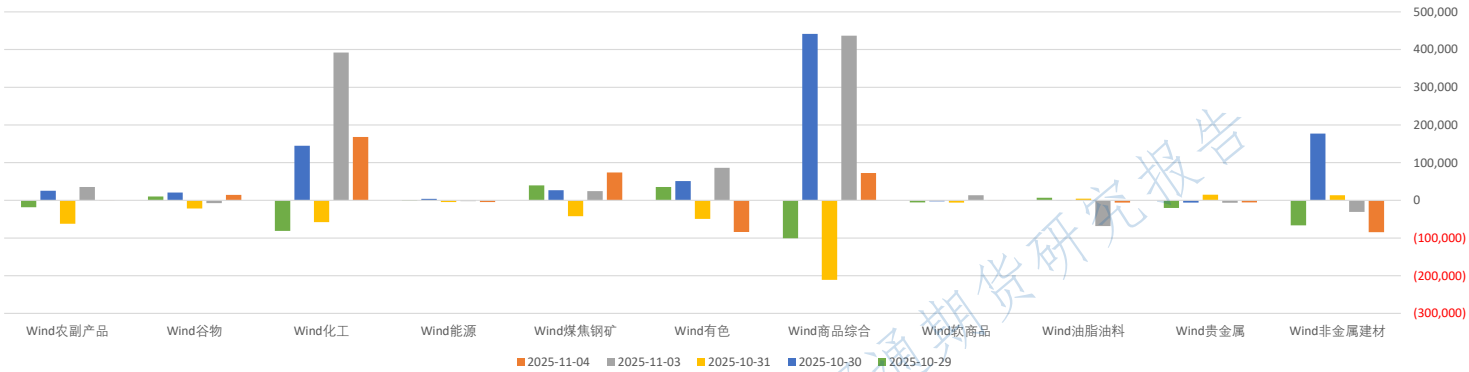
板块表现

板块涨跌幅 (%)



板块持仓

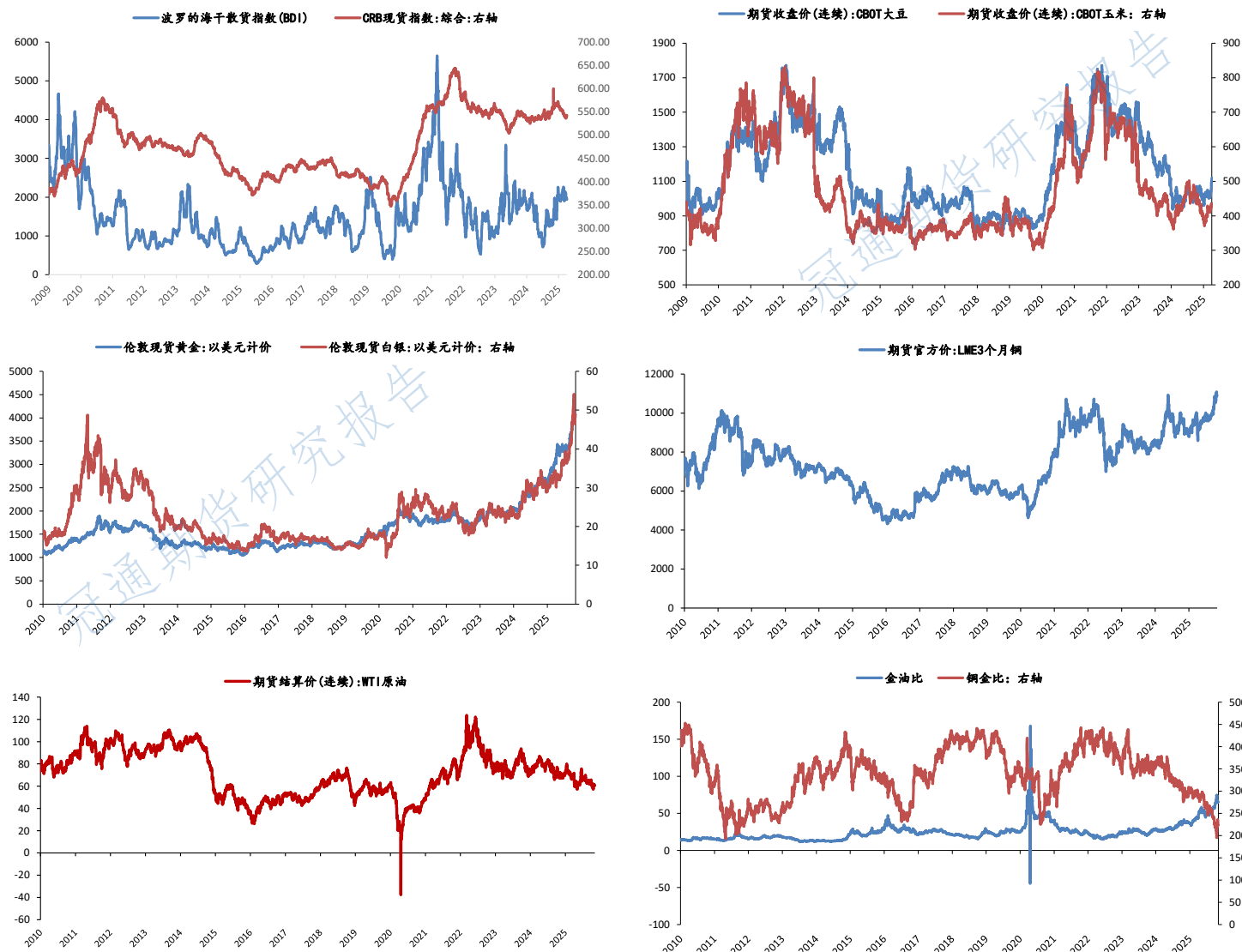
近五日商品期货板块持仓变动



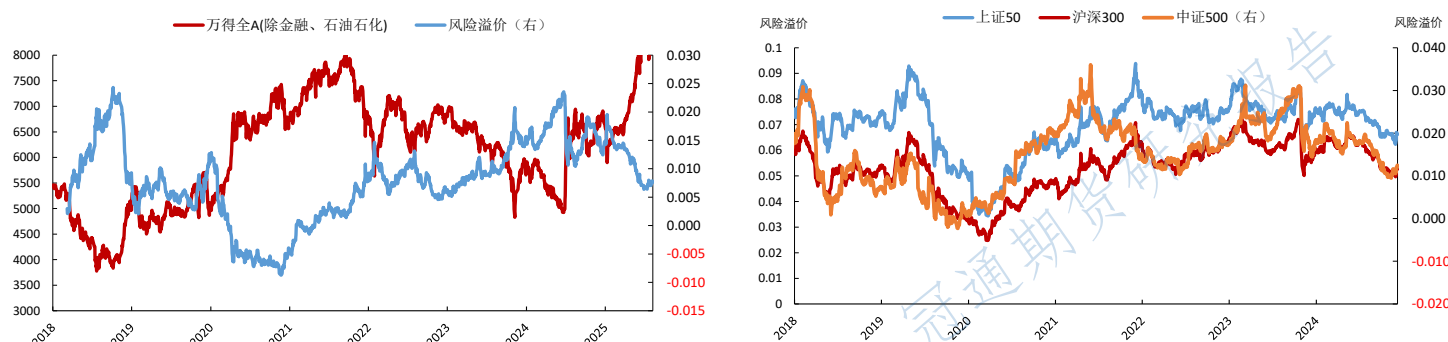
大类资产表现

类别	名称	日涨跌幅%	月内涨跌幅%	年内涨跌幅 (%)	近一年走势
权益	上证指数	-0.41	0.14	18.15	
	上证50	-0.11	0.05	12.22	
	沪深300	-0.75	-0.47	17.38	
	中证500	-1.67	-1.64	25.94	
	标普500	-1.17	-1.00	15.13	
	恒生指数	-0.79	0.18	29.37	
	德国DAX	-0.76	-0.04	20.29	
	日经225	-1.74	-1.74	29.08	
固收类	英国富时100	0.14	-0.02	18.87	
	10年期国债期货	0.00	-0.02	-0.24	
	5年期国债期货	-0.01	-0.01	-0.48	
	2年期国债期货	-0.01	-0.03	-0.46	
商品类	CRB商品指数	-0.62	0.54	2.51	
	WTI原油	-1.10	-0.80	-16.05	
	伦敦现货金	-1.73	-1.77	49.84	
	LME铜	0.00	-0.67	23.20	
其他	Wind商品指数	-1.56	-2.15	27.83	
	美元指数	0.33	0.48	-7.63	
	CBOE波动率	0.00	-1.55	-1.04	

主要大宗商品走势



股市风险偏好



注:数据来源Wind、铜联数据,资讯来自于金十期货、Wind资讯等,冠通研究整理
免责声明:本报告中的信息均来源于公开资料,我公司对这些信息的准确性和完整性不作任何保证。报告中的内容和意见仅供参考,并不构成对所述品种买卖的出价或征价。我公司及其雇员对使用本报告及其内容所引发的任何直接或间接损失概不负责。本报告仅向特定客户传递,版权归冠通期货所有。未经我公司书面许可,任何机构和个人不得以任何形式翻版、复制、引用或转载。如引用、转载、刊发,须注明出处为冠通期货股份有限公司。

冠通期货研究咨询部
王 静,执业资格证书F0235424/20000771

联系方式:010-85356618