

热点资讯

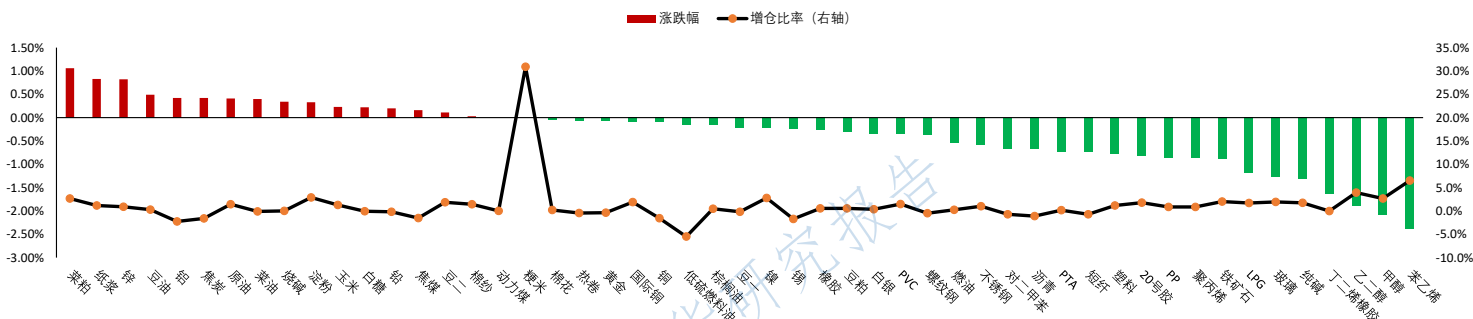
1. 美国10月ISM制造业PMI指数为48.7，连续第八个月萎缩，不及预期的49.5，前值为49.1。新订单连续第二个月下降，生产指数疲软，物价支付指数创今年初以来新低。
2. 欧元区10月制造业终值PMI为50，与初值预估持平，略高于9月份的49.8。新订单止跌未增、出口连续四个月下滑，企业加速裁员。德国和法国制造业PMI终值分别为49.6和48.8，双双停留在收缩区域。
3. 2025年10月27日-11月2日Mysteel全球铁矿石发运总量3213.8万吨，环比减少174.5万吨。澳洲巴西铁矿发运总量2759.2万吨，环比减少166.7万吨。澳洲发运量1895.1万吨，环比减少89.2万吨，其中澳洲发往中国的量1605.8万吨，环比减少60.6万吨。巴西发运量864.1万吨，环比减少77.5万吨。
4. 据国家发改委，按目前价格及成本推算，未来仔猪育肥模式的生猪养殖每头亏损192.70元。本周生猪均价环比上涨。规模养殖场月度出栏进度完成较快，出栏节奏放缓，且随着肥标价差走阔，散养户压栏增重，以及二次育肥积极补栏，供应端整体减量，而需求端基本平稳，供小于求支撑周内猪价持续上涨。
5. 智利国家统计局数据显示，智利9月铜产量为456663吨，环比回升7.79%，同比下降4.5%。下半年以来智利铜矿生产干扰增加，当地铜产量受到影响，9月虽有回升，但仍不及去年同期水平。

重点关注

尿素、焦煤、苯乙烯、塑料、沥青

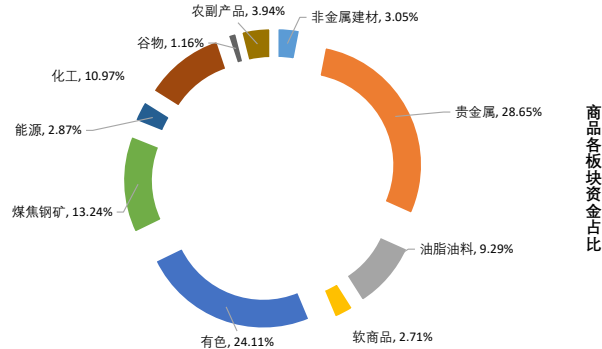
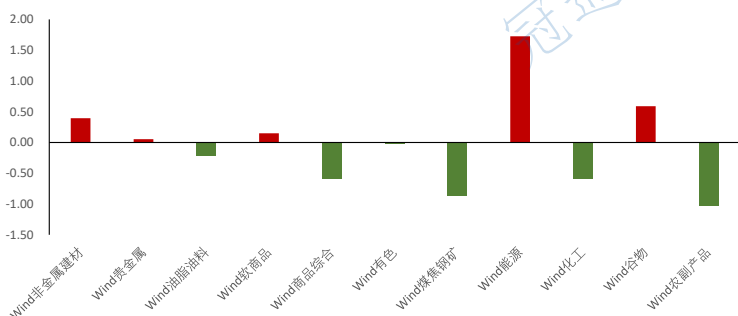
假期外盘表现

商品期货主力合约夜盘涨跌幅



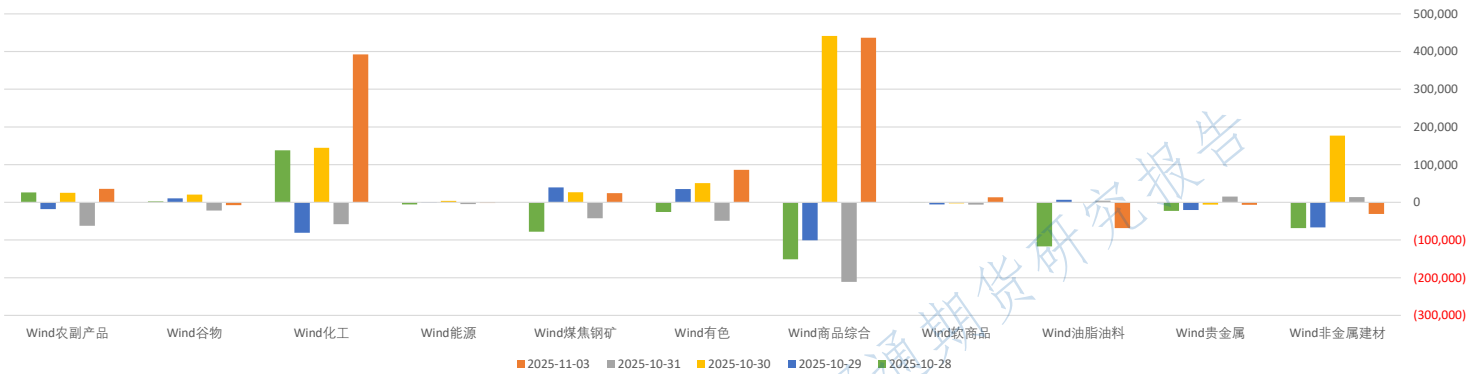
板块表现

板块涨跌幅 (%)



板块持仓

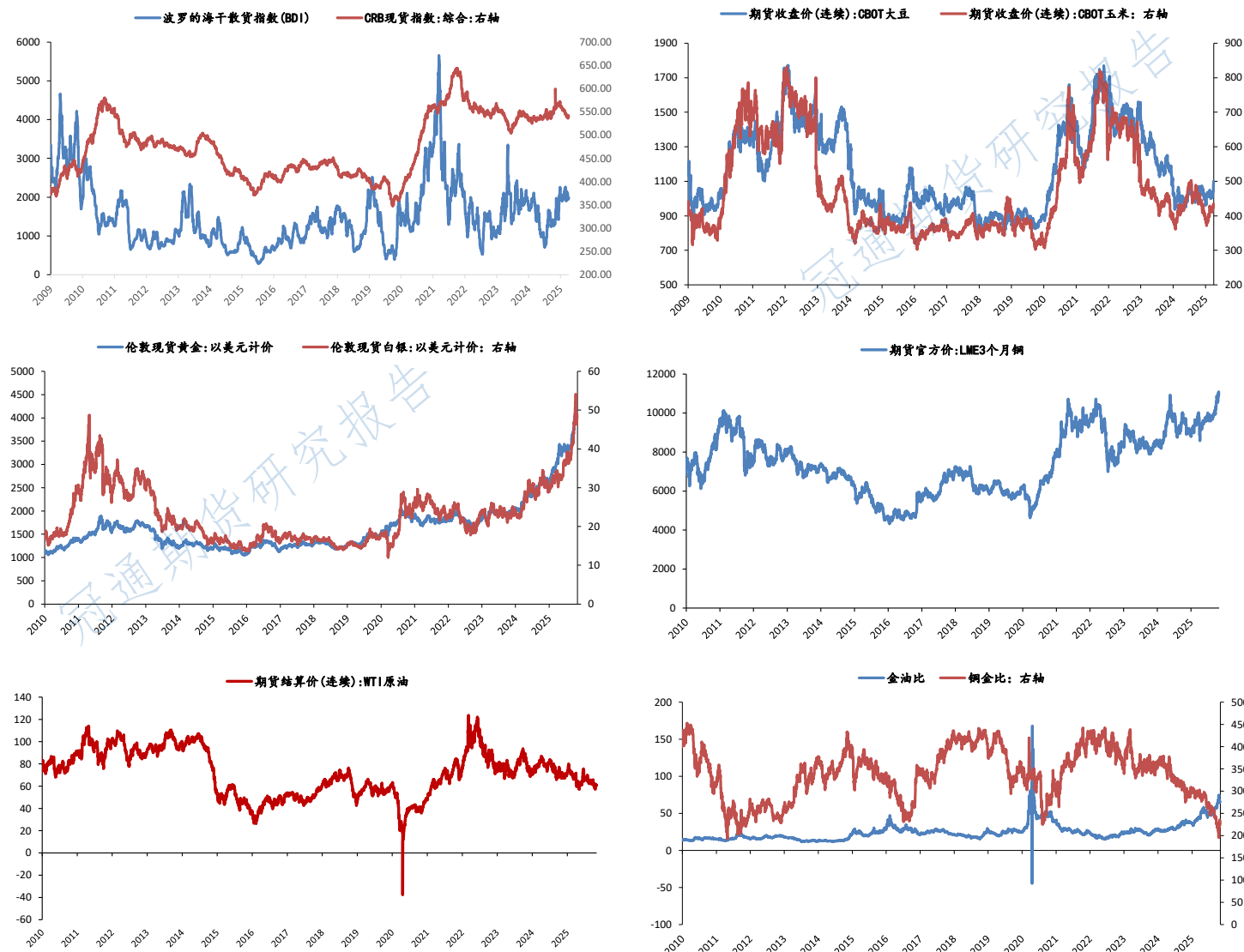
近五日商品期货板块持仓变动



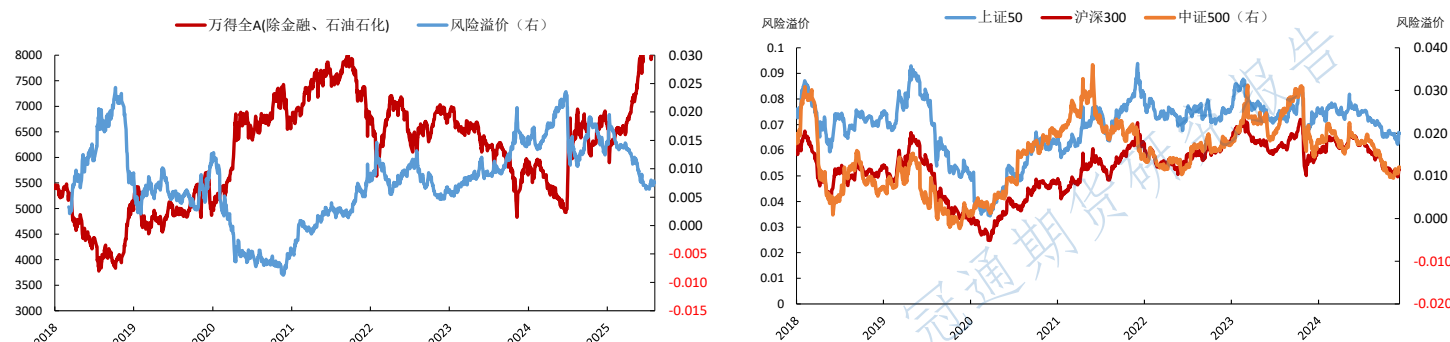
大类资产表现

类别	名称	日涨跌幅%	月内涨跌幅%	年内涨跌幅 (%)	近一年走势
权益	上证指数	0.55	0.55	18.64	
	上证50	0.16	0.16	12.35	
	沪深300	0.27	0.27	18.26	
	中证500	0.04	0.04	28.08	
	标普500	0.17	0.17	16.50	
	恒生指数	0.97	0.97	30.40	
	德国DAX	0.73	0.73	21.21	
	日经225	0.00	0.00	31.37	
固收类	英国富时100	-0.16	-0.16	18.70	
	10年期国债期货	0.01	0.00	-0.22	
	5年期国债期货	-0.01	-0.01	-0.46	
	2年期国债期货	-0.03	-0.03	-0.44	
商品类	CRB商品指数	0.00	0.00	1.96	
	WTI原油	0.10	0.28	-15.13	
	伦敦现货金	-0.04	-0.04	52.47	
	LME铜	0.00	0.00	24.03	
其他	Wind商品指数	-0.59	-0.59	29.86	
	美元指数	0.15	0.15	-7.93	
	CBOE波动率	0.00	0.00	0.52	

主要大宗商品走势



股市风险偏好



注:数据来源Wind、钢联数据,资讯来自于金十期货、Wind资讯等,冠通研究整理
免责声明:本报告中的信息均来源于公开资料,我公司对这些信息的准确性和完整性不作任何保证。报告中的内容和意见仅供参考,并不构成对所述品种买卖的出价或征价。我公司及其雇员对使用本报告及其内容所引发的任何直接或间接损失概不负责。本报告仅向特定客户传递,版权归冠通期货所有。未经我公司书面许可,任何机构和个人不得以任何形式翻版、复制、引用或转载。如引用、转载、刊发,须注明出处为冠通期货股份有限公司。

冠通期货研究咨询部

王 静,执业资格证书F0235424/20000771

联系方式:010-85356618