

国家统计局服务业调查中心和中国物流与采购联合会10月31日发布2025年10月中国采购经理指数运行情况。

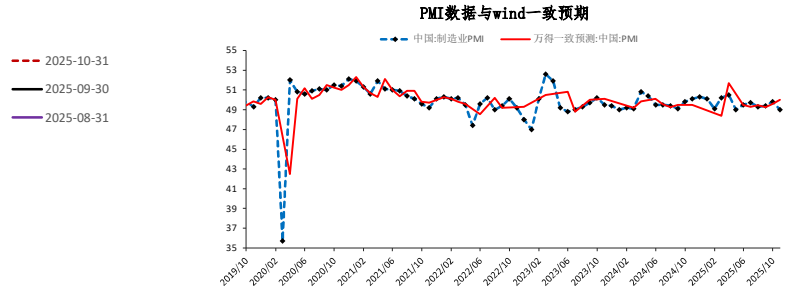
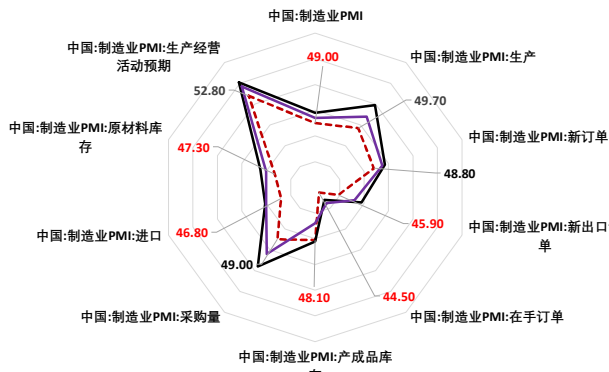
数据显示，10月份，制造业采购经理指数（PMI）为49.0%，比上月下降0.8个百分点，制造业景气水平有所回落。从企业规模看，大、中、小型企业PMI分别为49.9%、48.7%和47.1%，比上月下降1.1个、0.1个和1.1个百分点，均低于临界点。从分类指数看，在构成制造业PMI的5个分类指数中，供应商配送时间指数位于临界点，生产指数、新订单指数、原材料库存指数和从业人员指数均低于临界点。生产指数为49.7%，比上月下降2.2个百分点，表明制造业生产有所放缓。新订单指数为48.8%，比上月下降0.9个百分点，表明制造业市场需求有所回落。原材料库存指数为47.3%，比上月下降1.2个百分点，表明制造业主要原材料库存量继续减少。从业人员指数为48.3%，比上月下降0.2个百分点，表明制造业企业用工景气度小幅回落。供应商配送时间指数为50.0%，比上月下降0.8个百分点，位于临界点，表明制造业原材料供应商交货时间与上月基本持平。

10月份，非制造业商务活动指数为50.1%，比上月上升0.1个百分点，升至扩张区间。分行业看，建筑业商务活动指数为49.1%，比上月下降0.2个百分点；服务业商务活动指数为50.2%，比上月上升0.1个百分点。从服务业行业看，铁路运输、航空运输、邮政、住宿、文化体育娱乐等行业商务活动指数均位于60.0%及以上高位景气区间；保险、房地产等行业商务活动指数均低于临界点。新订单指数为46.0%，与上月持平，仍低于临界点，表明非制造业市场需求景气度偏弱。分行业看，建筑业新订单指数为45.9%，比上月上升3.7个百分点；服务业新订单指数为46.0%，比上月下降0.7个百分点。投入品价格指数为49.4%，比上月上升0.4个百分点，低于临界点，表明非制造业企业用于经营活动的投入品价格总体水平降幅收窄。分行业看，建筑业投入品价格指数为49.6%，比上月上升2.4个百分点；服务业投入品价格指数为49.4%，比上月上升0.1个百分点。销售价格指数为47.8%，比上月上升0.5个百分点，仍低于临界点，表明非制造业销售价格总体水平低于上月。分行业看，建筑业销售价格指数为48.4%，比上月上升0.3个百分点；服务业销售价格指数为47.7%，比上月上升0.5个百分点。从业人员指数为45.2%，比上月上升0.2个百分点，表明非制造业企业用工景气度有所改善。分行业看，建筑业从业人员指数为39.9%，比上月上升0.2个百分点；服务业从业人员指数为46.1%，比上月上升0.2个百分点。业务活动预期指数为56.1%，比上月上升0.4个百分点，表明多数非制造业企业对市场发展前景较为乐观。分行业看，建筑业业务活动预期指数为56.0%，比上月上升3.6个百分点；服务业业务活动预期指数为56.1%，比上月下降0.2个百分点。

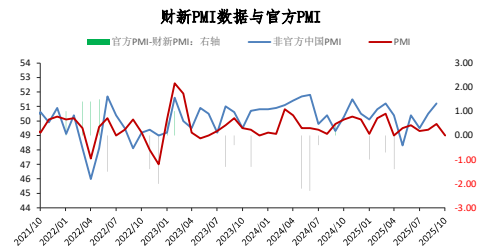
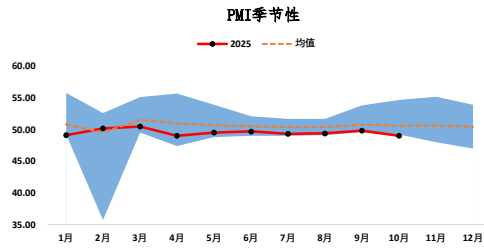
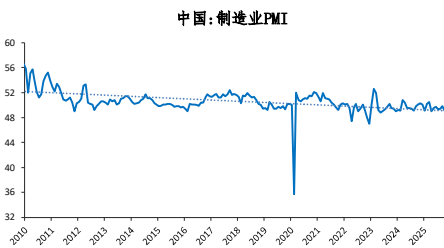
10月份，综合PMI产出指数为50.0%，比上月下降0.6个百分点，位于临界点，表明我国企业生产经营活动总体稳定。

类别	名称	环比变动	2025年10月	2025年9月	2025年8月	2025年7月	2025年6月	2025年5月	2025年4月	2025年3月	2025年2月	2025年1月	2024年12月	2024年11月
中国官方制造业PMI		🔻 -0.80	49.00	49.80	49.40	49.30	49.70	49.50	49.00	50.50	50.20	49.10	50.10	50.30
	中国:制造业PMI:生产	🔻 -2.20	49.70	51.90	50.80	50.50	51.00	50.70	49.80	52.60	52.50	49.80	52.10	52.40
	中国:制造业PMI:新订单	🔻 -0.90	48.80	49.70	49.50	49.40	50.20	49.80	49.20	51.80	51.10	49.20	51.00	50.80
	中国:制造业PMI:新出口订单	🔻 -1.90	45.90	47.80	47.20	47.10	47.70	47.50	44.70	49.00	48.60	46.40	48.30	48.10
	中国:制造业PMI:在手订单	🔻 -0.70	44.50	45.20	45.50	44.70	45.20	44.80	43.20	45.60	46.00	45.60	45.90	45.60
	中国:制造业PMI:产成品库存	🔻 -0.10	48.10	48.20	46.80	47.40	48.10	46.50	47.30	48.00	48.30	46.50	47.90	47.40
	中国:制造业PMI:采购量	🔻 -2.60	49.00	51.60	50.40	49.50	50.20	47.60	46.30	51.80	52.10	49.20	51.50	51.00
	中国:制造业PMI:进口	🔻 -1.30	46.80	48.10	48.00	47.80	47.80	47.40	43.40	47.50	49.50	48.10	49.30	47.30
	中国:制造业PMI:出厂价格	🔻 -0.70	47.50	48.20	49.10	48.30	46.20	44.70	44.80	47.90	48.50	47.40	46.70	47.70
	中国:制造业PMI:主要原材料购进价格	🔻 -0.70	52.50	53.20	53.30	51.50	48.40	46.90	47.00	49.80	50.80	49.50	48.20	49.80
	中国:制造业PMI:原材料库存	🔻 -1.20	47.30	48.50	48.00	47.70	48.00	47.40	47.00	47.20	47.00	47.70	48.30	48.20
	中国:制造业PMI:从业人员	🔻 -0.20	48.30	48.50	47.90	48.00	47.90	48.10	47.90	48.20	48.60	48.10	48.10	48.20
	中国:制造业PMI:供应商配送时间	🔻 -0.80	50.00	50.80	50.50	50.30	50.20	50.00	50.20	50.30	51.00	50.30	50.90	50.20
	中国:制造业PMI:生产经营活动预期	🔻 -1.30	52.80	54.10	53.70	52.60	52.00	52.80	52.10	53.80	54.50	55.30	53.30	54.70
	中国:制造业PMI:大型企业	🔻 -1.10	49.90	51.00	50.80	50.30	51.20	50.70	49.20	51.20	52.50	49.90	50.50	50.90
	中国:制造业PMI:中型企业	🔻 -0.10	48.70	48.80	48.90	49.50	48.60	47.50	48.80	49.90	49.20	49.50	50.70	50.00
	中国:制造业PMI:小型企业	🔻 -1.10	47.10	48.20	46.60	46.40	47.30	49.30	48.70	49.60	46.30	46.50	48.50	49.10
中国官方非制造业PMI		🔼 0.10	50.10	50.00	50.30	50.10	50.50	50.30	50.40	50.80	50.40	50.20	52.20	50.00
	新订单	🔼 0.00	46.00	46.00	46.60	45.70	46.60	46.10	44.90	46.60	46.10	46.40	48.70	45.90
	新出口订单	🔻 -3.60	46.20	49.80	48.80	48.80	49.80	48.00	42.20	49.80	49.50	44.60	50.00	48.20
	业务活动预期	🔼 0.40	56.10	55.70	56.20	55.80	55.60	55.90	56.00	57.20	56.60	56.70	57.60	57.00
	投入品价格	🔼 0.40	49.40	49.00	50.30	50.30	49.90	48.20	47.80	48.60	48.40	50.40	50.60	49.10
	销售价格	🔼 0.50	47.80	47.30	48.60	47.90	48.80	47.30	46.60	46.70	47.80	48.60	48.80	48.80
	从业人员	🔼 0.20	45.20	45.00	45.60	45.60	45.50	45.50	45.50	45.80	46.50	46.70	45.80	45.40
	在手订单	🔻 -0.80	43.60	44.40	43.40	42.30	43.40	43.40	42.30	43.70	43.10	43.30	44.10	42.70
	存货	🔼 1.10	46.00	44.90	45.70	45.30	44.80	46.10	45.10	45.70	45.20	45.00	46.40	45.30
	供应商配送时间	🔻 -0.20	50.90	51.10	51.30	51.20	51.20	51.10	50.80	51.10	53.10	51.30	51.50	51.20
	建筑业	🔻 -0.20	49.10	49.30	49.10	50.60	52.80	51.00	51.90	53.40	52.70	49.30	53.20	49.70
	建筑业:新订单	🔼 3.70	45.90	42.20	40.60	42.70	44.90	43.30	39.60	43.50	46.80	44.70	51.40	43.50
	建筑业:业务活动预期	🔼 3.60	56.00	52.40	51.70	51.60	53.90	52.40	53.80	55.30	54.70	56.50	57.10	55.60
	建筑业:投入品价格	🔼 2.40	49.60	47.20	54.60	54.50	48.30	48.00	47.50	49.50	49.30	47.70	49.40	48.00
	建筑业:销售价格	🔼 0.30	48.40	48.10	49.70	49.20	48.30	47.50	47.20	49.50	49.10	47.80	47.50	48.60
	建筑业:从业人员	🔼 0.20	39.90	39.70	43.60	40.90	39.90	39.50	37.80	41.40	45.60	48.70	42.70	40.70
服务业	服务业	🔼 0.10	50.20	50.10	50.50	50.00	50.10	50.20	50.10	50.30	50.00	50.30	52.00	50.10
	服务业:新订单	🔻 -0.70	46.00	46.70	47.70	46.30	46.90	46.60	45.90	47.10	45.90	46.70	48.20	46.40
	服务业:业务活动预期	🔻 -0.20	56.10	56.30	57.00	56.60	56.00	56.50	56.40	57.50	56.80	56.80	57.60	57.30
	服务业:投入品价格	🔼 0.10	49.40	49.30	49.50	49.60	50.20	48.20	47.90	48.40	48.20	50.90	50.70	49.30
	服务业:销售价格	🔼 0.50	47.70	47.20	48.50	47.70	48.90	47.30	46.50	46.60	47.60	48.80	49.10	48.80
	服务业:从业人员	🔼 0.20	46.10	45.90	45.90	46.40	46.40	46.60	46.80	46.60	46.70	46.30	46.30	46.20
中国综合PMI:产出指数		🔻 -0.60	50.00	50.60	50.50	50.20	50.70	50.40	50.20	51.40	51.10	50.10	52.20	50.80

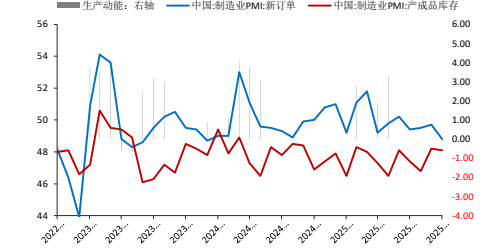
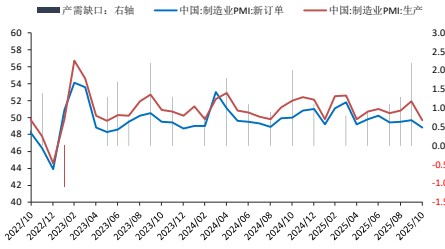
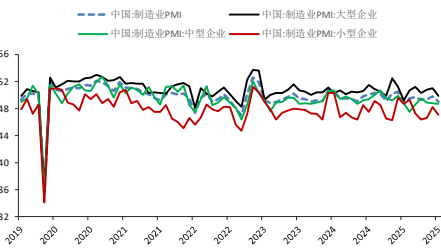
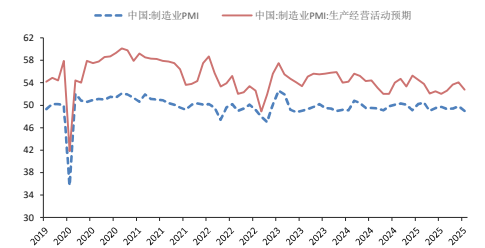
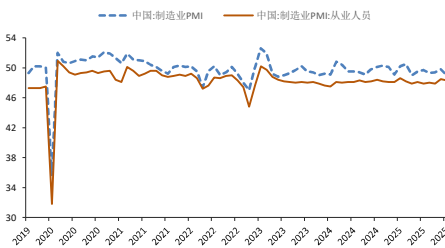
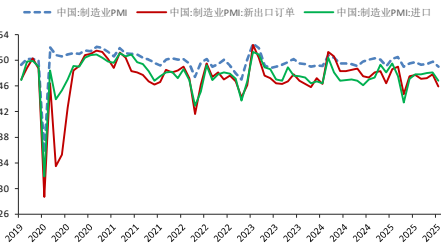
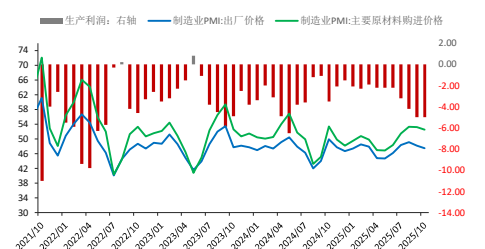
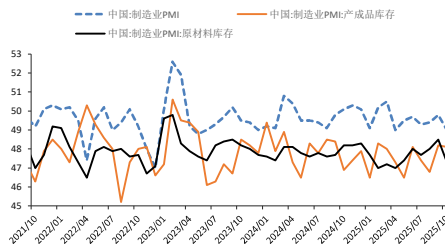
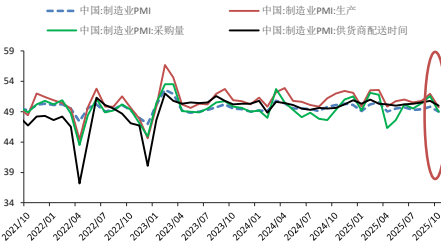
中国官方制造业PMI雷达图



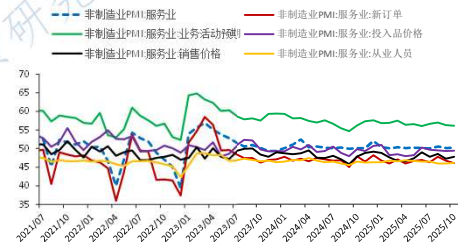
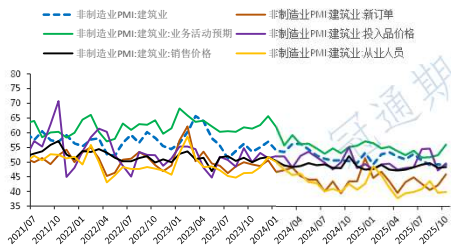
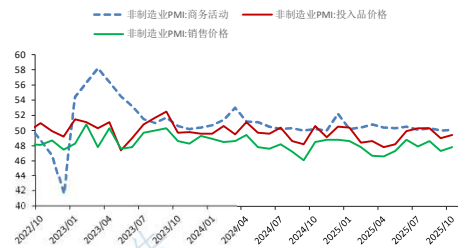
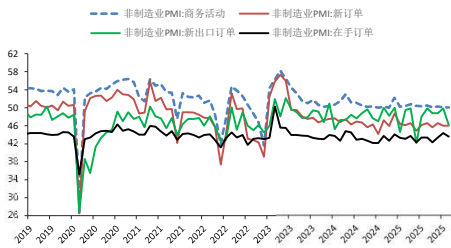
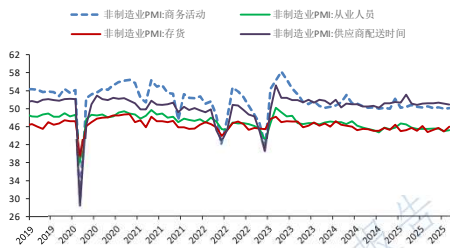
中国官方制造业PMI走势图



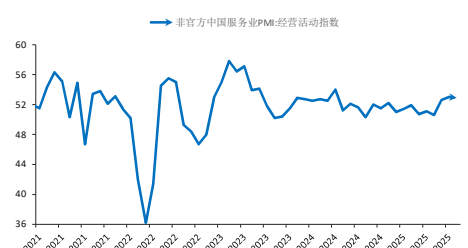
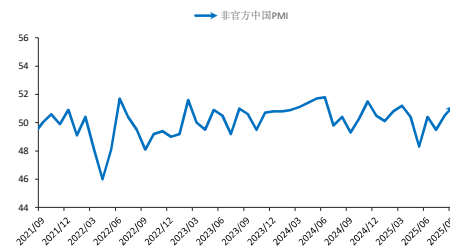
分项制造业PMI走势图



非制造业PMI分项走势图



非官方（财新）PMI走势图



本报告发布机构
冠通期货股份有限公司（已获中国证监会许可的期货交易咨询业务资格）

注:本报告宏观资讯与资本市场信息,来源于国家统计局、万得资讯、华尔街见闻、财联社、美联储、IMF等机构与财经媒体。

免责声明:

本报告中的信息均来源于公开资料,我公司对这些信息的准确性和完整性不作任何保证。报告中的内容和意见仅供参考,并不构成对所述品种买卖的出价或征价。我公司及其雇员对使用本报告及其内容所引发的任何直接或间接损失概不负责。本报告仅向特定客户传递,版权归冠通期货所有。未经我公司书面许可,任何机构和个人均不得以任何形式翻版、复制、引用或转载。如引用、转载、刊发,须注明出处为冠通期货股份有限公司。

冠通期货研究咨询部

王 静,执业资格证号F0235424/Z0000771