

热点资讯

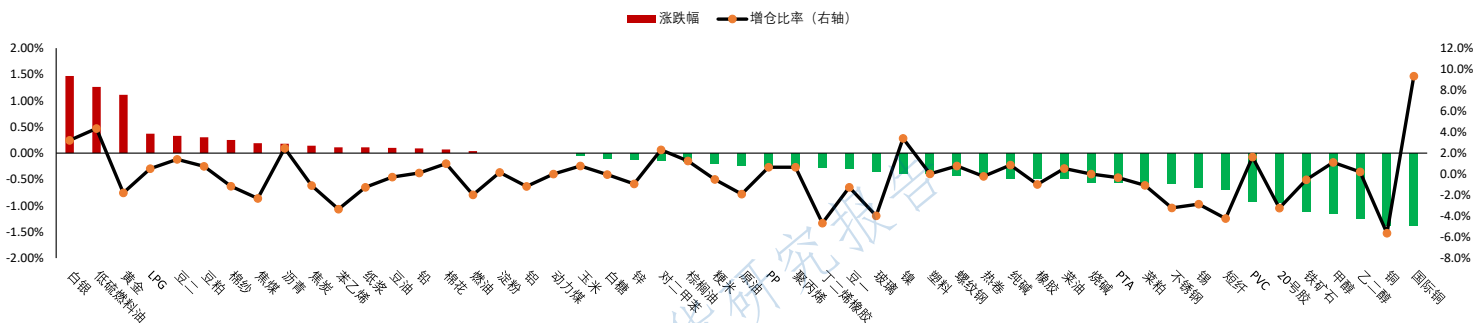
1. 商务部新闻发言人表示，美方将暂停实施其对华海事、物流和造船业301调查措施一年。美方暂停实施相关措施后，中方也将相应暂停实施针对美方的反制措施一年。
2. 新型政策性金融工具落地满月，目前，国开新型政策性金融工具、进银新型政策性金融工具、农发新型政策性金融工具分别投放2500亿元、1000亿元、1500亿元等总计5000亿元新型政策性金融工具已全部完成投放，有力支持了一批重点领域和薄弱环节项目建设，预计将拉动项目总投资超7万亿元。
3. 《河南省钢铁产业提质升级行动计划》印发。《计划》提到，到2025年年底，全省钢铁行业能效基准水平以下产能完成技术改造或淘汰退出。
4. 据SMM，10月30日下午，雅保锂辉石精矿拍卖活动结束：拍卖标的为Wodgina所出1.64万吨5.21%锂辉石精矿，实际成交价位为人民币含税价7058元/吨。
5. 印尼能源部官员Tri Winarno表示，印尼将向铜矿商Amman Mineral发放约40万吨铜精矿出口配额，有效期6个月。Amman因其在西努沙登加拉省新建的冶炼厂已投产，此前获准出口至去年12月。

重点关注

铁矿石、甲醇、乙二醇、沪铜、沪金

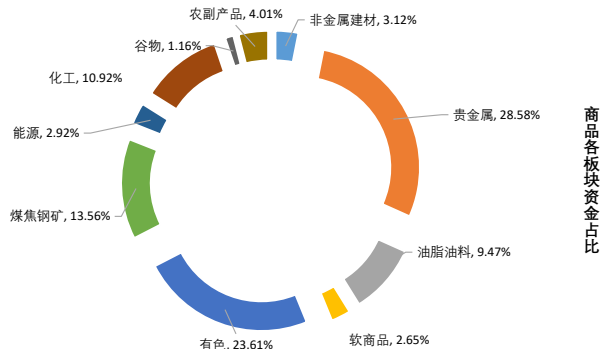
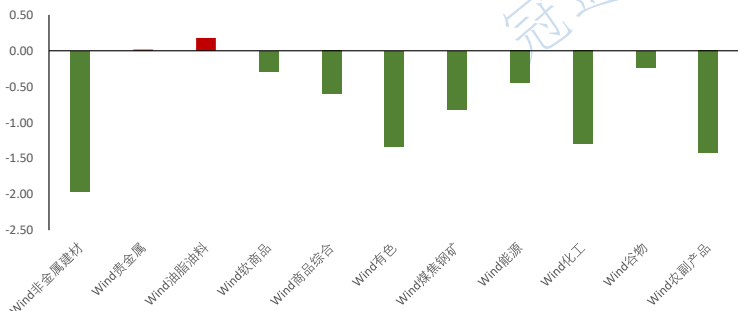
假期外盘表现

商品期货主力合约夜盘涨跌幅



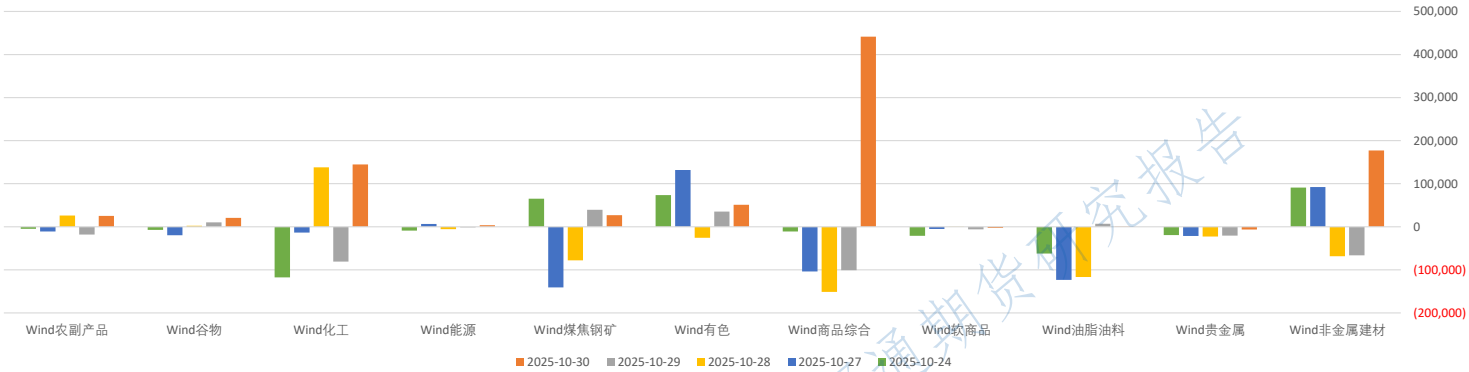
板块表现

板块涨跌幅 (%)



板块持仓

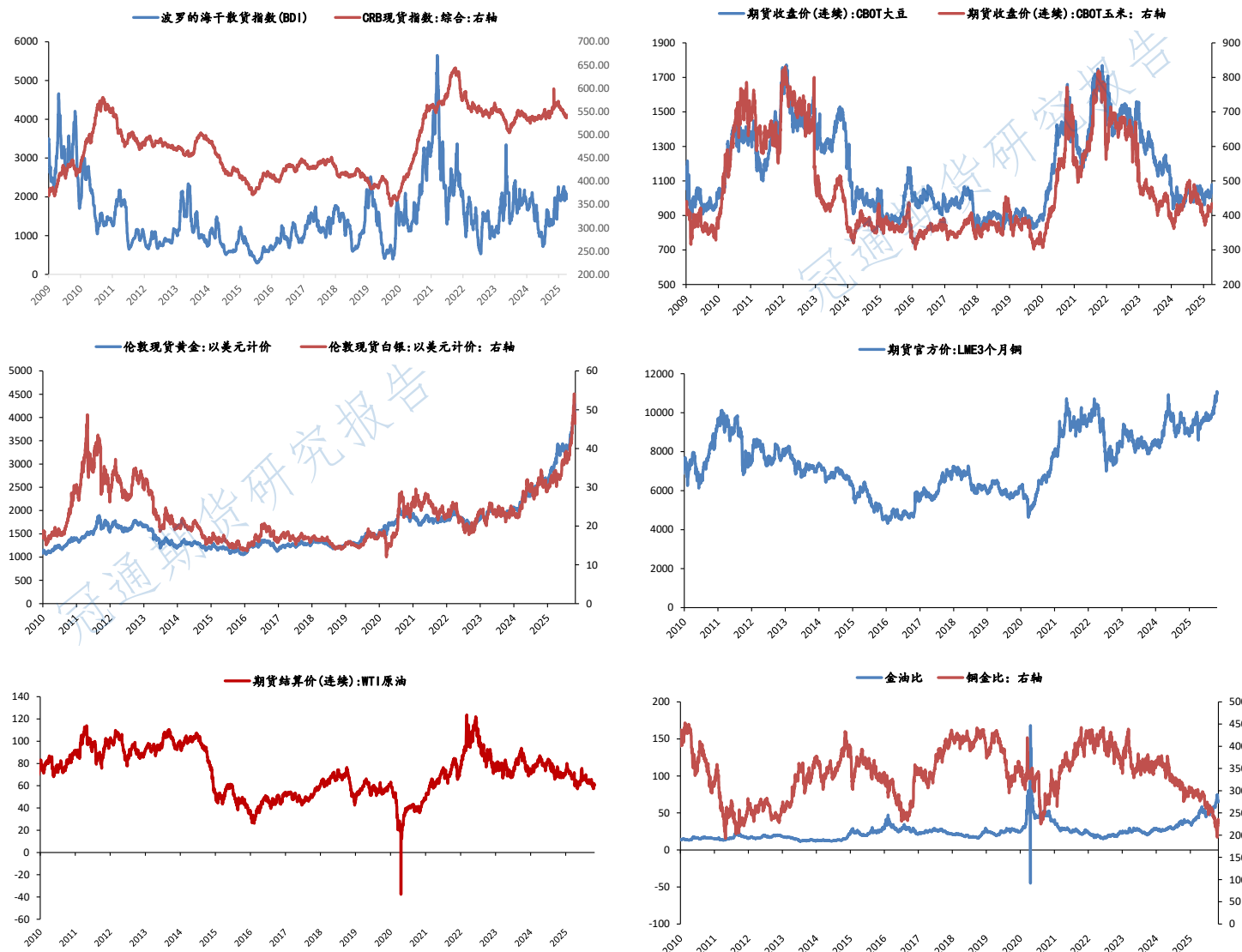
近五日商品期货板块持仓变动



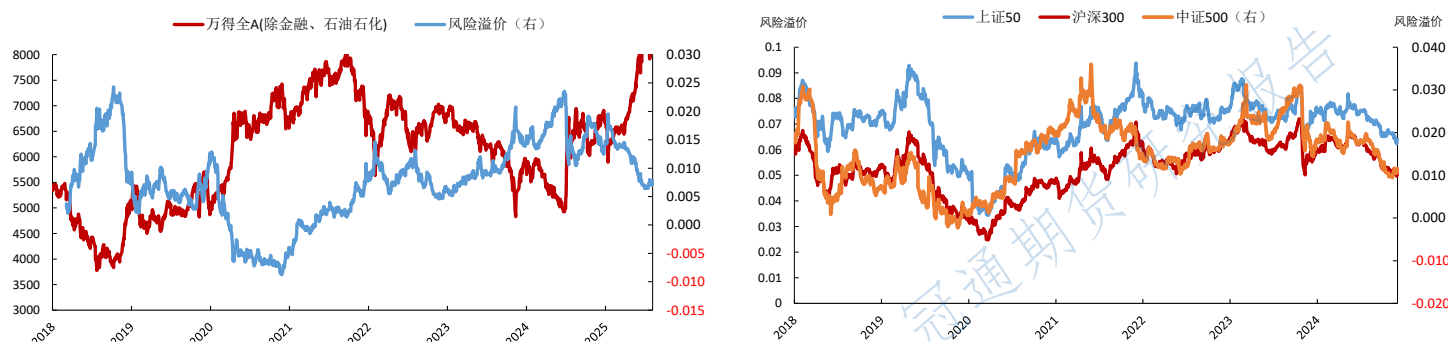
大类资产表现

类别	名称	日涨跌幅%	月内涨跌幅%	年内涨跌幅(%)	近一年走势
权益	上证指数	-0.73	2.68	18.95	
	上证50	-0.54	1.93	13.48	
	沪深300	-0.80	1.49	19.70	
	中证500	-1.27	-0.36	28.99	
	标普500	-0.99	2.00	15.99	
	恒生指数	-0.24	-2.13	31.02	
	德国DAX	0.02	1.04	21.20	
	日经225	0.04	14.23	28.65	
固收类	10年期国债期货	0.05	0.73	-0.27	
	5年期国债期货	0.00	0.41	-0.45	
	2年期国债期货	-0.01	0.18	-0.41	
	CRB商品指数	-0.03	0.06	1.36	
商品类	WTI原油	-0.28	-3.49	-16.14	
	伦敦现货金	2.41	4.32	53.36	
	LME铜	0.00	7.71	26.29	
	Wind商品指数	-0.60	-1.03	28.74	
其他	美元指数	0.40	1.76	-8.24	
	CBOE波动率	0.00	3.93	-2.48	

主要大宗商品走势



股市风险偏好



注:数据来源于Wind, 期货数据, 资讯来自于金十期货、Wind资讯等, 冠通期货整理
免责声明:本报告中的信息均来源于公开资料, 我公司对这些信息的准确性和完整性不作任何保证。报告中的内容和意见仅供参考, 并不构成对所述品种买卖的出价或征价。我公司及其雇员对使用本报告及其内容所引发的任何直接或间接损失概不负责。本报告仅向特定客户传递, 版权归冠通期货所有。未经我公司书面许可, 任何机构和个人不得以任何形式翻版、复制、引用或转载。如引用、转载、刊发, 须注明出处为冠通期货股份有限公司。

冠通期货研究咨询部

王 静, 执业资格证书F0235424/20000771

联系方式: 010-85356618