
【冠通期货研究报告】

反弹受阻

发布日期：2025 年 10 月 30 日

【行情分析】

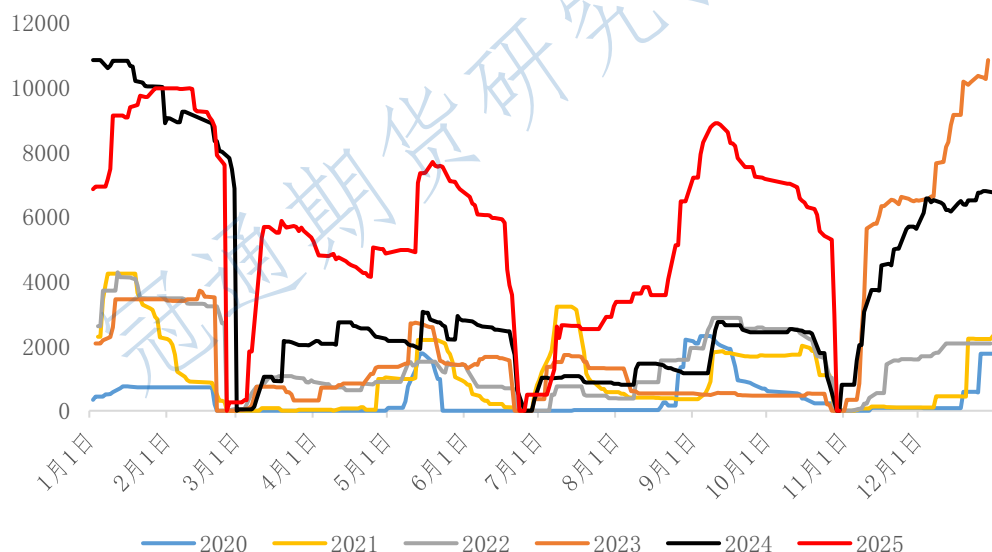
今日尿素盘面高开低走，尾盘收跌。现货市场不温不火，下游内需不畅，对高价接受程度不高。山东、河南及河北尿素工厂小颗粒尿素出厂价格范围仍在 1530-1590 元/吨，低端价格在河南地区。基本面来看，日产近期小幅回升，但依然有临检及停车工厂，产量波动不大。气头装置亏损严重，令煤炭价格走强，成本端支撑强劲。需求端，本期复合肥工厂开工负荷提高，但终端走货不及预期，厂内成品库存有所增加，东北复合肥预计至十一月下旬逐渐投产，秋季肥收尾中，后续开工预计逐渐提升，春季复合肥生产逐渐将开启。尿素厂内库存有所去化，环比前期宽松状态有所改善，但暂未扭转累库周期。整体来说，盘面反弹受阻，供需宽松格局下，难有大幅上升空间，关注后续冬储进行情况。

【期现行情】

期货方面：尿素主力 2601 合约 1648 元/吨开盘，高开低走，尾盘收跌，最终收于 1627 元/吨，收成一根阴线，涨跌幅-0.97%，持仓量 489700 手（-3447 手）。

2025 年 10 月 30 日，尿素仓单数量 0 张，环比上个交易日持平，主要系仓单集中注销。主力合约前二十名主力持仓席位来看，多头+2773 手，空头-731 手。其中，中泰期货净多单+1159 手、宏源期货净多单+674 手；国泰君安净空单+1816 手，东证期货净空单+3774 手。

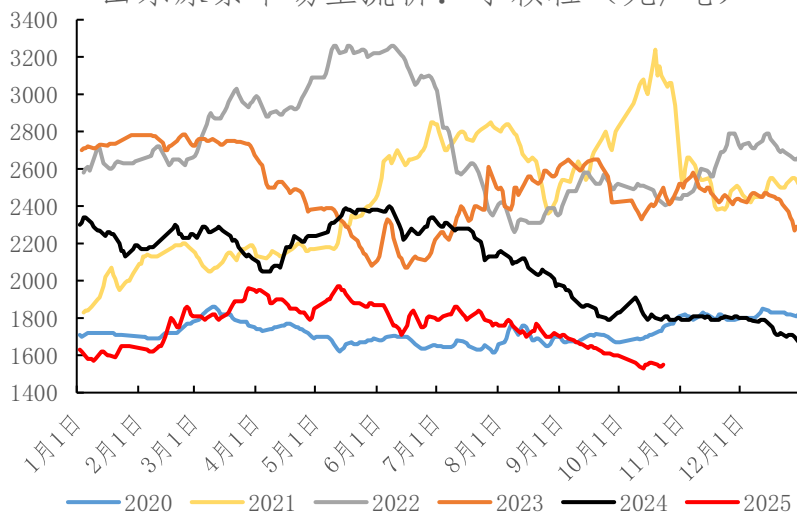
尿素注册仓单（张）



数据来源：Wind、冠通研究咨询部

现货方面：现货市场不温不火，下游内需不畅，对高价接受程度不高。山东、河南及河北尿素工厂小颗粒尿素出厂价格范围仍在 1530-1590 元/吨，低端价格在河南地区。

山东尿素市场主流价：小颗粒（元/吨）

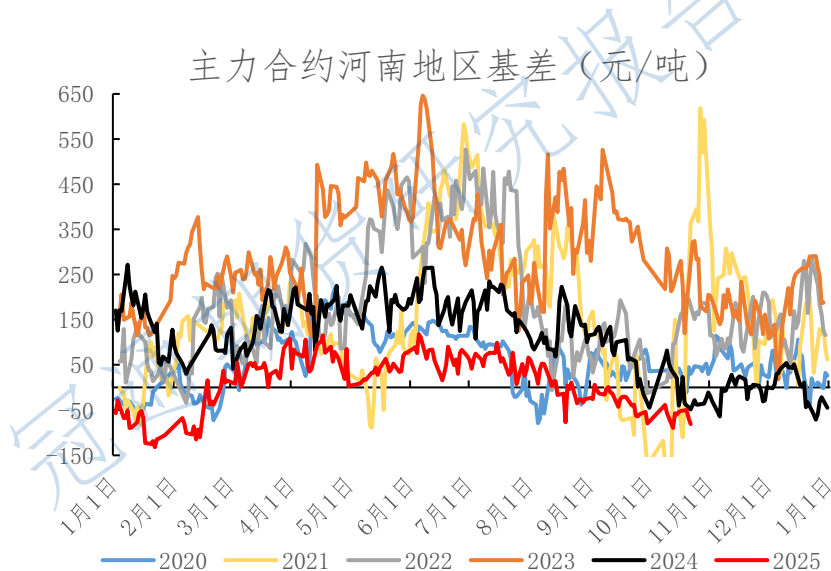


数据来源：Wind、冠通研究咨询部

投资有风险，入市需谨慎。
本公司具备期货交易咨询业务资格，请务必阅读最后一页免责声明。

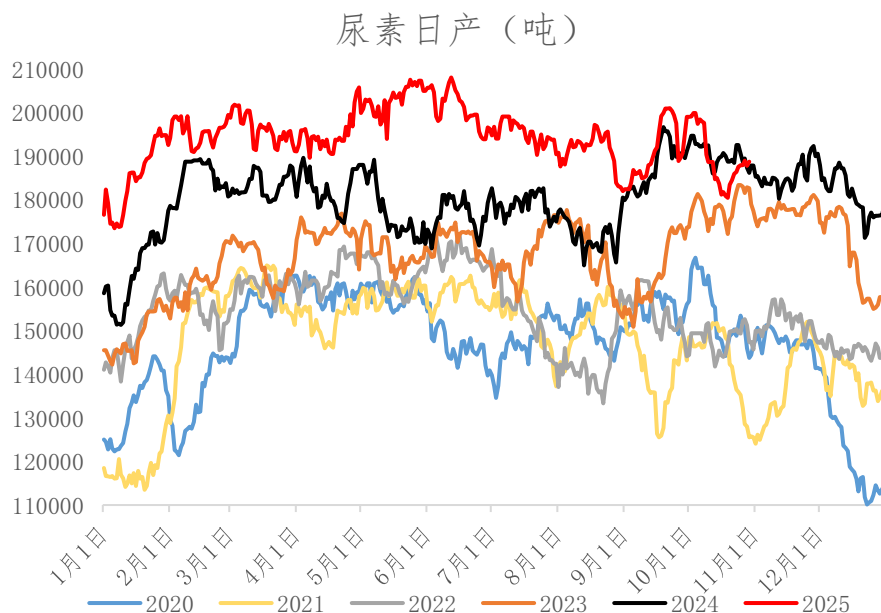
【基本面跟踪】

基差方面：今日现货市场主流报价维稳，期货收盘价下挫；以河南地区为基准，基差环比上个交易日走强，1月合约基差-47元/吨（+17元/吨）。



数据来源：Wind、冠通研究咨询部

供应数据：肥易通数据，2025年10月30日，全国尿素日产量19.04万吨，较昨日持平，开工率80.45%。

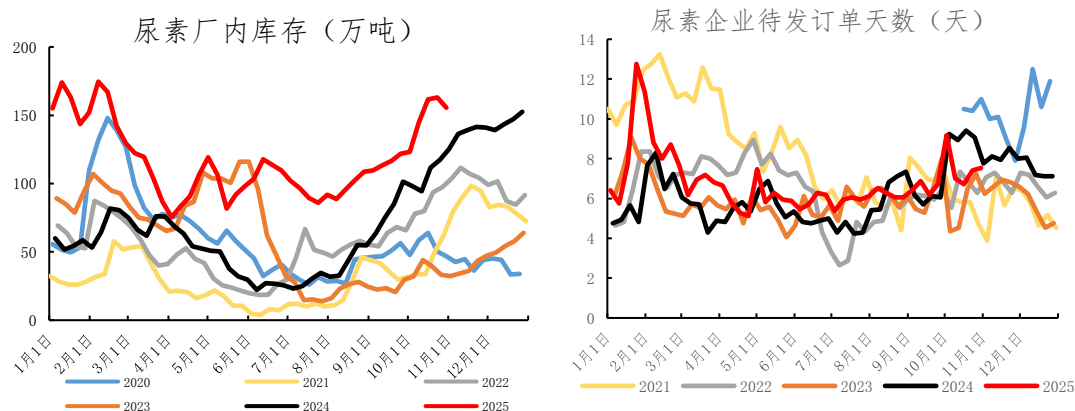


数据来源：隆众、冠通研究咨询部

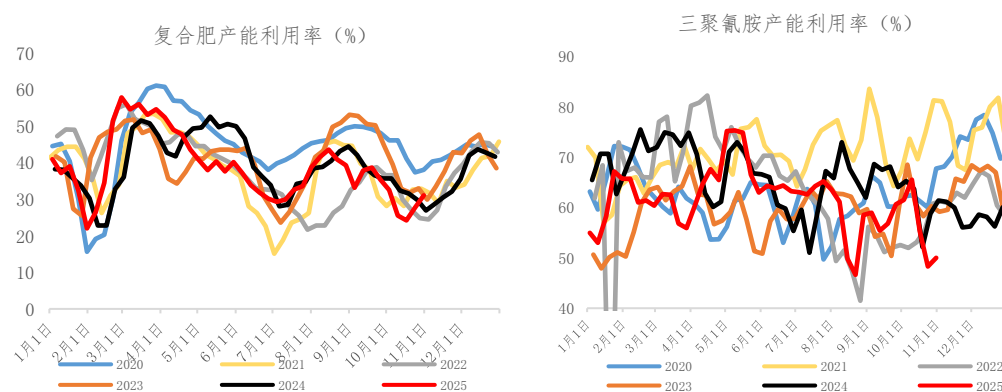
投资有风险，入市需谨慎。
本公司具备期货交易咨询业务资格，请务必阅读最后一页免责声明。

企业库存数据：根据隆众资讯，截至 2025 年 10 月 31 日，中国尿素企业总库存量 155.43 万吨，较上周减少 7.59 万吨，环比减少 4.66%。

预售订单天数：根据隆众资讯，截至 2025 年 10 月 31 日，中国尿素企业预收订单天数 7.53 日，较上周期增加 0.12 日，环比增加 1.62%。



下游数据：根据隆众资讯，10 月 24 日-10 月 31 日，复合肥产能利用率 31.04%，较上周提升 3.33 个百分点。中国三聚氰胺产能利用率周均值为 49.98%，较上周增加 1.68 个百分点。



数据来源：隆众、冠通研究咨询部

冠通期货 研究咨询部 王静

执业资格证书编号：F0235424/Z0000771

注：本报告有关现货市场的资讯与行情信息，来源于安云思、肥易通等。

本报告发布机构

—冠通期货股份有限公司（已获中国证监会许可的期货交易咨询业务资格）

免责声明：

本报告中的信息均来源于公开资料，我公司对这些信息的准确性和完整性不作任何保证。报告中的内容和意见仅供参考，并不构成对所述品种买卖的出价或征价。我公司及其雇员对使用本报告及其内容所引发的任何直接或间接损失概不负责。本报告仅向特定客户传送，版权归冠通期货所有。未经我公司书面许可，任何机构和个人均不得以任何形式翻版、复制、引用或转载。

投资有风险，入市需谨慎。
本公司具备期货交易咨询业务资格，请务必阅读最后一页免责声明。