

热点资讯

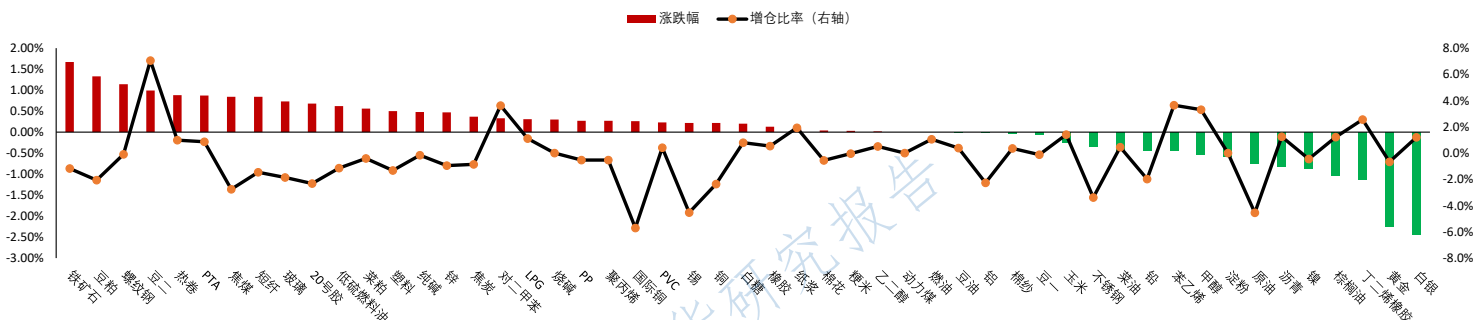
1. 中共中央政治局委员、外交部长王毅同美国国务卿鲁比奥通电话。王毅表示，前段时间，中美经贸关系再次出现波折。通过吉隆坡经贸会谈，双方澄清了立场，增进了理解，就对等解决当前紧迫的经贸问题达成框架共识。
2. 据Mysteel消息，唐山地区因环保要求，计划于27日对高炉实施为期4天、限产30%的措施
3. 证监会发布《关于加强资本市场中小投资者保护的若干意见》。其中提到，严厉整治各类不利于投资者保护的市场乱象。依法从严打击内幕交易、操纵市场、违规减持上市公司股份、短线交易、非法证券期货投资咨询、通过自媒体平台等渠道编造传播虚假信息或者误导性信息等扰乱证券期货市场秩序的违法行为。
4. 南部半岛棕榈油压榨商协会（SPPOMA）数据显示，2025年10月1-25日马来西亚棕榈油单产环比上月同期增加1.63%，出油率环比上月同期增加0.22%，产量环比上月同期增加2.78%。
5. 据上海航运交易所数据，截至2025年10月27日，上海出口集装箱结算运价指数（欧洲航线）报1312.71点，与上期相比涨15.1%。

重点关注

铁矿石、螺纹钢、沪银、沪铜、沪金

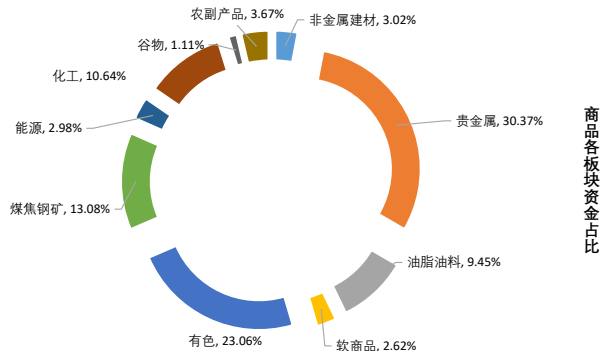
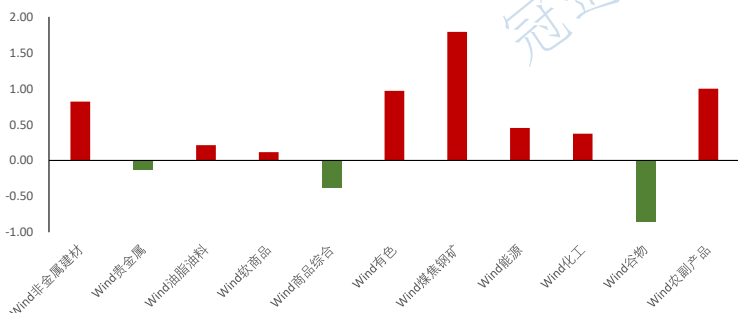
假期外盘表现

商品期货主力合约夜盘涨跌幅



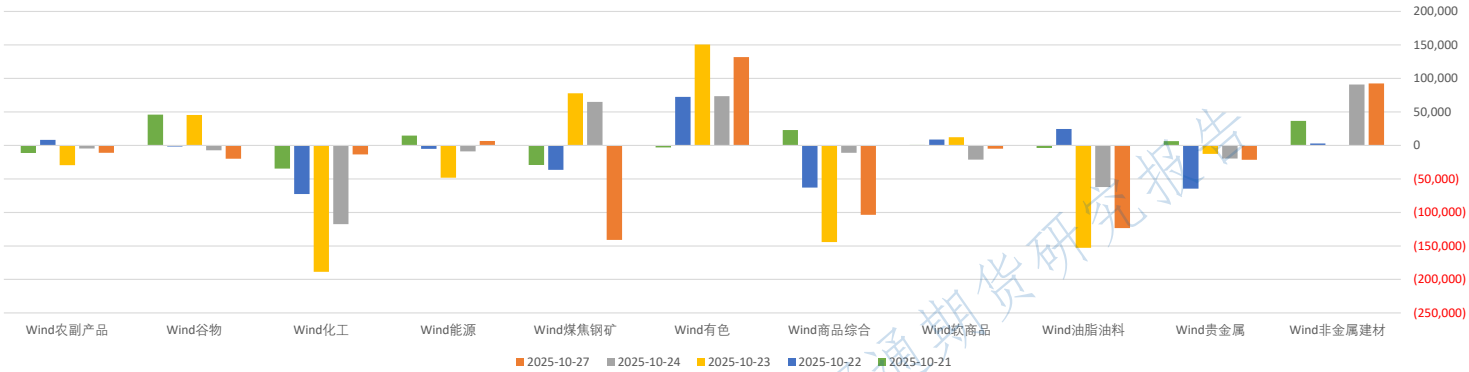
板块表现

板块涨跌幅 (%)



板块持仓

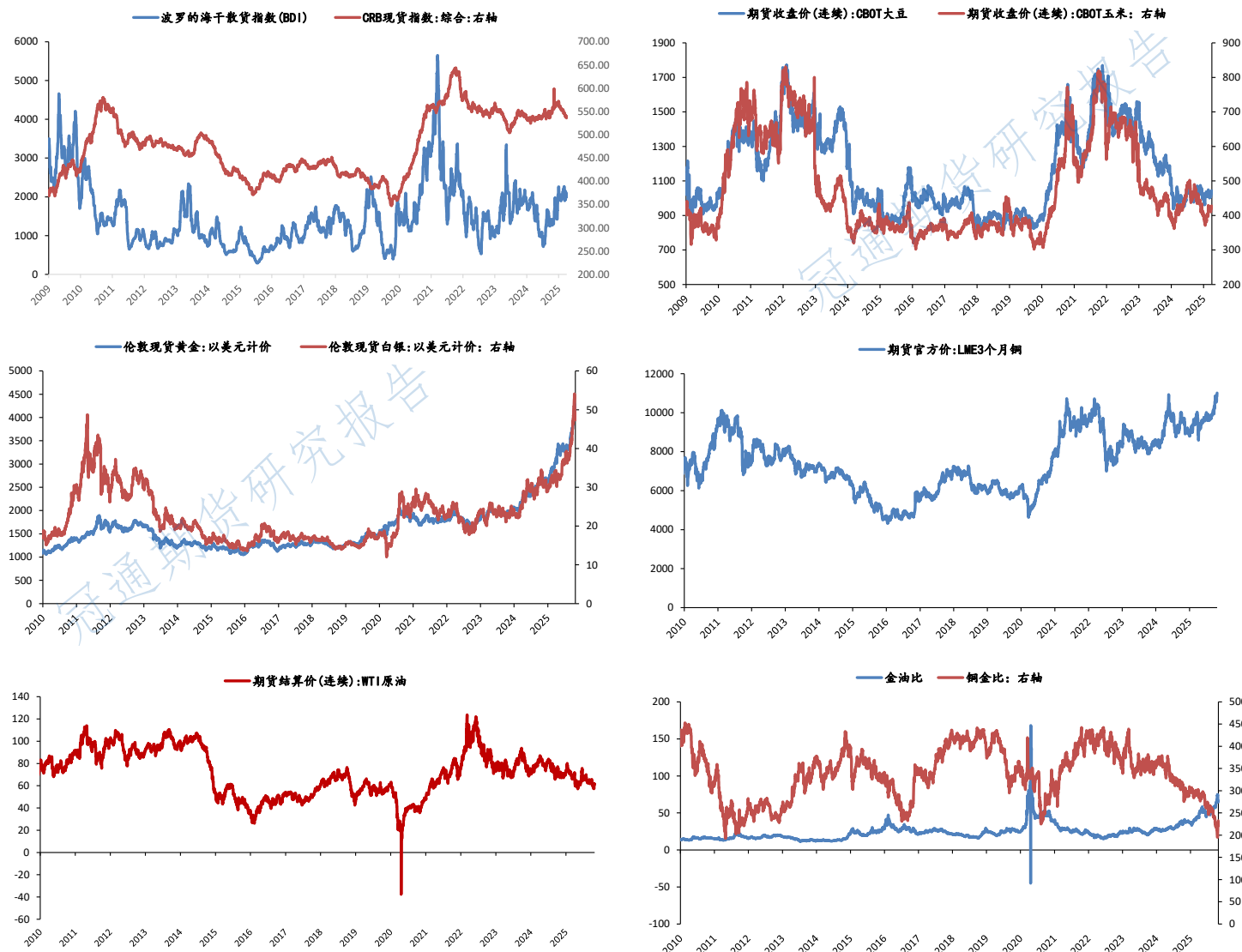
近五日商品期货板块持仓变动



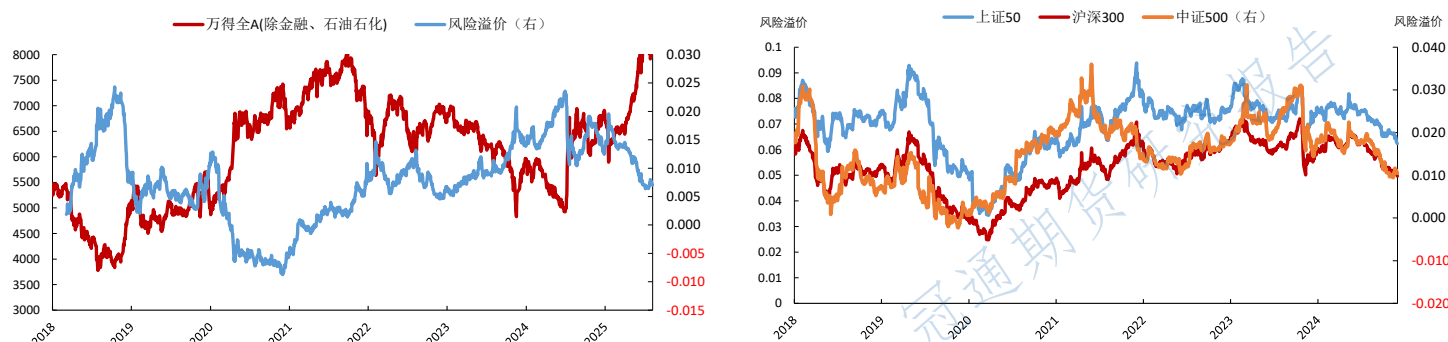
大类资产表现

类别	名称	日涨跌幅%	月内涨跌幅%	年内涨跌幅 (%)	近一年走势
权益	上证指数	1.18	2.94	19.25	
	上证50	0.78	2.70	14.33	
	沪深300	1.19	1.62	19.85	
	中证500	1.67	-0.44	28.88	
	标普500	1.23	2.79	16.89	
	恒生指数	1.05	-1.57	31.77	
	德国DAX	0.28	1.79	22.10	
	日经225	2.46	12.42	26.61	
固收类	10年期国债期货	0.15	0.31	-0.69	
	5年期国债期货	0.12	0.11	-0.75	
	2年期国债期货	0.05	0.02	-0.57	
	CRB商品指数	-0.48	0.31	1.62	
商品类	WTI原油	-0.16	-1.74	-14.63	
	伦敦现货金	0.00	6.58	56.68	
	LME铜	0.00	6.32	24.66	
	Wind商品指数	-0.38	2.04	32.74	
其他	美元指数	-0.12	1.02	-8.91	
	CBOE波动率	0.00	0.55	-5.65	

## 主要大宗商品走势



## 股市风险偏好



注:数据来源于Wind, 铜联数据, 资讯来自于金十期货、Wind资讯等, 冠通期货整理  
免责声明:本报告中的信息均来源于公开资料, 我公司对这些信息的准确性和完整性不作任何保证。报告中的内容和意见仅供参考, 并不构成对所述品种买卖的出价或征价。我公司及其雇员对使用本报告及其内容所引发的任何直接或间接损失概不负责。本报告仅向特定客户传递, 版权归冠通期货所有。未经我公司书面许可, 任何机构和个人不得以任何形式翻版、复制、引用或转载。如引用、转载、刊发, 须注明出处为冠通期货股份有限公司。

冠通期货研究咨询部

王 静, 执业资格证书F0235424/Z0000771

联系方式: 010-85356618