

热点资讯

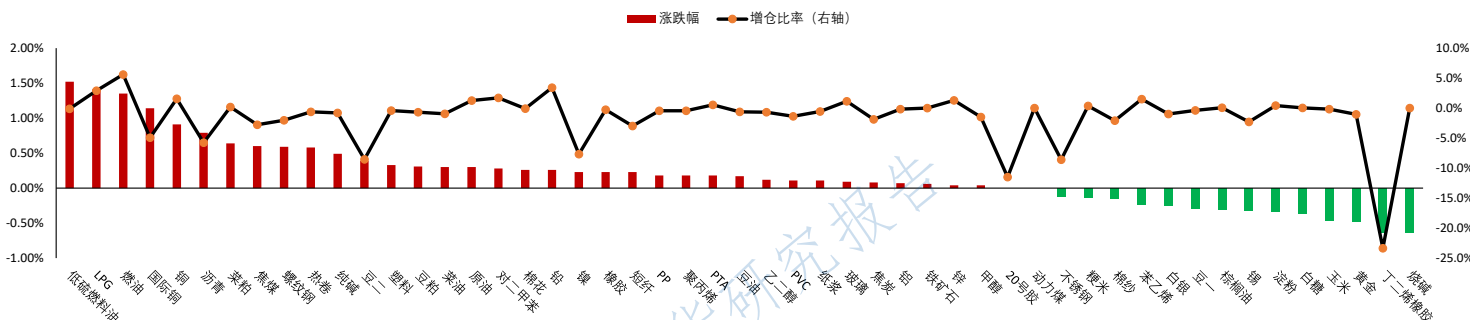
1. 据新华社，外交部发言人10月24日宣布：应大韩民国总统李在明邀请，国家主席习近平将于10月30日至11月1日赴韩国庆州出席亚太经合组织第三十二次领导人非正式会议并对韩国进行国事访问。
2. 工信部征求意见：各省（区、市）炼铁、炼钢产能置换比例均不低于1.5:1三种情形可实施等量置换。
3. 美国9月CPI涨幅略低于预期，为美联储下周再次降息铺平道路。美国劳工部周五表示，继8月上涨0.4%后，9月CPI环比上升0.3%；年率录得3.0%，较8月2.9%的涨幅略有扩大。剔除波动较大的食品和能源成分后，核心CPI环比上涨0.2%（8月为0.3%），同比涨幅从8月的3.1%降至3.0%。
4. 当地时间10月25日至26日，中美双方在吉隆坡举行经贸磋商。中国商务部国际贸易谈判代表兼副部长李成钢在磋商结束后对中外媒体记者表示，双方就妥善解决彼此关注的多项重要经贸议题形成初步共识，下一步将履行各自国内批准程序。
5. 央行公告，为保持银行体系流动性充裕，2025年10月27日（周一），中国人民银行将以固定数量、利率招标、多重价位中标方式开展9000亿元MLF操作，期限为1年期。

重点关注

焦煤、焦炭、豆粕、沪铜、沪金

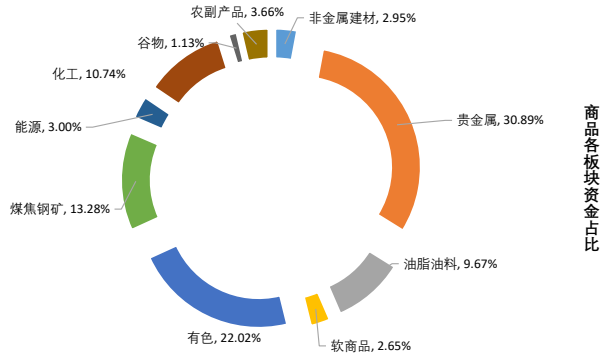
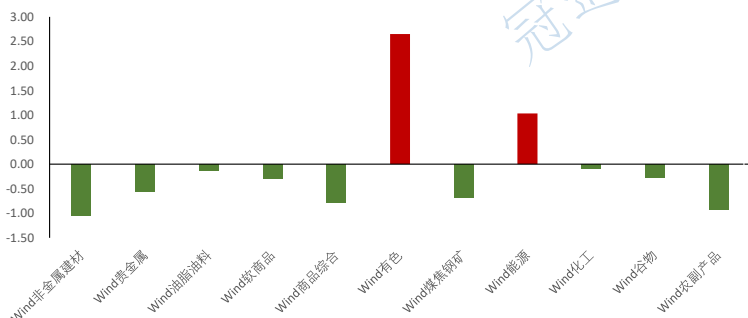
假期外盘表现

商品期货主力合约夜盘涨跌幅



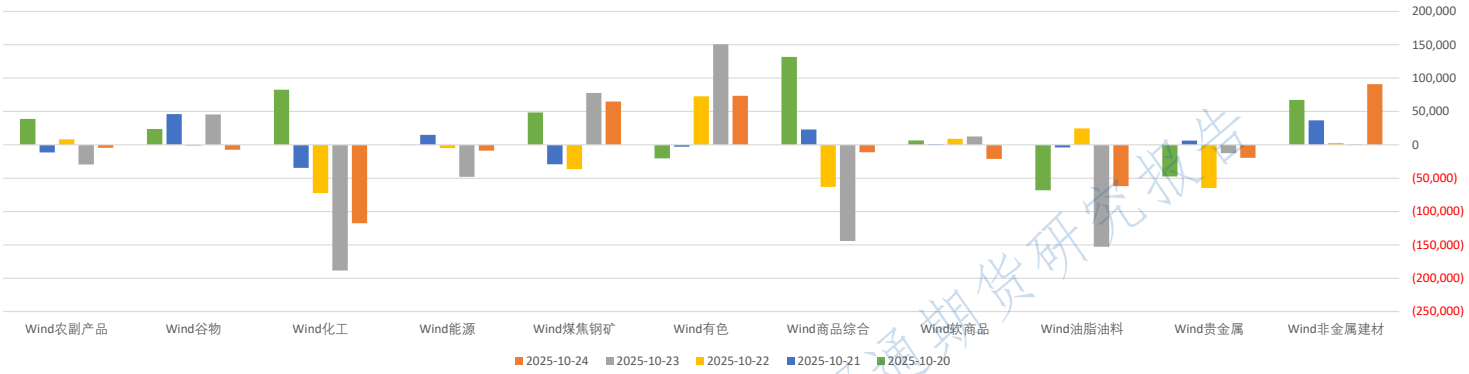
板块表现

板块涨跌幅 (%)



板块持仓

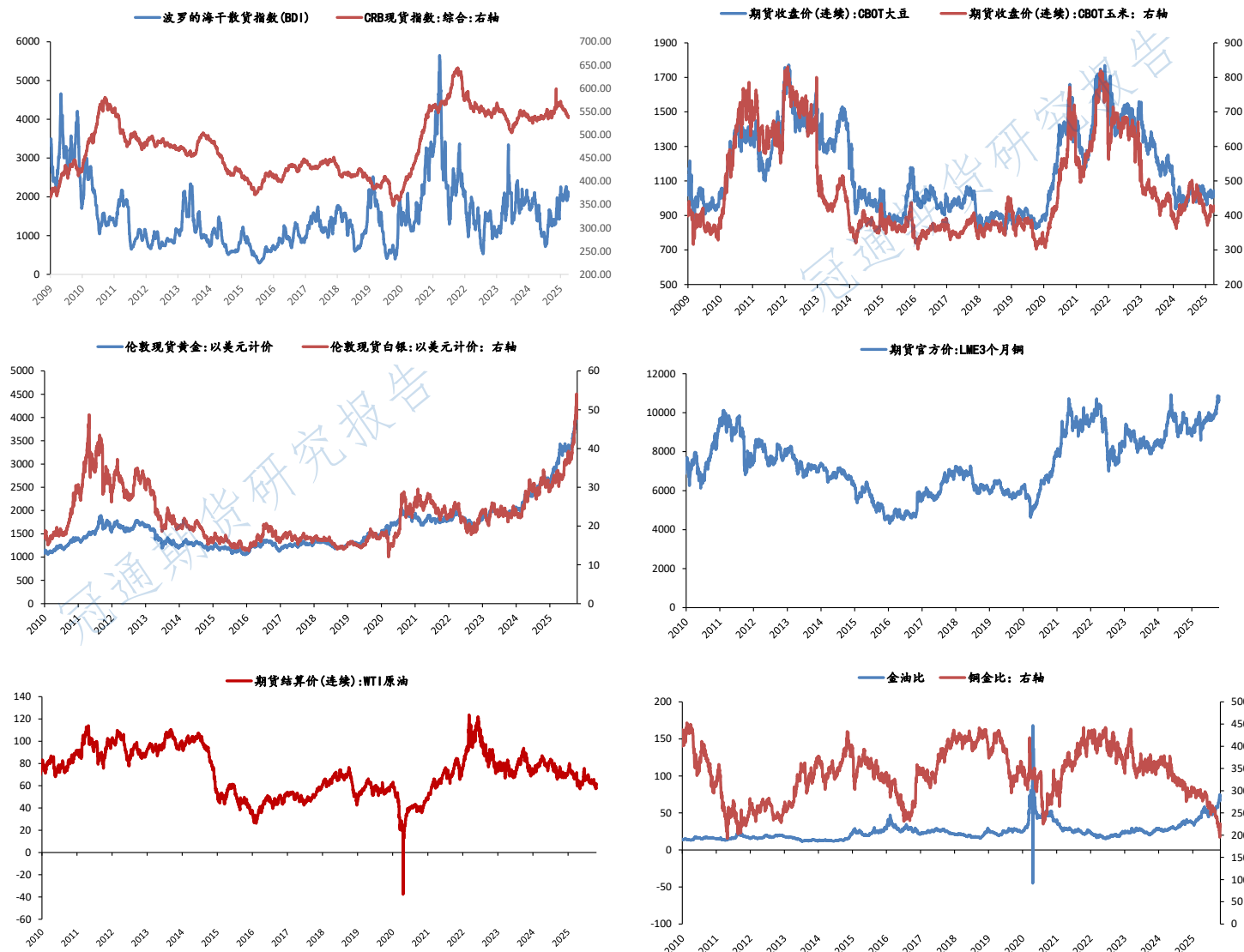
近五日商品期货板块持仓变动



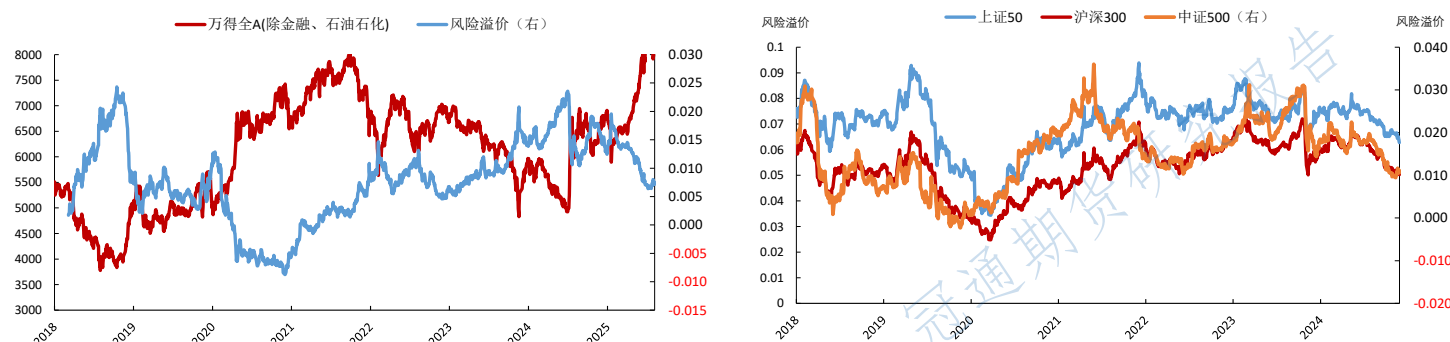
大类资产表现

| 类别 | 名称 | 日涨跌幅% | 月内涨跌幅% | 年内涨跌幅 (%) | 近一年走势 |
|-----|----------|-------|--------|-----------|-------|
| 权益 | 上证指数 | 0.71 | 1.74 | 17.86 | |
| | 上证50 | 0.62 | 1.90 | 13.45 | |
| | 沪深300 | 1.18 | 0.43 | 18.44 | |
| | 中证500 | 1.62 | -2.08 | 26.77 | |
| | 标普500 | 0.79 | 1.54 | 15.47 | |
| | 恒生指数 | 0.74 | -2.59 | 30.41 | |
| | 德国DAX | 0.13 | 1.50 | 21.75 | |
| | 日经225 | 1.35 | 9.72 | 23.57 | |
| 固收类 | 10年期国债期货 | -0.06 | 0.15 | -0.84 | |
| | 5年期国债期货 | -0.05 | -0.01 | -0.87 | |
| | 2年期国债期货 | -0.01 | -0.04 | -0.62 | |
| | CRB商品指数 | -0.67 | 0.79 | 2.11 | |
| 商品类 | WTI原油 | -0.71 | -1.82 | -14.70 | |
| | 伦敦现货金 | -0.36 | 6.58 | 56.68 | |
| | LME铜 | 0.85 | 6.32 | 24.66 | |
| | Wind商品指数 | -0.79 | 2.43 | 33.24 | |
| 其他 | 美元指数 | 0.01 | 1.14 | -8.79 | |
| | CBOE波动率 | -5.38 | 0.55 | -5.65 | |

主要大宗商品走势



股市风险偏好



注:数据来源于Wind, 铜联数据, 资讯来自于金十期货、Wind资讯等, 冠通研究整理
免责声明:本报告中的信息均来源于公开资料, 我公司对这些信息的准确性和完整性不作任何保证。报告中的内容和意见仅供参考, 并不构成对所述品种买卖的出价或征价。我公司及其雇员对使用本报告及其内容所引发的任何直接或间接损失概不负责。本报告仅向特定客户传递, 版权归冠通期货所有。未经我公司书面许可, 任何机构和个人不得以任何形式翻版、复制、引用或转载。如引用、转载、刊发, 须注明出处为冠通期货股份有限公司。

冠通期货研究咨询部

王 静, 执业资格证书F0235424/Z0000771

联系方式: 010-85356618