

【冠通研究】

现货报价跌幅扩大，尿素承压震荡思路对待

制作日期：2024年9月19日

【策略分析】

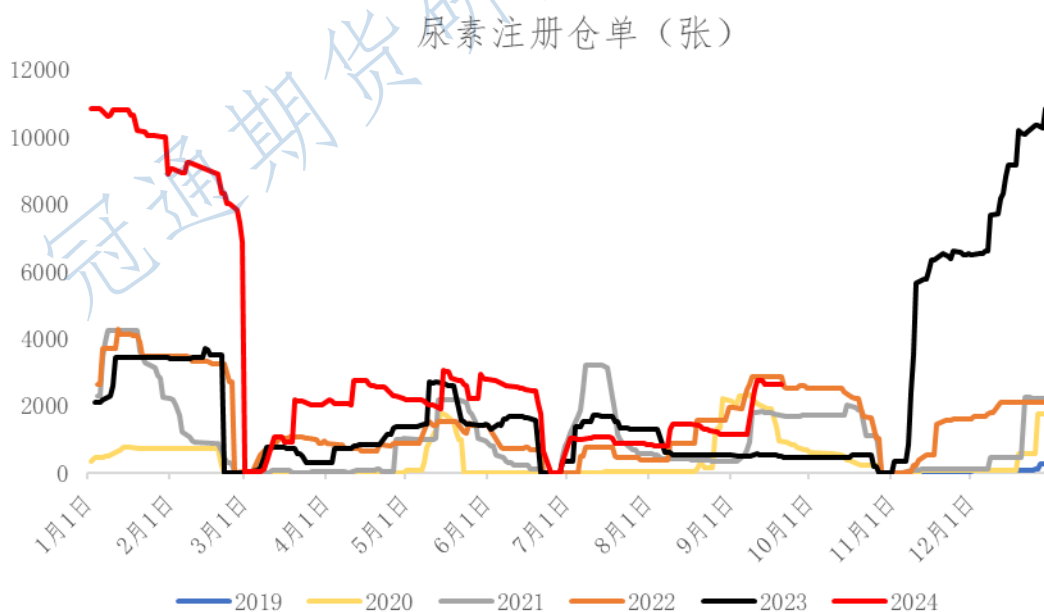
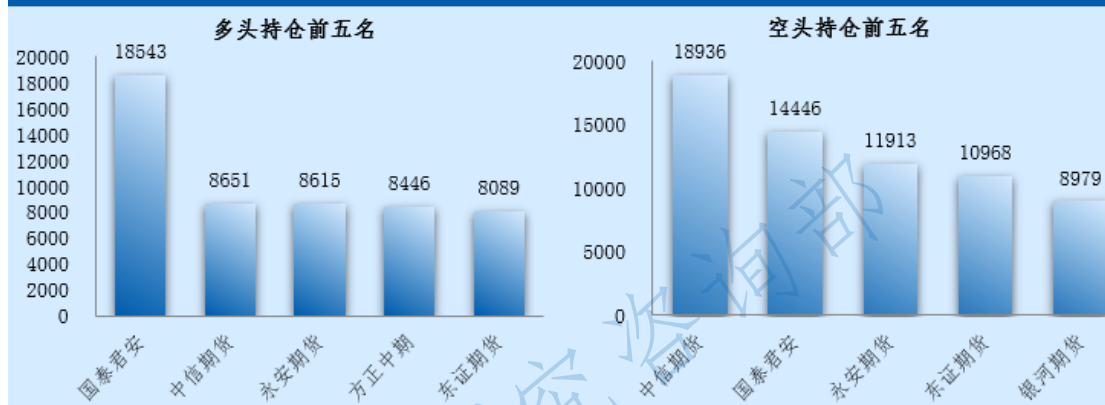
期货盘面上，尿素主力低开后减仓上行，收盘价格重心抬升。现货市场，今日工厂报价跌幅扩大，山东低端价格跌至1750元/吨附近，区域低端成交形势有所好转，整体成交氛围改善有限。近几日日产提升至19万吨以上运行，供应端压力愈发凸显。需求端，秋季肥释放不及预期，复合肥走货强度一般，成品肥高库存倒逼装置负荷降低，复合肥开工率连续三周回落；农业经销商在持续低迷的市场氛围下，亦谨慎观望。总体上看，尿素供应压力进一步加大，需求支撑偏弱，厂内库存持续累库，短期基本面难有明显改善，加之临近国庆长假，预计工厂仍有降价吸单的压力；期货盘面上，宏观提振下今日尿素跟随商品市场整体反弹，短期商品指数有望延续偏强态势，考虑到尿素基本面羸弱，我们建议承压震荡思路对待，关注现货市场配合情况，操作上短线观望、出口收紧背景下长线空单适量继续持有。

【期现行情】

期货方面：尿素主力2501合约1748元/吨低开后震荡偏强运行，收于1769元/吨，日环比+7元/吨，收成一根上下影线均较长的阳线，涨幅0.4%，日成交量环比明显放量，持仓量196755手（+874手）。前二十名主力持仓席位来看，多头-218手，空头+7916手；其中，方正中期净多单增加783手、国泰君安净多单减少2992手、一德期货净多单减少1235手、中信期货净空单增加2293手、永安期货净空单增加2538手、中泰期货净空单增加2230手、银河期货净空单减少2500手、海通期货净空单减少2007手。

2024年9月19日，尿素仓单数量2641张，环比上个交易日持平。

尿素主力合约持仓-冠通期货

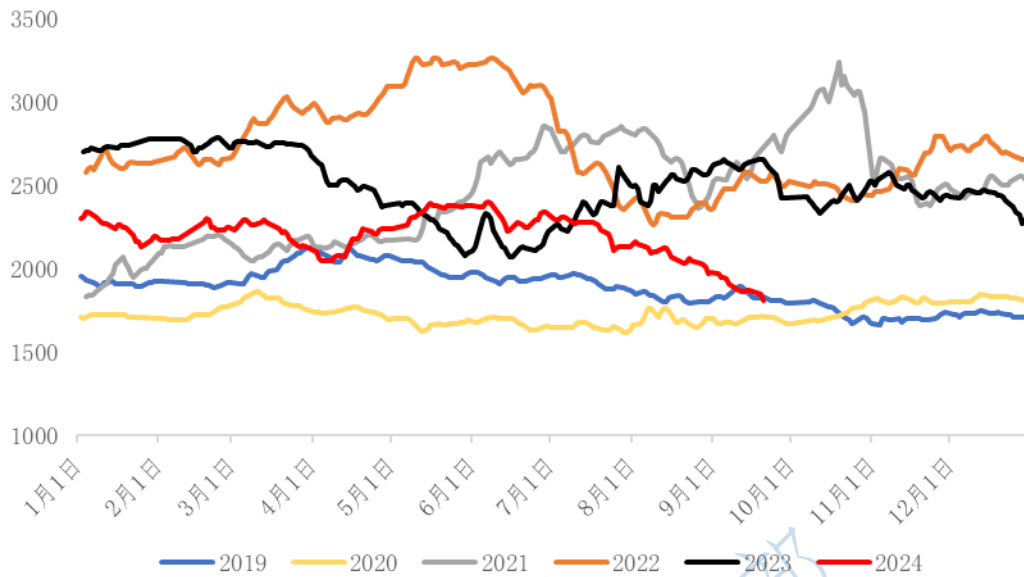


数据来源: Wind、冠通研究咨询部

现货方面: 今日国内尿素工厂报价跌幅扩大, 低价收单有所好转; 今日山东、河南及河北尿素工厂主流出厂价格在 1750-1810 元/吨。

投资有风险, 入市需谨慎。
本公司具备期货交易咨询业务资格, 请务必阅读最后一页免责声明。

山东尿素市场主流价：小颗粒（元/吨）

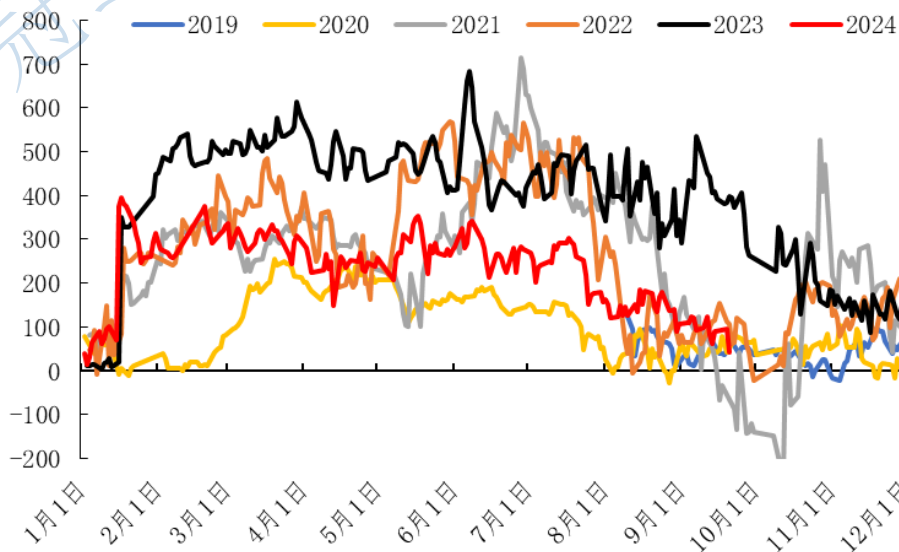


数据来源：Wind、冠通研究咨询部

【基本面跟踪】

基差方面：今日期货收盘价格重心小幅上移，现货报价大幅下跌；以山东地区为基准，尿素基差环比上个交易日明显走弱，1月合约基差41元/吨（-54元/吨）。

01合约山东地区基差（元/吨）

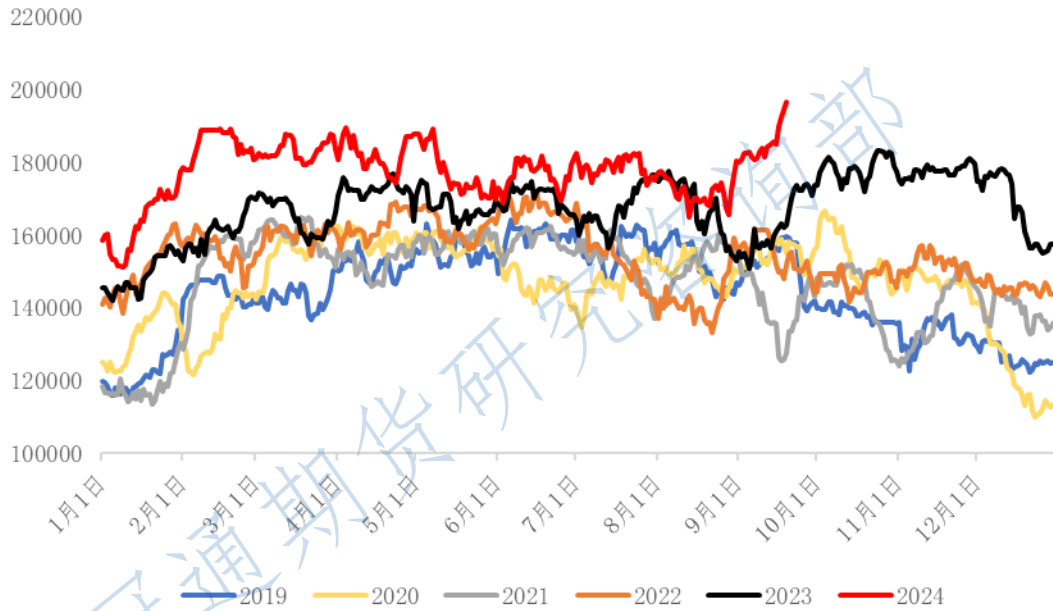


数据来源：Wind、冠通研究咨询部

投资有风险，入市需谨慎。
本公司具备期货交易咨询业务资格，请务必阅读最后一页免责声明。

供应数据：根据肥易通数据，2024年9月19日，全国尿素日产量19.4万吨，较昨日增加0.19万吨，开工率85.26%。（2024年8月份全国平均日产量17.46万吨，较7月下降0.25万吨，平均开工率76.74%，较7月下降0.08%）

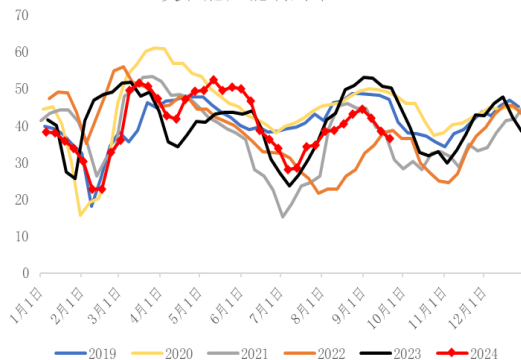
尿素日产（吨）



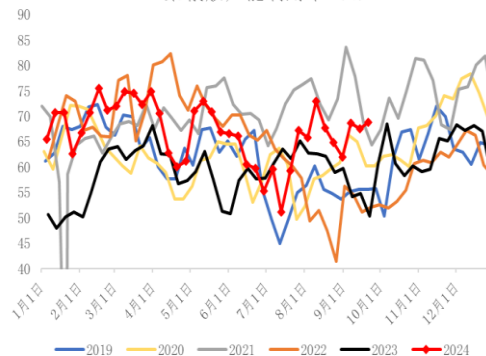
数据来源：隆众、冠通研究咨询部

下游数据：据隆众资讯统计，9月13日-9月19日，国内复合肥产能利用率36.51%，较上周下降1.81个百分点，同比偏低13.68个百分点。中国三聚氰胺产能利用率为68.71%，较上周增加1.26个百分点，同比偏高18.33个百分点。

复合肥产能利用率（%）



三聚氰胺产能利用率（%）



数据来源：隆众、冠通研究咨询部

投资有风险，入市需谨慎。
本公司具备期货交易咨询业务资格，请务必阅读最后一页免责声明。

冠通期货 研究咨询部 张娜

执业资格证书编号：F03104186/ Z0021294

本报告发布机构

一冠通期货股份有限公司（已获中国证监会许可的期货交易咨询业务资格）

免责声明：

本报告中的信息均来源于公开资料，我公司对这些信息的准确性和完整性不作任何保证。报告中的内容和意见仅供参考，并不构成对所述品种买卖的出价或征价。我公司及其雇员对使用本报告及其内容所引发的任何直接或间接损失概不负责。本报告仅向特定客户传送，版权归冠通期货所有。未经我公司书面许可，任何机构和个人均不得以任何形式翻版、复制、引用或转载。

冠通期货研究咨询部