

## 【冠通研究】

### PVC：PVC震荡上行

制作日期：2024年09月11日

#### 【策略分析】

逢高做空

各地区电石价格稳定。目前供应端，PVC开工率环比减少0.14个百分点至74.68%，处于历年同期中性水平。海运费的高位回落叠加印度BIS政策落地延期，出口签单一度走强。不过中国台湾台塑九月船期预售报价环比下调50-110美元/吨，出口商仍对印度反倾销政策谨慎，出口签单回落。目前PVC下游开工继续下降，处于3月以来的最低位，政策还未传导至PVC需求端。8月份，中国制造业PMI为49.1，不及预期的49.5，比上月下降0.3个百分点，制造业景气度小幅回落。春节归来后，社会库存消化缓慢，上周继续去库，但仍处于历年同期最高位，库存压力仍然很大。五月份的收储消化存量房、央行下调公积金利率等政策利好房地产板块。但1-7月份投资、新开工、施工等累计同比数据进一步回落，房地产竣工端同比依然为大幅下降，30大中城市商品房周度成交面积环比回落，仍处于历年同期最低位。房地产实际改善有限，社会库存压力大，叠加交易所新增交割库，仓单处于历史高位，下游备货谨慎，现货成交清淡，房地产刺激政策暂时落空，下游企业备货谨慎，移仓换月后，华东地区现货价格转为贴水，降至中性偏低水平，PVC仍有压力，预计PVC反弹空间有限。

#### 【期现行情】

期货方面：

PVC2501合约减仓震荡下行，最低价5245元/吨，最高价5395元/吨，最终收盘于5390元/吨，在20日均线下方，涨幅0.56%，持仓量减少38839手至980595手。

基差方面：

9月11日，华东地区电石法PVC主流价下跌至5285元/吨，V2501合约期货收盘价在5390元/吨，目前基差在-105元/吨，走弱86元/吨，基差处于中性偏低水平。



数据来源：博易大师 冠通研究

### 【基本面跟踪】

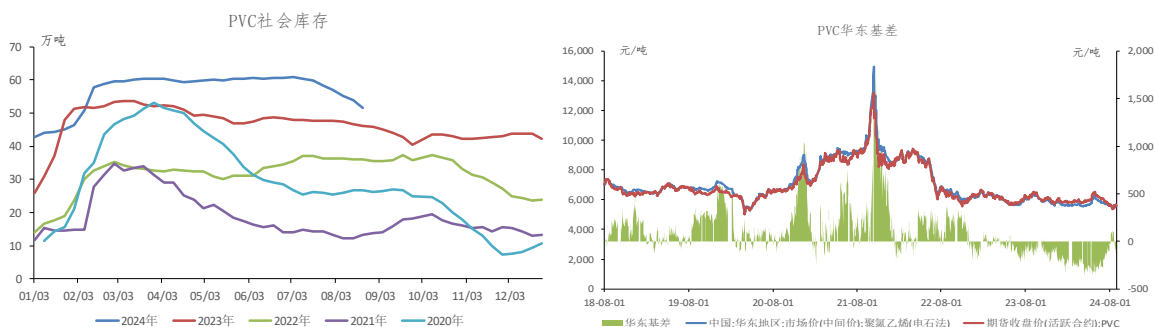
基本面上看：供应端，台塑宁波、泰州联成等开工下降，PVC开工率环比减少0.14个百分点至74.68%，PVC开工率减少，处于历年同期中性水平。新增产能上，2024年二季度新增产能主要是30万吨/年的浙江镇洋4月份完全量产，60万吨/年的陕西金泰于6月份先投产30万吨/年，接下来关注将于下半年投产的陕西金泰剩余30万吨/年。

需求端，房地产数据依然表现不佳，投资、新开工、施工等同比数据进一步回落，房地产竣工端同比依然为大幅下降。1-7月份，全国房地产开发投资60877亿元，同比下降10.2%。1-7月份，商品房销售面积54149万平方米，同比下降18.6%；其中住宅销售面积下降21.1%。商品房销售额53330亿元，下降24.3%，其中住宅销售额下降25.9%。1-7月份，房屋新开工面积43733万平方米，同比下降12.1%；其中，住宅新开工面积31684万平方米，下降23.7%。1-7月份，房地产开发企业房屋施工面积703286万平方米，同比下降12.1%。1-7月份，房屋竣工面积30017万平方米，同比下降21.8%；其中，住宅竣工面积21867万平方米，同比下降21.8%。整体房地产改善仍需时间。

截至9月8日当周，30大中城市商品房成交面积环比回落29.30%，仍处于历年同期最低位，关注各地收储商品房等利好政策带来的商品房销售刺激效果。

库存上，春节假期期间累库较多，春节后社会库存消化缓慢，近期去化加速。截至9月6日当周，社会库存继续去库，但仍处历年同期最高位，截至9月6日当周，PVC社会库存环比减少4.35%至51.64万吨，比去年同期增加11.68%。

投资有风险，入市需谨慎。  
本公司具备期货交易咨询业务资格，请务必阅读最后一页免责声明。



数据来源: Wind 冠通研究

冠通期货 研究咨询部 苏妙达

执业资格证号 F03104403/Z0018167

#### 本报告发布机构

冠通期货股份有限公司(已获中国证监会许可的期货交易咨询业务资格)

#### 免责声明:

本报告中的信息均来源于公开资料, 我公司对这些信息的准确性和完整性不作任何保证。报告中的内容和意见仅供参考, 并不构成对所述品种买卖的出价或征价。我公司及其雇员对使用本报告及其内容所引发的任何直接或间接损失概不负责。本报告仅向特定客户传送, 版权归冠通期货所有。未经我公司书面许可, 任何机构和个人均不得以任何形式翻版、复制、引用或转载。

投资有风险, 入市需谨慎。  
本公司具备期货交易咨询业务资格, 请务必阅读最后一页免责声明。