

## 【冠通研究】

### 国内库存快速去库，预计铜价震荡盘整

制作日期：2024年9月10日

#### 【策略分析】

沪铜今日震荡上行，预计后市铜价震荡盘整。海关总署网站9月10日发布数据显示，中国8月未锻轧铜及铜材进口量为41.5万吨，1-8月累计进口量为361.5万吨，同比增加3.0%。8月铜矿砂及其精矿进口量为257.4万吨，1-8月累计进口量为1863.5万吨，同比增加3.2%。供给方面，海外铜矿罢工扰动影线消退，我国8月电解铜产量环比增加，但后续受检修计划影响，预计9月产量环比小幅下降。需求方面，高频数据方面，铜杆企业开工率78.15%，环比下降1.11%，高于市场预期5.48%，线缆企业开工率为95.93%，环比小幅增长1.3，高于预计开工率1.58%，叠加国内铜库存快速去库，需求端有好转迹象。总的来说，当下市场的主要矛盾点为制造业复苏放缓与阶段性供需改善，但阶段性改善能否成为行情反转的起点仍需关注后续需求兑现情况，建议以震荡盘整对待，前期空单逢低止盈，多头逢低轻仓试多，沪铜主力合约参考区间71000-76000。



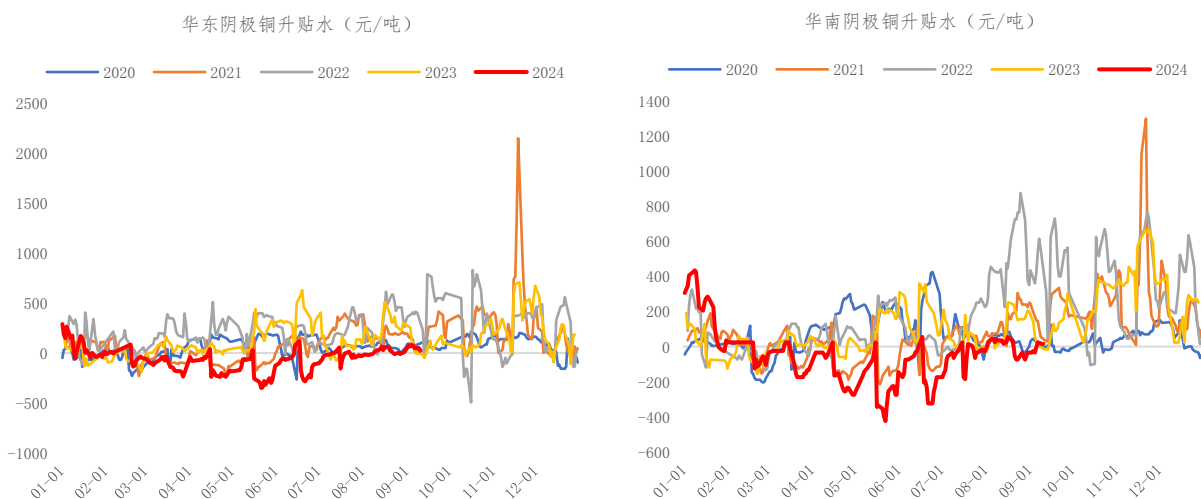
资料来源：博易大师（4H图表）

投资有风险，入市需谨慎。  
本公司具备期货交易咨询业务资格，请务必阅读最后一页免责声明。

## 【期现行情】

期货方面：沪铜今日震荡走强，报收于73090元/吨，前二十名多单量111,106手，空单量97,188手。

现货方面：今日华东现货升贴水50元/吨，华南现货升贴水25元/吨。LME官方价9034美元/吨，贴水-118美元/吨。



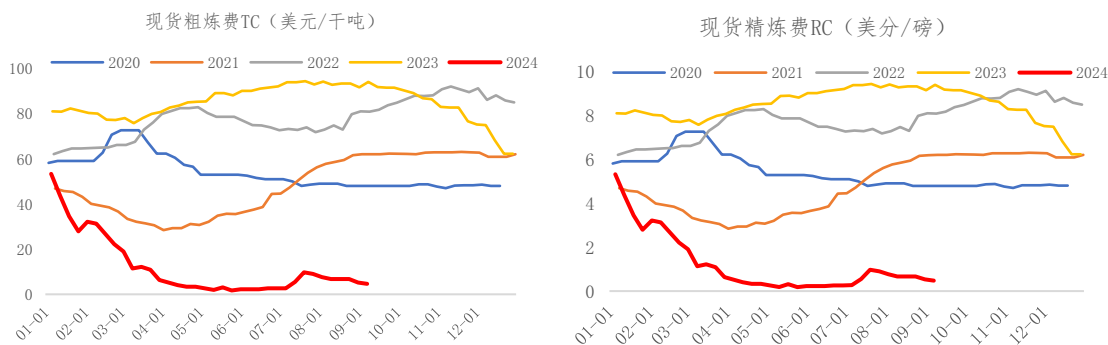
资料来源：Wind、冠通期货研究咨询部



资料来源：Wind、冠通期货研究咨询部

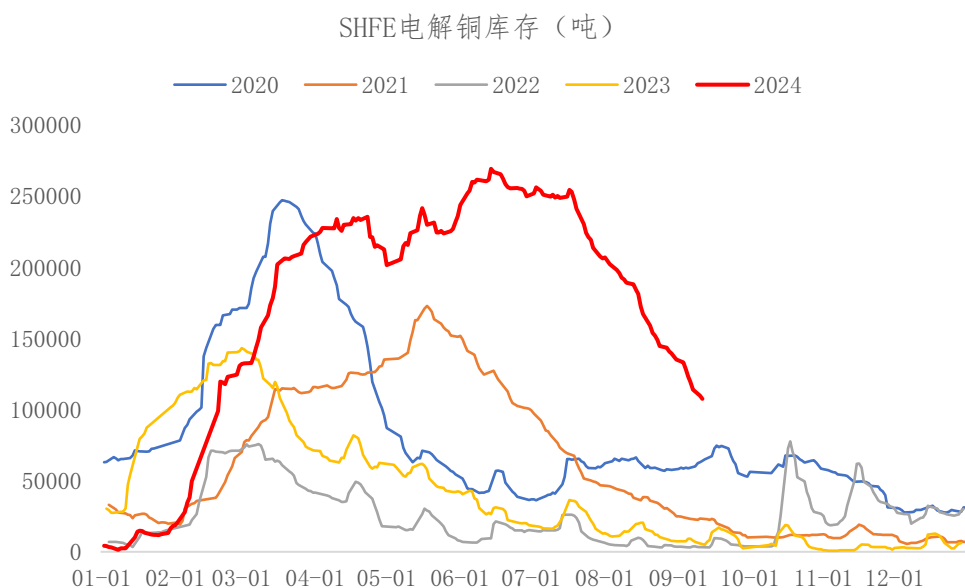
投资有风险，入市需谨慎。  
本公司具备期货交易咨询业务资格，请务必阅读最后一页免责声明。

成本方面：截至9月6日最新数据显示，现货粗炼费（TC）4.7美元/千吨，现货精炼费（RC）0.48美分/磅。



资料来源：Wind、冠通期货研究咨询部

库存方面：截至9月10日，SHFE阴极铜库存10.7万吨，和上一个交易日相比，涨跌-0.2万吨。



资料来源：Wind、冠通期货研究咨询部

---

冠通期货 研究咨询部 王静

执业资格证书编号：F0235424/ Z0000771

### 本报告发布机构

—冠通期货股份有限公司（已获中国证监会许可的期货交易咨询业务资格）

#### 免责声明：

本报告中的信息均来源于公开资料，我公司对这些信息的准确性和完整性不作任何保证。报告中的内容和意见仅供参考，并不构成对所述品种买卖的出价或征价。我公司及其雇员对使用本报告及其内容所引发的任何直接或间接损失概不负责。本报告仅向特定客户传送，版权归冠通期货所有。未经我公司书面许可，任何机构和个人均不得以任何形式翻版、复制、引用或转载。

投资有风险，入市需谨慎。  
本公司具备期货交易咨询业务资格，请务必阅读最后一页免责声明。