

## 【冠通研究】

### 沥青：震荡下行

制作日期：2024年09月10日

#### 【策略分析】

逢低多沥青12合约空沥青10合约

供应端，沥青开工率环比回落3.1个百分点至25.5%，仍处于历年同期最低位。利润亏损下，炼厂沥青仍将维持低开工。据隆众数据，9月排产环比下降2.7%，同比下降35.8%。上周沥青下游各行业开工率多数上涨，其中道路沥青开工继续上升3个百分点，但处于近年同期最低位。道路基建仍受投资资金掣肘。沥青炼厂库存存货比上周继续小幅下降，降至近年来同期的最低位。财政部相关负责人表示，下一步，财政部将会同相关部门指导督促地方进一步加快专项债券发行使用进度，提高专项债券资金使用效益，带动扩大有效投资，推动尽快形成实物工作量，三季度地方专项债券和国家超长期特别国债发行进度有所加快，8月，地方债发行数量和总额均创年内新高。关注后续沥青基建能否得以拉动。目前沥青供需两弱，多数地区出货减少，尤其是华东地区因炼厂间歇停产而减少出货量，沥青整体出货量小幅降至26万吨水平。委内瑞拉马杜罗连任，美国或将加大制裁力度，马瑞原油贴水幅度或将增加，预计沥青仍跟随原油波动，由于沥青基本面改善，基差升至偏高水平，天气预计好转，步入金九银十旺季后，预计需求好转，低估值下，沥青下方存有支撑，只是原油下跌，沥青成本承压。由于近期仓单增多施压，建议逢低多沥青12合约空沥青10合约。

#### 【期现行情】

期货方面：

今日沥青期货2411合约下跌5.02%至3048元/吨，5日均线下方，最低价在3025元/吨，最高价3184元/吨，持仓量增加15397至235867手。

基差方面：

山东地区主流市场价下跌至3535元/吨，沥青11合约基差上涨至487元/吨，处于偏高水平。

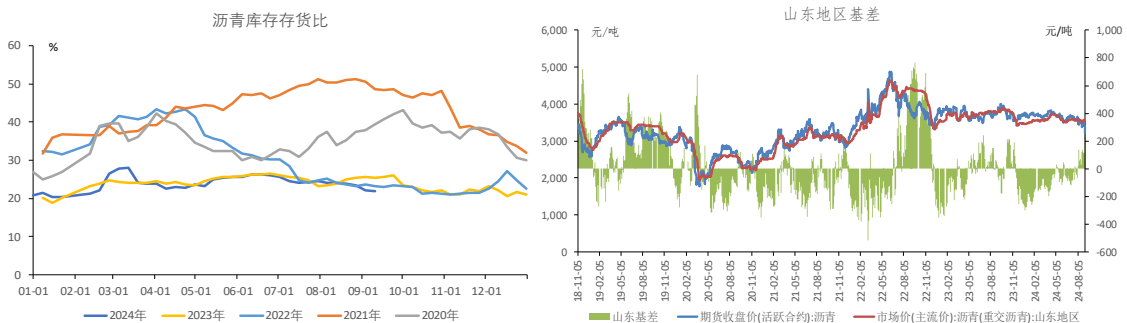


数据来源：博易大师 冠通研究

### 【基本面跟踪】

基本上看，供应端，齐鲁石化、江苏新海、中油高富等装置停产或者转产，沥青开工率环比回落3.1个百分点至25.5%，较去年同期低了20.6个百分点，仍处于历年同期最低位。1至7月全国公路建设完成投资同比增长-11.7%，累计同比下降。7月同比增速为-18.99%，较6月同比增速有所回落，仍是较大的负增长。2024年1-7月道路运输业固定资产投资实际完成额累计同比增长-2.0%，较2024年1-6月的-1.0%继续回落。截至9月6日当周，沥青下游各行业开工率多数上涨，但仍处于历年同期低位，其中道路沥青开工继续回升3个百分点，处于近年同期最低位。3月5日的政府工作报告中指出，将从2024年开始连续发行超长期特别国债，专项用于国家重大战略实施和重点领域安全能力建设。5月17日，超长期特别国债陆续发行。超长期特别国债发行带动公路建设增长略有改善，但仍处较大负增长。财政部相关负责人表示，下一步，财政部将会同相关部门指导督促地方进一步加快专项债券发行使用进度，提高专项债券资金使用效益，带动扩大有效投资，推动尽快形成实物工作量。8月，地方债发行数量和总额均创年内新高。

库存方面，截至9月6日当周，沥青库存存货比较8月30日当周环比下降0.4个百分点至21.8%，沥青炼厂库存存货比降至近年来同期的最低位。



投资有风险，入市需谨慎。  
 本公司具备期货交易咨询业务资格，请务必阅读最后一页免责声明。

---

数据来源: Wind 冠通研究

冠通期货 研究咨询部 苏妙达

执业资格证号 F03104403/Z0018167

### 本报告发布机构

—冠通期货股份有限公司（已获中国证监会许可的期货交易咨询业务资格）

### 免责声明:

本报告中的信息均来源于公开资料，我公司对这些信息的准确性和完整性不作任何保证。报告中的内容和意见仅供参考，并不构成对所述品种买卖的出价或征价。我公司及其雇员对使用本报告及其内容所引发的任何直接或间接损失概不负责。本报告仅向特定客户传送，版权归冠通期货所有。未经我公司书面许可，任何机构和个人均不得以任何形式翻版、复制、引用或转载。

冠通期货研究咨询部

投资有风险，入市需谨慎。  
本公司具备期货交易咨询业务资格，请务必阅读最后一页免责声明。