

## 【冠通研究】

### 关注宏观风向变化，预计铜价震荡盘整

制作日期：2024年9月5日

#### 【策略分析】

沪铜今日开盘小幅下行，预计后市震荡盘整。据艾芬豪矿业消息，艾芬豪矿业位于刚果（金）的卡莫阿-卡库拉铜矿三期8月份共处理110万吨矿石，合计产铜4万吨，创下全新纪录，截至月底，单日矿石处理量已接近设计指标500万吨/年，并有可能超越设计指标。供给方面，ICSG数据报告显示过剩9.5万吨，我国TC/RC费用维持低位，但港口铜矿库存延续累库，7月精炼铜产量环比抬升。随着铜价下跌，沪铜持续去库，相较月初去库月8万吨，但海外伦、美铜累库近10万吨，全球显性库存压力尚存。需求方面，国内大宗商品市场情绪偏弱，虽有政策利好，但在经济弱现实状况下，政策刺激力度有待观察。当下市场的主要矛盾为经济“软着陆”与制造业复苏缓慢，此外美元阶段性偏强对资金的吸引力有所提升，预计铜价跟随宏观风向变化，建议以震荡盘整对待，前期空单逢低止盈，多头暂时观望，沪铜主力合约参考区间71000-76000。



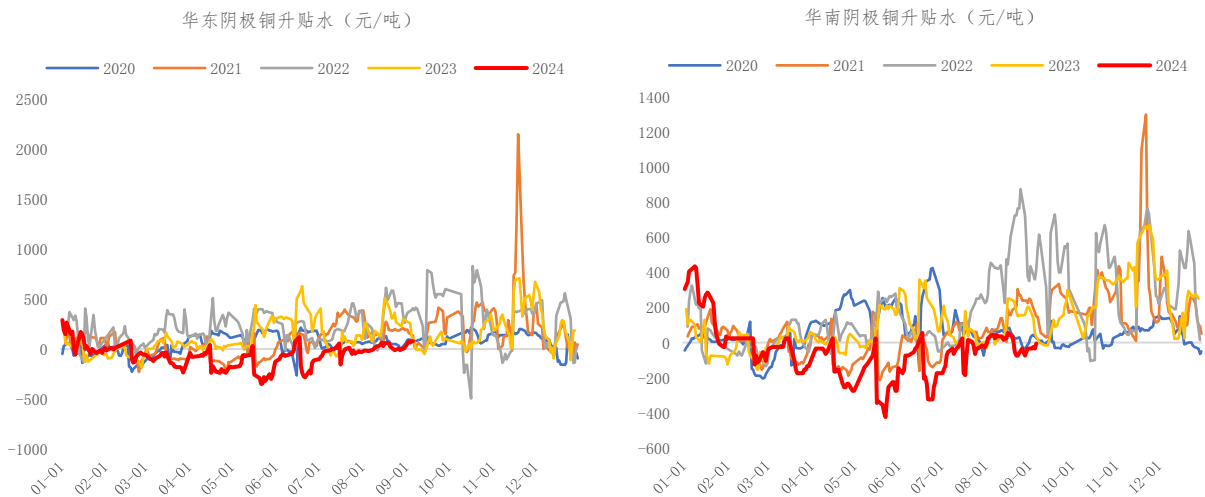
资料来源：博易大师（4H图表）

投资有风险，入市需谨慎。  
本公司具备期货交易咨询业务资格，请务必阅读最后一页免责声明。

### 【期现行情】

期货方面：沪铜今日震荡走强，报收于71530元/吨，前二十名多单量112,561手，空单量100,013手。

现货方面：今日华东现货升贴水80元/吨，华南现货升贴水-5元/吨。LME官方价8956美元/吨，贴水-119美元/吨。



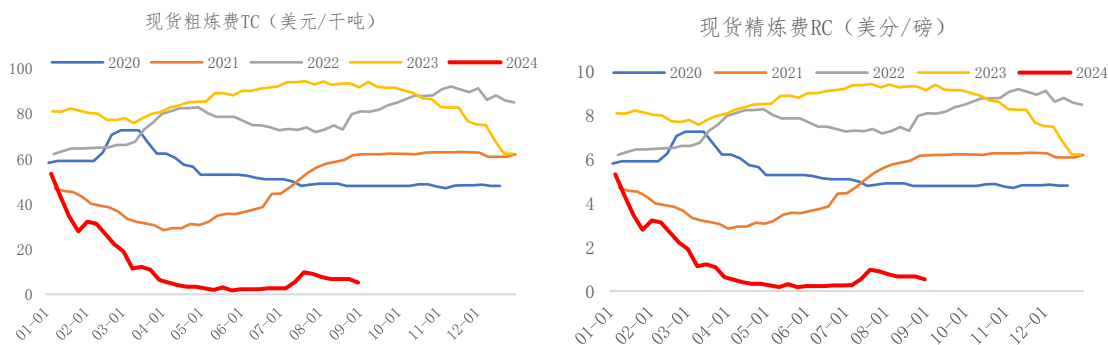
资料来源：Wind、冠通期货研究咨询部



资料来源：Wind、冠通期货研究咨询部

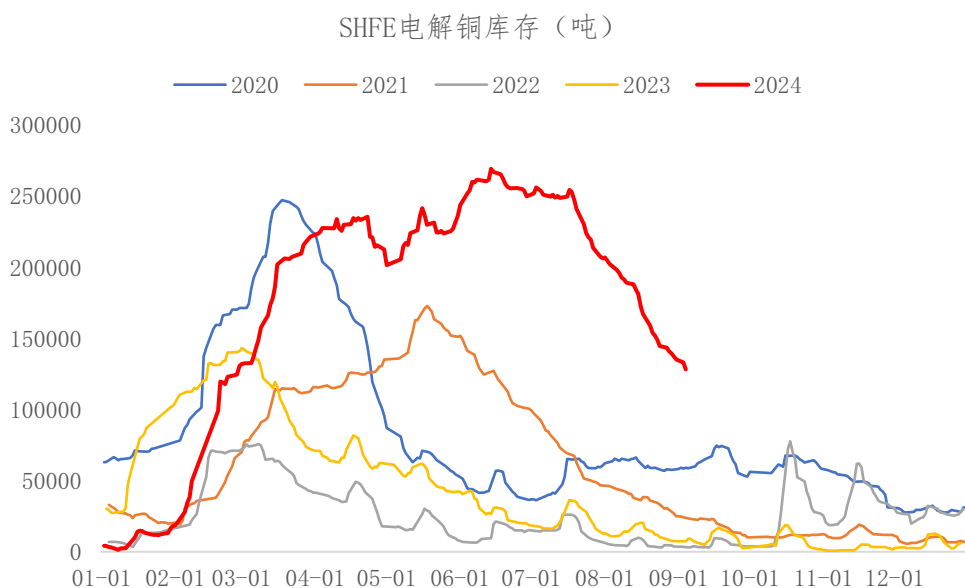
投资有风险，入市需谨慎。  
本公司具备期货交易咨询业务资格，请务必阅读最后一页免责声明。

成本方面：截至8月30日最新数据显示，现货粗炼费（TC）5.2美元/千吨，现货精炼费（RC）0.53美分/磅。



资料来源：Wind、冠通期货研究咨询部

库存方面：截至9月3日，SHFE阴极铜库存12.7万吨，和上一个交易日相比，涨跌-0.5万吨。



资料来源：Wind、冠通期货研究咨询部

---

冠通期货 研究咨询部 王静

执业资格证书编号：F0235424/ Z0000771

### 本报告发布机构

—冠通期货股份有限公司（已获中国证监会许可的期货交易咨询业务资格）

#### 免责声明：

本报告中的信息均来源于公开资料，我公司对这些信息的准确性和完整性不作任何保证。报告中的内容和意见仅供参考，并不构成对所述品种买卖的出价或征价。我公司及其雇员对使用本报告及其内容所引发的任何直接或间接损失概不负责。本报告仅向特定客户传送，版权归冠通期货所有。未经我公司书面许可，任何机构和个人均不得以任何形式翻版、复制、引用或转载。

投资有风险，入市需谨慎。  
本公司具备期货交易咨询业务资格，请务必阅读最后一页免责声明。