

【冠通研究】

降价后低价成交好转，短期盘面表现抗跌

制作日期：2024年8月29日

【策略分析】

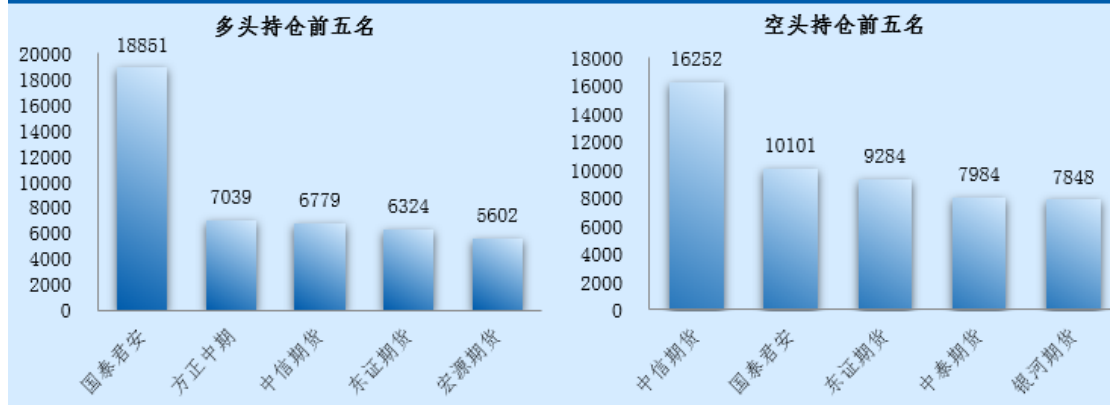
期货盘面上，今日尿素低开后震荡偏强运行，收盘价格重心小幅上移。现货市场，今日尿素工厂报价跌势有所加大，山东地区跌至1900附近，低端成交出现好转。供应端，前期检修装置逐渐复产，供应端回升斜率加大，下周日产有望抬升至18万吨以上水平。需求端，近几日市场交投氛围冷清，工厂下调报价继续吸单，今日工厂报价跌幅有所扩大，低端成交再次回暖，后续几日游或有一定补库情绪。具体看，复合肥开工率延续8周抬升，但整体斜率偏缓，同比偏低，当下复合肥市场走货改善有限，但随着用肥时间临近，预计后续发运有所改观；农业经销商亦维持逢低拿货思路，整体备货力度有限。总体上，我们认为后续供需两端均有边际回升预期，需求端仍需重点关注复合肥的走货情况，短期阶段性低价成交虽有好转，但需求持续性不足或限制市场反弹力度；近期商品市场整体呈现反弹态势，提振盘面上尿素表现抗跌，短期若现货市场配合，尿素或有小幅反弹的机会，但中长期在出口收紧状态下仍保持偏空思路。操作上，仍是逢高沽空的思路，现货商关注反弹后的卖出套保机会。

【期现行情】

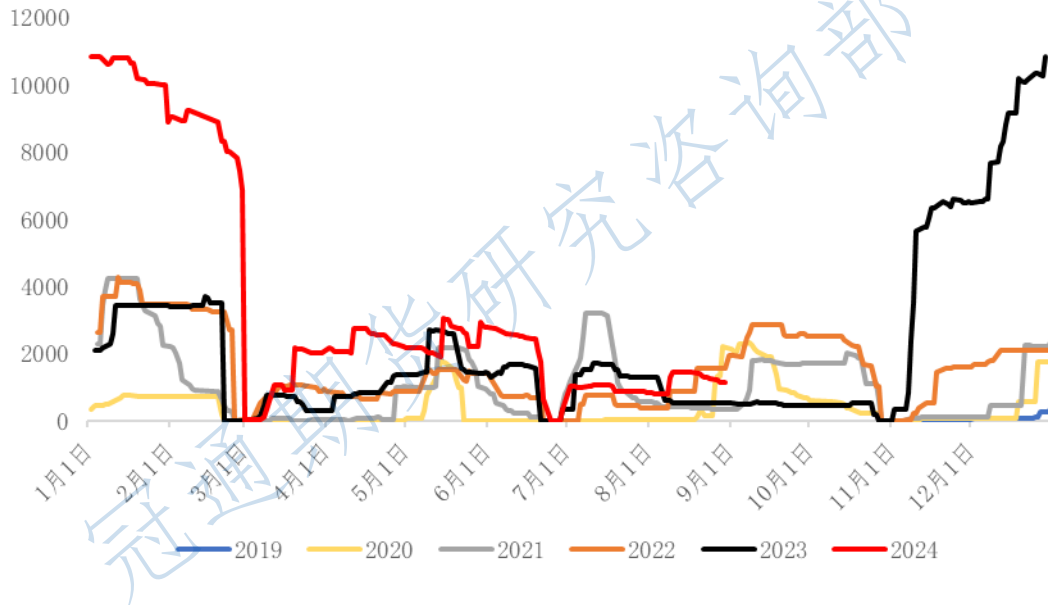
期货方面：尿素主力2501合约1865元/吨低开后偏强震荡，收于1880元/吨，收成一根上影线较长的阳线，涨幅0.21%，日成交量环比明显缩量，持仓量164990手（+1355手）。前二十名主力持仓席位来看，多头+1797手，空头+3235手；其中，国泰君安净多单增加1245手、方正中期净多单增加1096手、齐盛期货净多单减少983手、中泰期货净空单增加2628手、中信期货净空单减少832手、华泰期货净空单减少1685手。

2024年8月29日，尿素仓单数量1160张，环比上个交易日持平。

尿素主力合约持仓-冠通期货



尿素注册仓单 (张)

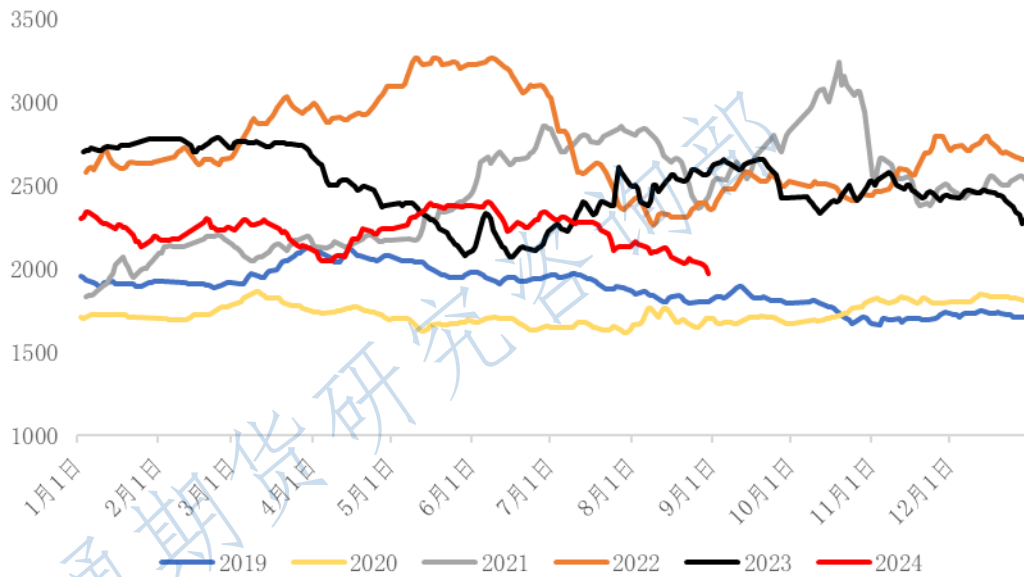


数据来源: Wind、冠通研究咨询部

现货方面: 今日国内尿素工厂报价延续下滑态势, 低端成交有所好转; 山东、河南及河北尿素工厂主流出厂价格在 1900-1950 元/吨, 成交重心倾向低端。

投资有风险, 入市需谨慎。
本公司具备期货交易咨询业务资格, 请务必阅读最后一页免责声明。

山东尿素市场主流价：小颗粒（元/吨）

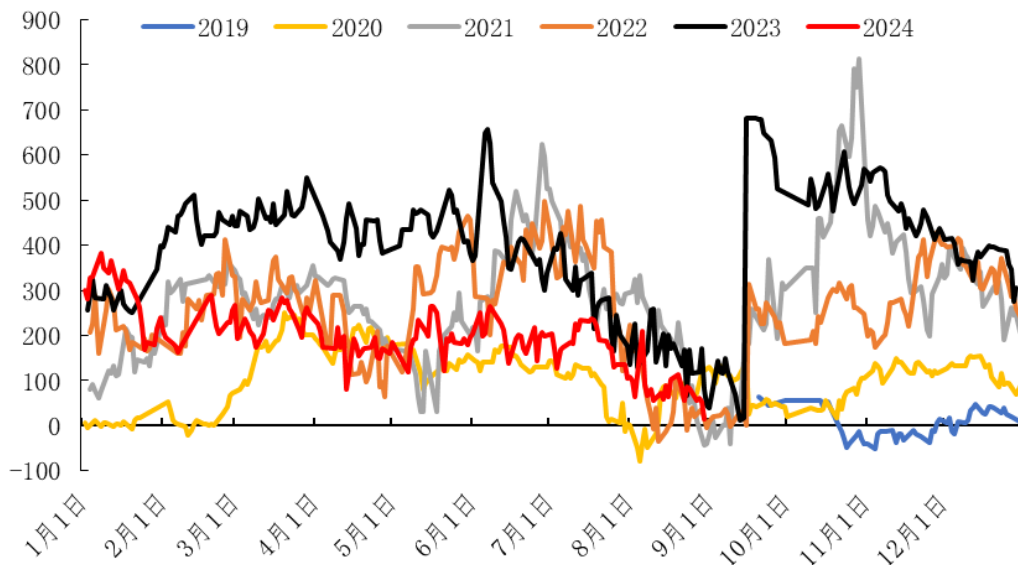


数据来源：Wind、冠通研究咨询部

【基本面跟踪】

基差方面：今日期货收盘价格重心小幅下移，现货报价延续下跌；以山东地区为基准，尿素基差环比上个交易日明显走弱，9月合约基差15元/吨（-37元/吨），1月合约基差90元/吨（-49元/吨）。短期基差处于收敛态势。

09合约山东地区基差（元/吨）

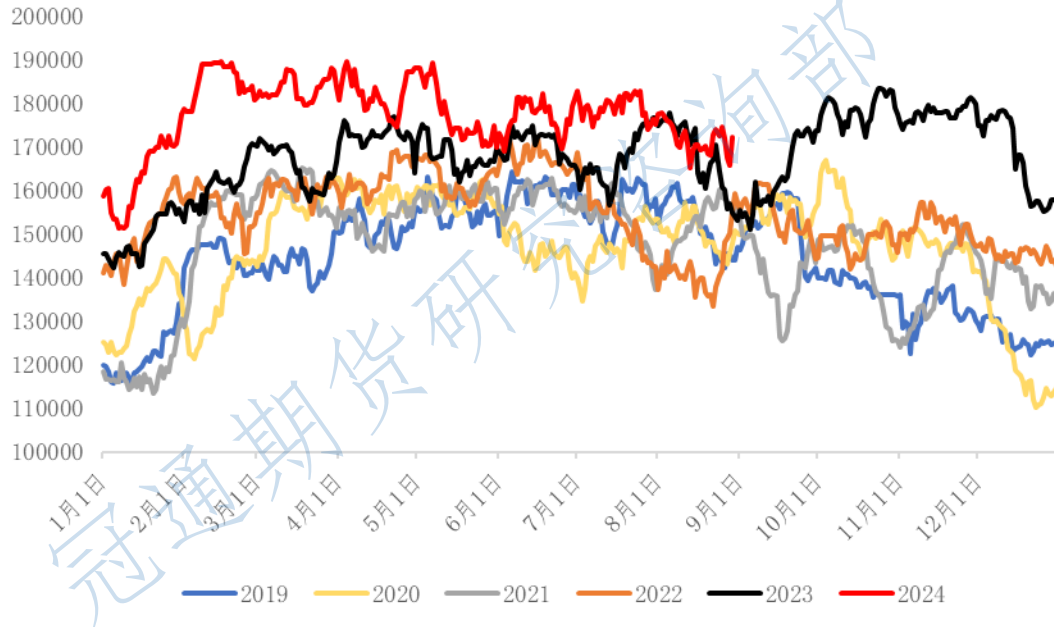


数据来源：Wind、冠通研究咨询部

投资有风险，入市需谨慎。
本公司具备期货交易咨询业务资格，请务必阅读最后一页免责声明。

供应数据：根据肥易通数据，2024年8月29日，全国尿素日产量17.66万吨，较昨日降低0.13万吨，开工率77.61%。（2024年7月份全国平均日产量17.71万吨，较6月上涨0.22万吨，平均开工率76.80%，较6月增长0.92%）

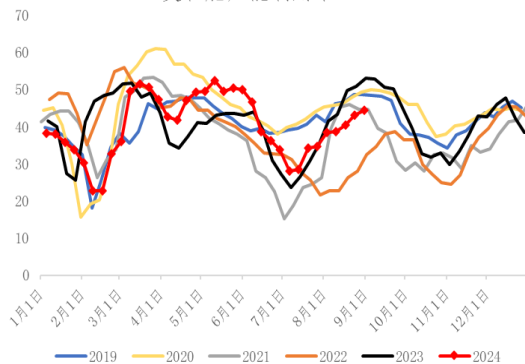
尿素日产（吨）



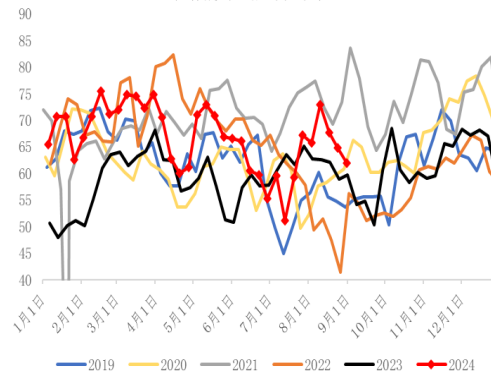
数据来源：隆众、冠通研究咨询部

下游数据：8月23日-8月29日，国内复合肥产能利用率44.42%，较上周增加1.34个百分点，同比偏低7.8个百分点。中国三聚氰胺产能利用率为61.94%，较上周减少2.91个百分点，同比偏高5.95个百分点。

复合肥产能利用率（%）



三聚氰胺产能利用率（%）



数据来源：隆众、冠通研究咨询部

投资有风险，入市需谨慎。
本公司具备期货交易咨询业务资格，请务必阅读最后一页免责声明。

冠通期货 研究咨询部 王静

执业资格证书编号：F0235424/ Z0000771

冠通期货 研究咨询部 张娜

执业资格证书编号：F03104186

本报告发布机构

—冠通期货股份有限公司（已获中国证监会许可的期货交易咨询业务资格）

免责声明：

本报告中的信息均来源于公开资料，我公司对这些信息的准确性和完整性不作任何保证。报告中的内容和意见仅供参考，并不构成对所述品种买卖的出价或征价。我公司及其雇员对使用本报告及其内容所引发的任何直接或间接损失概不负责。本报告仅向特定客户传送，版权归冠通期货所有。未经我公司书面许可，任何机构和个人均不得以任何形式翻版、复制、引用或转载。