

【冠通研究】

日均铁水加速下滑，预计焦煤低位震荡

制作日期：2024年8月23日

【策略分析】

今日焦煤价格震荡下行，预计后市低位震荡。供给方面，Mysteel最新数据显示，全国精煤日均产量环比增加1万吨至79.51万吨，增幅1.27%，炼焦煤样本矿山开工率90.98%，同样有所抬升，蒙煤进口恢复高位，供应端整体压力较大。需求方面，焦企提降6轮，吨焦平均利润降至盈亏线以下，钢厂由于成材价格下跌，盈利率同样降至逾4年低位，钢铁企业高炉开工率、日均铁水产量快速下滑，对原料端需求偏弱，总的来说，焦煤本周供应延续增加，需求延续走弱，但前期利空消息或已被市场计价，价格可能出现反复，预计后市低位震荡，操作上，前期空单逢低减仓，多头暂时观望。



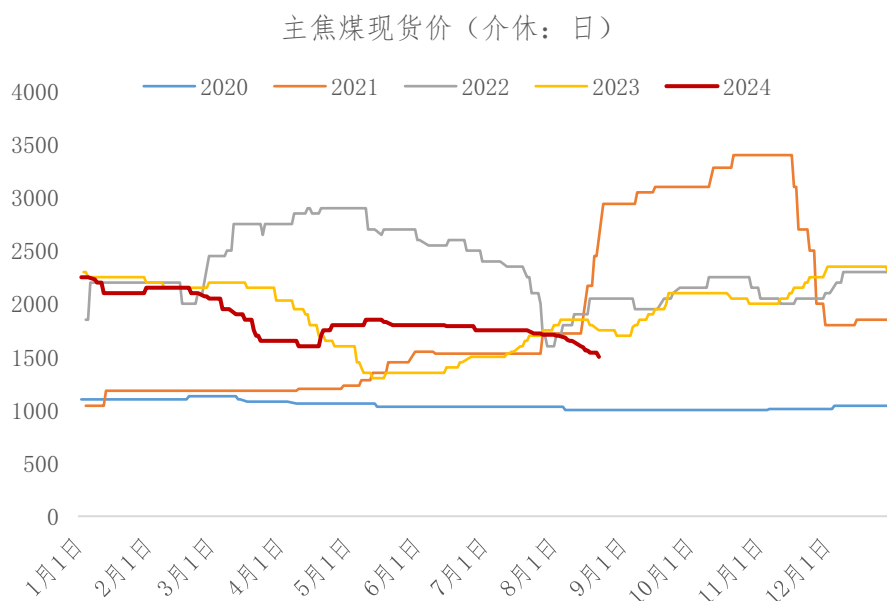
资料来源：博易大师（4H图表）

投资有风险，入市需谨慎。
本公司具备期货交易咨询业务资格，请务必阅读最后一页免责声明。

【期现行情】

期货方面：焦煤今日震荡下行，收盘报收于 1314 元/吨，前二十名多单量 95,426 手，空单量 119,777 手。

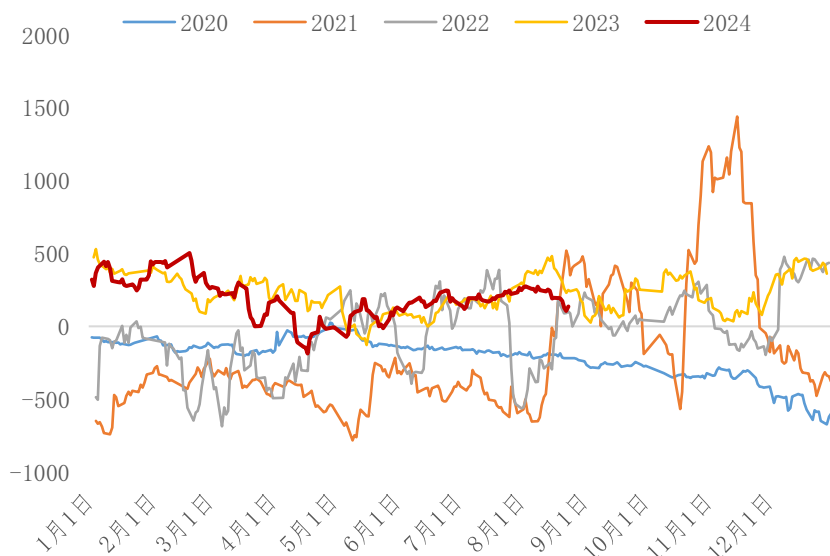
现货方面：山西市场（介休）主流价格报价1450元/吨，和上一个交易日持平。



资料来源：Wind、冠通期货研究咨询部

基差方面：山西市场主流价格报价1450元/吨，当日活跃合约期货收盘价1314元/吨，基差136，和上一个交易相比日基差走强（上一交易日基差为107）。

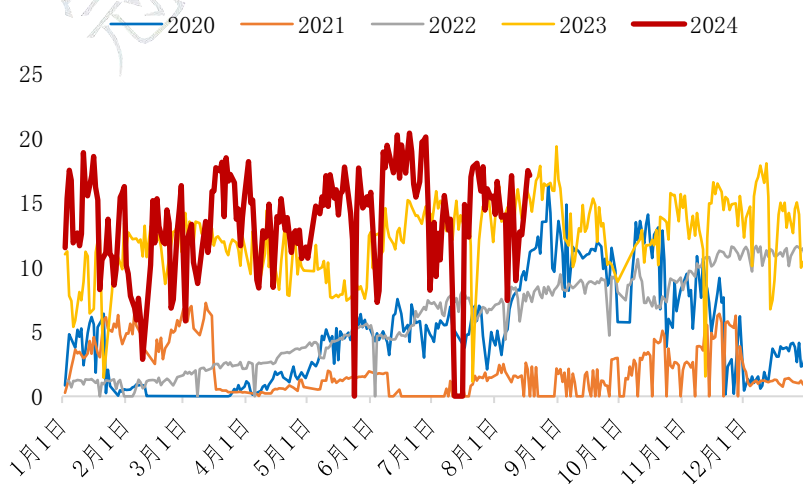
焦煤活跃合约基差



资料来源：Wind、冠通期货研究咨询部

供给方面：8月18日数据显示，甘其毛都口岸日进口煤炭17.1万吨，蒙煤进口维持高位，但有所下降。

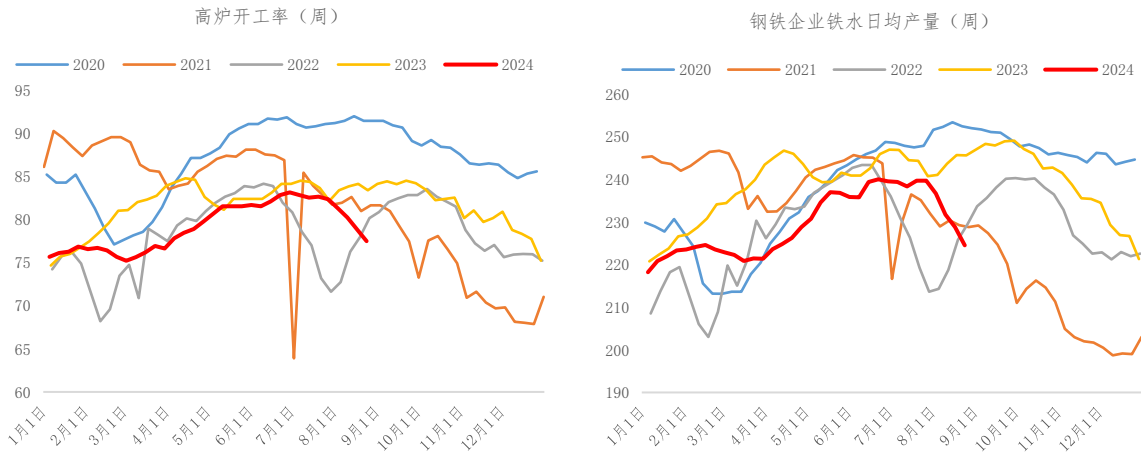
甘其毛都口岸通关量（万吨）



资料来源：钢联、冠通期货研究咨询部

需求方面：8月23日数据显示，下游钢铁企业高炉开工率77.47%，和上周相比小幅下降。铁水日均产量224.46吨，环比增减-4.31万吨。

投资有风险，入市需谨慎。
本公司具备期货交易咨询业务资格，请务必阅读最后一页免责声明。



资料来源：钢联、冠通期货研究咨询部

冠通期货 研究咨询部 王静

执业资格证书编号：F0235424/ Z0000771

本报告发布机构

一冠通期货股份有限公司（已获中国证监会许可的期货交易咨询业务资格）

免责声明：

本报告中的信息均来源于公开资料，我公司对这些信息的准确性和完整性不作任何保证。报告中的内容和意见仅供参考，并不构成对所述品种买卖的出价或征价。我公司及其雇员对使用本报告及其内容所引发的任何直接或间接损失概不负责。本报告仅向特定客户传送，版权归冠通期货所有。未经我公司书面许可，任何机构和个人均不得以任何形式翻版、复制、引用或转载。

投资有风险，入市需谨慎。
本公司具备期货交易咨询业务资格，请务必阅读最后一页免责声明。