

【冠通研究】

矿端扰动仍存，预计铜价低位震荡

制作日期：2024年8月20日

【策略分析】

沪铜今日高开下行，午后价格反弹，收盘重心上移。据SMM消息，艾芬豪矿业周一表示，位于刚果（金）的卡莫阿-卡库拉铜矿三期选矿厂已实现商业化生产。卡莫阿-卡库拉7月份生产再创新高标志着2024年下半年铜产量将快速增长，三期达产后年产量将从约45万吨提高至60万吨以上。供给方面，周度精铜矿指数环比上期小幅下降，同时海外铜矿罢工的不确定性，国内TC/RC费用增速放缓，且近期再度转弱，矿端扰动仍存。海内外库存存在分化走势，全球显性库存仍持续累库，而国内铜库存快速去库，但去库原因可能为再生铜不足扰动。国内需求随着铜价回落有所改善，但仍低于去年水平。总的来说，海外数据缓和了衰退预期，叠加国内库存去库，铜价迎来一定修正，但在制造业需求拉动偏弱的大背景下，铜价预计依旧低位震荡。操作上，前期空单逢低减仓，多头暂时观望。



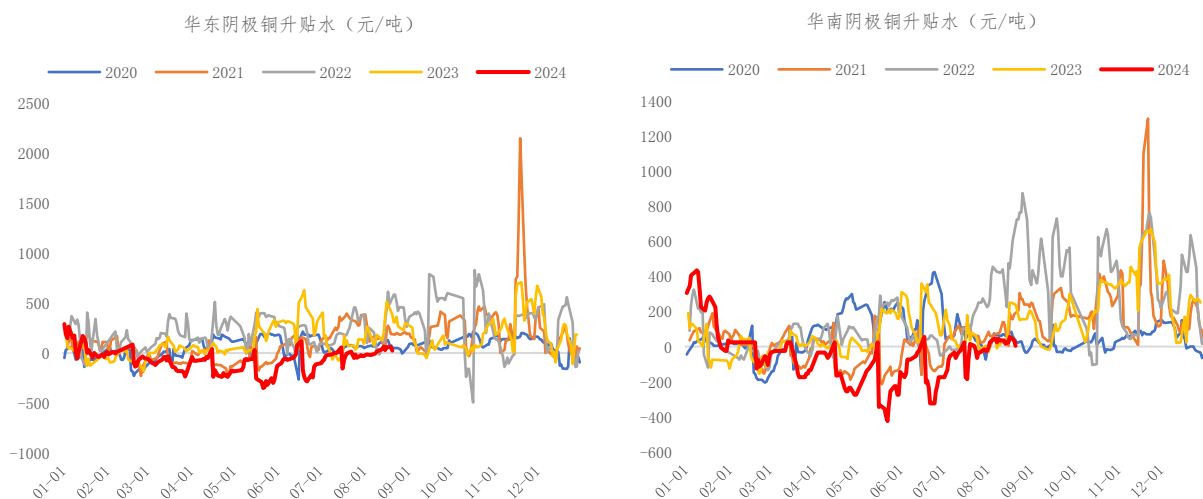
资料来源：博易大师（4H图表）

投资有风险，入市需谨慎。
本公司具备期货交易咨询业务资格，请务必阅读最后一页免责声明。

【期现行情】

期货方面：沪铜今日小幅回落，报收于73760元/吨，前二十名多单量95,826手，空单量95,042手。

现货方面：今日华东现货升贴水25元/吨，华南现货升贴水5元/吨。LME现货结算价9235美元/吨，贴水-119美元/吨。



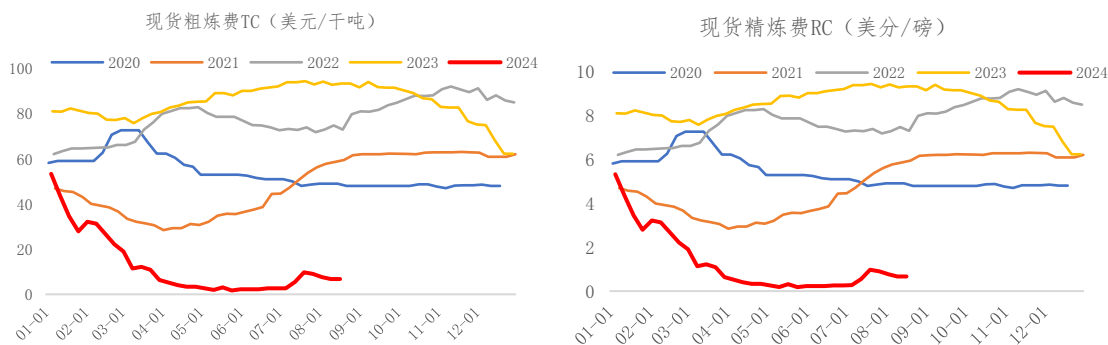
资料来源：Wind、冠通期货研究咨询部



资料来源：Wind、冠通期货研究咨询部

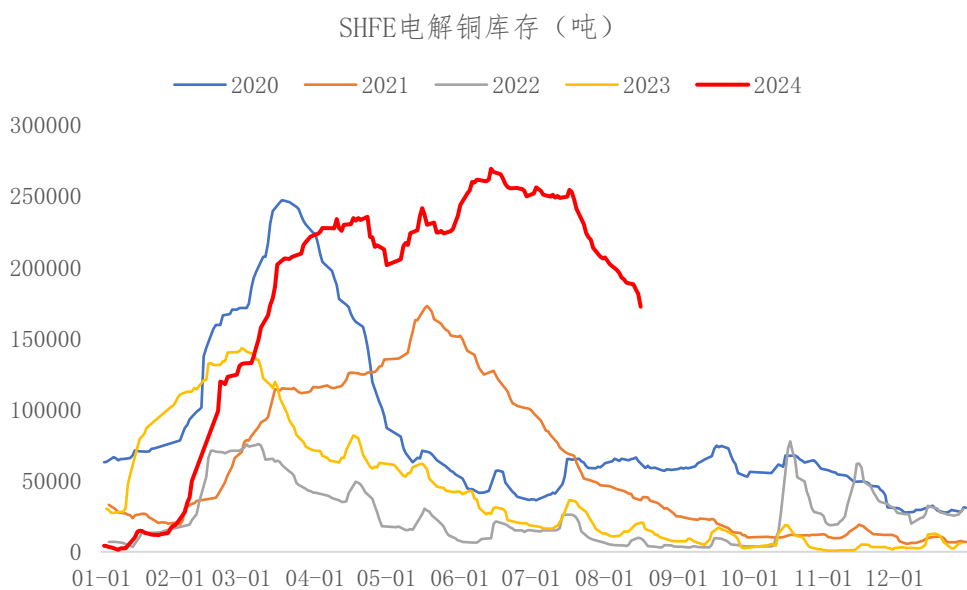
投资有风险，入市需谨慎。
本公司具备期货交易咨询业务资格，请务必阅读最后一页免责声明。

成本方面：截至8月16日最新数据显示，现货粗炼费（TC）6.7美元/千吨，现货精炼费（RC）0.66美分/磅。



资料来源：Wind、冠通期货研究咨询部

库存方面：截至8月20日，SHFE阴极铜库存15.3万吨，和上一个交易日相比，涨跌-0.5万吨。



资料来源：Wind、冠通期货研究咨询部

冠通期货 研究咨询部 王静

执业资格证书编号：F0235424/ Z0000771

本报告发布机构

—冠通期货股份有限公司（已获中国证监会许可的期货交易咨询业务资格）

免责声明：

本报告中的信息均来源于公开资料，我公司对这些信息的准确性和完整性不作任何保证。报告中的内容和意见仅供参考，并不构成对所述品种买卖的出价或征价。我公司及其雇员对使用本报告及其内容所引发的任何直接或间接损失概不负责。本报告仅向特定客户传送，版权归冠通期货所有。未经我公司书面许可，任何机构和个人均不得以任何形式翻版、复制、引用或转载。

投资有风险，入市需谨慎。
本公司具备期货交易咨询业务资格，请务必阅读最后一页免责声明。