

【冠通研究】

日均铁水大幅下降，预计焦煤价格偏弱

制作日期：2024年8月16日

【策略分析】

今日焦煤价格冲高回落，隔夜受海外数据影响，市场衰退交易情绪有所减弱，叠加焦煤主力合约移仓换月，价格出现小幅反弹，但当下黑色产业链负反馈逻辑仍持续，预计原料端价格震荡偏弱。供给方面，国内矿端稳步爬产，蒙煤进口维持高位震荡，叠加近日蒙煤通关口岸由于检查原因，库存快速累库，贸易商有降价出货压力，供给端依旧偏宽松。需求方面，焦炭四轮提降落地，焦企开工率，日均产量出现明显回落，后续市场仍有看跌预期。终端钢铁企业高炉开工率，日均铁水产量本周快速下降，厂盈利率跌至逾4年新低，后续停产检修规模或进一步扩大，对原料端需求预计进一步走弱。操作上，前期空单继续持有，多头建议暂时观望。



资料来源：博易大师（4H图表）

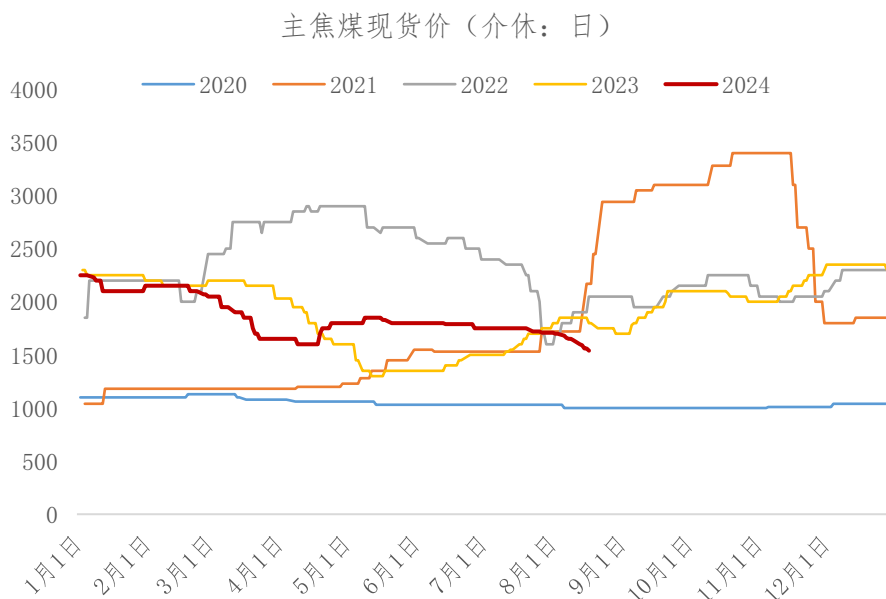
冠通期货

投资有风险，入市需谨慎。
本公司具备期货交易咨询业务资格，请务必阅读最后一页免责声明。

【期现行情】

期货方面：焦煤今日冲高回落，收盘报收于 1342 元/吨，前二十名多单量 46,447 手，空单量 51,105 手。

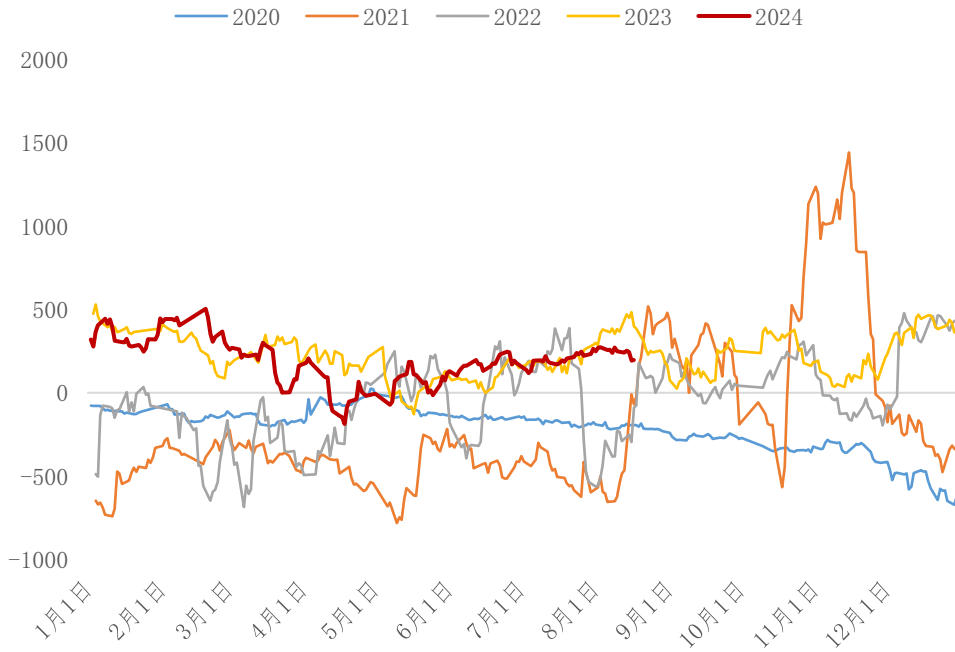
现货方面：山西市场（介休）主流价格报价1540元/吨，和上一个交易日相比小幅下降。



资料来源：Wind、冠通期货研究咨询部

基差方面：山西市场主流价格报价1540元/吨，当日活跃合约期货收盘价1342元/吨，基差198，和上一个交易相比日基差走强（上一交易日基差为192）。

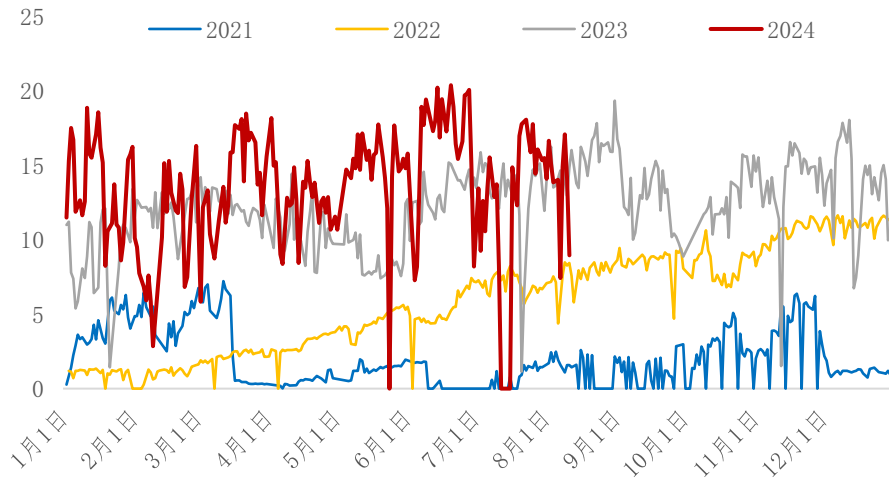
焦煤活跃合约基差



资料来源：Wind、冠通期货研究咨询部

供给方面：8月10日数据显示，甘其毛都口岸日进口煤炭8.9万吨，蒙煤进口维持高位，但有所下降。

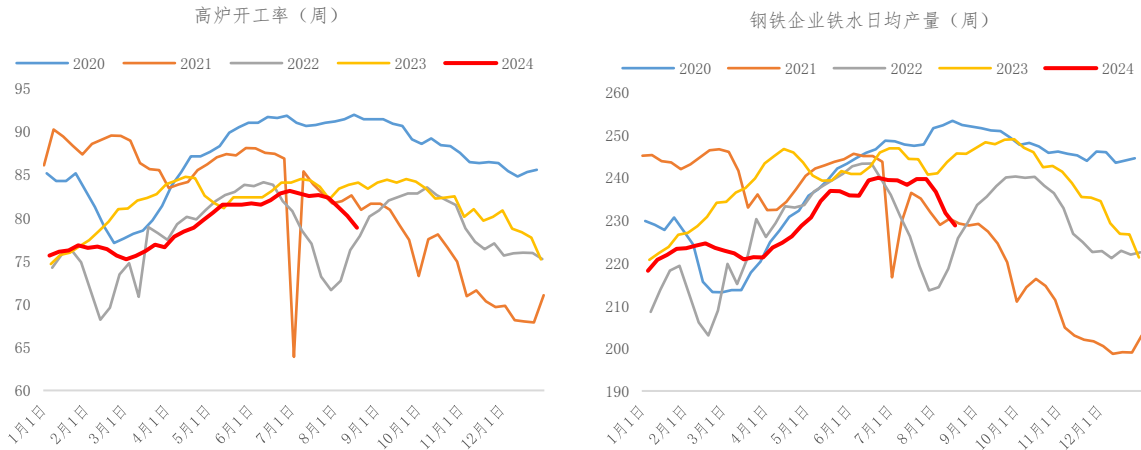
甘其毛都口岸通关量（万吨）



资料来源：钢联、冠通期货研究咨询部

投资有风险，入市需谨慎。
本公司具备期货交易咨询业务资格，请务必阅读最后一页免责声明。

需求方面：8月16日数据显示，下游钢铁企业高炉开工率78.4%，和上周相比小幅下降。铁水日均产量228.7吨，环比增减-2.39万吨。



资料来源：钢联、冠通期货研究咨询部

冠通期货 研究咨询部 王静

执业资格证书编号：F0235424/ Z0000771

本报告发布机构

一冠通期货股份有限公司（已获中国证监会许可的期货交易咨询业务资格）

免责声明：

本报告中的信息均来源于公开资料，我公司对这些信息的准确性和完整性不作任何保证。报告中的内容和意见仅供参考，并不构成对所述品种买卖的出价或征价。我公司及其雇员对使用本报告及其内容所引发的任何直接或间接损失概不负责。本报告仅向特定客户传送，版权归冠通期货所有。未经我公司书面许可，任何机构和个人均不得以任何形式翻版、复制、引用或转载。

投资有风险，入市需谨慎。
本公司具备期货交易咨询业务资格，请务必阅读最后一页免责声明。