

## 【冠通研究】

### 上涨缺乏有力支撑，预计铜价震荡偏弱

制作日期：2024年8月15日

#### 【策略分析】

隔夜海外通胀数据如期走弱，美元指数小幅反弹，带动铜价冲高回落，今日铜价维持震荡，预计后市震荡偏弱。供给方面，智利铜矿罢工消息扰动市场，国内TC费用维持低位，供应端有偏紧预期。需求方面，临近交割月，现货维持贴水，叠加国内铜库存快速去库，国内消费需求有所好转，截至8月15日周四，SMM全国主流地区铜库存环比周一下降1.72万吨至30.16万吨，且较上周四下降3.68万吨，连续5周周度去库，且去库速度在加快。此外，7月份铜板带开工率为67.78%，环比下降0.29个百分点，同比下降2.00个百分点，尽管铜库存出现去库，但从终端开工率的角度来看，需求依旧偏弱。总的来说，当下制造业复苏放缓压制铜价仍为市场主要交易逻辑，边际供需改善或将限制铜价下跌空间，但无法支撑铜价大幅上涨，预计铜价震荡偏弱。操作上前期空单顺势持有，多头暂时观望。



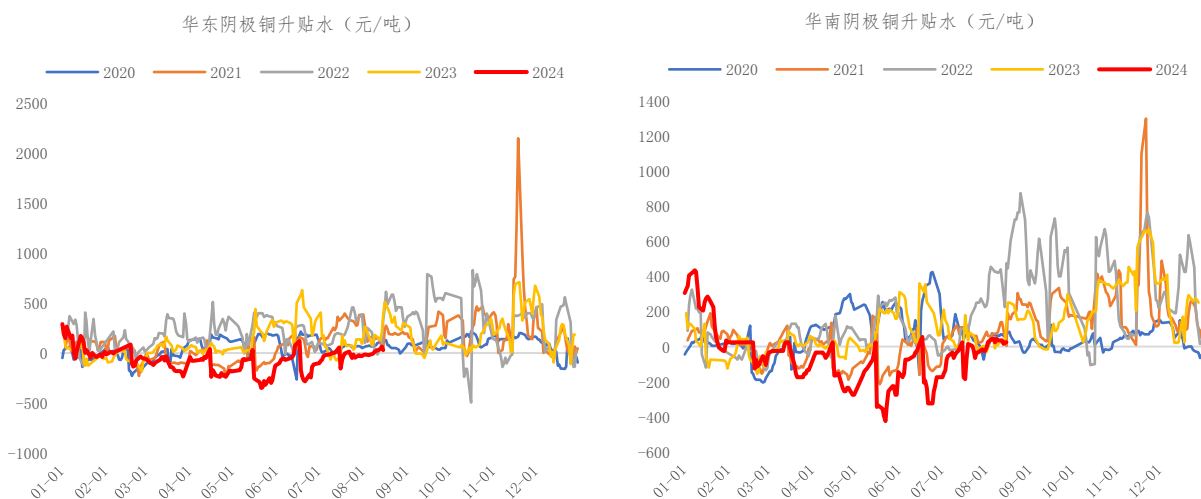
资料来源：博易大师（4H图表）

投资有风险，入市需谨慎。  
本公司具备期货交易咨询业务资格，请务必阅读最后一页免责声明。

## 【期现行情】

期货方面：沪铜今日小幅下行，报收于72830元/吨，前二十名多单量108,995手，空单量110,961手。

现货方面：今日华东现货升贴水30元/吨，华南现货升贴水25元/吨。LME现货结算价9006/吨，贴水-100美元/吨。



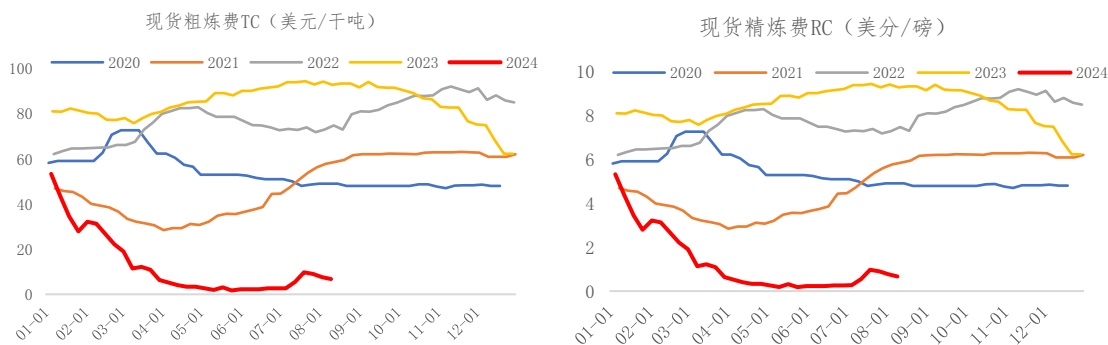
资料来源：Wind、冠通期货研究咨询部



资料来源：Wind、冠通期货研究咨询部

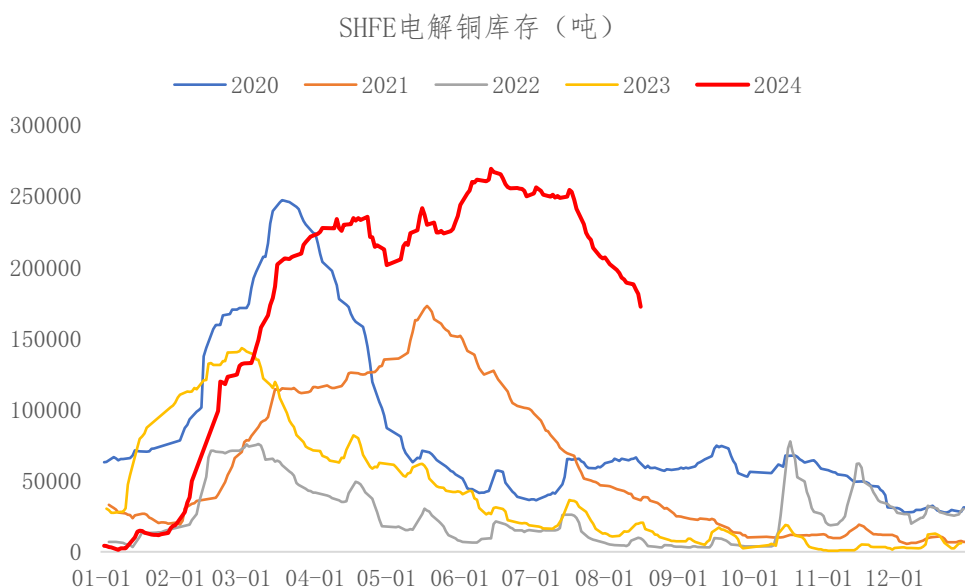
投资有风险，入市需谨慎。  
本公司具备期货交易咨询业务资格，请务必阅读最后一页免责声明。

成本方面：截至8月9日最新数据显示，现货粗炼费（TC）6.7美元/千吨，现货精炼费（RC）0.66美分/磅。



资料来源：Wind、冠通期货研究咨询部

库存方面：截至8月15日，SHFE阴极铜库存17.2万吨，和上一个交易日相比，涨跌-0.9万吨。



资料来源：Wind、冠通期货研究咨询部

---

冠通期货 研究咨询部 王静

执业资格证书编号：F0235424/ Z0000771

### 本报告发布机构

—冠通期货股份有限公司（已获中国证监会许可的期货交易咨询业务资格）

#### 免责声明：

本报告中的信息均来源于公开资料，我公司对这些信息的准确性和完整性不作任何保证。报告中的内容和意见仅供参考，并不构成对所述品种买卖的出价或征价。我公司及其雇员对使用本报告及其内容所引发的任何直接或间接损失概不负责。本报告仅向特定客户传送，版权归冠通期货所有。未经我公司书面许可，任何机构和个人均不得以任何形式翻版、复制、引用或转载。

投资有风险，入市需谨慎。  
本公司具备期货交易咨询业务资格，请务必阅读最后一页免责声明。