

热点资讯

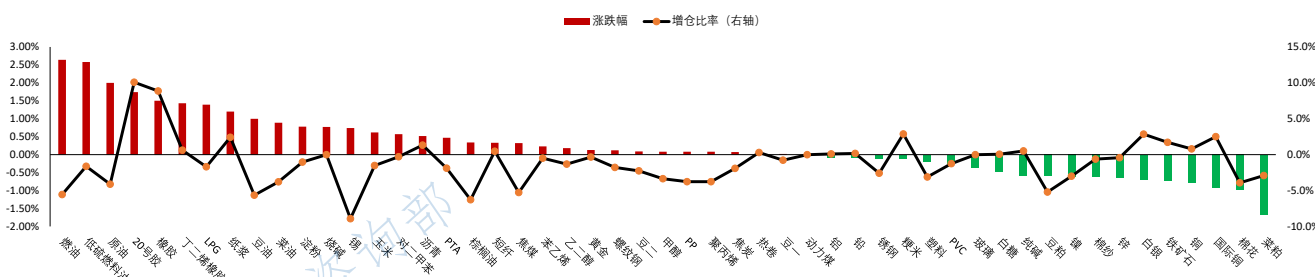
- 1、据海关总署，中国7月进口了1.0281亿吨铁矿石，环比增长超5%，这与6月份的9761万吨和2023年7月的9348万吨相比有所增加。2024年1-7月，中国的铁矿石进口总量为7.14亿吨，同比增长6.7%。
- 2、印度棉花协会（CAI）公布的数据显示，该国2023/2024作物年度（9月结束）的棉花出口量料为260万包，持平于上个月预估。CAI预期2023/2024年度印度棉花产量为3170万包，持平于上个月，但低于前一年度的3189万包。
- 3、路透公布对USDA 8月供需报告中美国农作物产量的数据预测，分析师平均预计，美国2024/2025年度大豆产量为44.69亿蒲式耳，预估区间介于43.8-45.65亿蒲式耳，美国2024/2025年度大豆单产为52.5蒲式耳/英亩，预估区间介于51.5-53.9蒲式耳/英亩。
- 4、据隆众资讯，截至8月7日，中国甲醇港口库存总量在94.05万吨，较上一期数据减少7.32万吨。本周甲醇港口库存去库，主因在卸货速度不佳，周期内外轮显性仅卸货12.09万吨。
- 5、据Mysteel调研国内62家精铜杆生产企业，总涉及产能1517万吨（含2024年新增产能），2024年7月国内精铜杆调研样本产量为80.10万吨，环比增加6.11%，同比增加2.89%。

重点关注

黄金、铁矿石、原油、螺纹钢&热卷、PVC

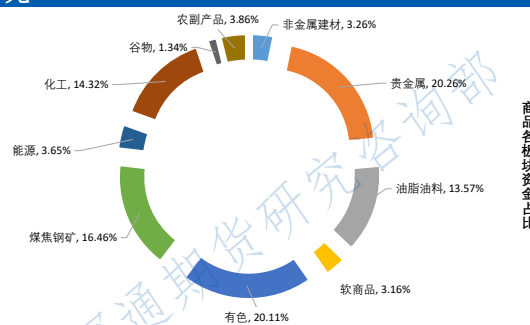
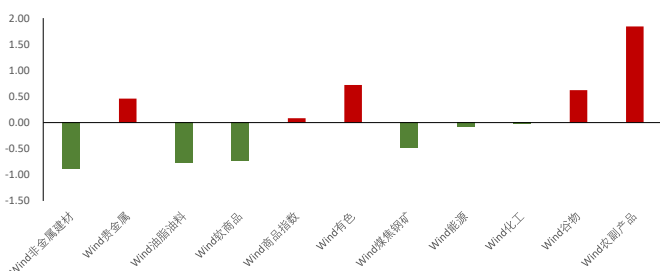
夜盘表现

商品期货主力合约夜盘涨跌幅



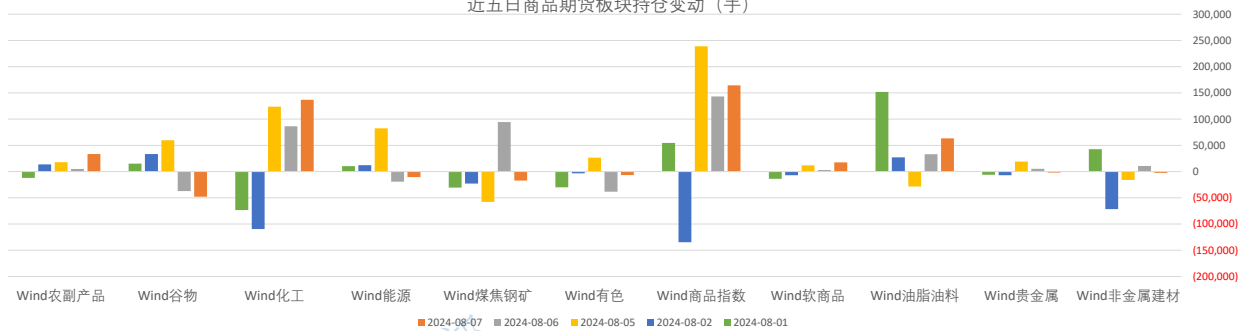
板块表现

板块涨跌幅 (%)



## 板块持仓

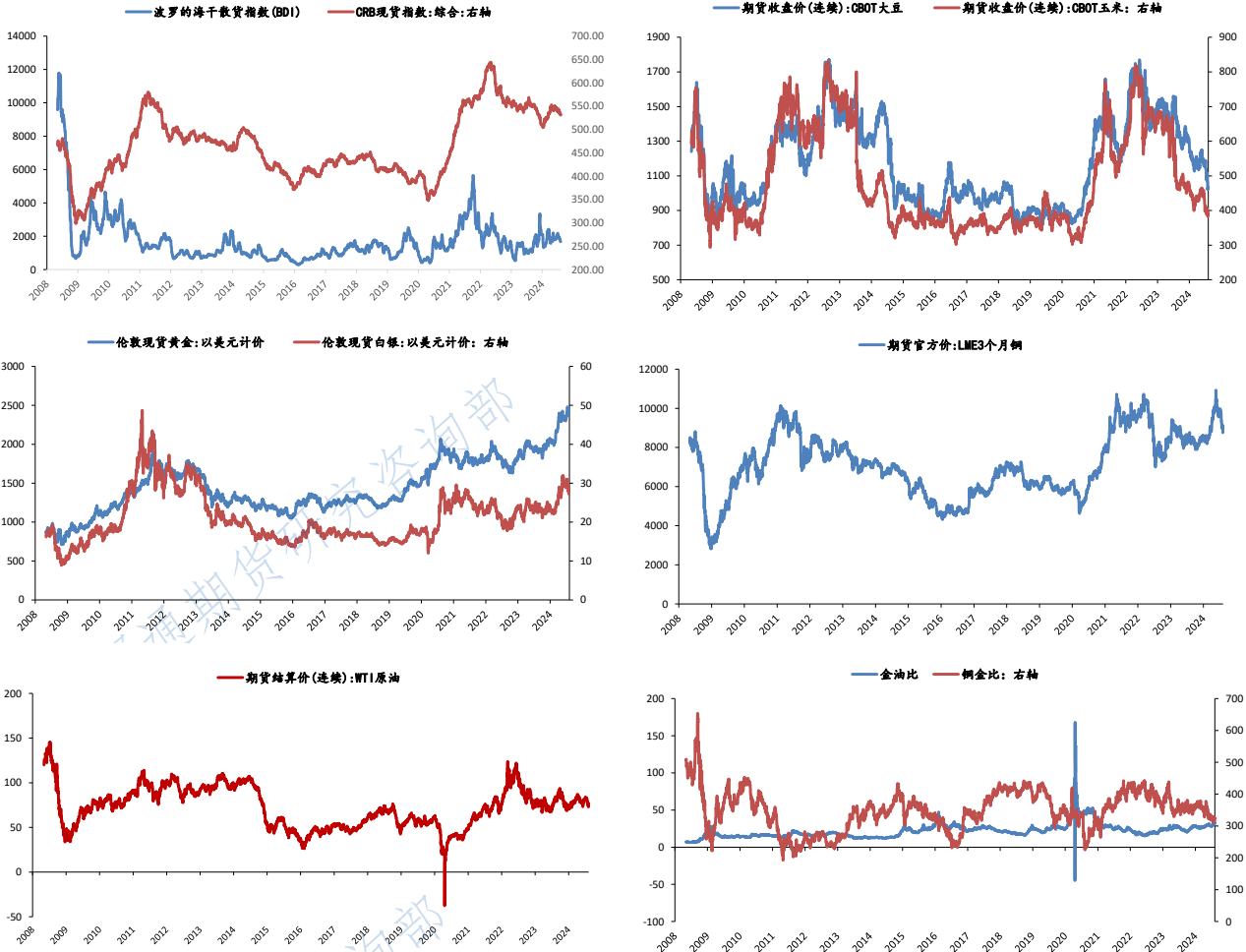
近五日商品期货板块持仓变动 (手)



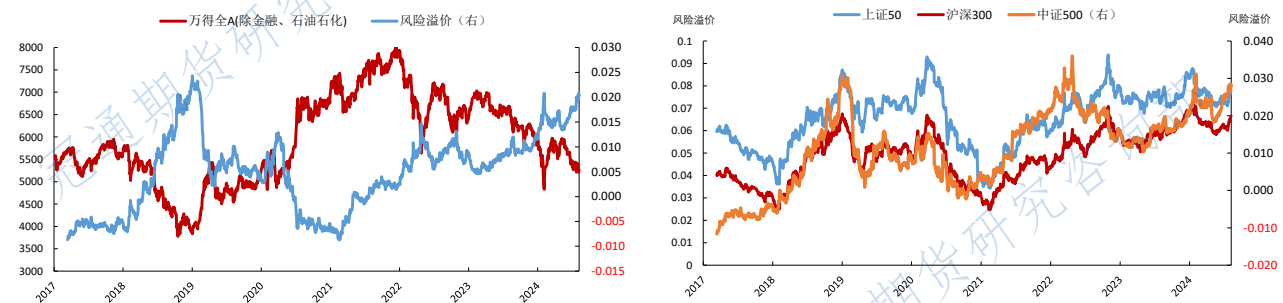
## 大类资产表现

类别	名称	日涨跌幅%	月内涨跌幅%	年内涨跌幅 (%)	近一年走势
权益	上证指数	0.09	-2.35	-3.53	
	上证50	0.05	-2.57	-0.50	
	沪深300	-0.04	-2.92	-2.61	
	中证500	0.02	-2.75	-12.47	
	标普500	-0.77	-5.85	9.01	
	恒生指数	1.38	-2.69	-0.99	
	德国DAX	1.50	-4.83	5.15	
	日经225	1.19	-10.26	4.86	
	美国富时100	1.75	-2.40	5.61	
	固收类	10年期国债期货	0.22	0.38	3.57
5年期国债期货		0.11	0.19	2.15	
2年期国债期货		0.02	0.05	0.91	
CRB商品指数		0.00	-2.87	2.40	
商品类	WTI原油	3.03	-4.17	5.35	
	伦敦现货金	-0.31	-2.63	15.52	
	LME铜	-1.93	-5.30	2.20	
	Wind商品指数	0.08	-2.49	1.62	
其他	美元指数	0.28	-0.84	1.78	
	CBOE波动率	0.00	69.38	122.57	

## 主要大宗商品走势



## 股市风险偏好



免责声明：  
本报告中的信息均来源于公开资料，我公司对这些信息的准确性和完整性不作任何保证。报告中的内容和意见仅供参考，并不构成对所述品种买卖的出价或征价。我公司及其雇员对使用本报告及其内部所引发的任何直接或间接损失概不负责。本报告仅向特定客户传递，版权归冠通期货所有。未经我公司书面许可，任何机构和个人均不得以任何形式翻版、复制、引用或转载。如引用、转载、刊发，须注明出处为冠通期货股份有限公司。

冠通期货研究所  
王 鲁，执业资格证书F0235424/Z0000771

联系方式：010-85356618