

【冠通研究】

市场成交回暖，期价持续反弹

制作日期：2024年7月31日

【策略分析】

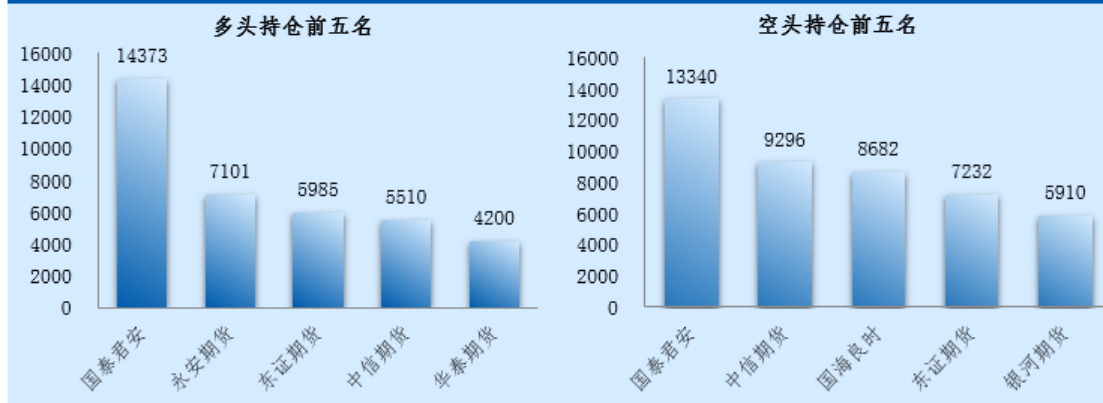
期货盘面上，尿素早盘高开后维持偏强震荡，价格呈现小幅上扬态势。现货市场，受期货价格上涨影响，国内多地尿素工厂报价普遍上调，企业表示收单明显增多，市场成交氛围有所改善。供给端，尿素装置运行稳定，前期检修装置已经陆续复产，日产延续高位窄幅波动，供应充裕。需求端，8月后农需进入空档期，复合肥秋季肥原料采购尚处于观望期，三聚氰胺、车用尿素市场需求疲软，下游刚需采购为主。总的来说，供应维持高位，需求即将进入淡季，市场对库存有继续累库的预期。7月上旬以来尿素价格大幅下跌，目前阶段性反弹提振市场情绪，交割月临近，基差也有望进一步收敛。此外商品市场有回暖迹象，尿素亦或受到影响。短期维持震荡反弹思路，关注上方2050-2070一带压力。

【期现行情】

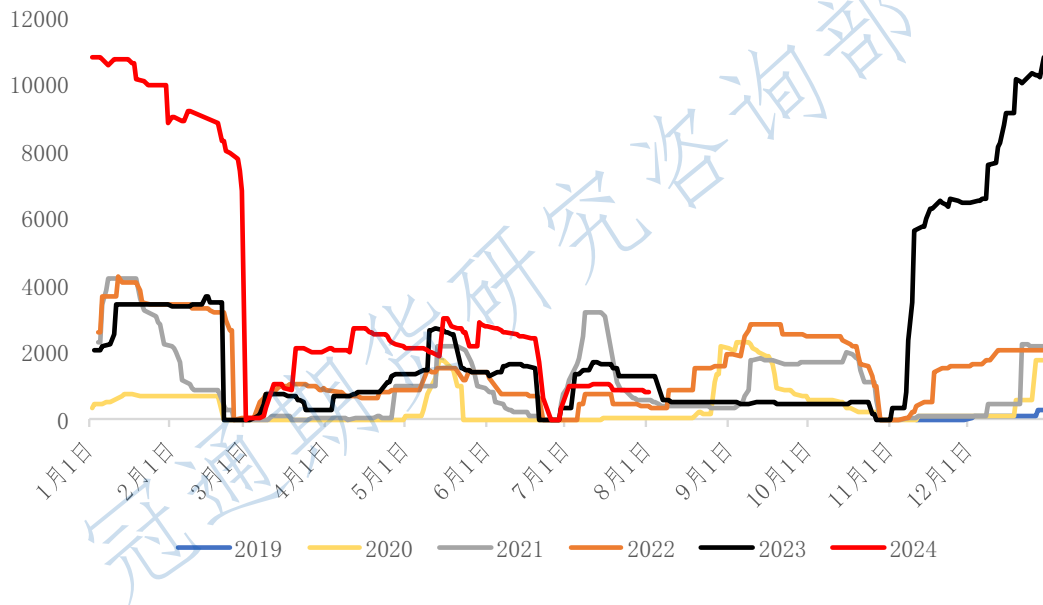
期货方面：尿素主力2409合约2034元/吨高开后偏强震荡，收于2043元/吨，收成一根上影线较长的小阳线，涨幅0.94%，日成交量环比小幅缩量，持仓量132007手（-7428手）。前二十名主力持仓席位来看，多头-4468手，空头-2769手，多头主力减仓相对更加积极；其中，华泰期货净多单增加596手、海通期货净多单增加434手、东海期货净多单减少442手、银河期货净空单增加1348手、东证期货净空单增加1511手、格林大华净空单减少709手。

2024年7月31日，尿素仓单数量837张，环比上个交易日持平。

尿素主力合约持仓-冠通期货



尿素注册仓单(张)

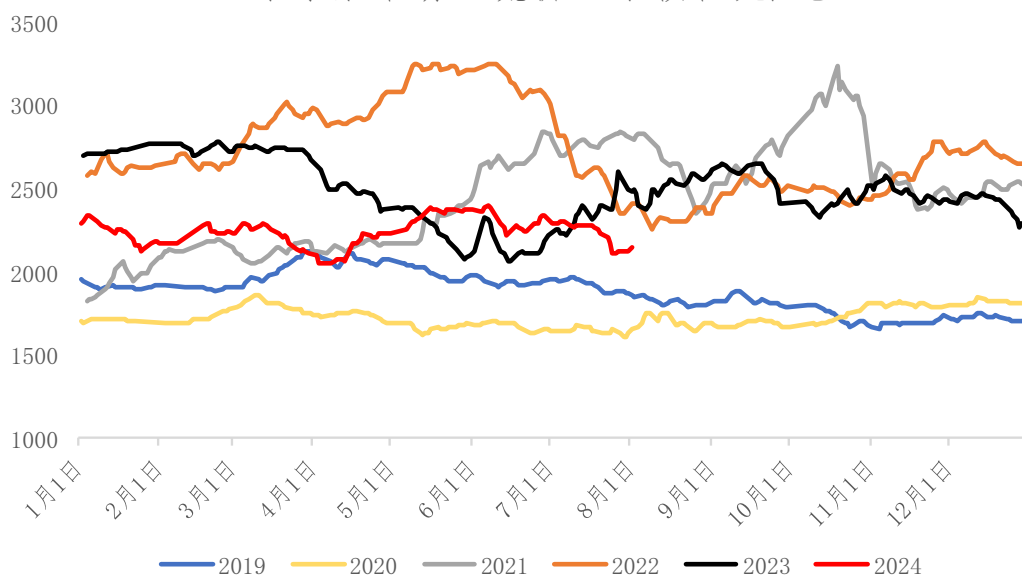


数据来源：Wind、冠通研究咨询部

现货方面：今日国内多地尿素工厂报价普遍上调，企业收单明显增多，市场成交氛围有所改善；山东、河南及河北尿素工厂出厂价格在 2070-2110 元/吨。

投资有风险，入市需谨慎。
本公司具备期货交易咨询业务资格，请务必阅读最后一页免责声明。

山东尿素市场主流价：小颗粒元/吨)

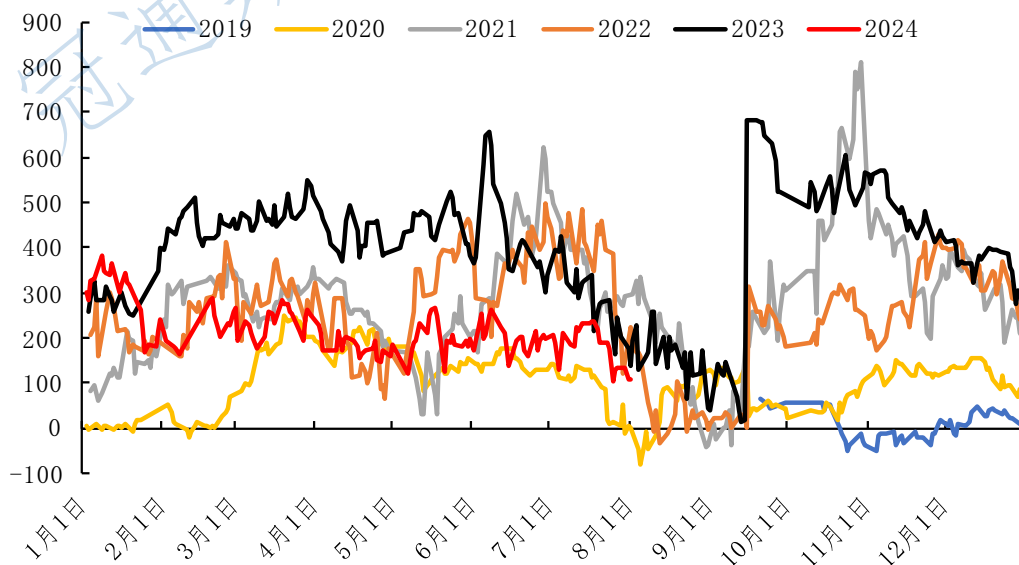


数据来源：Wind、冠通研究咨询部

【基本面跟踪】

基差方面：今日期货收盘价格重心上移，现货报价小幅上涨；以山东地区为基准，尿素基差环比上个交易日基本持平，9月合约基差 107 元/吨(+1 元/吨)。目前基差处于年初以来中等偏低水平。

09合约山东地区基差(元/吨)

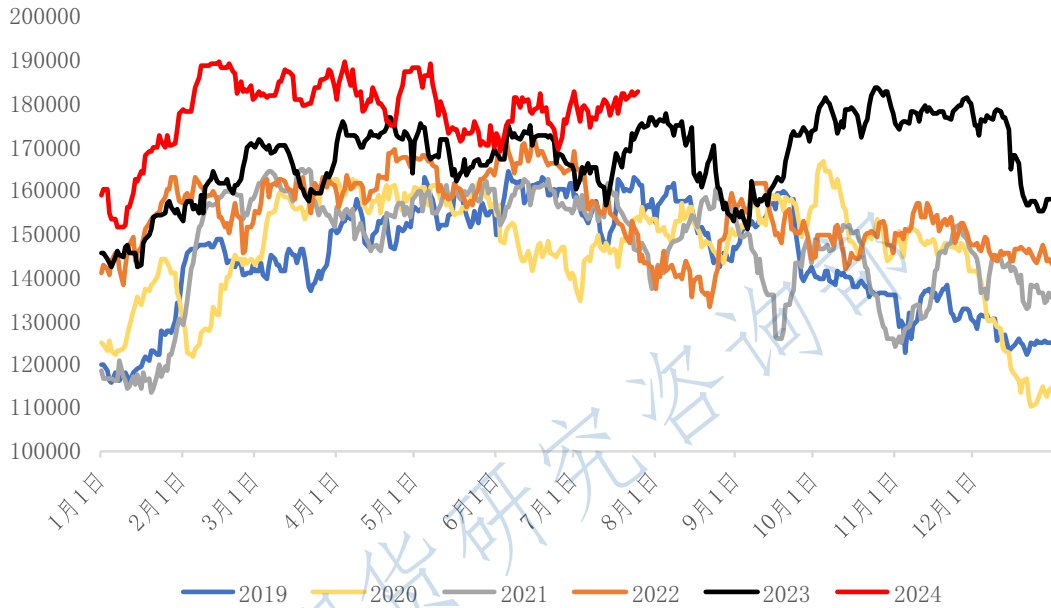


数据来源：Wind、冠通研究咨询部

投资有风险，入市需谨慎。
本公司具备期货交易咨询业务资格，请务必阅读最后一页免责声明。

供应数据：根据肥易通数据，7月31日，全国尿素日产量17.55万吨，较昨日持平，开工率76.13%。山东瑞星并线调整，日产暂无变化；河南盐化已投料，预计明日出厂品。（2024年7月份全国平均日产量17.71万吨，较六月上涨0.22万吨，平均开工率76.80%，较6月增长0.92%）

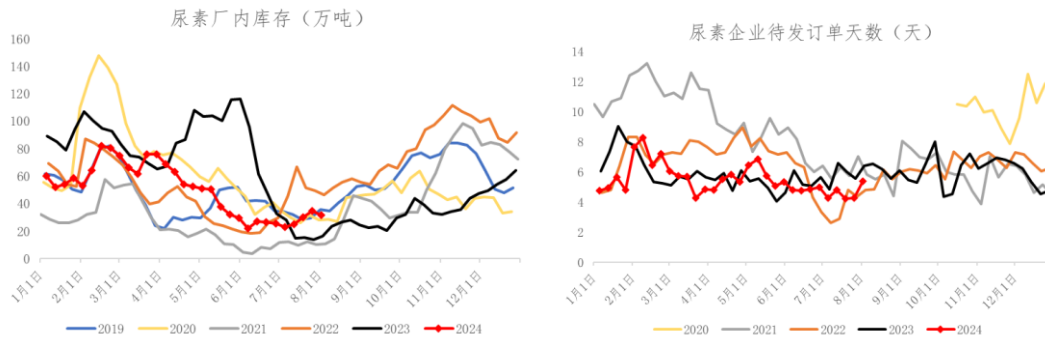
尿素日产（吨）



数据来源：隆众、冠通研究咨询部

库存数据：截至2024年7月31日，中国尿素企业总库存量31.87万吨，较上周减少2.83万吨，环比减少8.16%。

预收订单天数：截至2024年7月31日，中国尿素企业预收订单天数5.41日，较上周增加1.12日，环比增加26.11%。



数据来源：隆众、冠通研究咨询部

投资有风险，入市需谨慎。
 本公司具备期货交易咨询业务资格，请务必阅读最后一页免责声明。

【消息面跟踪】

明日肥易通将首次公布全国工厂库存、待发数据，敬请期待！

冠通期货研究咨询部

冠通期货 研究咨询部 王静

执业资格证书编号：F0235424/ Z0000771

冠通期货 研究咨询部 张娜

执业资格证书编号：F03104186

本报告发布机构

—冠通期货股份有限公司（已获中国证监会许可的期货交易咨询业务资格）

免责声明：

本报告中的信息均来源于公开资料，我公司对这些信息的准确性和完整性不作任何保证。报告中的内容和意见仅供参考，并不构成对所述品种买卖的出价或征价。我公司及其雇员对使用本报告及其内容所引发的任何直接或间接损失概不负责。本报告仅向特定客户传送，版权归冠通期货所有。未经我公司书面许可，任何机构和个人均不得以任何形式翻版、复制、引用或转载。