

## 【冠通研究】

### 减产钢厂数目扩大，预计焦煤价格震荡偏弱

制作日期：2024年07月31日

#### 【策略分析】

今日黑色系延续下行趋势，焦煤价格开盘后小幅上行，午后价格回落，涨幅有所收窄。预计后市价格震荡偏弱。据中钢网调研消息，为应对螺纹新旧国标的销售压力，目前钢厂减产扩大至22家，初步测算，减产检修共计影响建筑钢材产量达219万吨，绝大部分钢厂减产检修集中在7月下旬至8月底。当下螺纹钢新旧国标更替持续发酵，由于现有的旧国标螺纹钢库存需要尽快消化，现货抛压较大，市场情绪悲观，带动黑色系近期整体偏弱运行。供给方面，会议过后矿端逐步复产，叠加蒙煤进口维持高位，焦煤供给端偏宽松。需求方面，中游焦炭企业提降，终端成材价格持续下滑，在产业链下游利润受到挤压的情况下，钢焦企业或将进一步向原料端施压。总的来说，当下需求端整体偏弱，对原料价格支撑不足，预计后市焦煤价格依旧维持弱势，操作上，空单顺势持有，多头暂时观望。



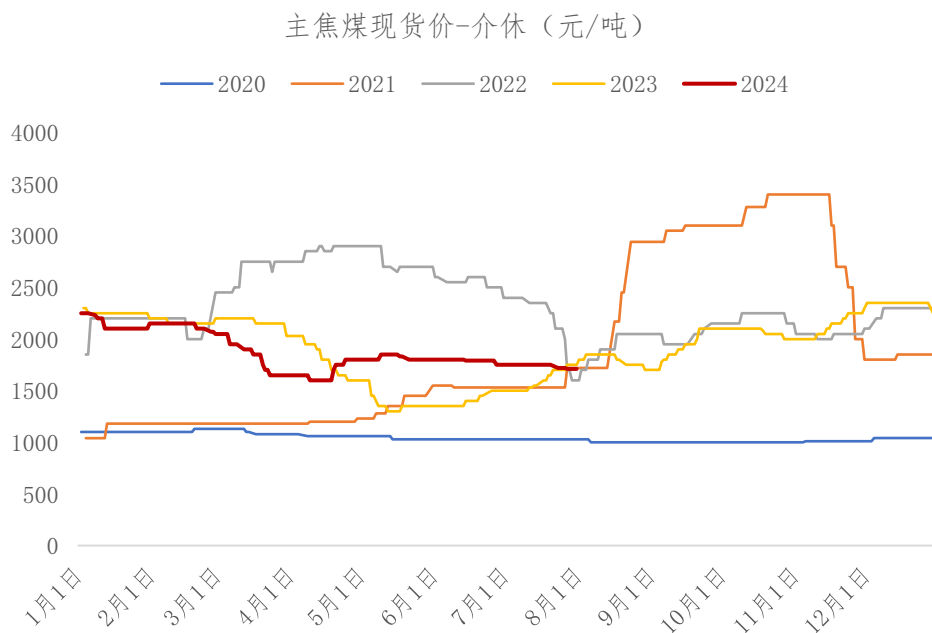
资料来源：博易大师（4H图表）

投资有风险，入市需谨慎。  
本公司具备期货交易咨询业务资格，请务必阅读最后一页免责声明

## 【期现行情】

期货方面：焦煤今日震荡偏弱，收盘报收于1460元/吨，前二十名多单量74,189手，空单量90,708手。

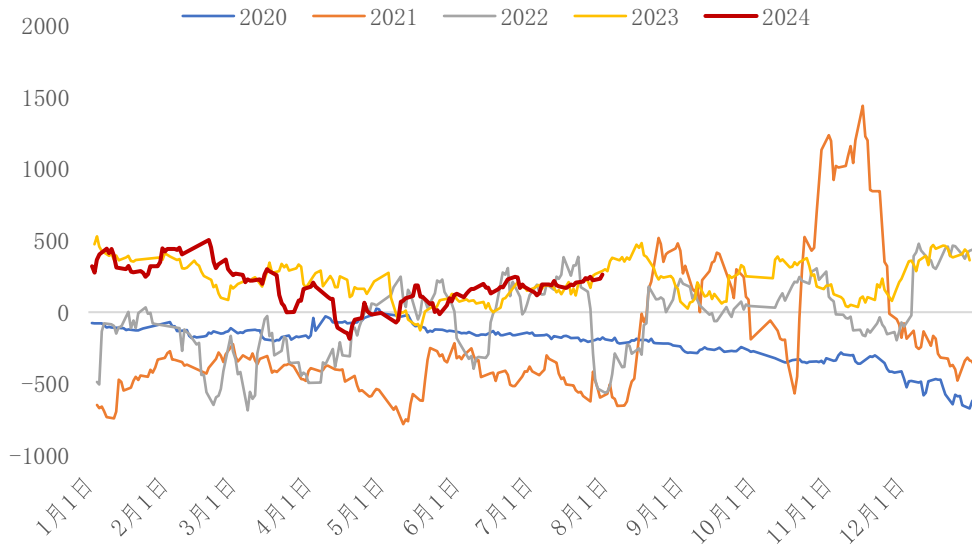
现货方面：山西市场（介休）主流价格报价1710元/吨，和上一个交易日持平。



资料来源：Wind、冠通期货研究咨询部

基差方面：山西市场主流价格报价1710元/吨，当日活跃合约期货收盘价1460元/吨，基差250，和上一个交易相比日基差走弱（上一交易日基差为264）。

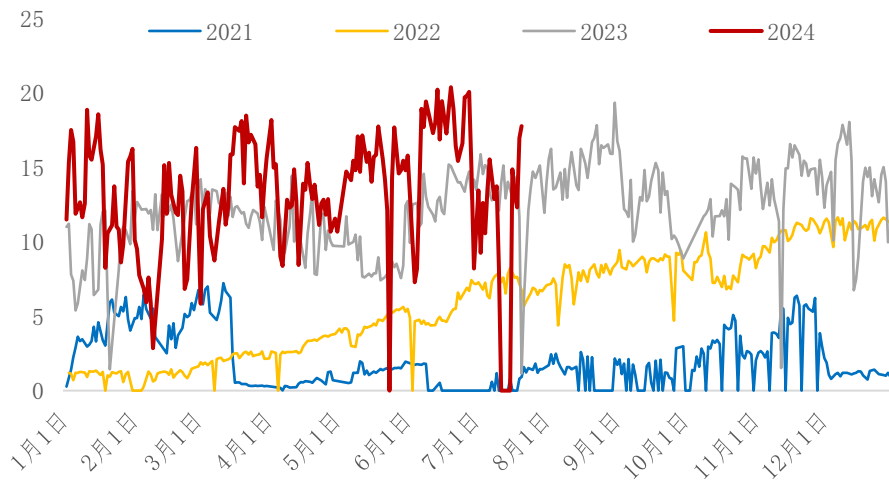
焦煤活跃合约基差（元/吨）



资料来源：Wind、冠通期货研究咨询部

供给方面：7月20日数据显示，甘其毛都口岸日进口煤炭17.75万吨，蒙煤进口维持高位，但有所下降。

甘其毛都口岸通关量（万吨）

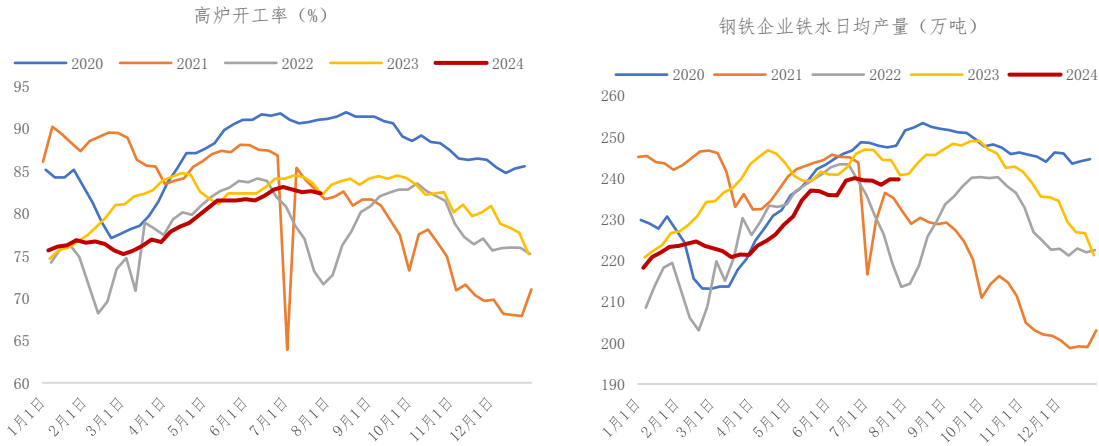


资料来源：钢联、冠通期货研究咨询部

需求方面：7月26日数据显示，下游钢铁企业高炉开工率82.33%，和上周相比小幅下降。铁水日

投资有风险，入市需谨慎。  
本公司具备期货交易咨询业务资格，请务必阅读最后一页免责声明。

均产量239.61万吨，环比增减-0.04万吨。



资料来源：钢联、冠通期货研究咨询部

冠通期货 研究咨询部 王静

执业资格证书编号：F0235424/ Z0000771

## 本报告发布机构

—冠通期货股份有限公司（已获中国证监会许可的期货交易咨询业务资格）

### 免责声明：

本报告中的信息均来源于公开资料，我公司对这些信息的准确性和完整性不作任何保证。报告中的内容和意见仅供参考，并不构成对所述品种买卖的出价或征价。我公司及其雇员对使用本报告及其内容所引发的任何直接或间接损失概不负责。本报告仅向特定客户传送，版权归冠通期货所有。未经我公司书面许可，任何机构和个人均不得以任何形式翻版、复制、引用或转载。

投资有风险，入市需谨慎。  
本公司具备期货交易咨询业务资格，请务必阅读最后一页免责声明。