

【冠通研究】

沥青：震荡上行

制作日期：2024年07月31日

【策略分析】

多原油空沥青

供应端，沥青开工率环比回落1.5个百分点至26.5%，处于历年同期最低位。利润亏损下，炼厂沥青仍将维持低开工。本周沥青下游各行业开工率下跌，其中道路沥青开工下降3个百分点，仍略超过去年同期水平，低于2022年同期水平。道路基建仍受资金掣肘，仅略有改善。沥青炼厂库存存货比本周继续小幅回升，仍处于历史低位。政府工作报告中提及的超长期特别国债陆续发行有利于缓解地方政府财政压力，关注后续沥青基建能否得以拉动。目前沥青供需两弱，山东因产量增加导致出货量增加，南方受降雨影响减少，沥青整体出货量升至28万吨水平，但仍处偏低位。委内瑞拉马杜罗连任，美国或将加大制裁力度，马瑞原油贴水幅度或将增加，预计沥青仍跟随原油波动，鉴于原油价格后续有望止跌反弹，弹性较大，建议逢高做空沥青裂解价差，即多原油空沥青，1手原油多单配17手沥青空单。

【期现行情】

期货方面：

今日沥青期货2409合约上涨0.98%至3605元/吨，5日均线上方，最低价在3545元/吨，最高价3608元/吨，持仓量减少13333至125585手。

基差方面：

山东地区主流市场价维持在3555元/吨，沥青09合约基差下跌至-50元/吨，处于中性略偏低水平。

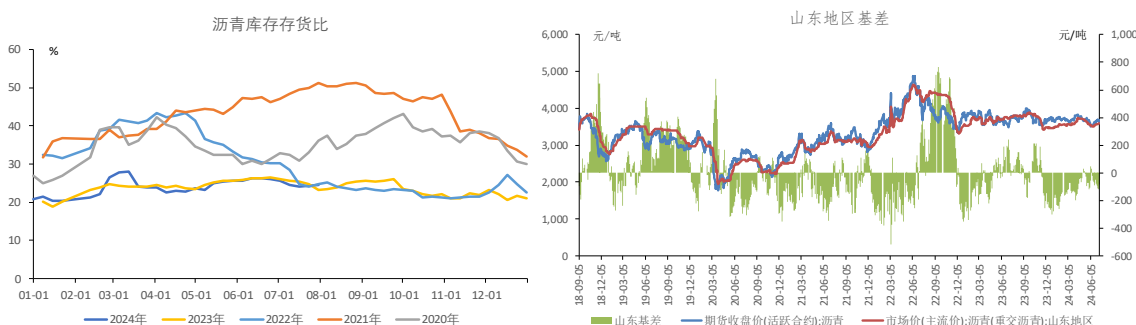


数据来源：博易大师 冠通研究

【基本面跟踪】

基本面上看，供应端，沥青开工率环比回落1.5个百分点至26.5%，较去年同期低了8.7个百分点，仍处于历年同期最低位。1至6月全国公路建设完成投资同比增长-10.4%，累计同比增速稳定。6月同比增速为-10.24%，较5月同比增速有所回升，但仍是较大的负增长。2024年1-6月道路运输业固定资产投资实际完成额累计同比增长-1.0%，较2024年1-5月的-0.9%继续回落。截至7月26日当周，沥青下游各行业开工率下跌，仍处于历年同期低位，其中道路沥青开工回落3个百分点，仍略超过去年同期水平，低于2022年同期水平。3月5日的政府工作报告中指出，将从2024年开始连续发行超长期特别国债，专项用于国家重大战略实施和重点领域安全能力建设。5月17日，超长期特别国债陆续发行。关注超长期特别国债发行带动公路建设增长略有改善，但仍处较大负增长。

库存方面，截至7月26日当周，沥青库存存货比较7月19日当周环比上升0.2个百分点至24.5%，沥青炼厂库存存货比仍处于历史低位。



数据来源：Wind 冠通研究

投资有风险，入市需谨慎。
 本公司具备期货交易咨询业务资格，请务必阅读最后一页免责声明。

冠通期货 研究咨询部 苏妙达

执业资格证号 F03104403/Z0018167

本报告发布机构

—冠通期货股份有限公司（已获中国证监会许可的期货交易咨询业务资格）

免责声明：

本报告中的信息均来源于公开资料，我公司对这些信息的准确性和完整性不作任何保证。报告中的内容和意见仅供参考，并不构成对所述品种买卖的出价或征价。我公司及其雇员对使用本报告及其内容所引发的任何直接或间接损失概不负责。本报告仅向特定客户传送，版权归冠通期货所有。未经我公司书面许可，任何机构和个人均不得以任何形式翻版、复制、引用或转载。

冠通期货研究咨询部

投资有风险，入市需谨慎。

本公司具备期货交易咨询业务资格，请务必阅读最后一页免责声明。