

## 【冠通研究】

### 关注需求刺激政策，预计铜价震荡偏弱

制作日期：2024年7月30日

#### 【策略分析】

今日沪铜开盘价格大幅下行，午后跌幅有所收窄，预计后市铜价震荡偏弱。据SMM了解，Codelco表示2024年上半年，该公司铜产量同比下降8.4%，为58万吨，并预计今年铜产量有望高于2023年的132.5万吨，达到139万吨。当下市场对铜的交易逻辑已从此前围绕降息刺激经济复苏进而带动铜需求，转向交易未来经济增速放缓。宏观方面，IFM下调2024年度美国经济增速预期，海外主要经济体制造业PMI相继走弱，需求端延续疲弱态势。国内尽管矿端供给仍在扰动市场，但全球供应过剩叠加显性库存高位，国内铜价依旧承压运行，三中全会政策利好不及预期，上周发改委印发《关于加力支持大规模设备更新和消费品以旧换新的若干措施》，需要注意的是，供需宽松背景下，此次以旧换新政策对市场情绪有提振作用，但能否成为铜价转折的拐点，仍需留意后续政策落地情况。铜价或将延续弱势，震荡寻底，短线上沪铜主力合约可尝试逢高轻仓试空。



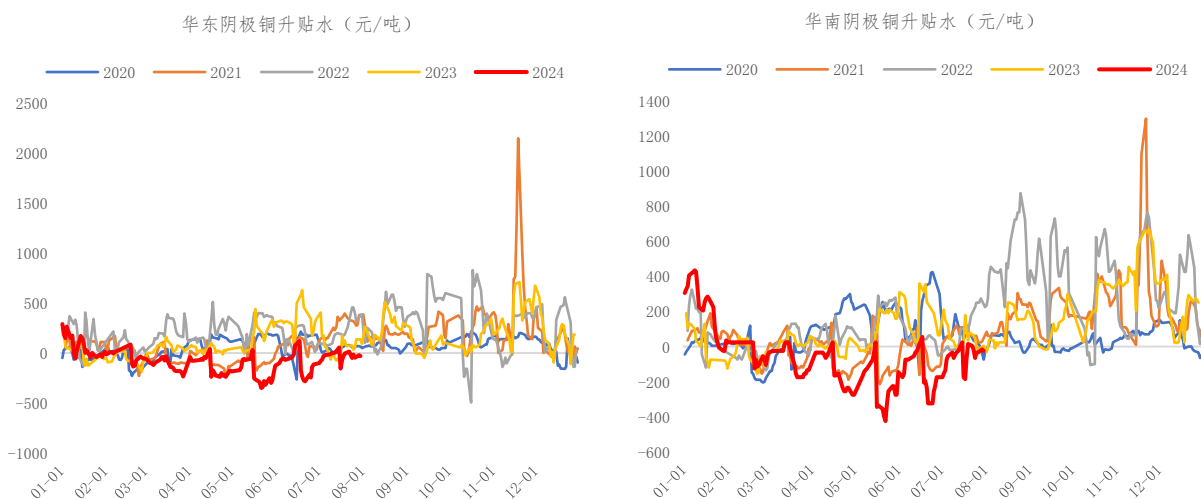
资料来源：博易大师（4H图表）

投资有风险，入市需谨慎。  
本公司具备期货交易咨询业务资格，请务必阅读最后一页免责声明。

### 【期现行情】

期货方面：沪铜今日震荡上行，报收于73420元/吨，前二十名多单量120,261手，空单量113,315手。

现货方面：今日华东现货升贴水-30元/吨，华南现货升贴水-25元/吨。LME现货结算价8906/吨，贴水-126美元/吨。



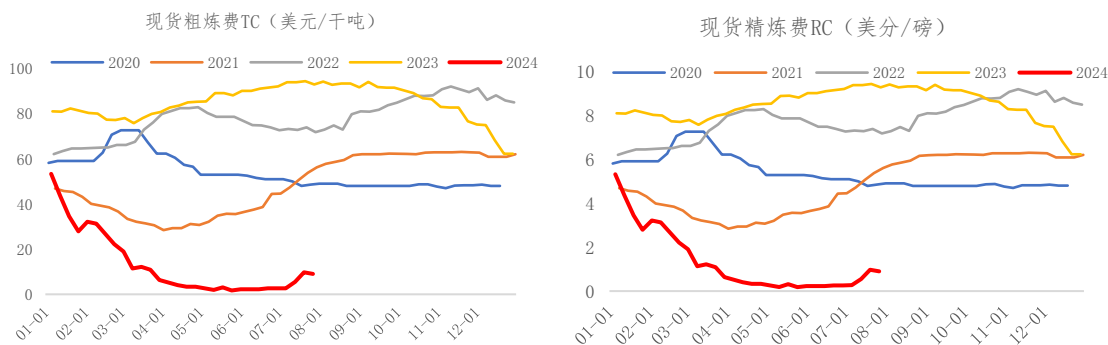
资料来源：Wind、冠通期货研究咨询部



资料来源：Wind、冠通期货研究咨询部

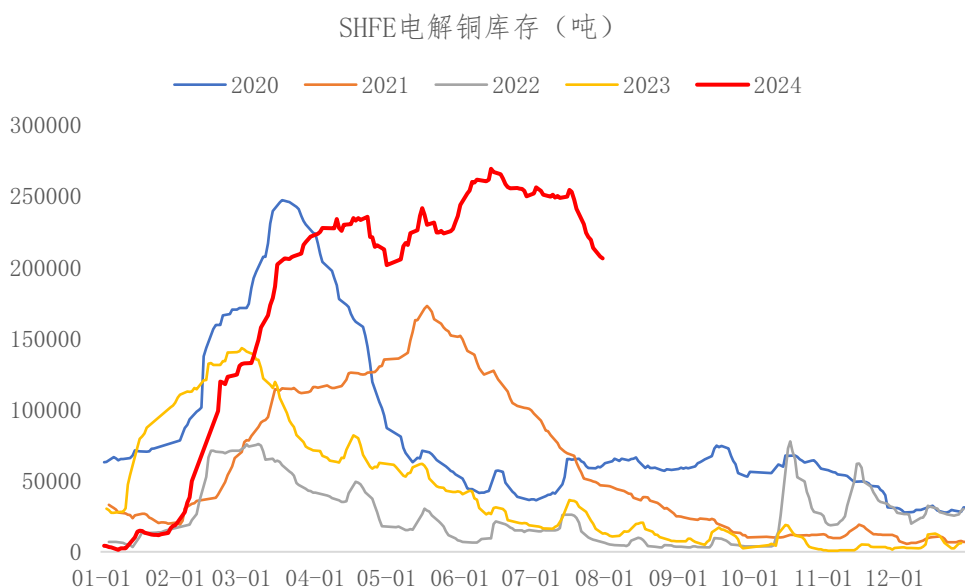
投资有风险，入市需谨慎。  
本公司具备期货交易咨询业务资格，请务必阅读最后一页免责声明。

成本方面：截至7月26日最新数据显示，现货粗炼费（TC）9美元/千吨，现货精炼费（RC）0.9美分/磅。



资料来源：Wind、冠通期货研究咨询部

库存方面：截至7月30日，SHFE阴极铜库存20.5万吨，和上一个交易日相比，涨跌-0.13万吨。



资料来源：Wind、冠通期货研究咨询部

---

冠通期货 研究咨询部 王静

执业资格证书编号：F0235424/ Z0000771

### 本报告发布机构

—冠通期货股份有限公司（已获中国证监会许可的期货交易咨询业务资格）

#### 免责声明：

本报告中的信息均来源于公开资料，我公司对这些信息的准确性和完整性不作任何保证。报告中的内容和意见仅供参考，并不构成对所述品种买卖的出价或征价。我公司及其雇员对使用本报告及其内容所引发的任何直接或间接损失概不负责。本报告仅向特定客户传送，版权归冠通期货所有。未经我公司书面许可，任何机构和个人均不得以任何形式翻版、复制、引用或转载。

投资有风险，入市需谨慎。  
本公司具备期货交易咨询业务资格，请务必阅读最后一页免责声明。