

【冠通研究】

以旧换新政策再发力，预计铜价震荡偏弱

制作日期：2024年7月26日

【策略分析】

沪铜今日震荡上行，开盘延续昨夜夜盘反弹走势，午后涨幅减弱，预计后市震荡偏弱。7月25日，国家发展改革委、财政部印发《关于加力支持大规模设备更新和消费品以旧换新的若干措施》，强调要非常有针对性地加大对消费品以旧换新支持力度，特别是汽车、家电等大宗消费品消费规模大、拉动效应强，是推进消费品以旧换新的重点领域。当下海外制造业数据疲软，需求整体偏弱，国内供给端TC/RC费用小幅抬升，6月精炼铜进口同比依然维持增长，社会库存随着铜价的下跌小幅去库，但依然维持高位，供需宽松背景下，铜价承压运行。此次以旧换新政策对市场情绪有提振作用，但能否成为铜价转折的拐点，仍需留意后续政策落地情况。预计铜价后市震荡偏弱。操作上，沪铜主力合约可尝试逢高轻仓试空。



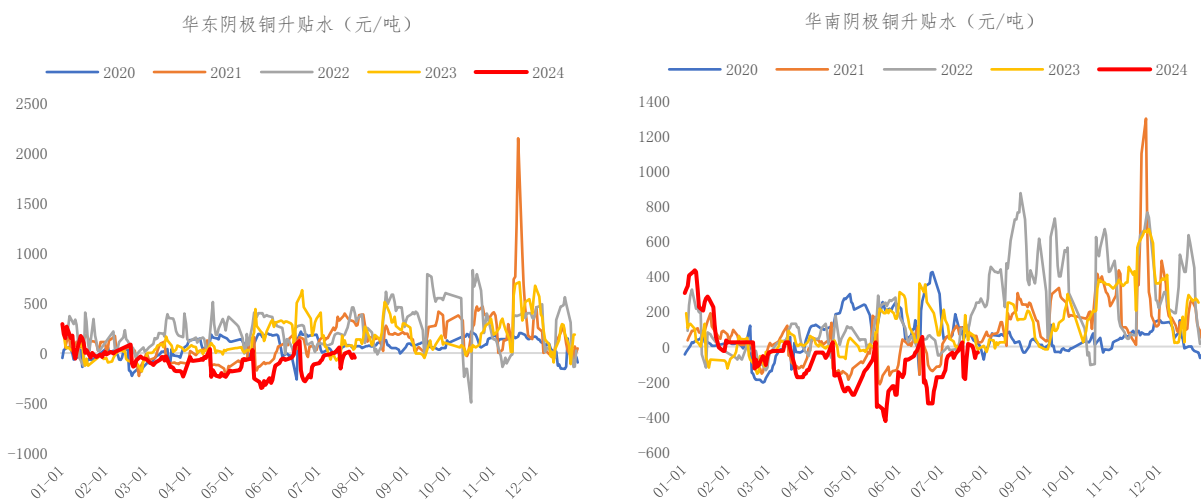
资料来源：博易大师（4H图表）

投资有风险，入市需谨慎。
本公司具备期货交易咨询业务资格，请务必阅读最后一页免责声明。

【期现行情】

期货方面：沪铜今日震荡上行，报收于74150元/吨，前二十名多单量119,078手，空单量109,512手。

现货方面：今日华东现货升贴水-45元/吨，华南现货升贴水-35元/吨。LME现货结算价8917/吨，贴水-118美元/吨。



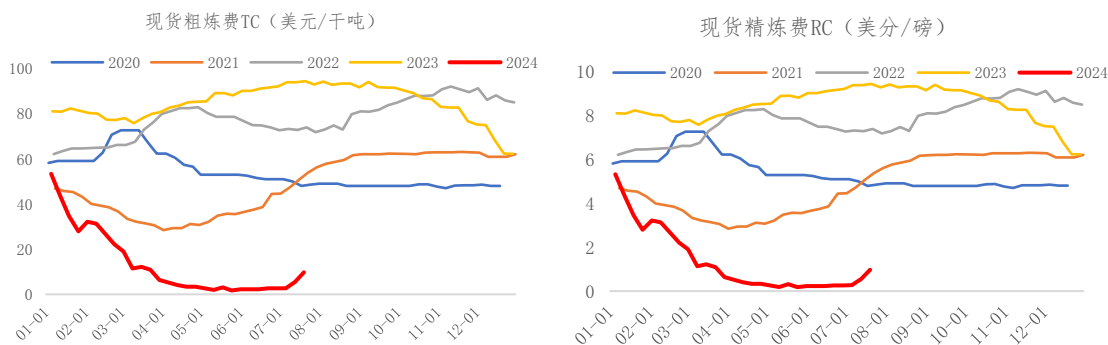
资料来源：Wind、冠通期货研究咨询部



资料来源：Wind、冠通期货研究咨询部

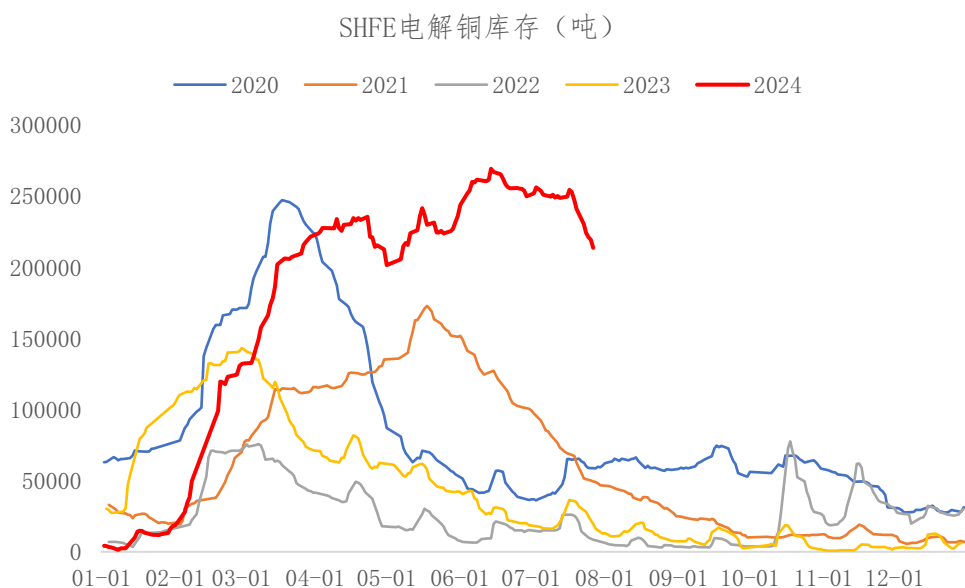
投资有风险，入市需谨慎。
本公司具备期货交易咨询业务资格，请务必阅读最后一页免责声明。

成本方面：截至7月19日最新数据显示，现货粗炼费（TC）9.7美元/千吨，现货精炼费（RC）0.97美分/磅。



资料来源：Wind、冠通期货研究咨询部

库存方面：截至7月25日，SHFE阴极铜库存21.3万吨，和上一个交易日相比，涨跌-0.5吨。



资料来源：Wind、冠通期货研究咨询部

冠通期货 研究咨询部 王静

执业资格证书编号：F0235424/ Z0000771

本报告发布机构

—冠通期货股份有限公司（已获中国证监会许可的期货交易咨询业务资格）

免责声明：

本报告中的信息均来源于公开资料，我公司对这些信息的准确性和完整性不作任何保证。报告中的内容和意见仅供参考，并不构成对所述品种买卖的出价或征价。我公司及其雇员对使用本报告及其内容所引发的任何直接或间接损失概不负责。本报告仅向特定客户传送，版权归冠通期货所有。未经我公司书面许可，任何机构和个人均不得以任何形式翻版、复制、引用或转载。

投资有风险，入市需谨慎。
本公司具备期货交易咨询业务资格，请务必阅读最后一页免责声明。