

【冠通研究】

现货市场情绪仍偏弱，短期成材延续弱勢

制作日期：2024年7月24日

【策略分析】

现货市场情绪仍偏弱，短期成材延续弱勢

今日黑色系继弱勢运行，成材收盘价格继续下探，螺纹主力跌破4月初前低。螺纹新标引发的现货市场悲观情绪蔓延至其他品种材，短期预计现货市场延续弱勢运行。我们认为当下成材产业层面偏弱，宏观层面重要会议后暂时无较强利好预期，黑色系缺乏上涨驱动，看空情绪较为浓厚，预计成材短期延续偏弱运行态势。螺纹2410下破前低，2410持仓量偏高，移仓换月阶段，警惕空头止盈带来的技术性反弹；操作上，前期空单少量继续持有；板材基本面优势相对于建材在逐渐弱化，多卷螺差头寸逢高减仓止盈。

【期现行情】



螺纹 2410 小时 K

投资有风险，入市需谨慎。
本公司具备期货交易咨询业务资格，请务必阅读最后一页免责声明。



热卷 2410 小时 K

数据来源：博易大师，冠通期货

期货方面：螺纹钢主力 RB2410 开盘 3405 元/吨，收盘于 3391 元/吨，-37 元/吨，涨跌幅-1.08%；热卷主力开盘 3581 元/吨，收盘于 3573 元/吨，-39 元/吨，涨跌幅-1.08%。持仓方面，今日螺纹钢 RB2410 合约前二十名多头持仓为 1303995 手，+35331 手，前二十名空头持仓为 1506631，+11481 手，多增空增；热卷 HC2410 合约前二十名多头持仓为 801513 手，+4880 手，前二十名空头持仓为 756118，+5903 手，多增空增。

现货方面：今日国内钢材价格普遍下跌，上海地区螺纹钢现货价格为 3240 元/吨（-20 元/吨）；上海地区热轧卷板现货价格为 3520 元/吨（-30 元/吨）。近期成材交投氛围较差。

基差方面：主力合约上海地区螺纹钢基差为-151 元/吨（-14 元/吨）；热卷基差为-53 元/吨（-20 元/吨）；目前基差处于历年同期偏低水平。

【基本面跟踪】

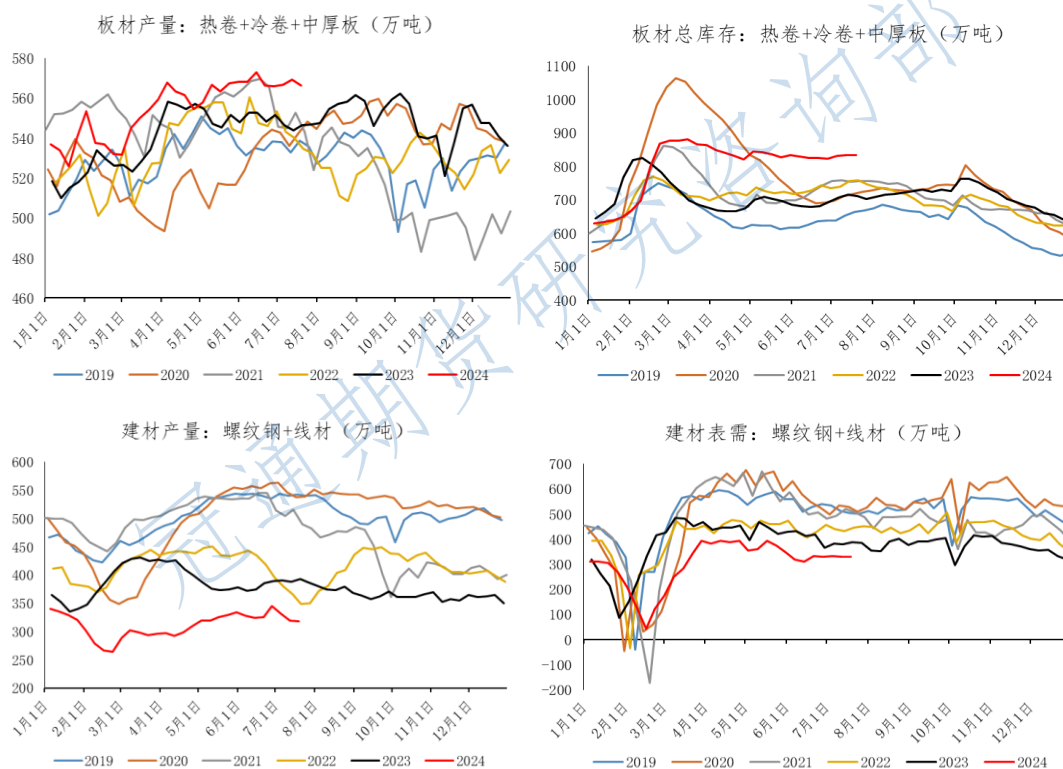
产业方面：根据 Mysteel 数据，7 月 18 日当周，螺纹钢产量 223.47 万吨，环比-3.752 万吨，同比-19.85%；螺纹钢表需为 231.44 万吨，环比-3.83 万吨，同比-14.25%；社库 578.57 万吨，环比-5.96 万吨；厂库 192 万吨，-2.01 万吨；总库存 770.57 万吨，环比-7.97 万吨。热卷产量 327.02 万吨，环比-4.46 万吨，同比+6.53%；表需 328 万吨，环比-0.8 万吨，同比+5.59%；厂库 92.49 万吨，环

投资有风险，入市需谨慎。
 本公司具备期货交易咨询业务资格，请务必阅读最后一页免责声明。

比-0.09万吨；社库330.68万吨，环比-0.86万吨；总库存为423.2万吨，环比-0.9万吨。

本周五大材产降需增，总库存延续去化，整体变动有限。其中螺纹产量继续下降，长、短流程均有减量，短流程亏损较大、开工负荷继续下滑，建材亏损压力较大，预计淡季阶段螺纹产量低位趋降。本期螺纹表需小幅下滑，同比去年降幅仍较大。螺纹供需双降，库存连续第二周低位去化。

热卷供需双降，目前供需均处于偏高水平，淡季板材需求韧性更好，目前卷的利润仍好于螺，预计供应端压力难有明显缓解；热卷供需缺口较小，需求上方空间有限，本期库存高位小幅去化。



数据来源：钢联，冠通期货

投资有风险，入市需谨慎。
本公司具备期货交易咨询业务资格，请务必阅读最后一页免责声明。

冠通期货 研究咨询部 王静

执业资格证书编号：F0235424/ Z0000771

冠通期货 研究咨询部 张娜

执业资格证书编号：F03104186

本报告发布机构

—冠通期货股份有限公司（已获中国证监会许可的期货交易咨询业务资格）

免责声明：

本报告中的信息均来源于公开资料，我公司对这些信息的准确性和完整性不作任何保证。报告中的内容和意见仅供参考，并不构成对所述品种买卖的出价或征价。我公司及其雇员对使用本报告及其内容所引发的任何直接或间接损失概不负责。本报告仅向特定客户传送，版权归冠通期货所有。未经我公司书面许可，任何机构和个人均不得以任何形式翻版、复制、引用或转载。

冠通期货研究咨询部