

【冠通研究】

短期尿素承压偏弱震荡，关注需求跟进力度

制作日期：2024年7月24日

【策略分析】

期货盘面上，今日尿素低开后震荡偏强运行，在 2000 关口有所博弈。现货市场，今日尿素工厂报价跌幅扩大，降价后低价成交好转。供给端，近几日尿素日产在 18 万吨左右波动，供应端维持充裕状态；中煤明日检修、联盟月底前恢复，河南延化 80 万吨尿素新装置推迟至 8 月中上旬投产，关注兑现情况。农业需求继续转弱，复合肥厂走货有限、短期对尿素采购较为谨慎，工业需求支撑亦有限。供强需弱格局延续，厂内库存连续三周累积，目前库存处于历年同期中等水平。今日工厂降价后收单明显好转，预计现货行情短时止跌，关注后续需求跟进力度，供需宽松格局难有本质改变，盘面建议承压震荡偏弱思路对待，2409 合约预计在 2000 附近有所博弈。

【期现行情】

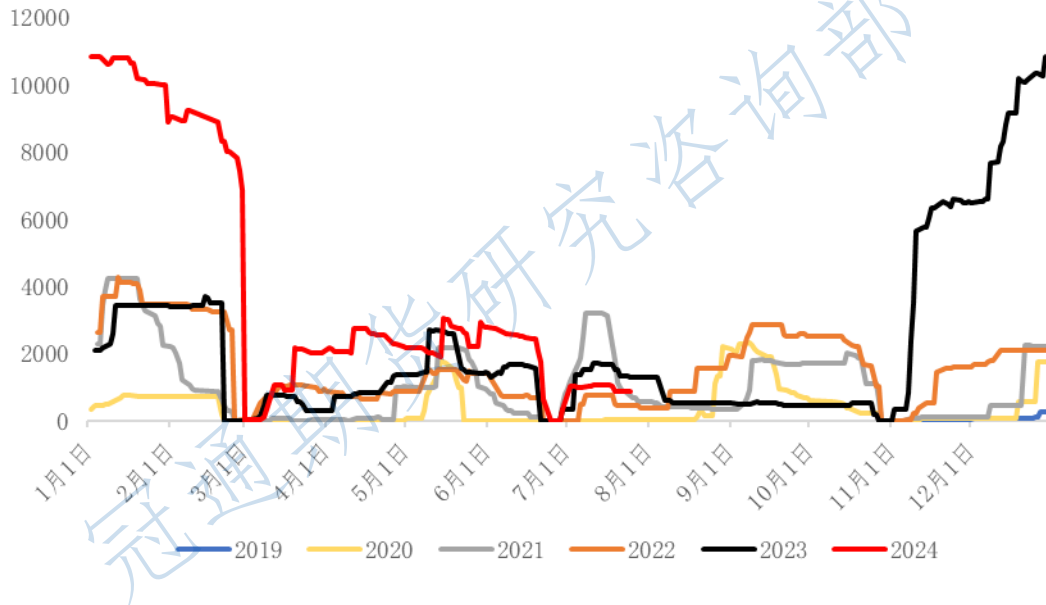
期货方面：尿素主力 2409 合约 1991 元/吨低开后减仓上行，收于 2008 元/吨，收成一根上影线较长的阳线，涨幅 0.15%，日成交量环比小幅增加，持仓量 156993 手（-5044 手）。前二十名主力持仓席位来看，多头-1434 手，空头-3008 手，空头主力减仓相对更加积极；其中，国泰君安净多单增加 1769 手、中原期货净多单增加 447 手、方正中期净多单减少 1969 手、中信期货净空单增加 1314 手、银河期货净空单减少 4977 手。

2024 年 7 月 24 日，尿素仓单数量 871 张，环比上个交易日持平。

尿素主力合约持仓-冠通期货



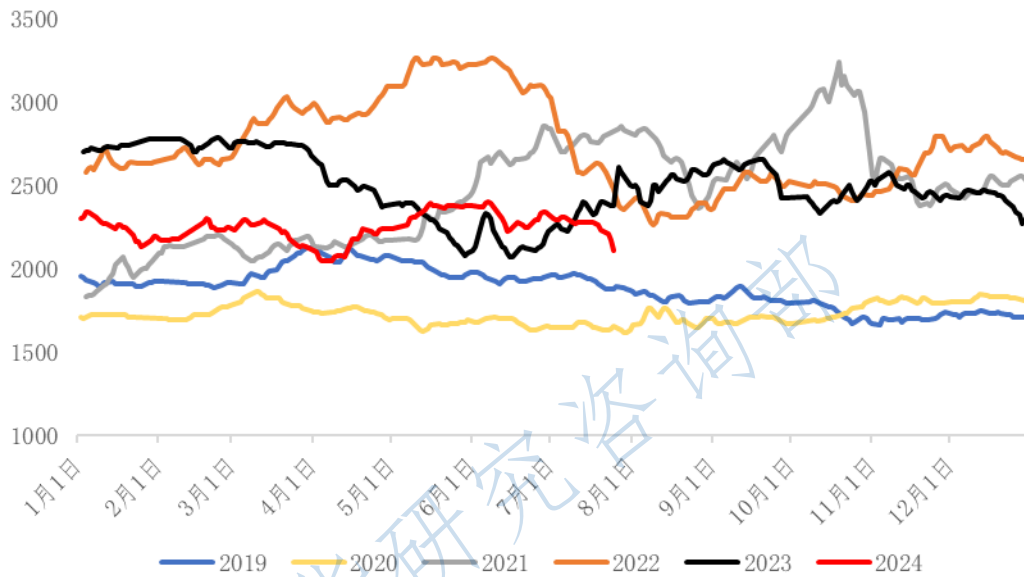
尿素注册仓单 (张)



数据来源: Wind、冠通研究咨询部

现货方面: 今日工厂报价跌势加大, 低端成交好转; 山东、河南及河北尿素工厂出厂价格到 2050-2100 元/吨。

山东尿素市场主流价：小颗粒（元/吨）

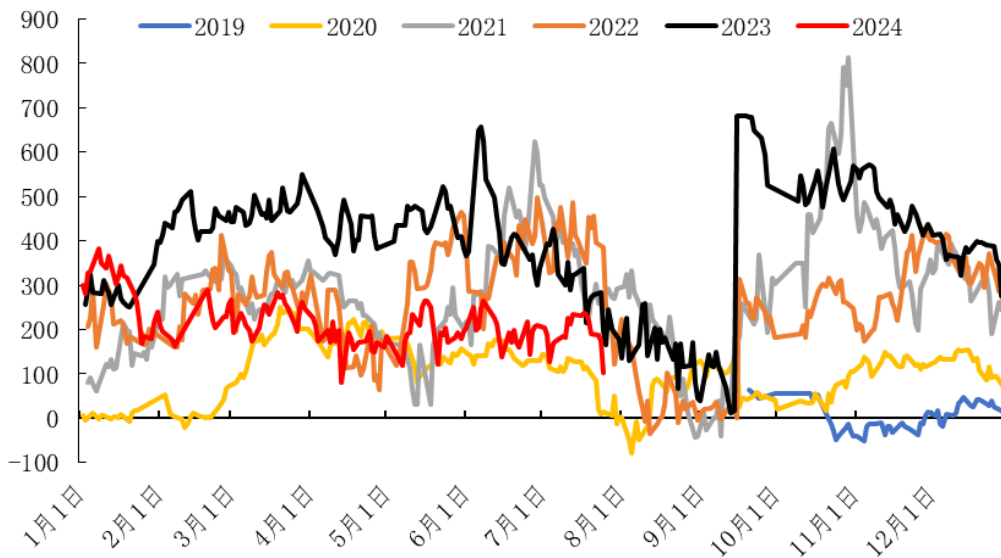


数据来源：Wind、冠通研究咨询部

【基本面跟踪】

基差方面：今日尿素期货收盘价格重心小幅上移，现货继续下跌；以山东地区为基准，尿素基差环比上个交易日明显走弱，9月合约基差103元/吨（-73元/吨）。目前基差处于年初以来偏低水平，处于震荡收敛阶段。

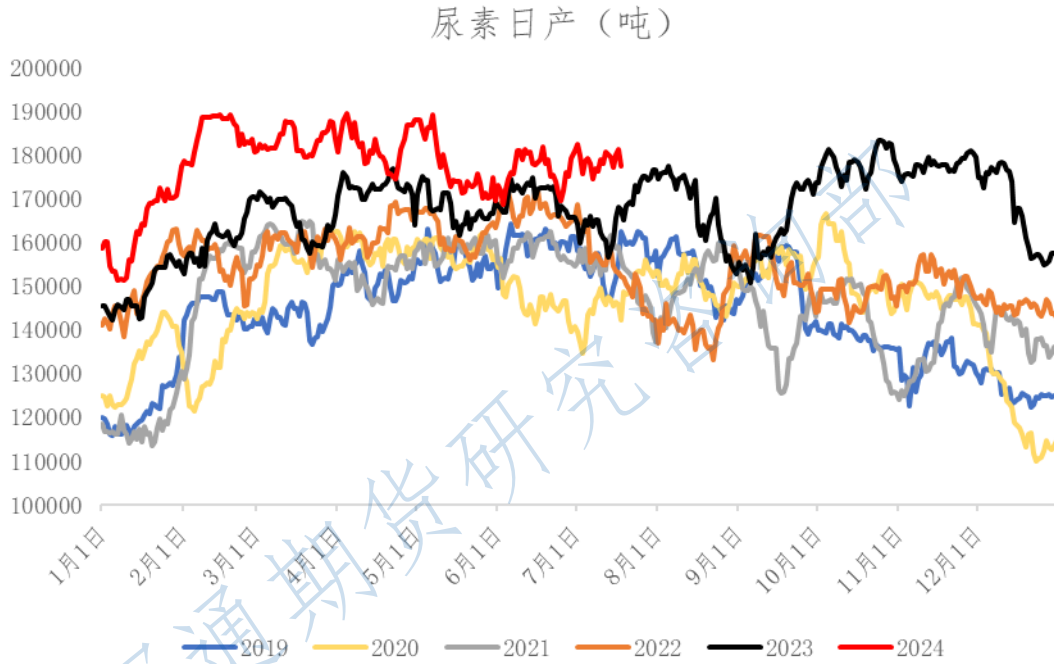
09合约山东地区基差（元/吨）



数据来源：Wind、冠通研究咨询部

投资有风险，入市需谨慎。
本公司具备期货交易咨询业务资格，请务必阅读最后一页免责声明。

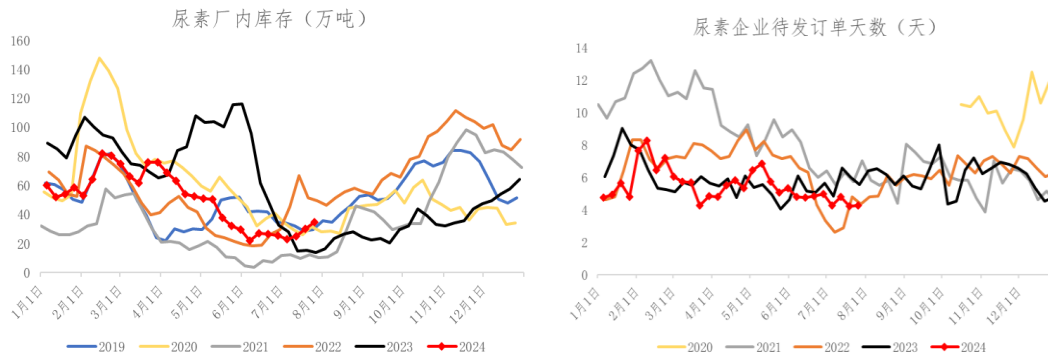
供应数据：根据肥易通数据，7月24日全国尿素日产量18.01万吨，较昨日增加0.07万吨，开工率78.47%。隆众数据，今日尿素日产18.27万吨，尿素产能利用率为82.82%。东平临停恢复，+1500吨；七台河勃盛停车，-800吨。延化80万吨尿素新装置推迟至8月中旬投产。



数据来源：隆众、冠通研究咨询部

库存数据：截至2024年7月24日，中国尿素企业总库存量34.70万吨，较上周增加4.48万吨，环比增加14.82%，同比

预收订单天数：截至2024年7月24日，中国尿素企业预收订单天数4.29日，较上周增加0.05日，环比增加1.18%。



数据来源：隆众、冠通研究咨询部

投资有风险，入市需谨慎。
本公司具备期货交易咨询业务资格，请务必阅读最后一页免责声明。

冠通期货 研究咨询部 王静

执业资格证书编号：F0235424/ Z0000771

冠通期货 研究咨询部 张娜

执业资格证书编号：F03104186

本报告发布机构

—冠通期货股份有限公司（已获中国证监会许可的期货交易咨询业务资格）

免责声明：

本报告中的信息均来源于公开资料，我公司对这些信息的准确性和完整性不作任何保证。报告中的内容和意见仅供参考，并不构成对所述品种买卖的出价或征价。我公司及其雇员对使用本报告及其内容所引发的任何直接或间接损失概不负责。本报告仅向特定客户传送，版权归冠通期货所有。未经我公司书面许可，任何机构和个人均不得以任何形式翻版、复制、引用或转载。