

【冠通研究】

全球精炼铜供应过剩，预计铜价震荡偏弱

制作日期：2024年7月23日

【策略分析】

沪铜今日震荡下行，预计后市震荡偏弱。据SMM消息，：巴拿马政府称其将与第一量子就Cobre Panama 铜矿的环评影响展开会谈，讨论自2023年底起关闭的巴拿马科布雷矿对环境的影响。据ICSG最新报告显示，2024年5月，全球精炼铜市场供应过剩6.5万吨，而4月时为供应过剩1.1万吨。宏观方面，当下海内外经济数据共振走弱，市场对经济复苏以及需求拉动存疑，尽管海外降息预期不断抬升，但基本金属价格不涨反跌。供给方面，TC费用小幅抬升，国内铜矿进口同比依然维持增长，国内炼厂检修不及预期，全球显性库存延续累库，供给端延续偏宽松态势。需求方面，随着铜价回落，下游采买小幅好转，但总得来说，终端需求恢复情况不及预期，铜价下跌传导至企业生产仍需等待。总的来说，当下市场交易的重点逐渐回到由供需支撑的基本面，而在供需宽松的情况下，预计铜价震荡偏弱。操作上，沪铜主力合约可尝试逢高轻仓试空，上方关注77600元/吨缺口一带阻力作用。



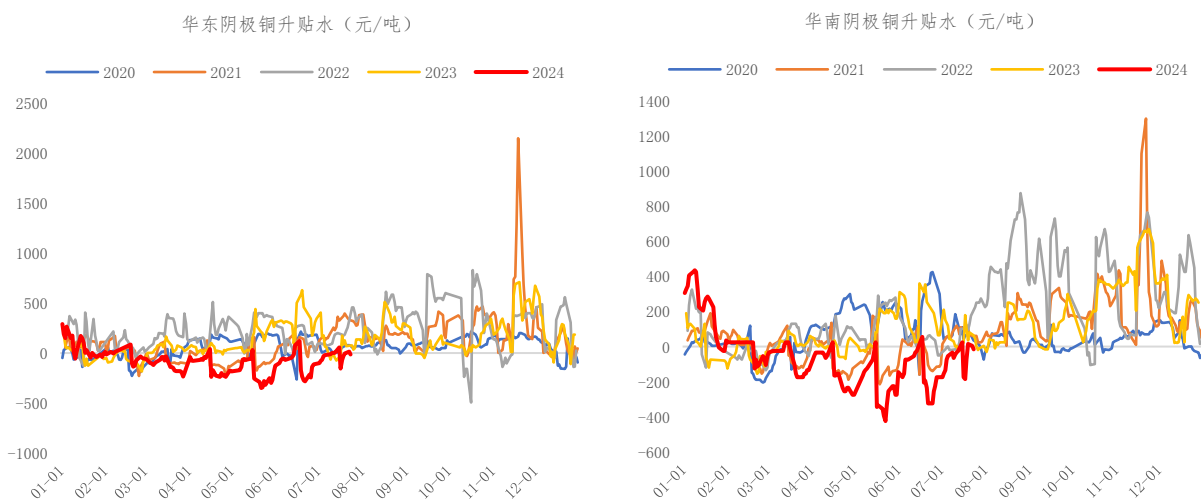
资料来源：博易大师（4H图表）

投资有风险，入市需谨慎。
本公司具备期货交易咨询业务资格，请务必阅读最后一页免责声明。

【期现行情】

期货方面：沪铜今日震荡下行，报收于74640元/吨，前二十名多单量119,639手，空单量112,231手。

现货方面：今日华东现货升贴水-15元/吨，华南现货升贴水-15元/吨。LME现货结算价9127.5/吨，贴水-122.5美元/吨。



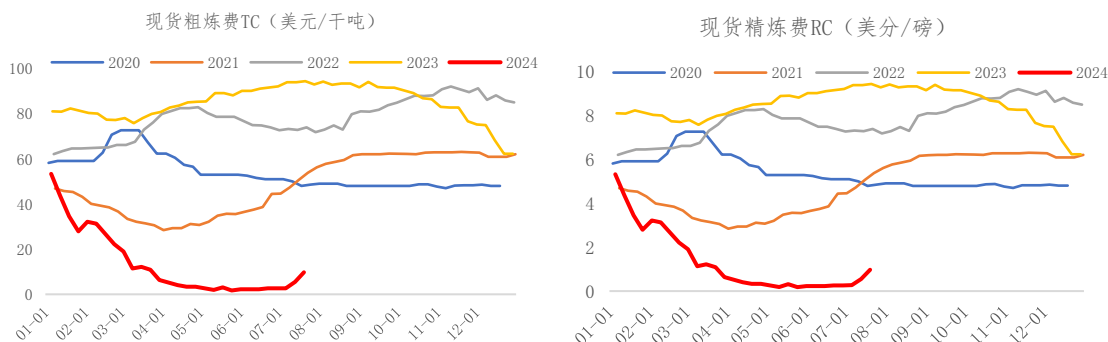
资料来源：Wind、冠通期货研究咨询部



资料来源：Wind、冠通期货研究咨询部

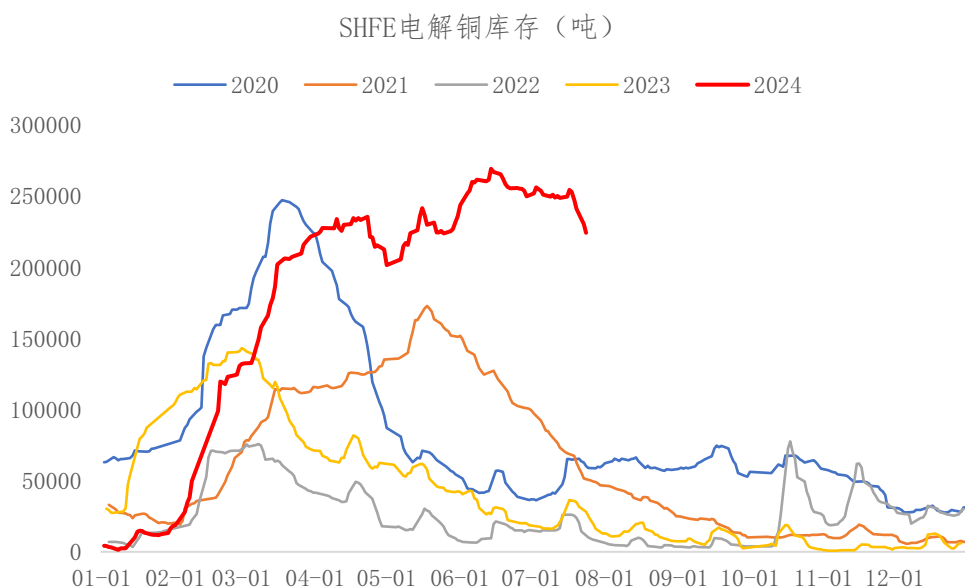
投资有风险，入市需谨慎。
本公司具备期货交易咨询业务资格，请务必阅读最后一页免责声明。

成本方面：截至7月19日最新数据显示，现货粗炼费（TC）9.7美元/千吨，现货精炼费（RC）0.97美分/磅。



资料来源：Wind、冠通期货研究咨询部

库存方面：截至7月23日，SHFE阴极铜库存22.4万吨，和上一个交易日相比，涨跌-0.6吨。



资料来源：Wind、冠通期货研究咨询部

冠通期货 研究咨询部 王静

执业资格证书编号：F0235424/ Z0000771

本报告发布机构

—冠通期货股份有限公司（已获中国证监会许可的期货交易咨询业务资格）

免责声明：

本报告中的信息均来源于公开资料，我公司对这些信息的准确性和完整性不作任何保证。报告中的内容和意见仅供参考，并不构成对所述品种买卖的出价或征价。我公司及其雇员对使用本报告及其内容所引发的任何直接或间接损失概不负责。本报告仅向特定客户传送，版权归冠通期货所有。未经我公司书面许可，任何机构和个人均不得以任何形式翻版、复制、引用或转载。

投资有风险，入市需谨慎。
本公司具备期货交易咨询业务资格，请务必阅读最后一页免责声明。