

【冠通研究】

鲍威尔表态放鸽，预计铜价低位震荡

制作日期：2024年7月16日

【策略分析】

沪铜今日震荡走弱，收盘价格基本维持不变，预计后市低位震荡。据Mysteel消息，近日洛阳钼业报告显示，公司上半年铜金属产量为31.4万吨，同比增长约101%，达到产量指引中值的58%。目前，TFM拥有45万吨的年产铜能力，KFM也保持持续快节奏生产。从上半年产铜量58%的完成度看，洛阳钼业全年产铜量大概率将突破年初52万-57万吨产量指引的上限，并成为2024年全球矿产铜第一大增量来源。宏观方面，昨日晚间，美联储主席鲍威尔表态放鸽，暗示降息降至，但海外美铜昨日收跌，带动国内铜价震荡下行。国内方面，TC费用小幅抬升，叠加前期检修炼厂逐渐复工，供应紧张情况有所改善。07合约交割后华东、华南现货再度转为贴水，加之海内外铜库存延续累库，需求端疲软。总的来说，海外降息预期抬升偏乐观，但基本面供应过剩以及需求疲软持续压制铜价上行空间，预计铜价低位震荡。操作上，前期空单逢低止盈，多头暂时观望。



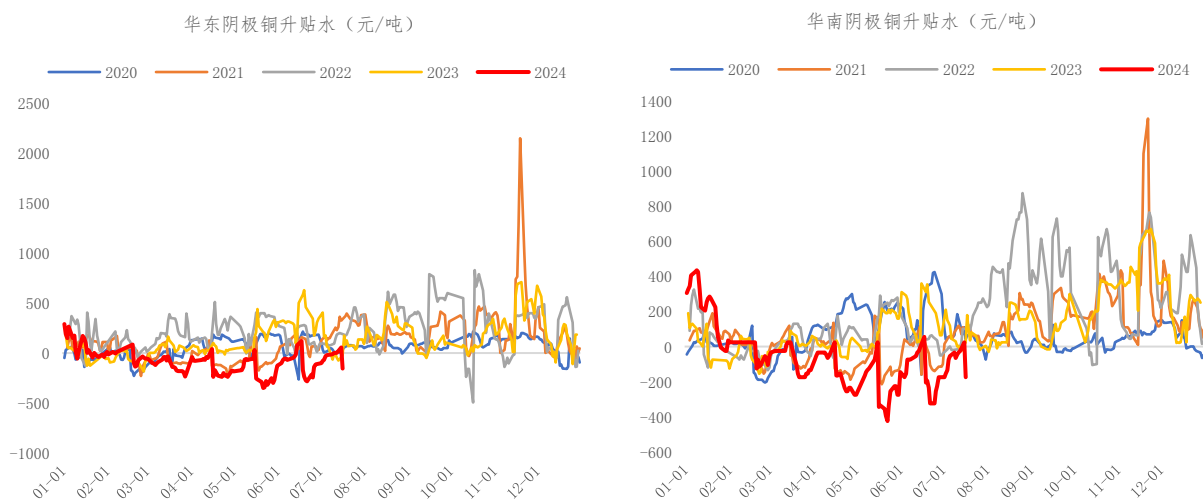
资料来源：博易大师（4H图表）

投资有风险，入市需谨慎。
本公司具备期货交易咨询业务资格，请务必阅读最后一页免责声明。

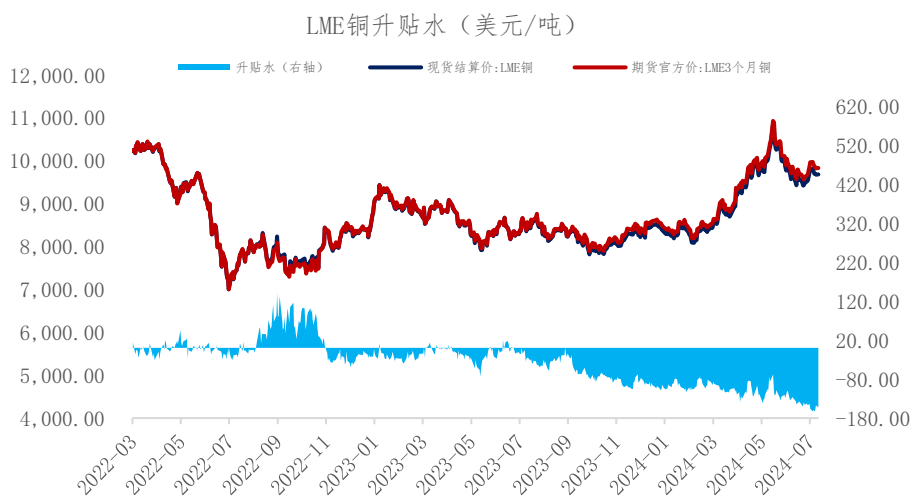
【期现行情】

期货方面：沪铜今日震荡走弱，报收于79280元/吨，前二十名多单量127,851手，空单量122,866手。

现货方面：今日华东现货贴水155元/吨，华南现货升贴水-175元/吨。LME现货结算价9679/吨，贴水-152美元/吨。



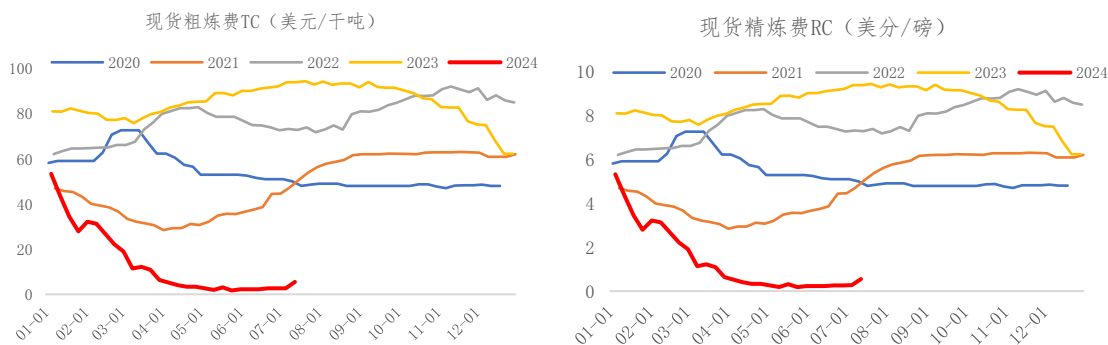
资料来源：Wind、冠通期货研究咨询部



资料来源：Wind、冠通期货研究咨询部

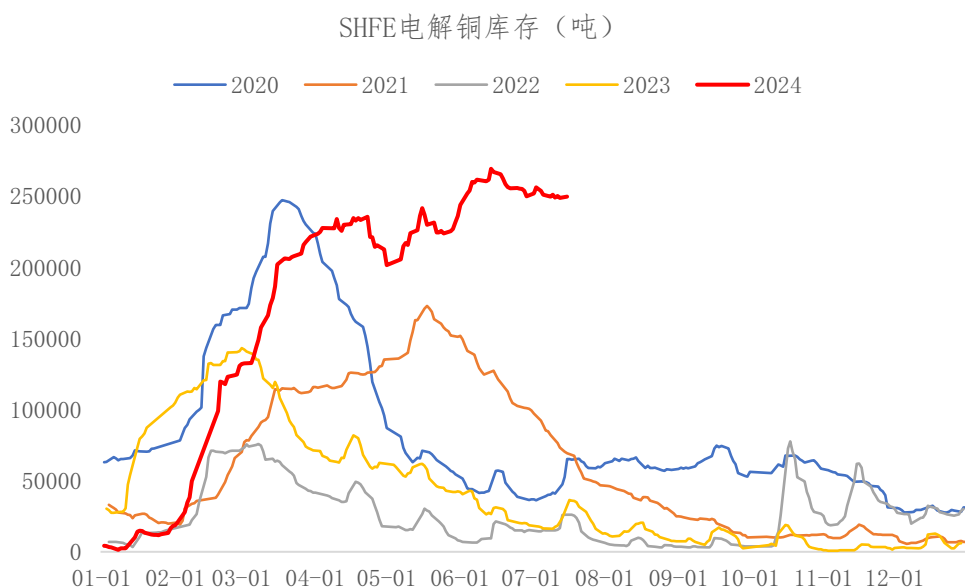
投资有风险，入市需谨慎。
本公司具备期货交易咨询业务资格，请务必阅读最后一页免责声明。

成本方面：截至7月12日最新数据显示，现货粗炼费（TC）5.5美元/千吨，现货精炼费（RC）0.55美分/磅。



资料来源：Wind、冠通期货研究咨询部

库存方面：截至7月16日，SHFE阴极铜库存24.9万吨，和上一个交易日相比，涨跌+753吨。



资料来源：Wind、冠通期货研究咨询部

冠通期货 研究咨询部 王静

执业资格证书编号：F0235424/ Z0000771

本报告发布机构

—冠通期货股份有限公司（已获中国证监会许可的期货交易咨询业务资格）

免责声明：

本报告中的信息均来源于公开资料，我公司对这些信息的准确性和完整性不作任何保证。报告中的内容和意见仅供参考，并不构成对所述品种买卖的出价或征价。我公司及其雇员对使用本报告及其内容所引发的任何直接或间接损失概不负责。本报告仅向特定客户传送，版权归冠通期货所有。未经我公司书面许可，任何机构和个人均不得以任何形式翻版、复制、引用或转载。

投资有风险，入市需谨慎。
本公司具备期货交易咨询业务资格，请务必阅读最后一页免责声明。