

## 【冠通研究】

市场情绪切换频繁，盘面震荡反复等待预期兑现

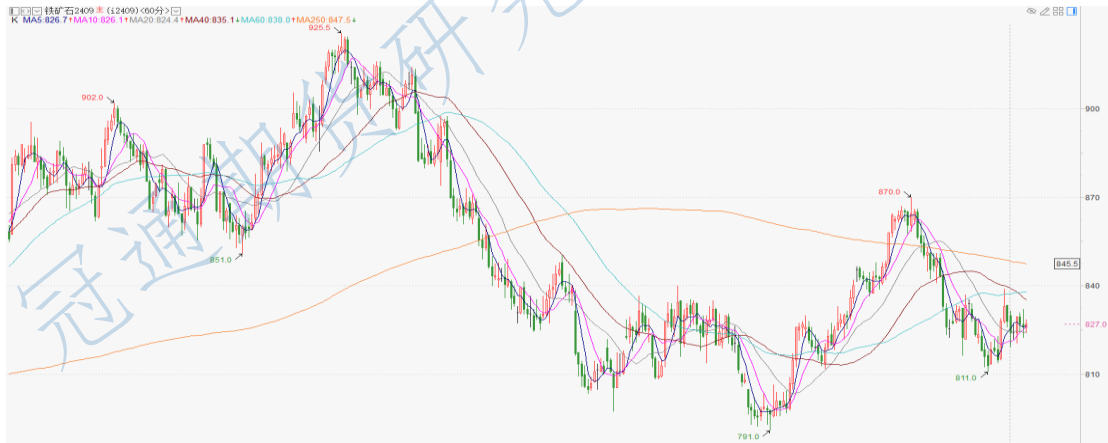
制作日期：2024年7月12日

### 【策略分析】

市场情绪切换频繁，盘面震荡反复等待预期兑现

今日黑色系高开后震荡为主，铁矿石收盘价格重心小幅上移。基本面来看，铁矿石库存高位运行，库存去化仍较难；需求端，日均铁水产量、钢厂日耗连续三周小幅下滑，吨钢利润持续收缩，钢厂盈利率下滑幅度加大。我们认为，短期铁矿石需求维持韧性，加之会议前宏观政策预期仍存，矿价仍有支撑；下周重要会议预期兑现后，黑色系交易重心或再度转向产业面，关注成材需求能否承接高位铁水、钢厂减产力度几何，2409 下方暂时关注 790-800 附近支撑。如成材供需矛盾加大，产业链负反馈预期强化，铁矿估值有进一步下移空间，锚定非主流矿山成本线 90-95 美金/吨（盘面 740-770 元/吨）。

### 【期货行情】



数据来源：博易，冠通期货

期货方面：铁矿石主力 I2409 合约高开后震荡反复，最终收盘于 827 元/吨，+2.5 元/吨，涨跌幅+0.3%。成交量 25.66 万手，持仓 33.15 万，-4823 手。持仓方面，

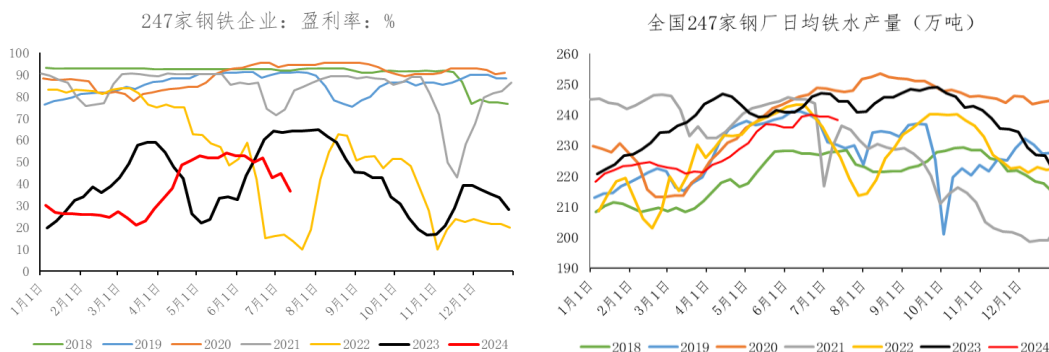
投资有风险，入市需谨慎。  
本公司具备期货交易咨询业务资格，请务必阅读最后一页免责声明。

今日铁矿石 2409 合约前二十名多头持仓为 195110 手，-2853 手，前二十名空头持仓为 210477 手，+510 手，多减空增。

### 【基本面跟踪】

产业方面：外矿方面，7月1日-7月8日全球铁矿石发运总量 2983.4 万吨，环比减少 729.1 万吨。澳洲发运量 1871.9 万吨，环比减少 202.0 万吨，其中澳洲发往中国的量 1549.3 万吨，环比减少 279.1 万吨。巴西发运量 650.7 万吨，环比减少 367.5 万吨。中国 45 港铁矿石到港总量 2787.3 万吨，环比增加 317.1 万吨。内矿方面，截止 7 月 12 日，全国 126 家矿山铁精粉日均产量和产能利用率分别为 39.81 万吨和 63.11%，环比-3.01 万吨/天和-4.77 个百分点；本期国内矿山产量大幅下滑，减量主要来自华北，河北多数精选企业因原料资源持续吃紧，多不饱和生产，个别无原料企业暂停生产；华东地区亦有小幅减产。需求端，7 月 5 日至 7 月 11 日当周，日均铁水产量 238.29 万吨，环比-1.03 万吨，铁水连续三周小幅下滑。

基本面上，外矿季末、财年未发运冲量结束，本期外矿发运周度高位大幅回落，符合季节性走势，减量主要来自澳巴；前期高发运状态下，本期到港大幅回升；根据前期发运来推算，后续 2-3 周到港预计有所回落；但今年年初以来，外矿发运和到港大部分时间处于同比偏高水平，同比上仍存压力。需求端，日均铁水产量、钢厂日耗连续三周小幅下滑；目前看吨钢利润持续收缩，钢厂盈利率下滑幅度加大，近几日再出钢厂减产传言，关注实际兑现情况，预计短期铁水延续小步下行态势。库存端，到港压力仍较大，铁水拐点显现，港口库存仍难有效去化。



数据来源：钢联，冠通期货

仅有有风险，入市需谨慎。  
本公司具备期货交易咨询业务资格，请务必阅读最后一页免责声明。

---

冠通期货 研究咨询部 王静

执业资格证书编号：F0235424/ Z0000771

冠通期货 研究咨询部 张娜

执业资格证书编号：F03104186

### 本报告发布机构

—冠通期货股份有限公司（已获中国证监会许可的期货交易咨询业务资格）

### 免责声明：

本报告中的信息均来源于公开资料，我公司对这些信息的准确性和完整性不作任何保证。报告中的内容和意见仅供参考，并不构成对所述品种买卖的出价或征价。我公司及其雇员对使用本报告及其内容所引发的任何直接或间接损失概不负责。本报告仅向特定客户传送，版权归冠通期货所有。未经我公司书面许可，任何机构和个人均不得以任何形式翻版、复制、引用或转载。

冠通期货研究咨询部