

## 【冠通研究】

### 盘面表现震荡反复，关注成本支撑变动

制作日期：2024年6月20日

#### 【策略分析】

盘面表现震荡反复，关注成本支撑变动

今日黑色系偏弱震荡，盘中涨跌切换频繁，成材盘中再探前低，收盘价格重心下移。目前成材需求淡季特征明显，但从基本面数据看，近两周成材供需矛盾并未进一步加深。近期粗钢产量调控传言频出，市场对于粗钢压减的预期逐渐强化施压原料端，需警惕成本支撑走弱带来成材估值的下跌；但是短期钢厂仍有一定盈利，钢厂主动减产动力不足，铁水或仍维持韧性，预计减产政策实际落地前，市场或反复博弈。此外，淡季阶段宏观预期交易权重加大，重要会议前，预期变动亦会对盘面带来较大扰动。综上，短期看黑色系市场情绪切换频繁，盘面表现震荡反复，做多驱动不足，做空下方空间有限，单边观望为宜，多卷螺差头寸继续持有；螺纹 2410 关注 3580、热卷 2410 关注 3760 附近支撑，有效下破后分别关注 3520 和 3700。

#### 【期现行情】



螺纹钢 2410 小时 K

投资有风险，入市需谨慎。  
本公司具备期货交易咨询业务资格，请务必阅读最后一页免责声明。



热卷 2410 小时 K

数据来源：博易大师，冠通期货

期货方面：螺纹钢主力 RB2410 开盘 3615 元/吨，收盘于 3597 元/吨，-31 元/吨，涨跌幅-0.85%；热卷主力开盘 3785 元/吨，收盘于 3776 元/吨，-21 元/吨，涨跌幅-0.55%。持仓方面，今日螺纹钢 RB2410 合约前二十名多头持仓为 1123625 手，+56133 手，前二十名空头持仓为 1296834，+70368 手，多增空增；热卷 HC2410 合约前二十名多头持仓为 667800 手，+1729 手，前二十名空头持仓为 702710，+6784 手，多增空增。

现货方面：今日国内钢材价格持稳为主，个别地区小幅波动，上海地区螺纹钢现货价格为 3570 元/吨（+0 元/吨）；上海地区热轧卷板现货价格为 3780 元/吨（+0 元/吨）。近几日成材交投氛围偏弱。

基差方面：主力合约上海地区螺纹钢基差为-37 元/吨（+7 元/吨）；热卷基差为 4 元/吨（+10 元/吨）；目前基差处于历年同期偏低水平。

### 【基本面跟踪】

产业方面：根据 Mysteel 数据，6 月 20 日当周，螺纹钢产量 230.53 万吨，环比-1.88 万吨，同比-15.64%；螺纹钢表需为 235.77 万吨，环比+8.66 万吨，同比-20.95%；社库 573.09 万吨，环比+2.33 万吨；厂库 202.57 万吨，-7.57 万吨；总库存 775.66 万吨，环比-5.24 万吨。热卷产量 320.72 万吨，环比-6.93 万吨，同比+3.89%；表需 320.74 万吨，环比-7.93 万吨，同比+2.26%；厂库 88.84 万

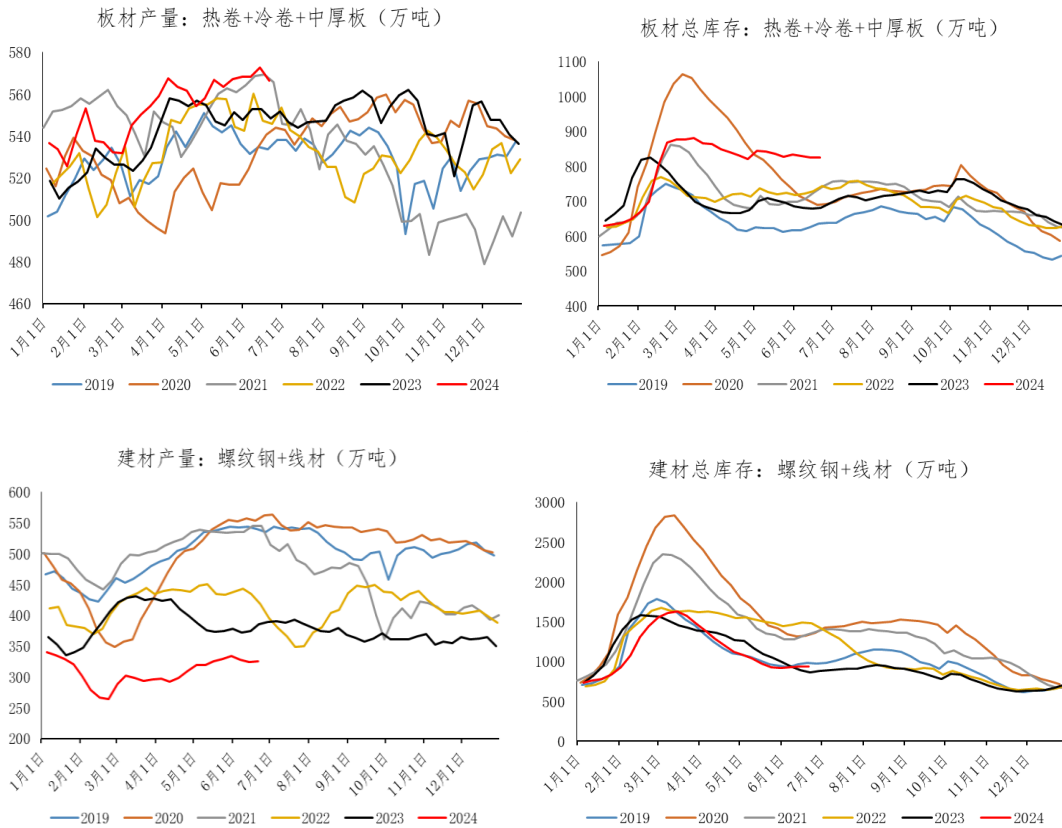
投资有风险，入市需谨慎。

本公司具备期货交易咨询业务资格，请务必阅读最后一页免责声明。

吨，环比-0.4 万吨；社库 324.97 万吨，环比+0.38 万吨；总库存为 413.81 万吨，环比-0.02 万吨。

本周五大材产降需增，总库存小幅去化。其中螺纹产量小幅下降，减量主要来自长流程、短流程变动较小，短流程亏损较大限制复产，预计短期螺纹钢产量小幅波动。天气影响减弱，本期建材需求小幅回升，同比去年下滑超 20%。产降需增状态下，本周建材由累库转为小幅去化。

热卷供需均高位小幅回落，目前均处于中等水平，淡季板材需求韧性更好，预计供应端压力难有持续性下滑；热卷供需缺口较小，本期库存基本上持稳，预计短期总库存高位波动。



数据来源：钢联，冠通期货

投资有风险，入市需谨慎。  
本公司具备期货交易咨询业务资格，请务必阅读最后一页免责声明。

---

冠通期货 研究咨询部 王静

执业资格证书编号：F0235424/ Z0000771

冠通期货 研究咨询部 张娜

执业资格证书编号：F03104186

### 本报告发布机构

—冠通期货股份有限公司（已获中国证监会许可的期货交易咨询业务资格）

#### 免责声明：

本报告中的信息均来源于公开资料，我公司对这些信息的准确性和完整性不作任何保证。报告中的内容和意见仅供参考，并不构成对所述品种买卖的出价或征价。我公司及其雇员对使用本报告及其内容所引发的任何直接或间接损失概不负责。本报告仅向特定客户传送，版权归冠通期货所有。未经我公司书面许可，任何机构和个人均不得以任何形式翻版、复制、引用或转载。

冠通期货研究咨询部