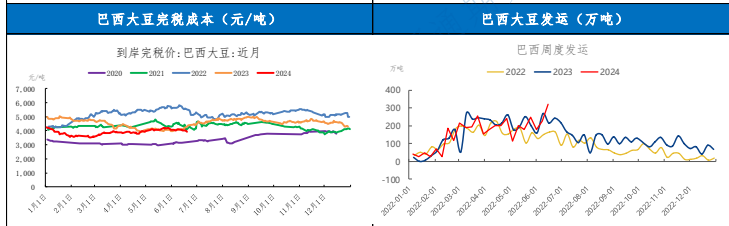
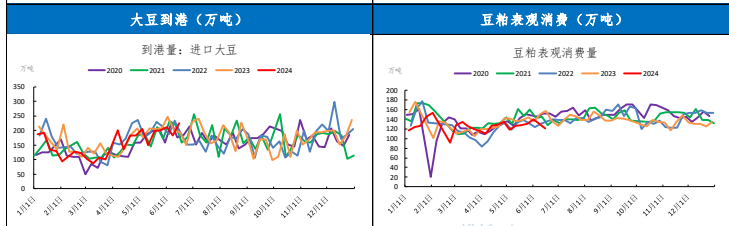
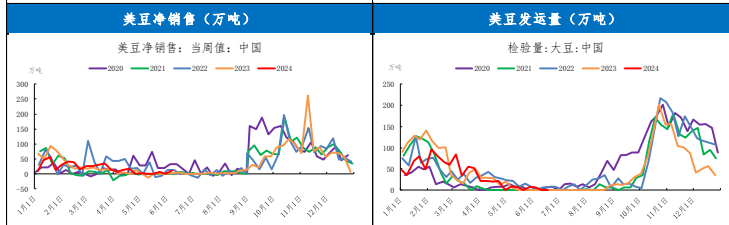
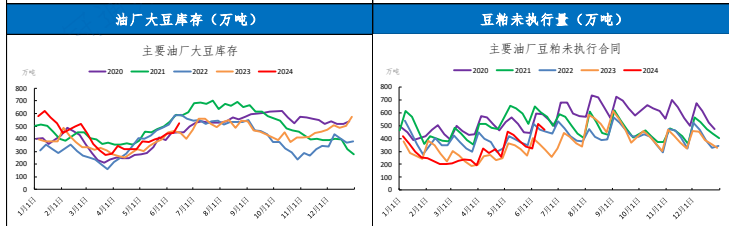
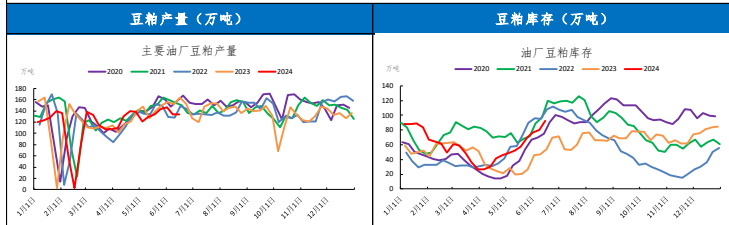


指标	现值	前值	周环比	近一年走势
豆粕产量(万吨) (周)	134	133	0.62%	
油厂开机率(%) (周)	54.00	56.00	-3.57%	
油厂大豆库存(万吨)	526.39	447.61	17.38%	
大豆到港(万吨)	224.25	182	23.21%	
进口大豆完税成本(元/吨)	3942.00	4051.00	-2.69%	
巴西大豆近月盘面溢价	165.00	88.00	87.50%	-
油厂豆粕库存(万吨)	92.69	80.05	16.79%	
饲料企业豆粕库存(万吨)	7.28	7.16	1.68%	
油厂未执行合同	468.7	614.66	-8.91%	
豆粕表观消费(万吨)	121.59	130.26	-7.13%	



免责声明: 本报告所载信息仅供参考, 不构成任何投资建议, 也不构成任何要约或要约邀请。本报告所载信息如有错误或遗漏, 冠通期货不承担任何责任。本报告所载信息如有变动, 恕不另行通知。本报告所载信息如有变动, 恕不另行通知。本报告所载信息如有变动, 恕不另行通知。

冠通期货研究所  
地址: 北京市朝阳区东三环北路38号 泰康大厦15层  
联系电话: 010-63386661

