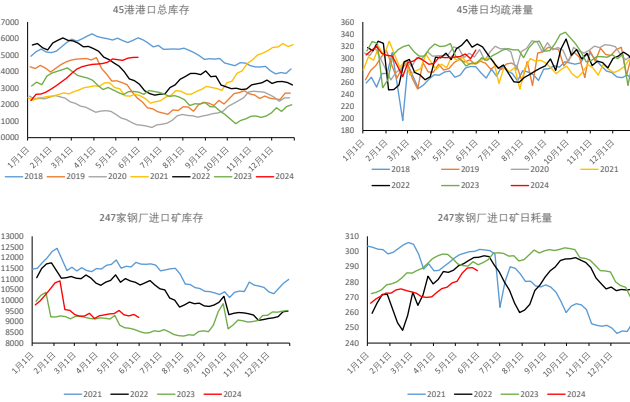


| | 库存 | | | | 供给 | | | 需求 | | 下游盈利 | | 基差 (日度) |
|-----|----------|--------|---------|---------|---------|---------|--------|-------|-------|-------|--------|------------|
| | 港口总库存 | 日均疏港量 | 钢厂进口矿库存 | 钢厂进口矿日耗 | 到港量 | 内矿铁精粉产量 | 日均铁水产量 | 钢厂开工率 | 产能利用率 | 钢厂盈利率 | | |
| 本期 | 14859.71 | 313.51 | 9203.76 | 287.53 | 2424 | 43.02 | 235.83 | 81.65 | 88.17 | 52.81 | -2.00 | |
| 上期 | 14855.32 | 298.96 | 9338.93 | 289.45 | 2847.1 | 42.87 | 236.8 | 81.5 | 88.54 | 54.11 | -15.50 | |
| 周变动 | 4.39 | 14.55 | -135.17 | -1.92 | -423.10 | 0.15 | -0.97 | 0.15 | -0.37 | -1.3 | 13.50 | |

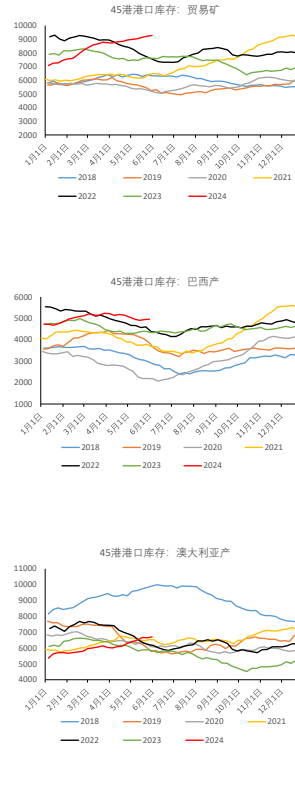
| | 港口库存品种结构 | | | | 港口库存其他数据 | | | 备注 |
|-----|----------|---------|--------|---------|----------|---------|---------|-------------------------------------------------------------------------------------------------|
| | 粗粉 | 块矿 | 球团 | 精粉 | 贸易矿 | 巴西矿 | 澳大利亚矿 | |
| 本期 | 10927.65 | 1664.91 | 675.86 | 1591.29 | 9277.21 | 4961.94 | 6702.06 | 以上港口数据均使用Mysteel的45港数据; 钢厂数据均采用Mysteel的247家钢厂数据; 126家铁精粉日均产量为双周公布数据。此外, 红色底数为当日新更新数据, 灰色底数为当日更新 |
| 上期 | 10990.07 | 1617.89 | 665.32 | 1582.04 | 9222.79 | 4942.02 | 6642.77 | |
| 周变动 | -62.42 | 47.02 | 10.54 | 9.25 | 54.42 | 19.92 | 59.29 | |

库存数据

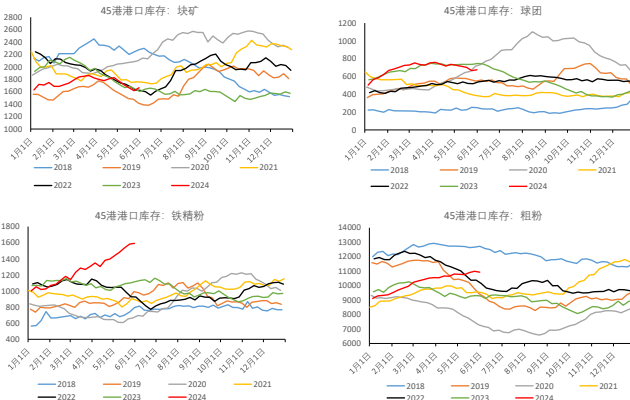
库存重要数据



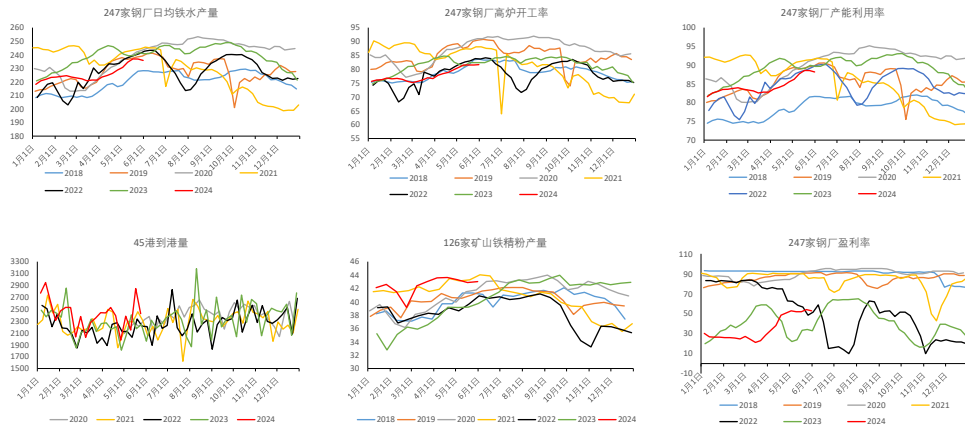
库存方面其他数据



港口库存品种结构



供需数据



免责声明:

本报告中的信息均来源于公开资料, 我公司对这些信息的准确性和完整性不承担任何保证, 报告中的内容和意见仅供参考, 并不构成对所述品种买卖的出价或报价, 我公司及其雇员均使用本报告及其内所引证的任何直接间接资料, 本报告仅供特定客户使用, 版权归冠通期货所有, 未经我公司书面许可, 任何机构和个人不得以任何形式翻版、复制、引用或转载, 如引用、转载、刊发, 请注明出处为冠通期货有限公司。
冠通期货 研究咨询部 王静
执业资格证书编号: F0235424/Z0000771
冠通期货 研究咨询部 陈海
执业资格证书编号: F03104186
联系方式: 010-85356618