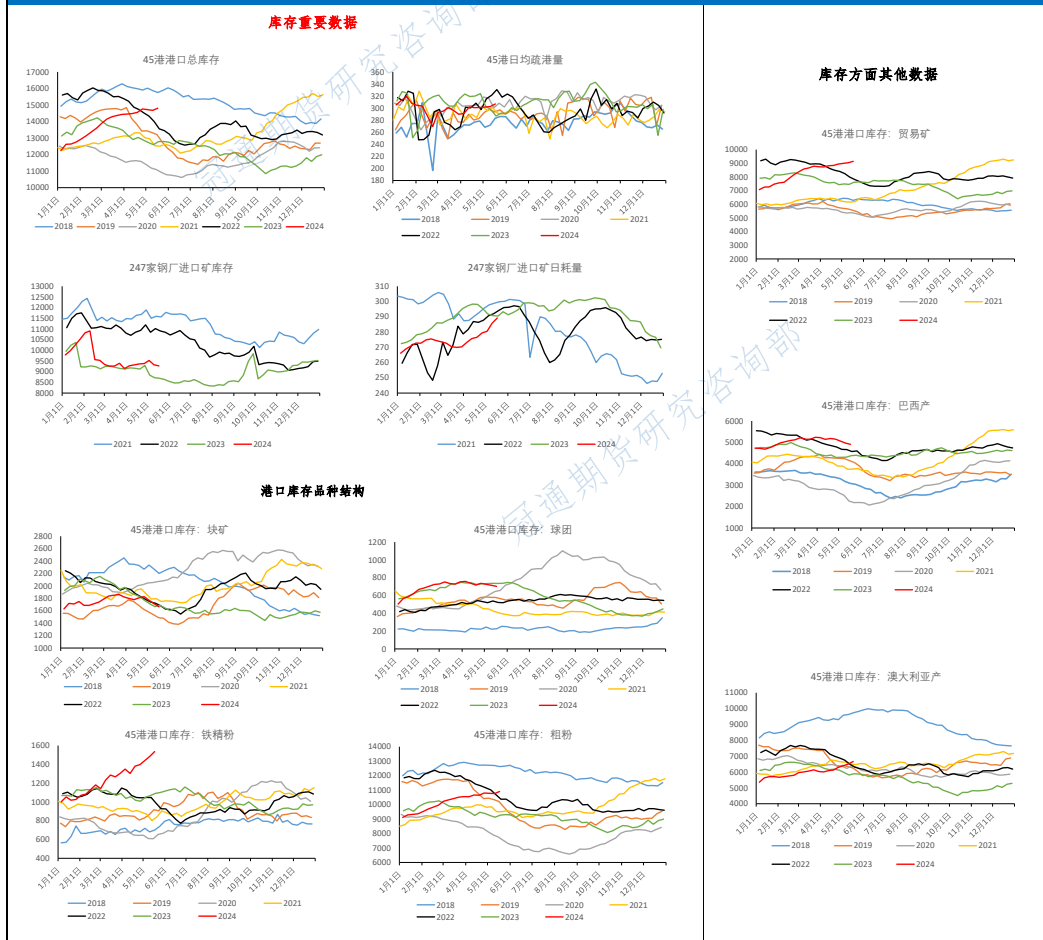


	库存				供给			需求		下游盈利	基差
	港口总库存	日均疏港量	钢厂进口矿库存	钢厂进口矿日耗	到港量	内矿铁精粉产量	日均铁水产量	钢厂开工率	产能利用率	钢厂盈利	(日度)
本期	14805.79	306.98	9271.86	289.24	2146.4	43.65	236.89	81.5	88.57	51.95	-3.00
上期	14675.23	302.69	9323.52	285.88	2380.9	43.3	234.5	81.5	87.67	51.95	1.50
周变动	130.56	4.29	-51.66	3.36	-234.50	0.25	2.39	0.00	0.9	0	-4.50

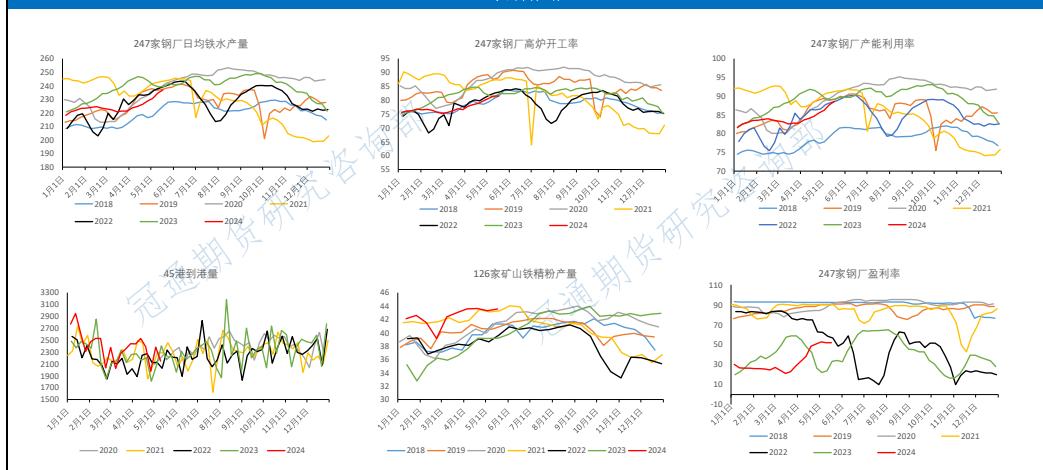
  

	港口库存品种结构				港口库存其他数据			备注
	粗粉	块矿	球团	精粉	贸易矿	巴西矿	澳大利亚矿	
本期	10904.04	1663.06	702.37	1536.32	本期	9143.66	4910.05	6667.33
上期	10764.84	1712.73	713.95	1483.71	上期	9043.37	4968.73	6499.01
周变动	139.2	-49.67	-11.58	52.61	周变动	100.29	-58.68	168.32

库存数据



供需数据



**免责声明:**  
本报告中的信息均来源于公开资料，我公司对这些信息的准确性和完整性不承担任何保证。报告中的内容和意见仅供参考，并不构成对所述品种买卖的出价或报价。我公司及其雇员均使用本报告及其内所引证的任何直接间接资料，本报告仅供特定客户使用，版权归冠通期货所有。未经我公司书面许可，任何机构和个人不得以任何形式翻版、复制、引用或转载。如引用、转载、刊发，请注明出处为冠通期货有限公司。  
冠通期货 研究咨询部 王静  
执业资格证书编号: F0235424/Z0000771  
冠通期货 研究咨询部 陈博  
执业资格证书编号: F03104186  
联系方式: 010-85356618