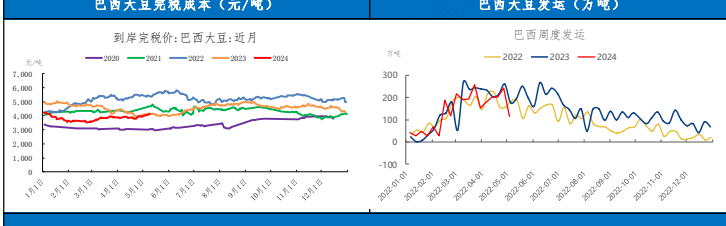
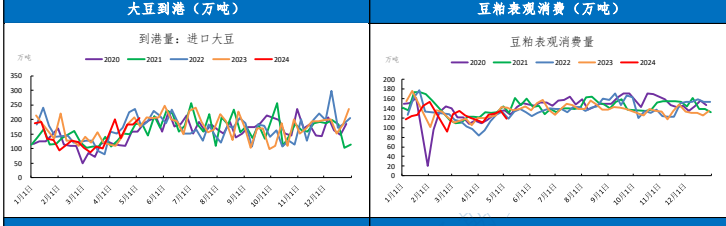
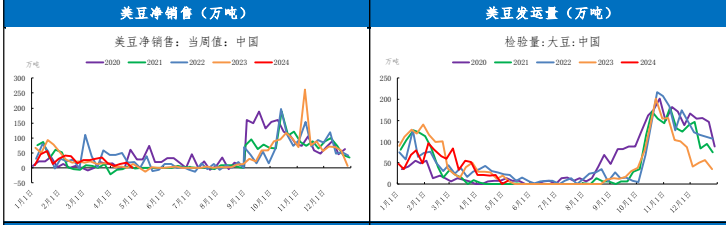
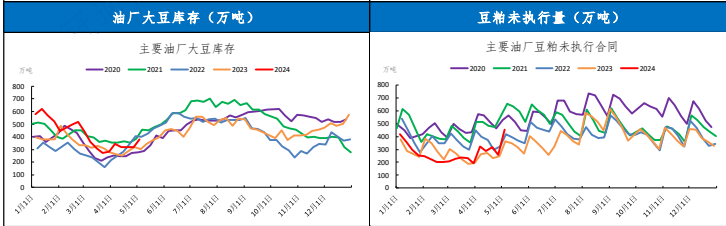
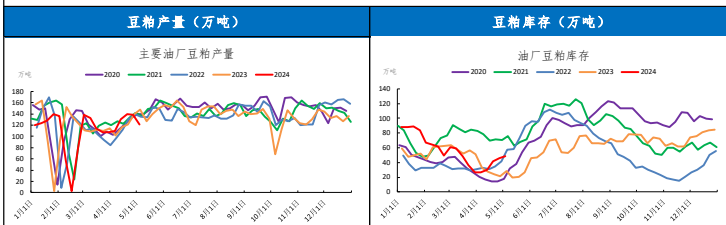


指标	现值	前值	周环比	近一年走势
豆粕产量(万吨)(周)	121	138	-12.21%	
油厂开机率(%) (周)	49.00	56.00	-10.91%	
油厂大豆库存(万吨)	381.91	318.78	19.80%	
大豆库存(万吨)	204.75	182	12.50%	
进口大豆完税成本(元/吨)	4111.00	3944.00	4.23%	
巴西大豆近月盘面溢价	127.00	86.00	47.67%	-
油厂豆粕库存(万吨)	48.51	45.85	5.80%	
饲料企业豆粕库存(天)	6.69	7.23	-7.47%	
油厂未执行合同	453.49	267.51	76.11%	
豆粕表现消费量(万吨)	118.57	133.80	-12.84%	



免责声明:
本报告中的数据来源于公开市场数据, 我公司对这些数据的准确性和完整性不承担任何责任。报告中所有数据仅供参考, 并不构成任何投资建议或承诺。投资者据此操作, 风险自担。本报告不构成任何投资建议, 也不构成任何要约或要约邀请。本报告仅供参考, 不作为任何投资建议。如有任何疑问, 请咨询冠通期货有限公司。冠通期货有限公司地址: 上海浦东新区世纪大道1688号1608室。冠通期货有限公司客服电话: 010-85386665。

冠通期货有限公司
王静, 执业资格证书F0336424 / Z0000771
联系电话: 010-85386665