

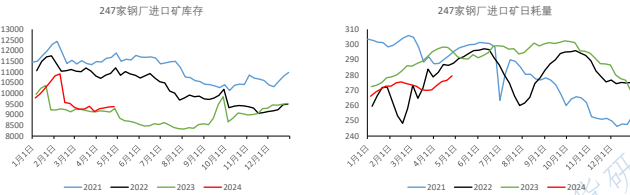
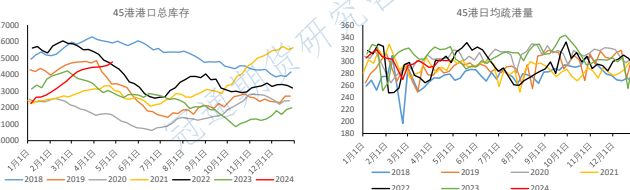
	库存				供给			需求		下游盈利	基差
	港口总库存	日均疏港量	钢厂进口矿库存	钢厂进口矿日耗	到港量	内矿铁精粉产量	日均铁水产量	钢厂开工率	产能利用率	钢厂盈利	(日度)
本期	14769.11	300.96	9379.93	279.47	2388.8	43.63	228.72	79.73	85.53	50.65	-2.50
上期	14559.47	300.8	9364.56	276.6	2528.4	43.58	226.22	78.86	84.59	48.48	10.00
周变动	199.64	0.16	15.37	2.87	-139.60	0.05	2.50	0.87	0.94	2.17	-12.50

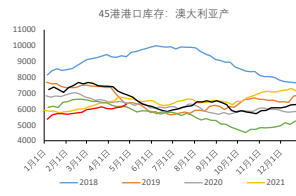
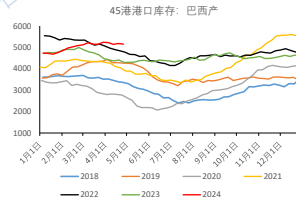
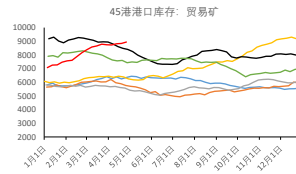
	港口库存品种结构				港口库存其他数据			备注
	粗粉	块矿	球团	精粉	贸易矿	巴西矿	澳大利亚矿	
本期	10797.71	1828.45	736.43	1396.52	8943.1	5152.19	6292.22	以上港口数据均使用Mysteel的45港数据; 钢厂数据均采用Mysteel的247家钢厂数据; 126家铁精粉日均产量为双周公布数据。此外, 红色底数为当日新更新数据, 灰色底数非当日更新
上期	10651.35	1809.5	717.22	1381.4	8838.48	5184.7	6123.01	
周变动	146.36	18.95	19.21	15.12	104.62	-32.51	169.21	

库存数据

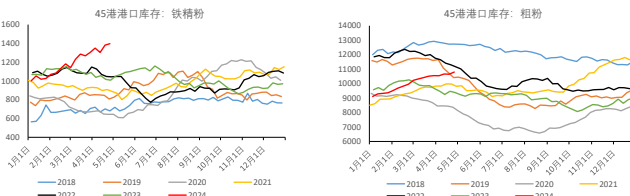
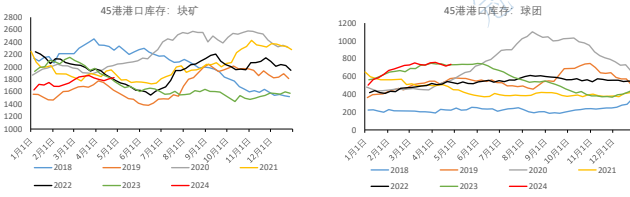
库存重要数据



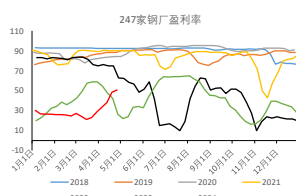
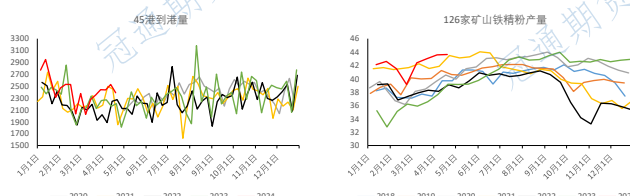
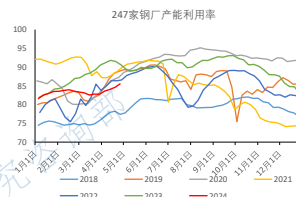
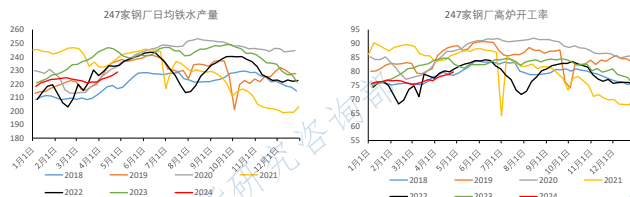
库存方面其他数据



港口库存品种结构



供需数据



免责声明:

本报告中的信息均来源于公开资料, 我公司对这些信息的准确性和完整性不承担任何保证, 报告中的内容和意见仅供参考, 并不构成对所述品种买卖的出价或报价, 我公司及其雇员均使用本报告及其内所引证的任何直接间接间接数据, 本报告仅供特定客户使用, 版权归冠通期货所有, 未经我公司书面许可, 任何机构和个人不得以任何形式翻版、复制、引用或转载, 如引用、转载、刊发, 请注明出处为冠通期货有限公司。  
冠通期货 研究咨询部 王静  
执业资格证书编号: F0235424/Z0000771  
冠通期货 研究咨询部 陈博  
执业资格证书编号: F03104186  
联系方式: 010-85356618