

## 热点资讯

1、十四届全国人大二次会议在京开幕，国务院领导人在政府工作报告中提出，今年发展主要预期目标是：国内生产总值增长5%左右；城镇新增就业1200万人以上，城镇调查失业率5.5%左右；居民消费价格涨幅3%左右；居民收入增长和经济增长同步；国际收支保持基本平衡；粮食产量1.3万亿斤以上；单位国内生产总值能耗降低2.5%左右，生态环境质量持续改善。

2、政府工作报告提出,要多出有利于稳预期、稳增长、稳就业的政策,谨慎出台收缩性抑制性举措。强化宏观政策逆周期和跨周期调节,继续实施积极的财政政策和稳健的货币政策,加强政策工具创新和协调配合。今年赤字率拟按3%安排,赤字规模4.06万亿元;拟安排地方政府专项债券3.9万亿元。拟连续几年发行超长期特别国债,今年先发行1万亿元。增强资本市场内在稳定性。保持人民币汇率在合理均衡水平上的基本稳定。增强宏观政策取向一致性,把经济性和非经济性政策一并纳入宏观政策取向一致性评估。

3、新型城镇化和房地产市场供求关系变化,加快构建房地产发展新模式。加大保障性住房建设和供给,完善商品房相关基础性制度,满足居民刚性住房需求和多样化改善性住房需求。

4、2月财新中国服务业PMI为52.5，较1月回落0.2个百分点，预期52.9，显示服务业仍维持扩张但势头放缓。2月综合PMI仍维持52.5不变。

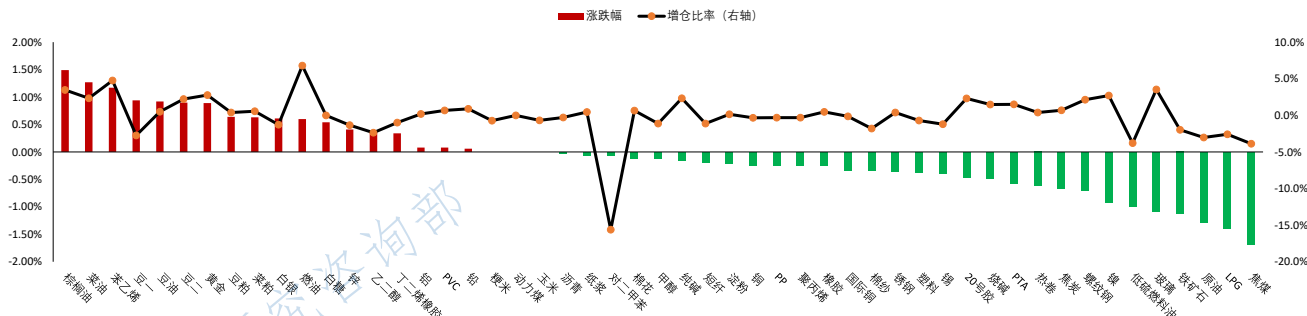
5、高盛指出，最近锂和镍空头回补行情不应被误解为熊市结束；预计未来12个月内钴、镍和碳酸锂价格将分别下跌12%，15%和25%。

## 重点关注

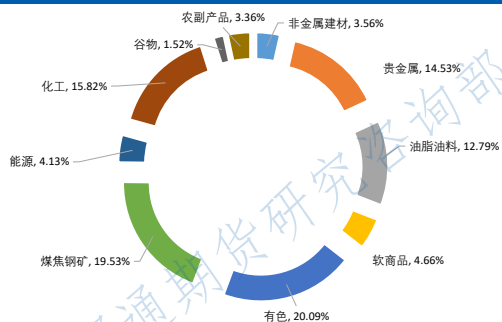
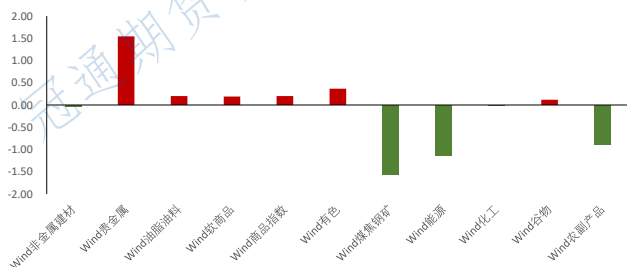
尿素、棕榈油、苯乙烯、黄金、白银、碳酸锂

## 夜盘表现

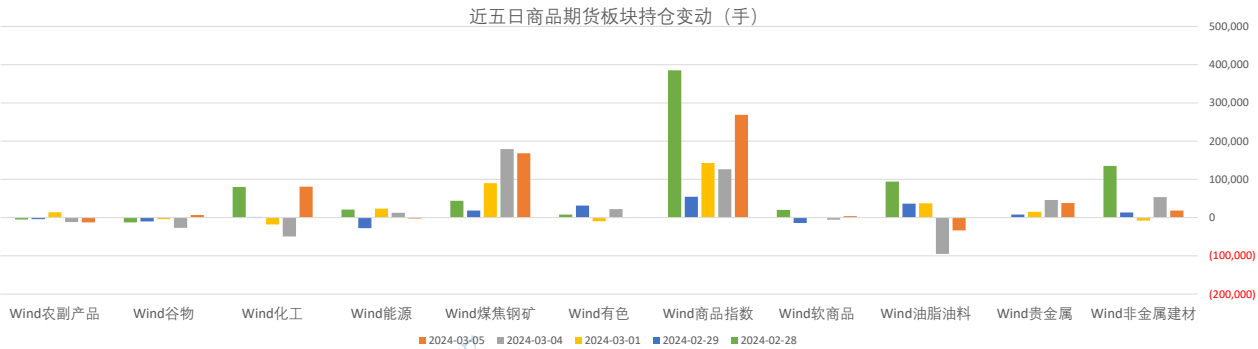
商品期货主力合约夜盘涨跌幅



板块涨跌幅 (%)



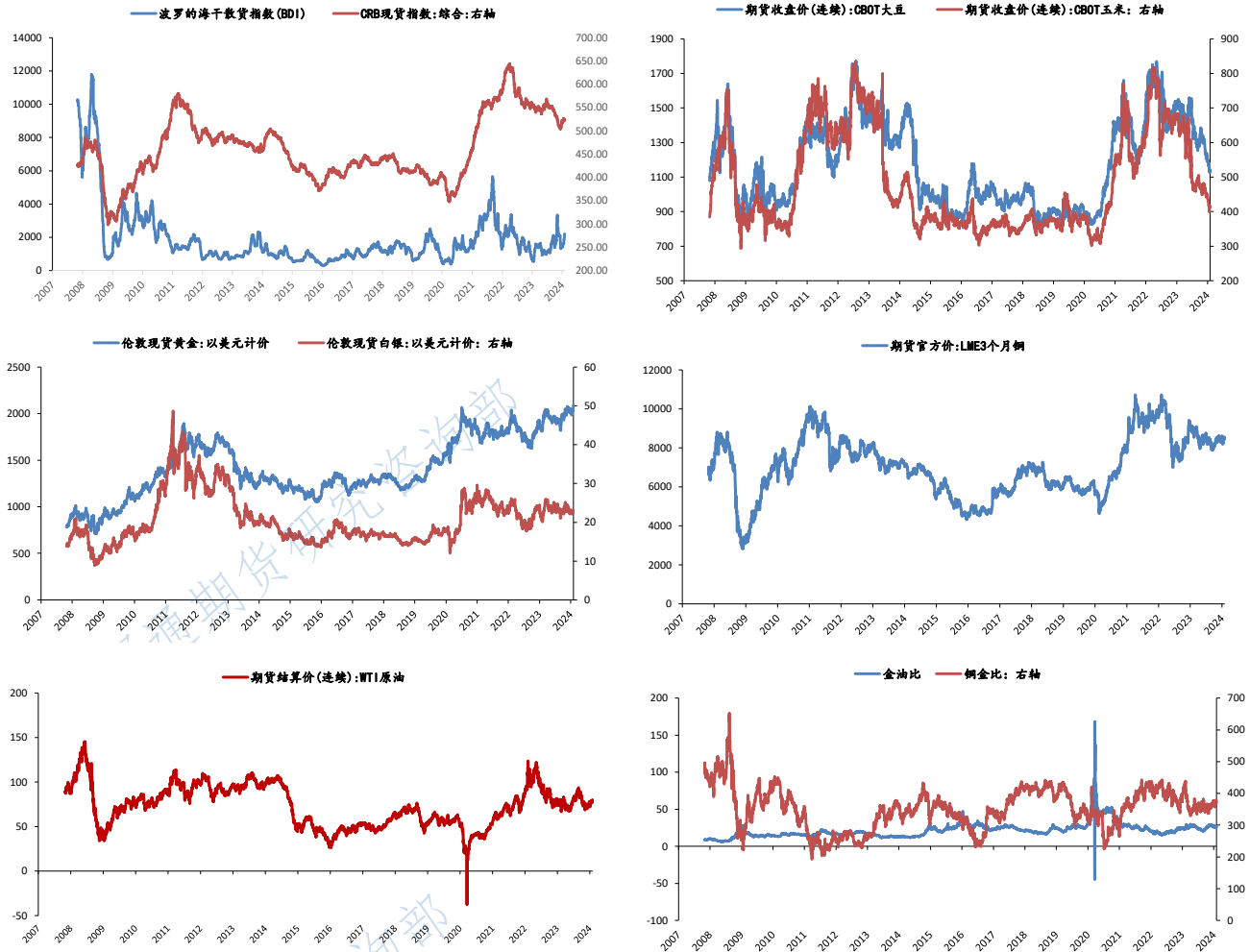
板块持仓



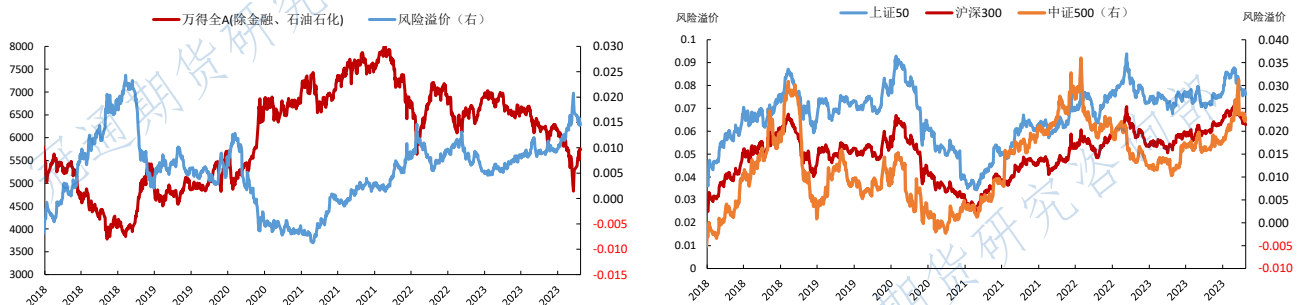
大类资产表现

类别	名称	日涨跌幅%	日内涨跌幅%	年内涨跌幅 (%)	近一年走势
权益	上证指数	0.28	1.08	2.45	
	上证50	1.15	1.38	5.17	
	沪深300	0.70	1.41	3.92	
	中证500	-0.69	0.09	-1.43	
	标普500	-1.02	-0.35	6.47	
	恒生指数	-2.61	-2.11	-5.19	
	德国DAX	-0.10	0.11	5.65	
	日经225	-0.03	2.38	19.82	
固收类	英国富时100	0.08	0.21	-1.13	
	印度SENSEX30	0.00	0.00	0.00	
	10年期国债期货	0.10	-0.12	1.08	
	5年期国债期货	0.03	-0.14	0.45	
	2年期国债期货	0.01	-0.09	0.14	
商品类	CRB商品指数	0.00	0.80	5.10	
	WTI原油	0.00	0.59	9.99	
	伦敦现货黄金	0.00	3.45	2.51	
	LME铜	0.00	0.55	-0.43	
	Wind商品指数	0.20	1.45	-0.93	
其他	美元指数	0.00	-0.29	2.42	
	CBOE波动率	0.00	0.67	8.35	

## 主要大宗商品走势



## 股市风险偏好



### 免责声明:

本报告中的信息均来源于公开资料, 我公司对这些信息的准确性和完整性不作任何保证。报告中的内容和意见仅供参考, 并不构成对所述品种买卖的出价或征价。我公司及其雇员对使用本报告及其内容所引发的任何直接或间接损失概不负责。本报告仅向特定客户传送, 版权归冠通期货所有。未经我公司书面许可, 任何机构和个人均不得以任何形式翻版、复制、引用或转载。如引用、转载、刊发, 须注明出处为冠通期货股份有限公司。

冠通期货研究咨询部

王 静, 执业资格编号F0235424/Z0000771

联系方式: 010-85356618