

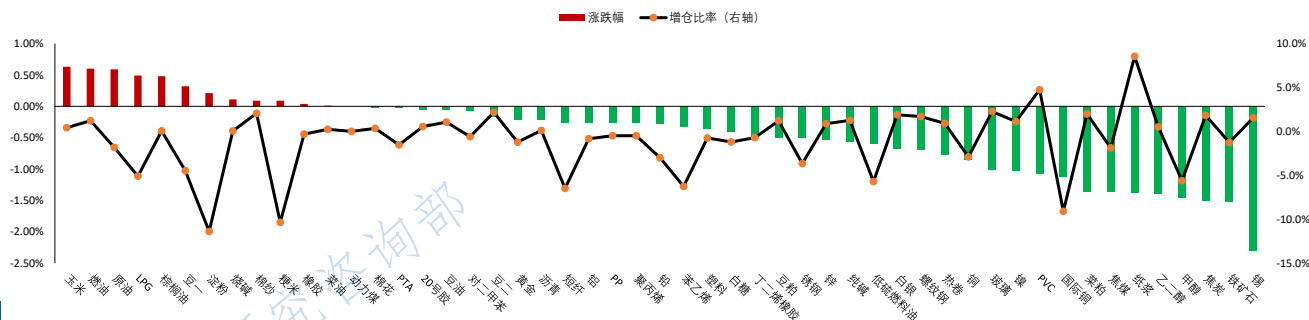
1、营造一流营商环境多方面政策举措将出。国家发改委将积极稳妥推进财税、统计等重点领域的改革，推动出台更大力度吸引和利用外资行动方案，多措并举进一步激发民间投资活力。市场监管总局将加快研究制定《公司法》配套实施办法，推动加快出台《公平竞争审查条例》等。司法部将加快推动制定《消费者权益保护法实施条例》，修改《反不正当竞争法》等。

3、上能交公告显示，自2024年2月7日（星期三）收盘结算时起，集运指数（欧线）期货EC2404、EC2406、EC2408、EC2410、EC2412合约的涨跌停板幅度调整为25%，交易保证金比例调整为27%。原油、低硫燃料油期货合约的涨跌停板幅度调整为11%，套保交易保证金比例调整为12%，投机交易保证金比例调整为13%。

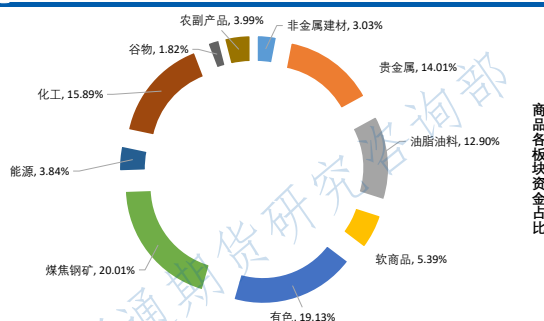
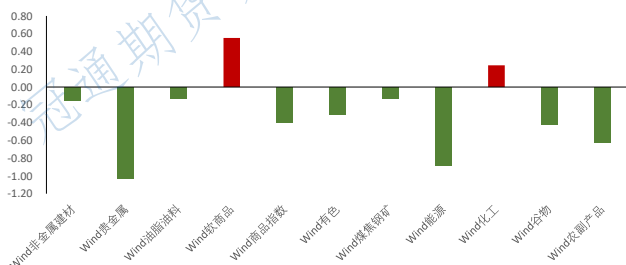
重点关注

錫、铁矿石、焦炭、甲醇、乙二醇、纸浆、玉米

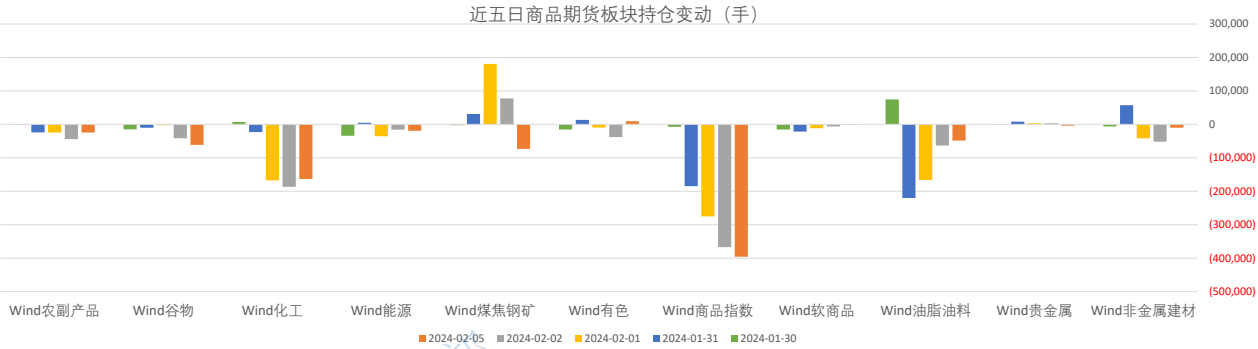
商品期货主力合约夜盘涨跌幅



板块涨跌幅 (%)



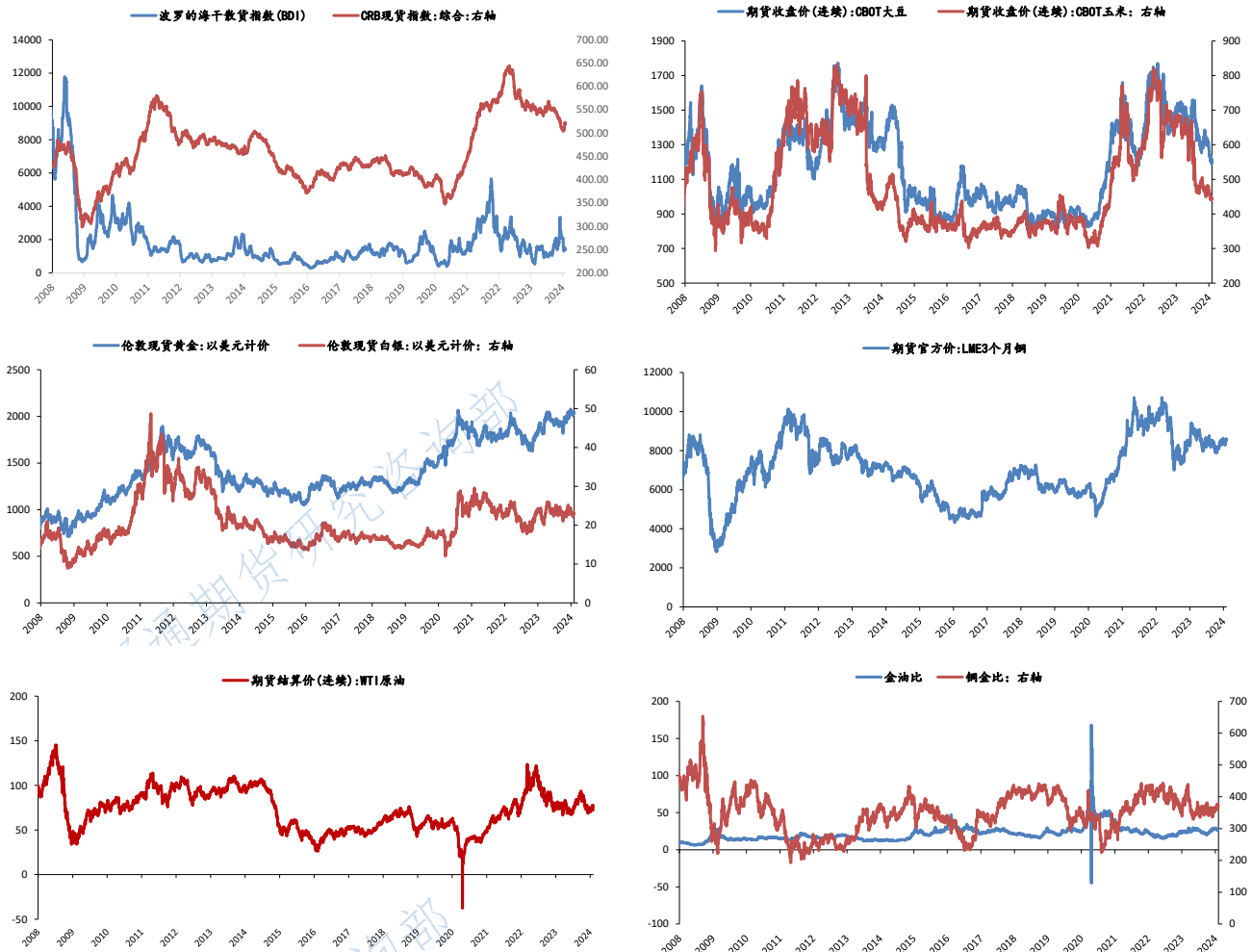
板块持仓



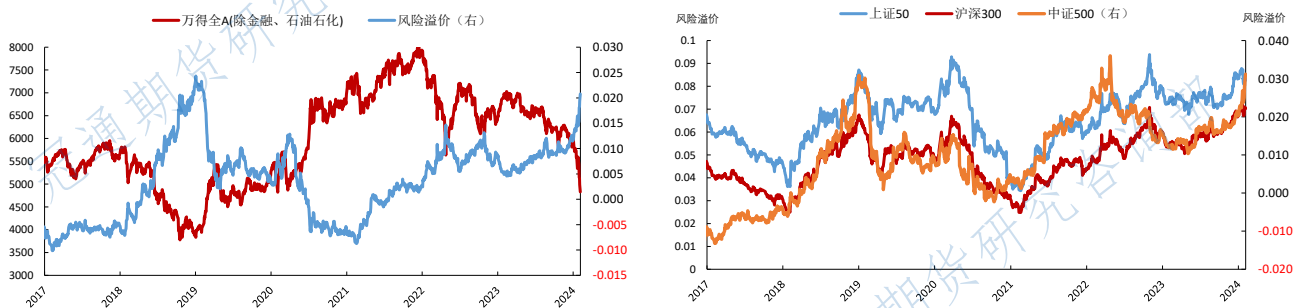
大类资产表现

类别	名称	日涨跌幅%	月内涨跌幅%	年内涨跌幅 (%)	近一年走势
权益	上证指数	-1.02	-3.10	-9.17	
	上证50	1.18	0.04	-3.05	
	沪深300	0.65	-0.46	-6.72	
	中证500	-2.26	-5.04	-17.85	
	标普500	-0.32	2.01	3.63	
	恒生指数	-0.15	0.16	-9.02	
	德国DAX	-0.08	0.00	0.91	
	日经225	0.54	0.19	8.64	
	美国富时100	-0.04	-0.23	-1.56	
固收类	10年期国债期货	0.12	0.05	0.75	
	5年期国债期货	0.04	-0.06	0.31	
	2年期国债期货	0.00	-0.05	-0.02	
	CRB商品指数	0.17	-1.55	1.65	
商品类	WTI原油	0.00	-4.78	1.08	
	伦敦现货黄金	0.00	0.01	-1.13	
	LME铜	0.00	-1.76	-1.14	
	Wind商品指数	-0.40	-1.09	-2.56	
其他	美元指数	0.47	0.90	3.04	
	CBOE波动率	0.00	-3.48	11.24	

主要大宗商品走势



股市风险偏好



免责声明:

本报告中的信息均来源于公开资料, 我公司对这些信息的准确性和完整性不作任何保证。报告中的内容和意见仅供参考, 并不构成对所述品种买卖的出价或报价。我公司及其雇员对使用本报告及其内容所引发的任何直接或间接损失概不负责。本报告仅供特定客户传递, 版权归冠通期货所有。未经我公司书面许可, 任何机构和个人不得以任何形式翻版、复制、引用或转载。如引用、转载、刊发, 须注明出处为冠通期货股份有限公司。

冠通期货研究咨询部

王 鲁, 执业资格证书F0235424/Z0000771

联系方式: 010-86366618