

热点资讯

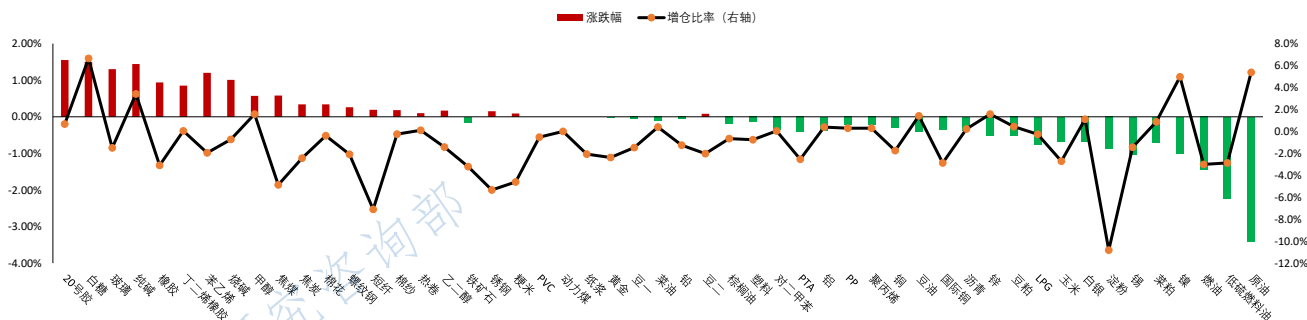
- 1、国家金融监管总局修订信贷管理制度，合理拓宽固定资产贷款和流动资金贷款的用途及贷款对象范围；调整优化受托支付金额标准，适度延长受托支付时限要求；明确贷款期限要求，引导商业银行有效防范贷款期限错配风险；进一步强化信贷风险管控，明确个人经营贷被挪用于买房，借款人应承担违约责任。
- 2、央行上周五开展830亿元7天期和140亿元14天期逆回购操作，中标利率分别为1.80%、1.95%。当日有4610亿元逆回购到期，因此单日净回笼3640亿元，本周净回笼2300亿元。本周央行公开市场将有17330亿元逆回购到期。
- 3、大商所调整2024年春节假期调整相关品种期货合约涨跌停板幅度和交易保证金水平：自2024年2月7日（星期三）结算时起，铁矿石品种期货合约涨跌停板幅度和套期保值交易保证金水平调整为13%，投机交易保证金水平调整为17%；焦炭、焦煤品种期货合约涨跌停板幅度调整为10%，交易保证金水平维持不变。
- 4、郑商所调整2024年春节假期调整部分期货合约交易保证金标准和涨跌停板幅度：自2024年2月7日结算时起，白糖、棉花、棉纱、菜粕、菜油期货合约的交易保证金标准为10%，涨跌停板幅度为9%。

重点关注

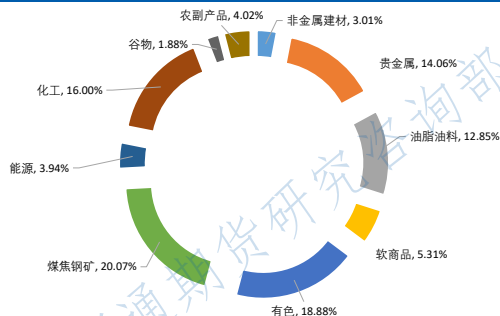
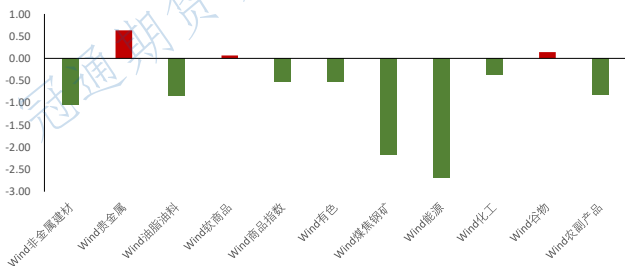
原油、低硫燃料油、燃油、20号胶、白糖、玻璃、纯碱

夜盘表现

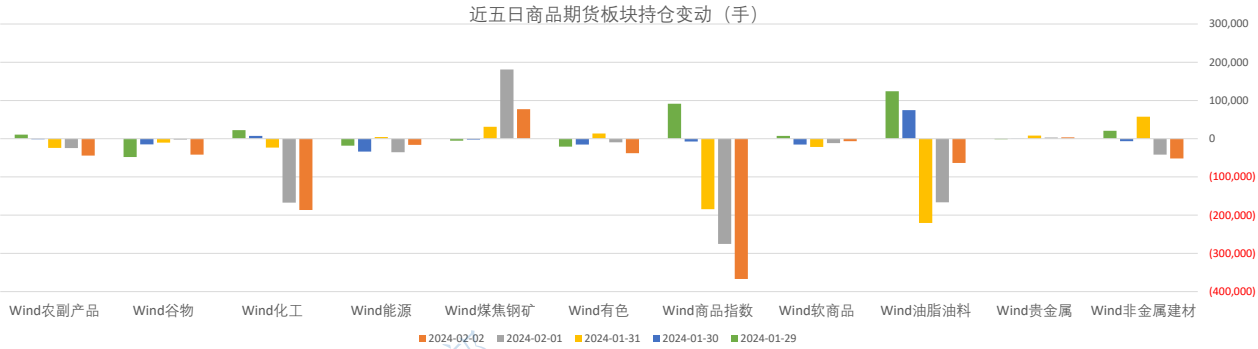
商品期货主力合约夜盘涨跌幅



板块涨跌幅 (%)



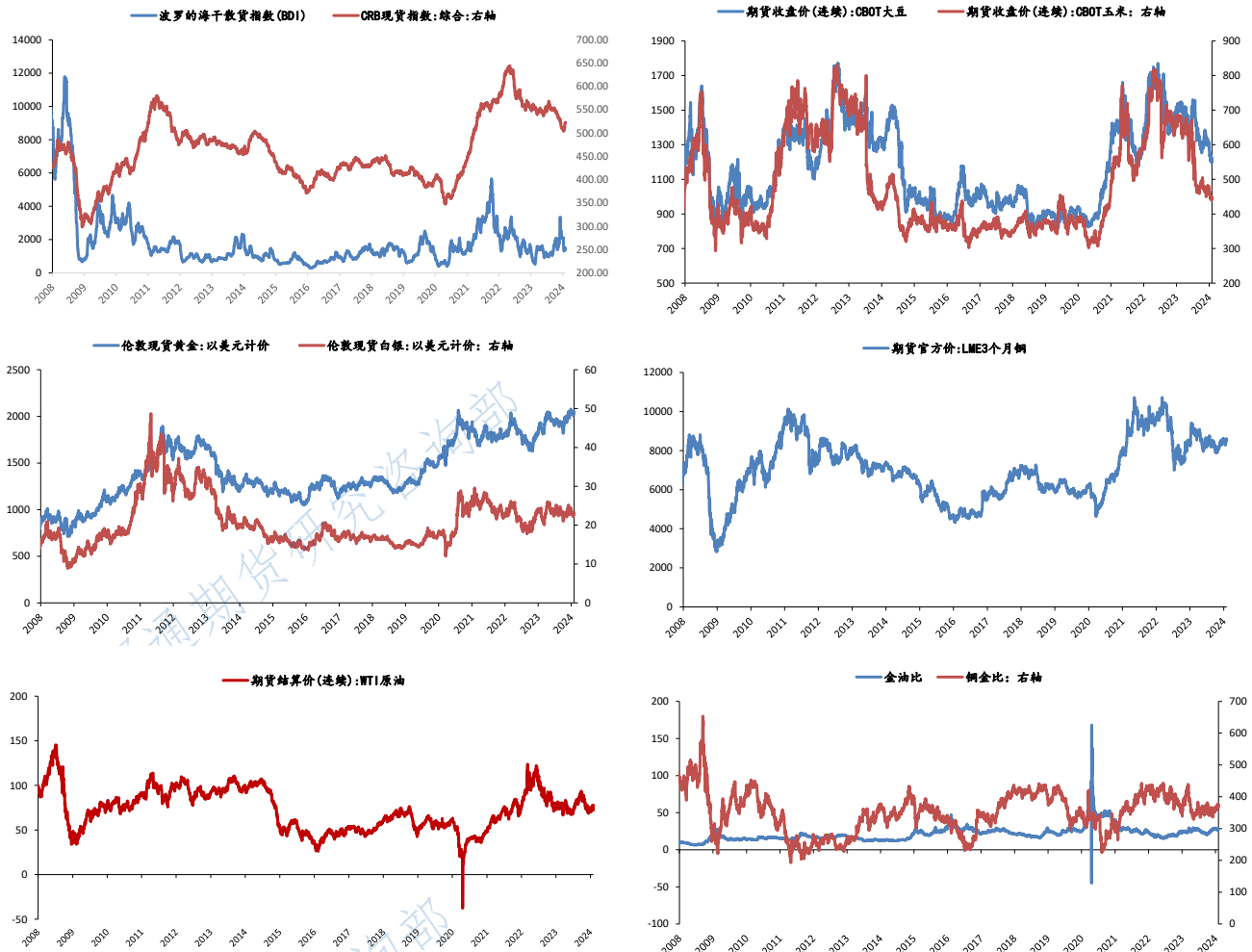
板块持仓



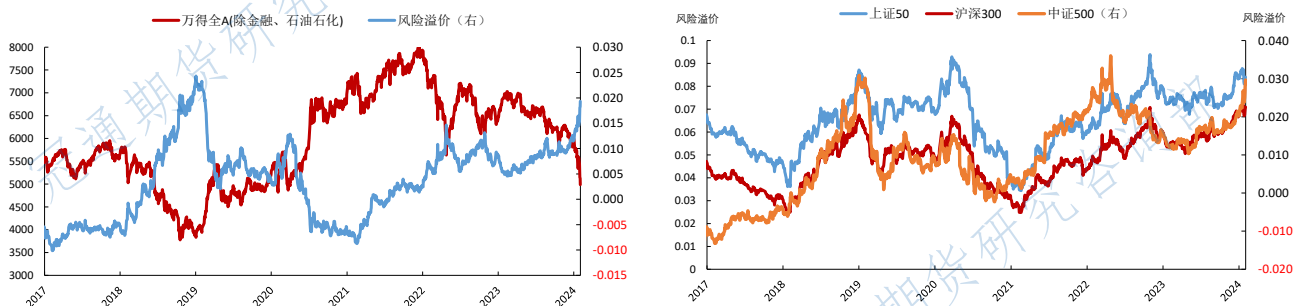
大类资产表现

类别	名称	日涨跌幅%	月内涨跌幅%	年内涨跌幅 (%)	近一年走势
权益	上证指数	-1.46	-2.09	-8.23	
	上证50	-0.86	-1.12	-4.18	
	沪深300	-1.18	-1.11	-7.33	
	中证500	-2.47	-2.85	-15.95	
	标普500	1.07	2.33	3.96	
	恒生指数	-0.21	0.31	-8.88	
	德国DAX	0.35	0.09	0.99	
	日经225	0.41	-0.35	8.05	
	美国富时100	-0.09	-0.20	-1.52	
固收类	10年期国债期货	0.00	-0.04	0.66	
	5年期国债期货	-0.02	-0.06	0.31	
	2年期国债期货	-0.03	-0.05	-0.02	
	CRB商品指数	-0.73	-1.71	1.48	
商品类	WTI原油	-1.98	-4.78	1.08	
	伦敦现货黄金	-0.74	0.01	-1.13	
	LME铜	-0.83	-1.76	-1.14	
	Wind商品指数	-0.54	-0.69	-2.17	
其他	美元指数	0.88	0.43	2.55	
	CBOE波动率	-0.22	-3.48	11.24	

主要大宗商品走势



股市风险偏好



免责声明：
本报告中的信息均来源于公开资料，我公司对这些信息的准确性和完整性不作任何保证。报告中的内容和意见仅供参考，并不构成对所述品种买卖的出价或报价。我公司及其雇员对使用本报告及其内容所引发的任何直接或间接损失概不负责。本报告仅向特定客户传递，版权归通顺期货所有。未经我公司书面许可，任何机构和个人不得以任何形式翻版、复制、引用或转载。如引用、转载、刊发，须注明出处为通顺期货股份有限公司。

通顺期货研究咨询部
王 鲁，执业资格证书F0235424/Z0000771

联系方式：010-86366618