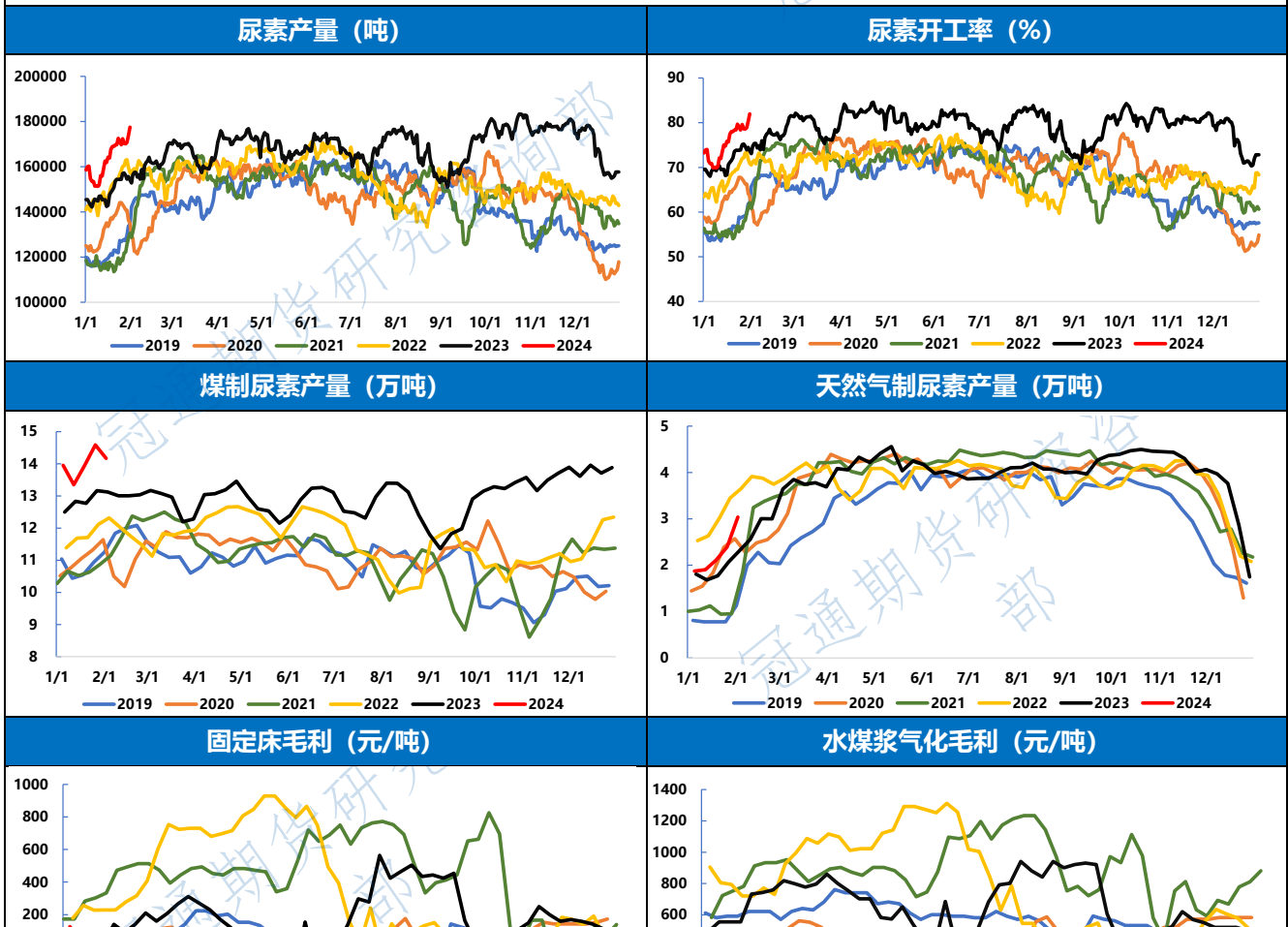
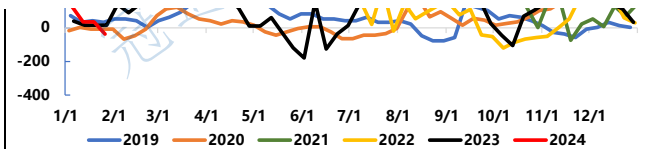


尿素产业链追踪数据

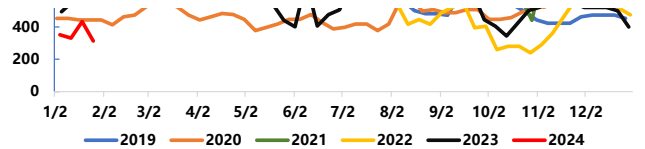
制作日期 2024年2月2日

指标	现值	前值	周环比	近一年走势
产量 (吨) (7日均值)	167590	160541	4.39%	
开工率 (%) (7日均值)	78.38	75.68	3.56%	
煤制尿素产量 (万吨)	14.1724	14.5873	-2.84%	
天然气制产量 (万吨)	3.0386	2.3929	26.98%	
固定床毛利 (元/吨) (上一周)	-37	36	-73	
水煤浆气化毛利 (元/吨) (上一周)	313	433	-120	
厂内库存 (万吨)	53.2	58.40	-8.90%	
港口库存 (万吨)	16.85	16.85	0.00%	
复合肥开工率 (%)	30.18	33.68	-3.50	
三聚氰胺开工率 (%)	66.78	62.61	4.17	

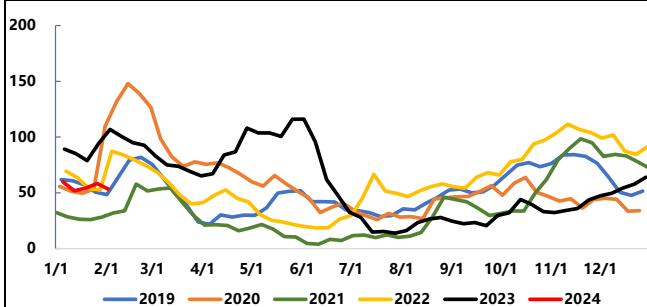




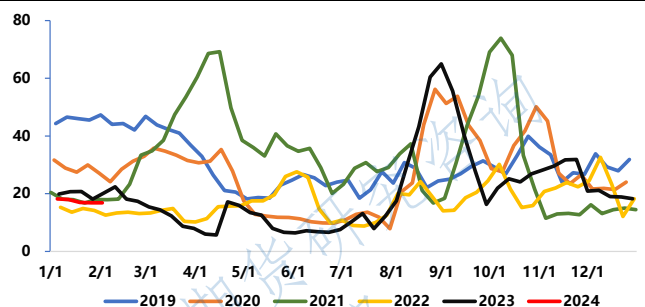
厂内库存 (万吨)



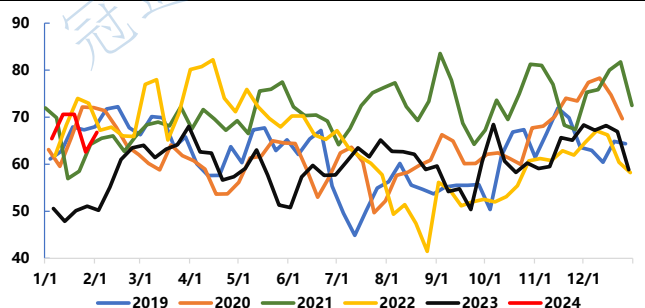
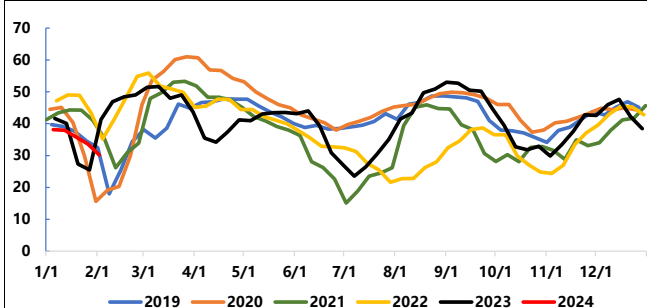
港口库存 (万吨)



复合肥开工率 (%)



三聚氰胺开工率 (%)



免责声明:

本报告中的信息均来源于公开资料, 我公司对这些信息的准确性和完整性不作任何保证。报告中的内容和意见仅供参考, 并不构成对所述品种买卖的出价或征价。我公司及其雇员对使用本报告及其内容所引发的任何直接或间接损失概不负责。本报告仅向特定客户传送, 版权归冠通期货所有。未经我公司书面许可, 任何机构和个人均不得以任何形式翻版、复制、引用或转载。如引用、转载、刊发, 须注明出处为冠通期货股份有限公司。

冠通期货研究咨询部

王静, 执业资格证号F0235424/ Z0000771

张娜, 执业资格证号F03104186

联系方式: 010-85356553