

热点资讯

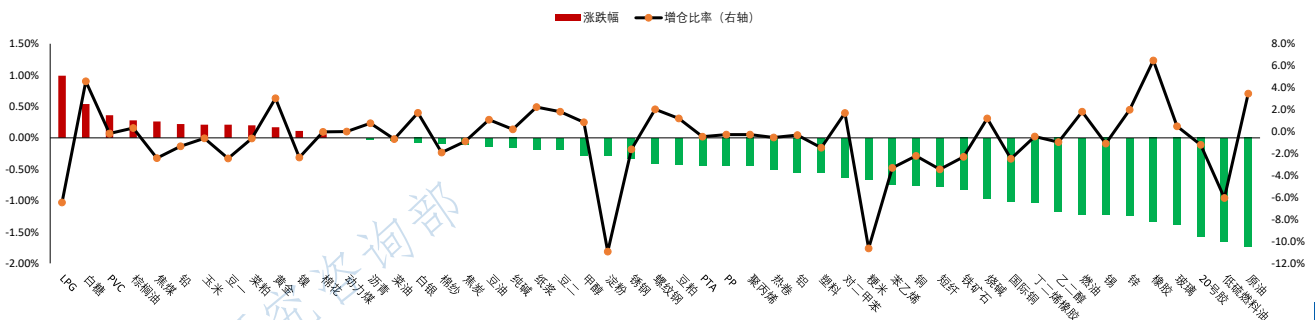
- 1、国新办举行2023年财政收支情况新闻发布会。财政部表示，2023年财政收入呈现出恢复性增长，财政支出持续加力，不存在财政支出收缩情况。中央要求2024年积极财政政策适度加力，提质增效。财政部将用好相关国债资金，继续安排一定规模地方政府专项债券，适当增加中央预算内投资规模等，发挥好政府投资带动放大效应。财政部同时指出，截至2023年底，全国企业职工基本养老保险基金累计结余接近6万亿元，能够保证养老金按时足额发放。
- 2、抵押补充贷款（PSL）重启两个月净增5000亿元，或聚焦“三大工程”建设。央行公布数据显示，2024年1月份，国家开发银行、中国进出口银行、中国农业发展银行净新增抵押补充贷款1500亿元，期末抵押补充贷款余额为34022亿元。2023年12月，PSL重出江湖。分析认为，PSL重启或聚焦三大工程，利好地产、基建投资。
- 3、2024年1月财新中国制造业采购经理指数（PMI）录得50.8，与上月持平。自2021年6月以来，该指数首次连续三个月位于扩张区间。
- 4、欧佩克+联合部长级监督委员会（JMMC）举行会议，不建议调整石油政策；下一次会议将于4月3日举行。俄罗斯副总理诺瓦克表示，如有需要，欧佩克+联合部长级监督委员会同意采取进一步的市场行动。
- 5、1月31日，工业和信息化部召开2024年化肥生产保供工作座谈会。会议指出，化肥是重要初级产品，做好化肥生产保供对维护粮食安全具有重要意义。当前，化肥保供形势整体良好，预计能够满足2024年春耕等关键节点用肥需求。

重点关注

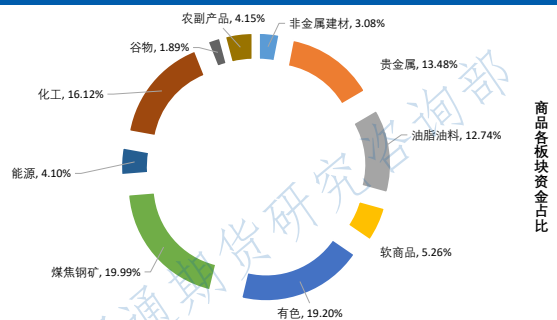
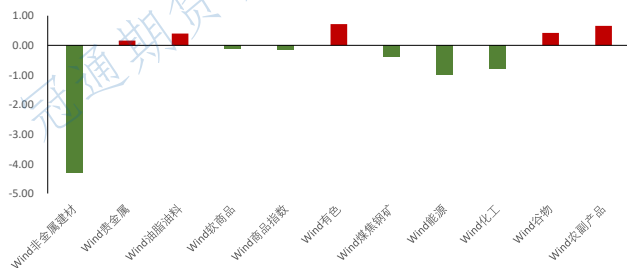
尿素、鸡蛋、原油、玻璃、塑料、螺纹

夜盘表现

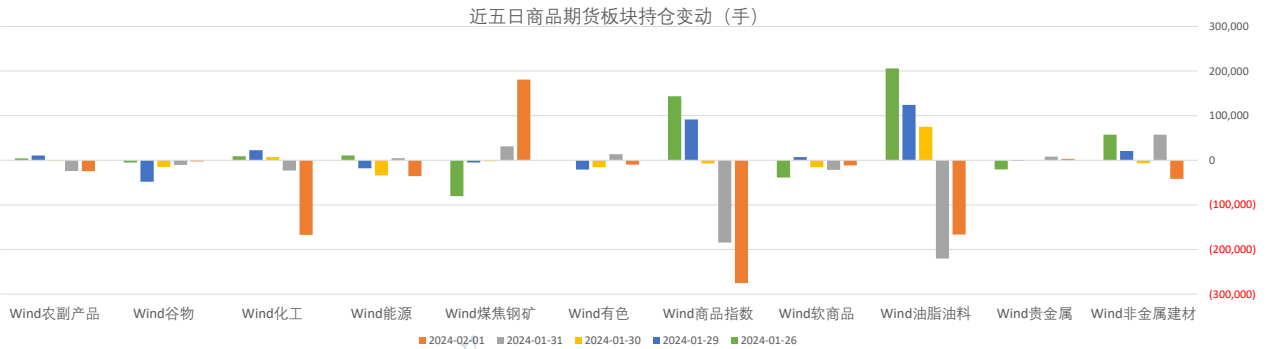
商品期货主力合约夜盘涨跌幅



板块涨跌幅 (%)



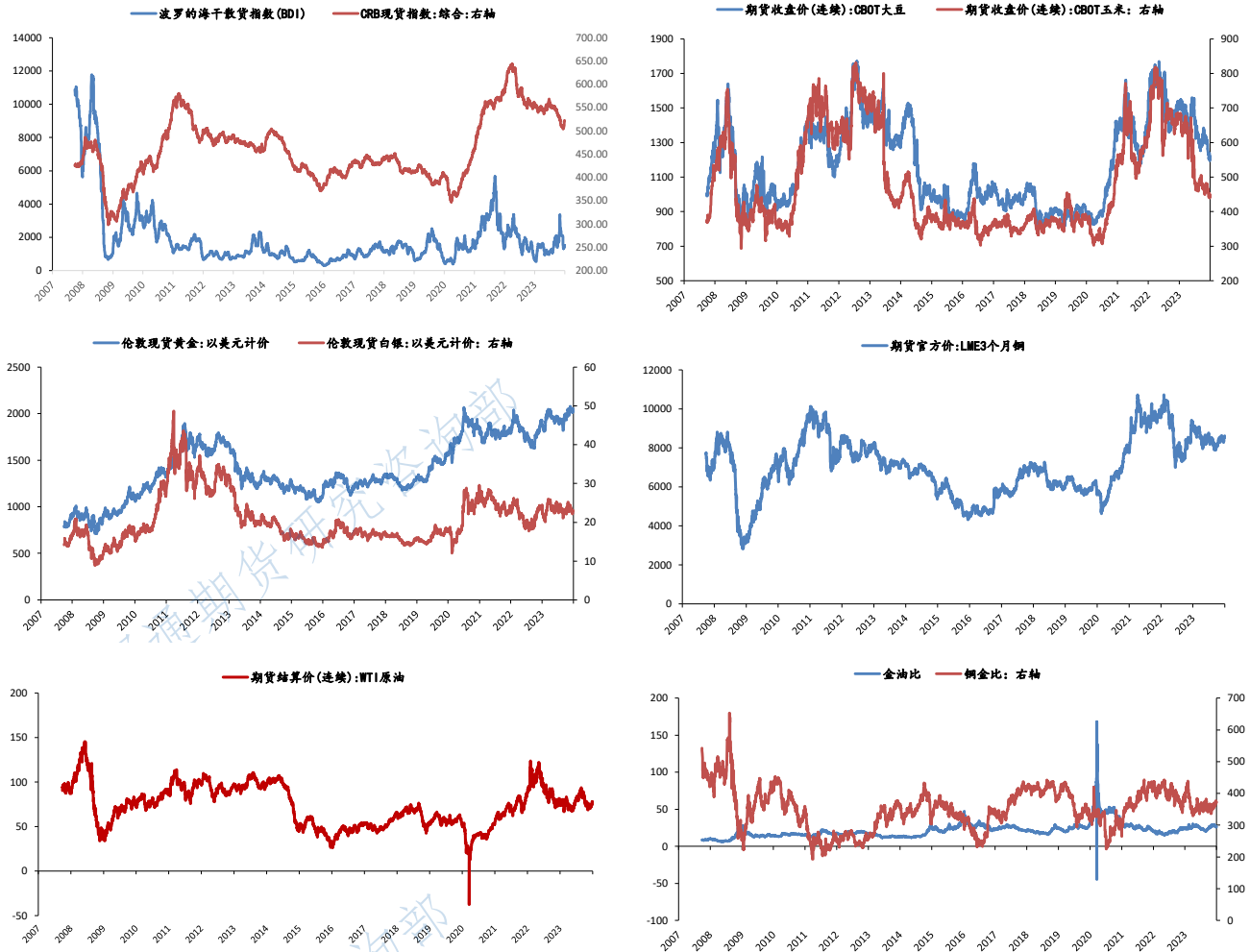
板块持仓



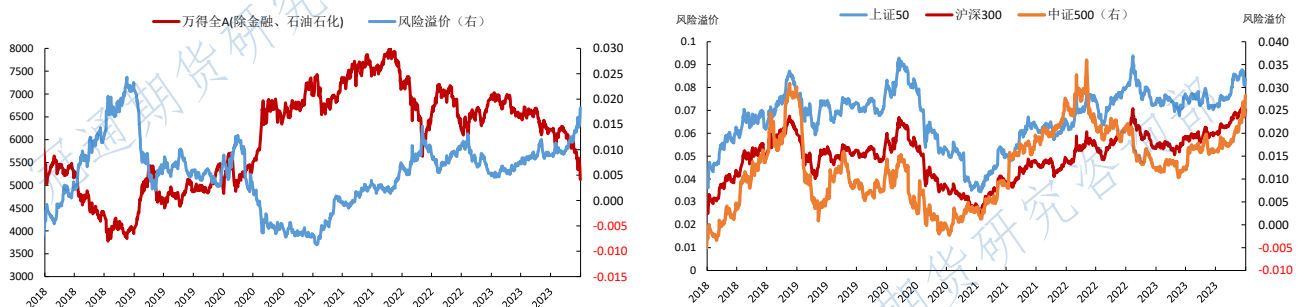
大类资产表现

类别	名称	日涨跌幅	月内涨跌幅	年内涨跌幅 (%)	近一年走势
权益	上证指数	-0.64	-0.64	-6.86	
	上证50	-0.27	-0.27	-3.35	
	沪深300	0.07	0.07	-6.22	
	中证500	-0.39	-0.39	-13.82	
	标普500	1.25	1.25	2.86	
	恒生指数	0.52	0.52	-8.69	
	德国DAX	-0.42	-0.42	0.49	
	日经225	-0.76	-0.76	7.61	
	英国富时100	-0.11	-0.11	-1.44	
固收类	印度SENSEX30	0.00	0.00	0.00	
	10年期国债期货	-0.05	-0.07	0.63	
	5年期国债期货	-0.07	-0.07	0.30	
	2年期国债期货	-0.03	-0.02	0.01	
商品类	CRB商品指数	-0.99	-0.99	2.23	
	WTI原油	0.00	0.00	6.15	
	伦敦现货黄金	0.00	0.00	-1.14	
	LME铜	0.00	0.00	0.62	
	Wind商品指数	-0.15	-0.15	-1.64	
其他	美元指数	-0.44	-0.44	1.66	
	CBOE波动率	0.00	0.00	15.26	

主要大宗商品走势



股市风险偏好



免责声明:

本报告中的信息均来源于公开资料, 我公司对这些信息的准确性和完整性不作任何保证。报告中的内容和意见仅供参考, 并不构成对所述品种买卖的出价或征价。我公司及其雇员对使用本报告及其内容所引发的任何直接或间接损失概不负责。本报告仅向特定客户传送, 版权归冠通期货所有。未经我公司书面许可, 任何机构和个人均不得以任何形式翻版、复制、引用或转载。如引用、转载、刊发, 须注明出处为冠通期货股份有限公司。

冠通期货研究咨询部

王 静, 执业资格编号 F0235424/Z00000771

联系方式: 010-85356618