

【冠通研究】

宏观情绪回暖，成材延续反弹

制作日期：2024 年 1 月 24 日

【策略分析】

宏观情绪回暖，成材延续反弹

盘面上，今日商品市场整体氛围偏暖，黑色系高开高走，延续反弹，原料端涨幅相对成材端较大。目前看，成材基本面情况符合季节性走势，在市场预期内。成本端，铁矿石供应端有收紧预期、煤矿陆续春节放假，铁水也企稳回升，成本支撑再度增强。宏观层面，央行将于 2 月 5 日降准 0.5 个百分点，或再度强化政策预期。总体上，我们认为成本支撑+宏观预期两条逻辑短期有望支撑成材继续反弹，但贸易商冬储补库需求一般或限制反弹力度，整体上建议区间震荡思路对待。螺纹主力 3850-4050 元/吨，热卷 4000-4150 元/吨。

【期现行情】



螺纹 2405 小时线

投资有风险，入市需谨慎。
本公司具备期货交易咨询业务资格，请务必阅读最后一页免责声明。



热卷 2405 小时线

数据来源：博易大师，冠通期货

期货方面：螺纹钢主力 RB2405 开盘 3930 元/吨，收盘于 3955 元/吨，+33 元/吨，涨跌幅+0.84%；热卷主力开盘 4049 元/吨，收盘于 4080 元/吨，+34 元/吨，涨跌幅+0.84%。持仓方面，今日螺纹钢 RB2405 合约前二十名多头持仓为 890026，+5116 手，前二十名空头持仓为 884966，+15638 手，多增空增；热卷 HC2401 合约前二十名多头持仓为 642076，+15450 手，前二十名空头持仓为 645462，+32914 手，多增空增。

现货方面：今日国内钢材价格小幅上涨为主，上海地区螺纹钢现货价格为 3940 元/吨（+20 元/吨）；上海地区热轧卷板现货价格为 4050 元/吨（+10 元/吨）。上个交易日建材成交表现不佳；热卷现货市场交投一般。

基差方面：主力合约上海地区螺纹钢基差为-15 元/吨（-3 元/吨）；热卷基差为-30 元/吨（-21 元/吨）；目前基差处于历年同期偏低水平。

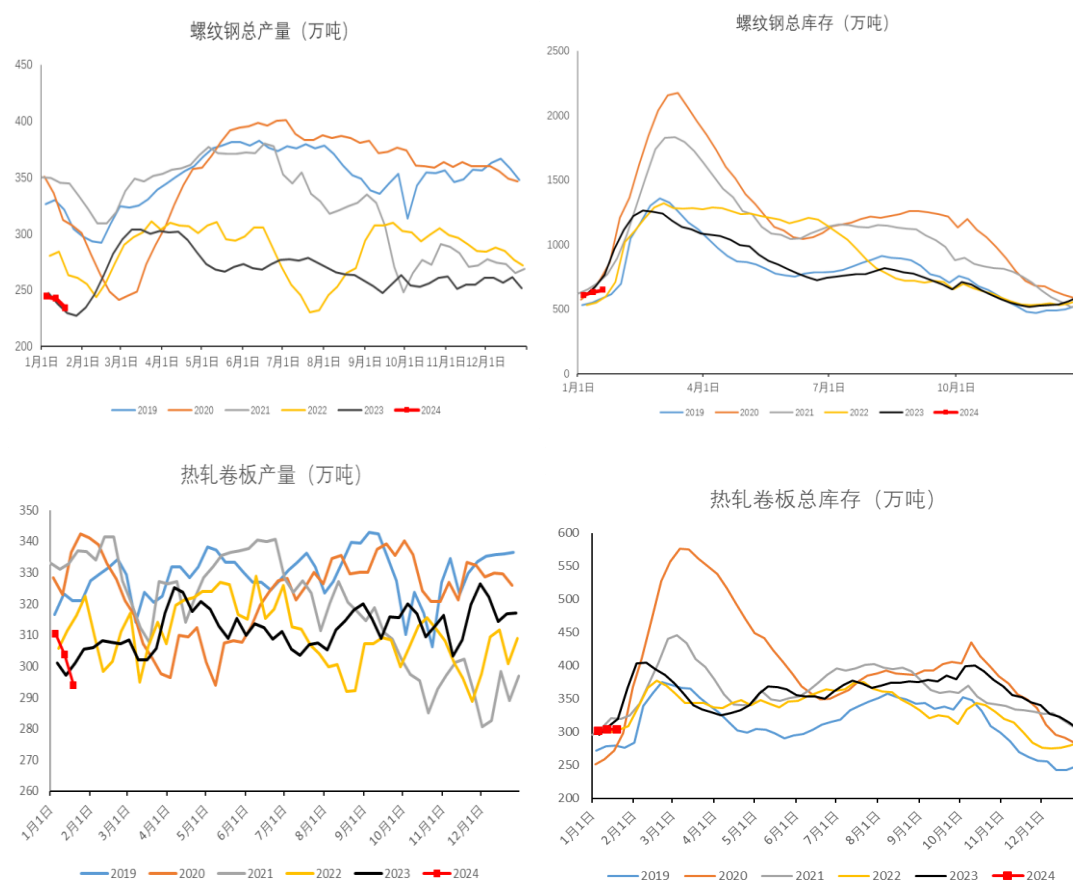
【基本面跟踪】

产业方面：根据 Mysteel 数据，截止 1 月 18 日，螺纹钢产量 234.17 万吨，-8.24 万吨，同比+1.84%；表需为 217.55 万吨，-1.08 万吨，同比+62.12%；社库 470.22 万吨，+21.77 万吨；厂库 178.9 万吨，-5.15 万吨；总库存 649.1 万吨，环比+16.62 万吨。热卷产量 293.81 万吨，-9.95 万吨，同比-2.38%；热卷表观需求量 293.7

投资有风险，入市需谨慎。
本公司具备期货交易咨询业务资格，请务必阅读最后一页免责声明。

万吨，-7.89 万吨，同比+1.34%；厂库 81.26 万吨，-1.77 万吨；社库 222.92 万吨，+1.91 万吨；总库存为 304.2 万吨，+0.14 万吨。

五大钢材供需双降，延续累库。其中螺纹钢产量延续下滑，供应减量主要来自长流程（-7.63 万吨），短流程产量变动有限（-0.61 万吨），短期高炉检修复产并存，电炉利润收窄，预计春节前螺纹钢产量低位运行。螺纹钢表需下滑，处于近几年同期中等水平，高频成交数据同比偏弱运行，春节前基本上呈现回落态势。螺纹钢库存连续第八周累库，目前库存处于近几年同期中等水平。热卷亦供需均降，目前供需水平相当，产量处于历年同期偏低水平，高频成交维持一定韧性，库存微幅累积；仓单数量处于绝对高位。



数据来源: 钢联, 冠通期货

投资有风险，入市需谨慎。
本公司具备期货交易咨询业务资格，请务必阅读最后一页免责声明。

冠通期货 研究咨询部 王静

执业资格证书编号：F0235424/ Z0000771

冠通期货 研究咨询部 张娜

执业资格证书编号：F03104186

本报告发布机构

—冠通期货股份有限公司（已获中国证监会许可的期货交易咨询业务资格）

免责声明：

本报告中的信息均来源于公开资料，我公司对这些信息的准确性和完整性不作任何保证。报告中的内容和意见仅供参考，并不构成对所述品种买卖的出价或征价。我公司及其雇员对使用本报告及其内容所引发的任何直接或间接损失概不负责。本报告仅向特定客户传送，版权归冠通期货所有。未经我公司书面许可，任何机构和个人均不得以任何形式翻版、复制、引用或转载。

投资有风险，入市需谨慎。

本公司具备期货交易咨询业务资格，请务必阅读最后一页免责声明。