

热点资讯

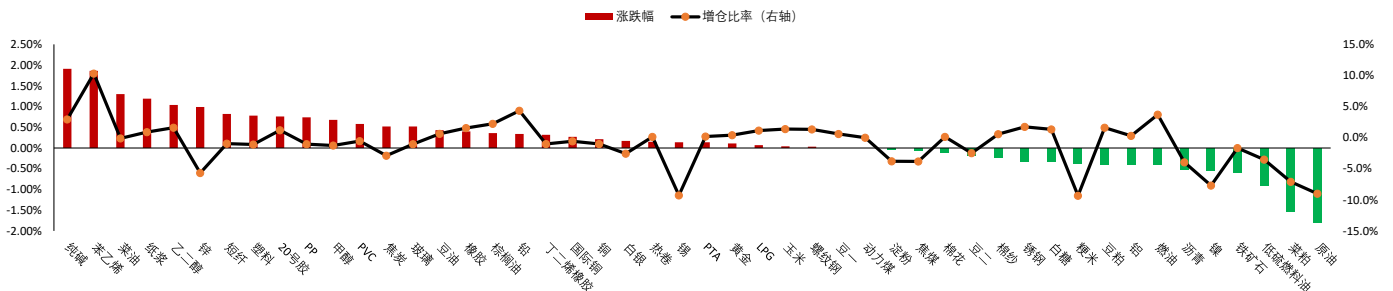
- 1、“降息”预期落空，1月MLF“量增价平”续作。央行周一开展890亿元7天期逆回购操作和9950亿元1年期中期借贷便利（MLF）操作，中标利率分别维持1.80%和2.50%不变，当日有500亿元逆回购到期，周二有7790亿元MLF到期。
- 2、多家外资机构对中国2024年宏观经济作出展望。机构认为，2024年中国经济将呈现出稳中求进的势头，经济增速或总体高于去年平均水平。中国财政政策将更加积极，宏观政策合力增加。当前A股存在错误定价，2024年具有上行空间。
- 3、国家外汇管理局副局长、新闻发言人王春英表示，我国国际收支结构稳健，外汇市场韧性增强，参与主体更趋成熟，可以更好抵御和应对外部冲击风险。此外，市场普遍预计2024年主要发达经济体将开启降息周期，外部金融环境趋于缓和，也有助于我国跨境资金流动更加均衡。
- 4、2024地方债发行启幕，河南省政府将在1月17日发行约247亿元地方政府债券，成为今年首个发债地方；18日，大连市政府计划发行11亿元地方政府债券。目前已经有28个省市披露了一季度发债计划，发债总额超过1.6万亿元。
- 5、据Mysteel调研，目前河南省某主流煤矿集团下属高瓦斯矿井、煤与瓦斯突出矿井已全部停工停产，累计13座煤矿，总产能2867万吨（其中平顶山市11座，产能2417万吨；许昌市2座，产能450万吨）。停产区域涉及煤种为低硫主焦煤、低硫1/3焦煤、肥煤、瘦煤，精煤直供焦化及钢厂，且以长协为主。
- 6、据工信部网站消息，2023年1-12月，全国造船完工量4232万载重吨，同比增长11.8%；新接订单量7120万载重吨，同比增长56.4%；截至12月底，手持订单量13939万载重吨，同比增长32.0%。
- 7、上海有色网最新报价显示，1月15日，国产电池级碳酸锂价格持平报9.62万元/吨，近5日累计下跌40元，近30日累计下跌33720元。

重点关注

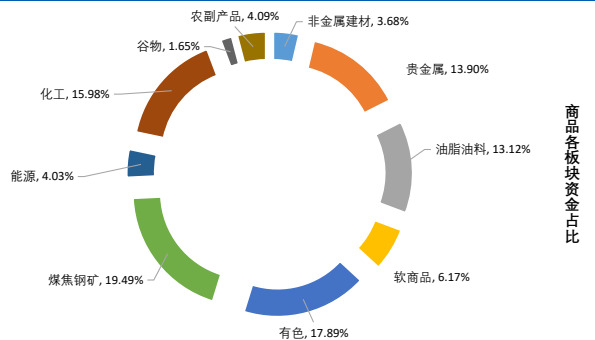
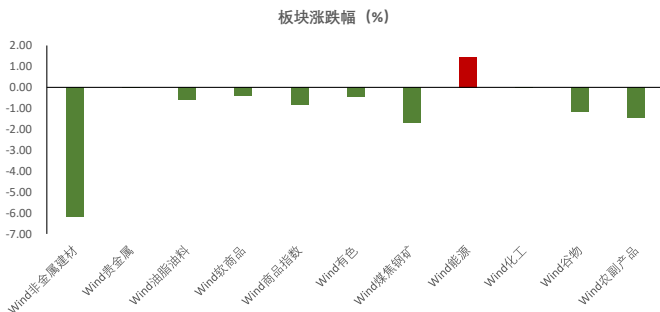
尿素、铁矿石、纯碱、油脂、乙二醇

夜盘表现

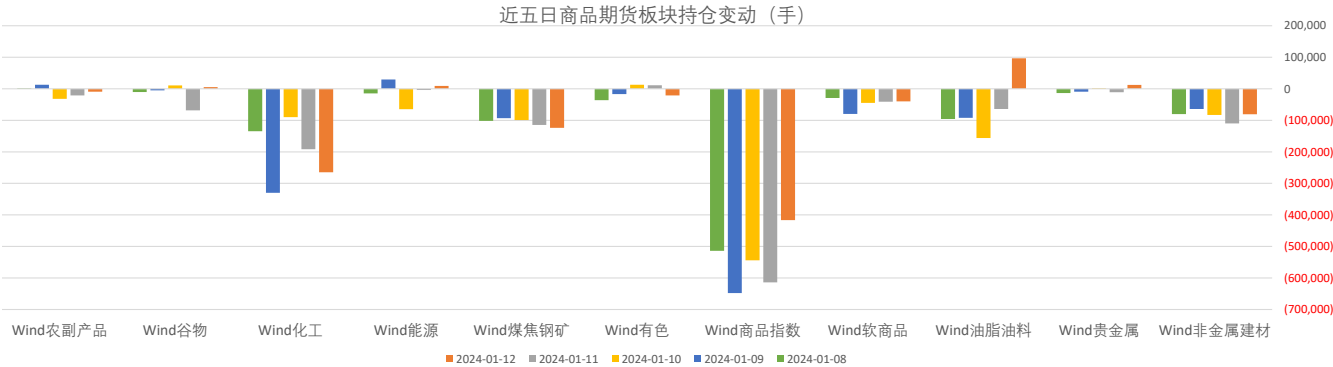
商品期货主力合约夜盘涨跌幅



板块表现



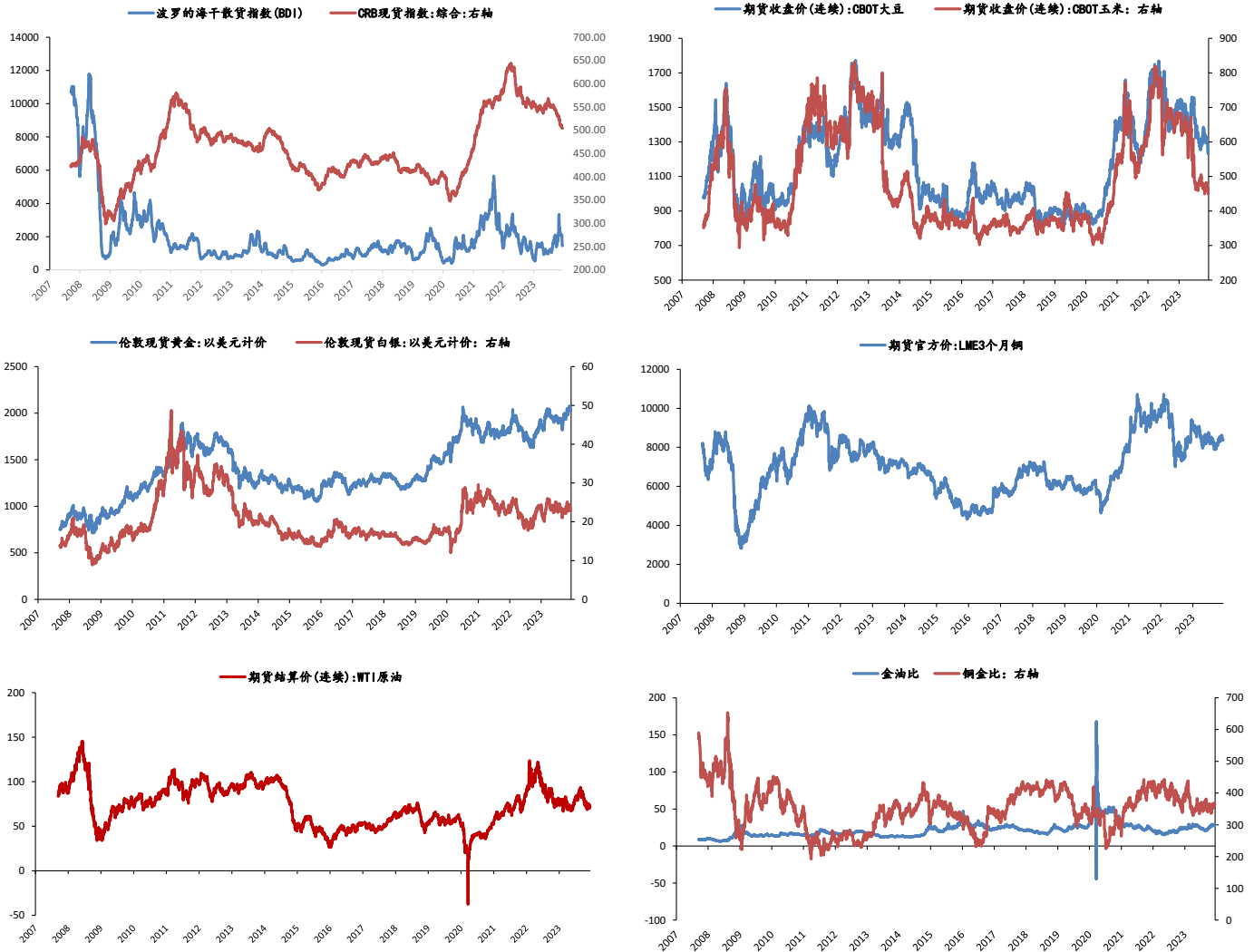
板块持仓



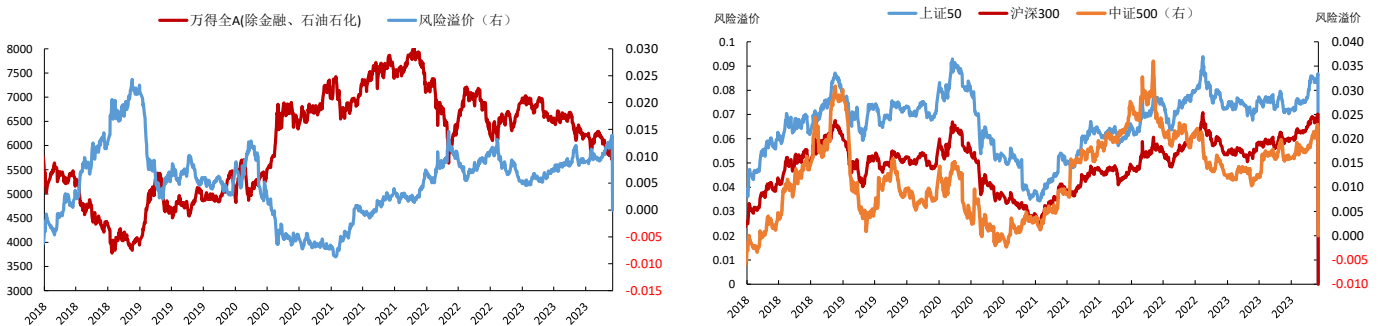
大类资产表现

类别	名称	日涨跌幅%	日内涨跌幅%	年内涨跌幅 (%)	近一年走势
权益	上证指数	-0.16	Fetching...	Fetching...	
	上证50	-0.13	-3.82	-3.82	
	沪深300	-0.35	-4.28	-4.28	
	中证500	-0.34	-4.11	-4.11	
	标普500	0.08	0.29	0.29	
	恒生指数	-0.35	-4.71	-4.71	
	德国DAX	0.95	-0.28	-0.28	
	日经225	1.50	6.31	6.31	
固收类	英国富时100	0.64	-1.40	-1.40	
	印度SENSEX30	0.00	0.00	0.00	
	10年期国债期货	-0.21	Fetching...	Fetching...	
	5年期国债期货	-0.14	-0.10	-0.10	
商品类	2年期国债期货	0.00	-0.11	-0.11	
	CRB商品指数	0.11	0.21	0.21	
	WTI原油	1.07	1.68	1.68	
	伦敦现货黄金	0.98	-0.68	-0.68	
	LME铜	-0.72	-3.12	-3.12	
其他	Wind商品指数	-0.81	-1.88	-1.88	
	美元指数	0.13	1.05	1.05	
	CBOE波动率	2.09	2.01	2.01	

主要大宗商品走势



股市风险偏好



免责声明:

本报告中的信息均来源于公开资料, 我公司对这些信息的准确性和完整性不作任何保证。报告中的内容和意见仅供参考, 并不构成对所述品种买卖的出价或征价。我公司及其雇员对使用本报告及其内容所引发的任何直接或间接损失概不负责。本报告仅向特定客户传递, 版权归冠通期货所有。未经我公司书面许可, 任何机构和个人均不得以任何形式翻版、复制、引用或转载。如引用、转载、刊发, 须注明出处为冠通期货股份有限公司。

冠通期货研究咨询部

王 静, 执业资格证书F0235424/Z0000771

联系方式: 010-85356618