

热点资讯

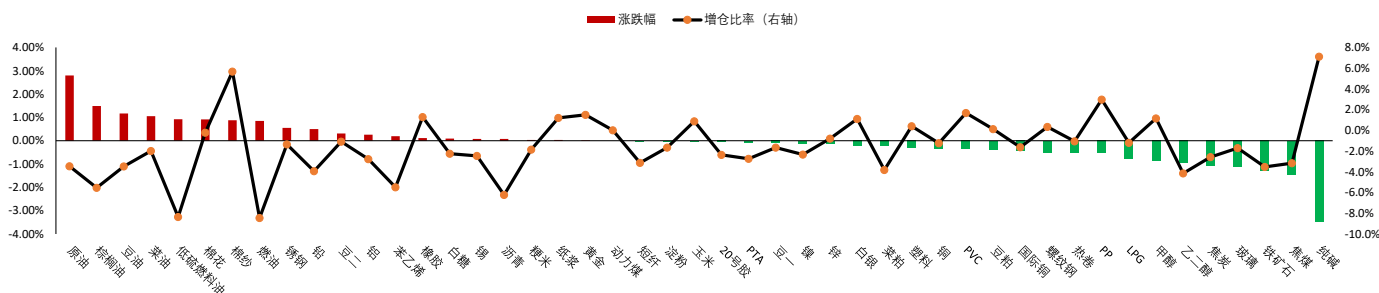
- 1、商务部等四部门印发《关于经贸领域支持福建探索海峡两岸融合发展新路若干措施的通知》，推动福建自贸试验区对台先行先试，支持福建用好《区域全面经济伙伴关系协定》（RCEP）规则，支持福建加强对台招商引资。
- 2、国家发改委等三部门印发《关于支持广州南沙放宽市场准入与加强监管体制改革的意见》，支持广期所立足于服务实体经济高质量发展、绿色低碳发展、粤港澳大湾区建设和共建“一带一路”，有序拓展品种布局。加快建设粤港澳大湾区跨境理财和资管中心，加快智能（网联）汽车多场景试点应用及商业化运营。
- 3、据Mysteel，1月9日唐山市场冶金焦价格偏弱运行，个别钢厂已通知焦炭第二轮降价，幅度100-110元/吨，10号0点起执行。山东市场部分钢厂对焦炭采购价下调110元/吨。
- 4、据外媒报道，中国的铝需求可能在2023年和2024年每年增长2.8%，高于2022年的1%增长。2024年LME铝价有可能上涨2%，达到2300美元/吨左右，比此前预期低4%。

重点关注

纯碱、焦煤、铁矿石、原油、棕榈油、豆油、菜油

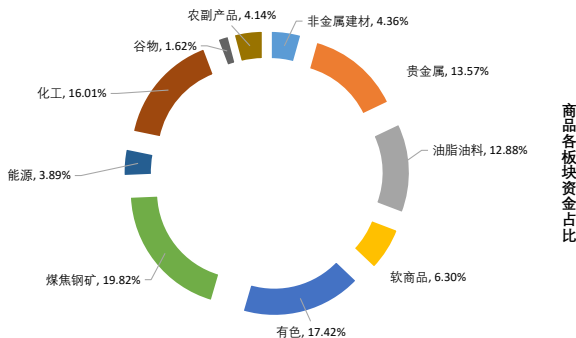
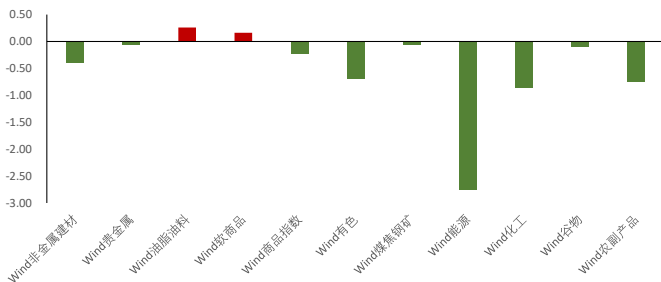
夜盘表现

商品期货主力合约夜盘涨跌幅

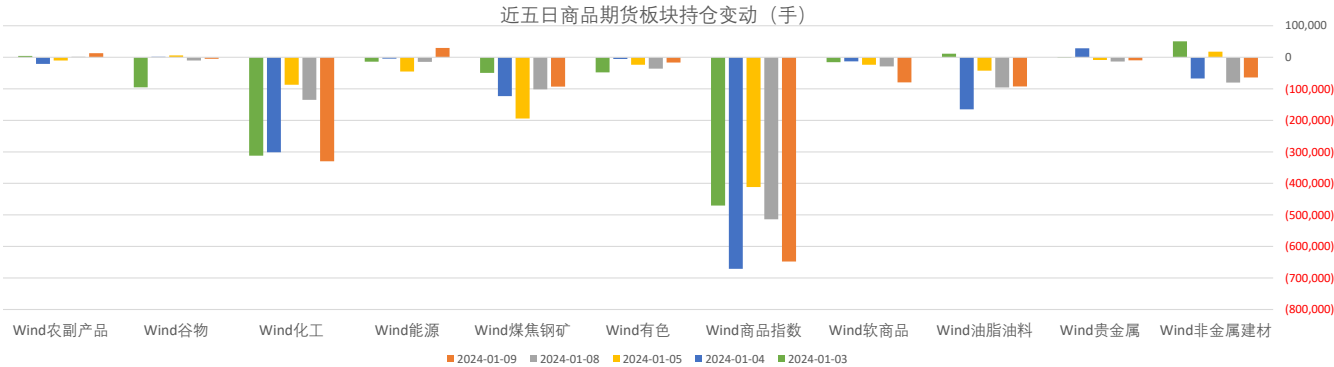


板块表现

板块涨跌幅 (%)



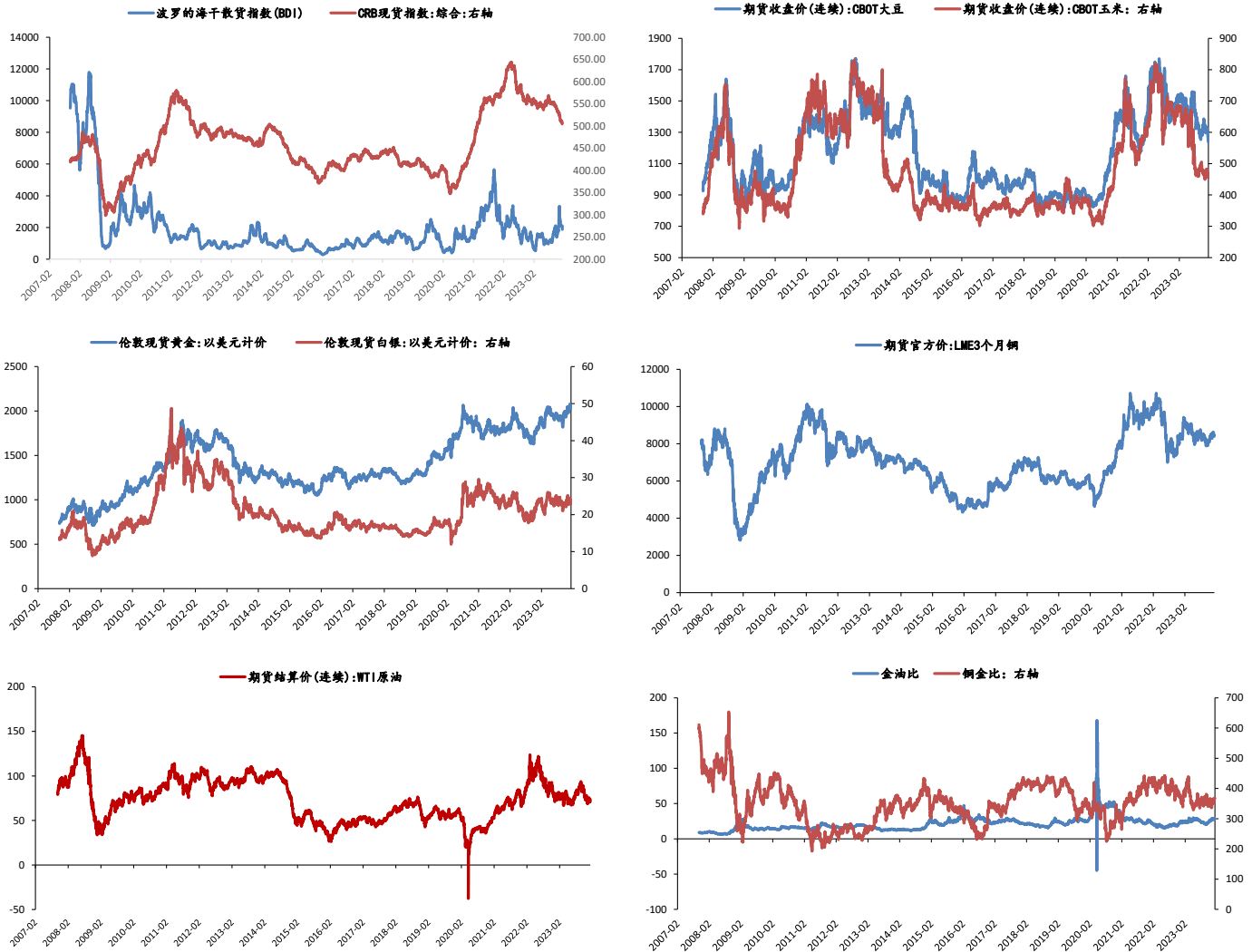
板块持仓



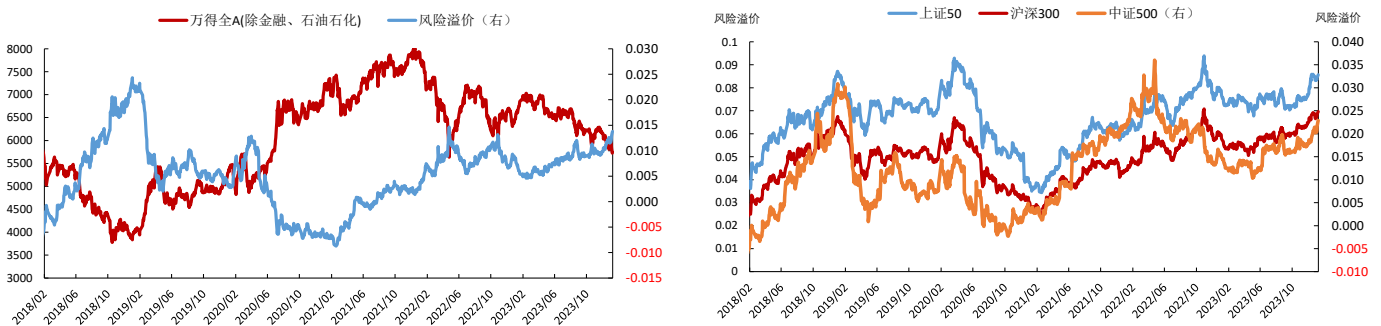
大类资产表现

类别	名称	日涨跌幅%	日内涨跌幅%	年内涨跌幅 (%)	近一年走势
权益	上证指数	0.20	-2.75	-2.75	
	上证50	0.08	-3.46	-3.46	
	沪深300	0.20	-4.04	-4.04	
	中证500	0.25	-4.58	-4.58	
	标普500	-0.15	-0.28	-0.28	
	恒生指数	-0.21	-5.03	-5.03	
	德国DAX	-0.17	-0.38	-0.38	
	日经225	1.16	0.89	0.89	
固收类	英国富时100	-0.13	-0.64	-0.64	
	印度SENSEX30	0.00	0.00	0.00	
	10年期国债期货	0.17	0.25	0.25	
	5年期国债期货	0.09	0.05	0.05	
	2年期国债期货	0.04	-0.09	-0.09	
商品类	CRB商品指数	1.16	0.33	0.33	
	WTI原油	0.00	-0.92	-0.92	
	伦敦现货金	0.00	-1.69	-1.69	
	LME铜	0.00	-1.46	-1.46	
	Wind商品指数	-0.22	-1.17	-1.17	
其他	美元指数	0.22	1.12	1.12	
	CBOE波动率	0.00	5.06	5.06	

主要大宗商品走势



股市风险偏好



免责声明:

本报告中的信息均来源于公开资料, 我公司对这些信息的准确性和完整性不作任何保证。报告中的内容和意见仅供参考, 并不构成对所述品种买卖的出价或征价。我公司及其雇员对使用本报告及其内容所引发的任何直接或间接损失概不负责。本报告仅向特定客户传递, 版权归冠通期货所有。未经我公司书面许可, 任何机构和个人均不得以任何形式翻版、复制、引用或转载。如引用、转载、刊发, 须注明出处为冠通期货股份有限公司。

冠通期货研究咨询部

王 静, 执业资格证书F0235424/Z0000771

联系方式: 010-85356618