

【冠通研究】

短期震荡偏弱，关注成本端变动

制作日期：2024 年 1 月 5 日

【策略分析】

短期震荡偏弱，关注成本端变动

盘面上，今日黑色系震荡下跌，钢材减仓下行，下跌幅度加大。我们认为淡季阶段宏观预期整体上仍偏强，但对盘面的持续性驱动还需利好政策的不断接力；成材自身基本面对盘面拖累有限，但铁水持续大幅下滑，铁矿现货价格高位运行，一旦钢厂对于原料端的补库放缓，需警惕成本支撑减弱的风险。盘面上今日成材下跌破位，短期或偏弱运行，我们认为宏观氛围偏暖、成本支撑仍存，暂时不具备趋势性下跌基础。关注成本端变动和宏观层面消息。

【期现行情】



螺纹 2405 小时线

投资有风险，入市需谨慎。
本公司具备期货交易咨询业务资格，请务必阅读最后一页免责声明。



热卷 2405 小时线

数据来源：博易大师，冠通期货

期货方面：螺纹钢主力 RB2405 开盘 4047 元/吨，收盘于 3979 元/吨，-66 元/吨，涨跌幅-1.63%；热卷主力开盘 4079 元/吨，-71 元/吨，涨跌幅-1.71%。持仓方面，今日螺纹钢 RB2405 合约前二十名多头持仓为 888551，-37988 手，前二十名空头持仓为 913440，-18751 手；热卷 HC2401 合约前二十名多头持仓为 699388，-25487 手，前二十名空头持仓为 697464，-45885 手，多减空减。

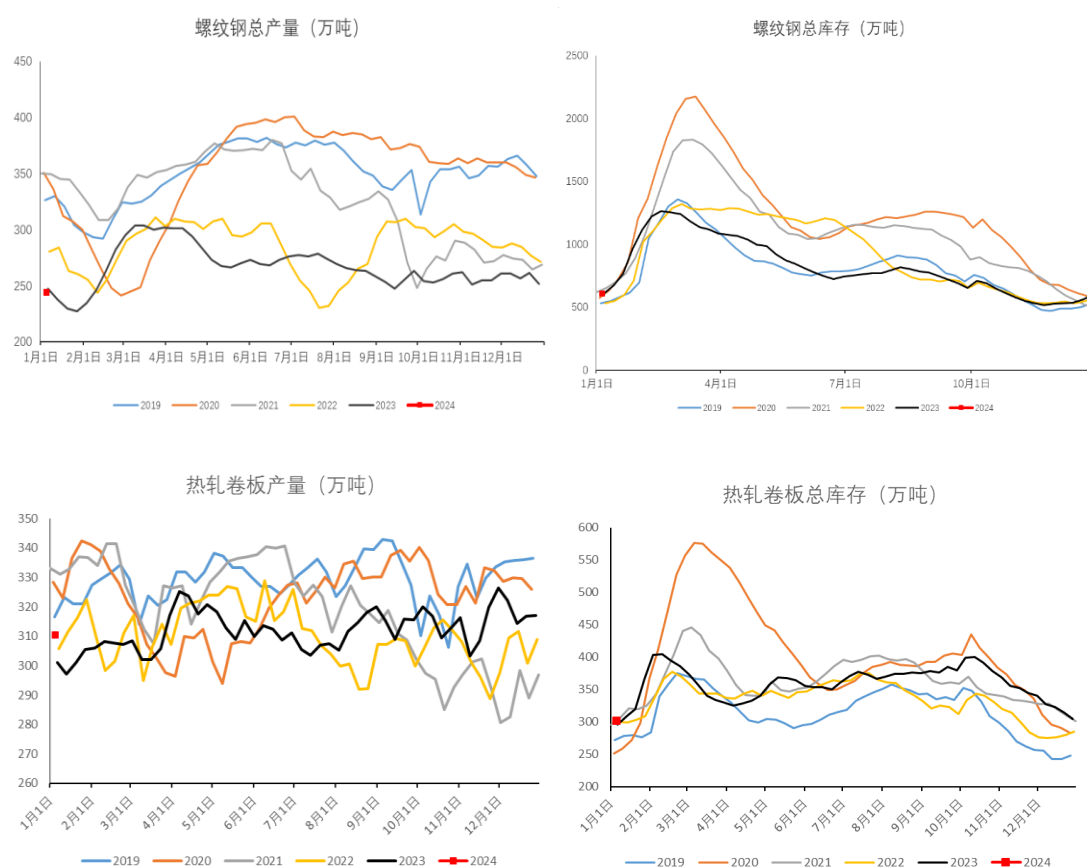
现货方面：今日国内钢材小幅下跌为主，上海地区螺纹钢现货价格为 3980 元/吨（-30 元/吨）；上海地区热轧卷板现货价格为 4090 元/吨（-20 元/吨）。上个交易日建材成交表现不佳；热卷现货市场交投尚可。

基差方面：主力合约上海地区螺纹钢基差为 1 元/吨（+37 元/吨）；热卷基差为 11 元/吨（+48 元/吨）；目前基差处于历年同期偏低水平。

【基本面跟踪】

产业方面：根据 Mysteel 数据，截止 1 月 4 日，螺纹钢产量 244.19 万吨，-7.65 万吨，同比-1.4%；表需为 226.63 万吨，+6.62 万吨，同比+6.9%；社库 422.77 万吨，+2748 万吨；厂库 185.95 万吨，-9.92 万吨；总库存 608.72 万吨，环比+17.56 万吨。热卷产量 310.26 万吨，-6.72 万吨，同比+3.04%；热卷表观需求量 313.4 万吨，-12.86 万吨，同比+7.93%；厂库 85 万吨，-0.23 万吨；社库 216.84 万吨，-2.91 万吨；总库存为 301 万吨，-3.14 万吨。

五大钢材供需双降，延续累库。其中螺纹钢产降需增；供应减量主要来自长流程（-8.17 万吨），短流程产量变动有限（+0.52 万吨），随着前期检修高炉复产，预计短期螺纹钢产量有所回升。螺纹钢表需连续三周下滑后有所回升，处于近几年同期偏低水平，高频成交数据同比偏弱运行，淡季特征明显，后续仍有回落空间。螺纹钢库存连续第六周累库，目前库存处于近几年同期偏高水平。热卷供需均降，本期表需数据下滑较快或受元旦假期期间出货放缓所致，高频成交数据表现尚可；近期红海地区的紧张局势增加了钢材出口的运费成本，中国的钢铁出口商与中东买家交易的意愿降低，对钢材出口带来影响。热卷仍维持去库状态，但社库绝对水平仍偏高。



数据来源: 钢联, 冠通期货

投资有风险，入市需谨慎。
本公司具备期货交易咨询业务资格，请务必阅读最后一页免责声明。

冠通期货 研究咨询部 王静

执业资格证书编号：F0235424/ Z0000771

冠通期货 研究咨询部 张娜

执业资格证书编号：F03104186

本报告发布机构

—冠通期货股份有限公司（已获中国证监会许可的期货交易咨询业务资格）

免责声明：

本报告中的信息均来源于公开资料，我公司对这些信息的准确性和完整性不作任何保证。报告中的内容和意见仅供参考，并不构成对所述品种买卖的出价或征价。我公司及其雇员对使用本报告及其内容所引发的任何直接或间接损失概不负责。本报告仅向特定客户传送，版权归冠通期货所有。未经我公司书面许可，任何机构和个人均不得以任何形式翻版、复制、引用或转载。

投资有风险，入市需谨慎。

本公司具备期货交易咨询业务资格，请务必阅读最后一页免责声明。