
【冠通研究】

整数关口压力较大，震荡偏弱思路对待

制作日期：2024 年 1 月 4 日

【策略分析】

元旦过后，环保预警解除，工业开工率有所回升，工厂收单较好，现货价格小幅上涨。目前，复合肥企业库存回暖后，采购压力放缓，并且复合肥开工率延续下降，春节前复合肥开工率将阶段性见顶回落，需求仍表现低迷，暂时缺乏有力支撑，后续关注春节前收单情况。供应方面，本周供应环比小幅增加，前期检修装置陆续进入复产流程，预计供应将逐步提升。本周三隆众尿素企业库存由累库短暂转为去库，但后续供需边际逐渐宽松，累库趋势大概率不会发生转变。价格尽管低位有所反复，但基本面格局支撑相对有限，价格难有持续反弹动力。

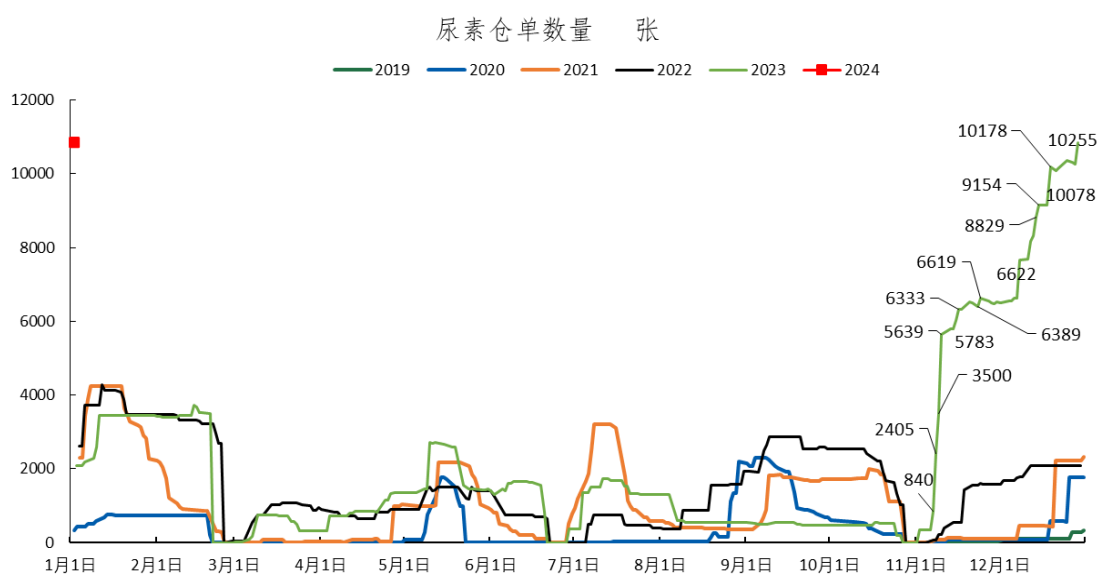
期货盘面来看，尿素主力合约连续六日反弹后今日大幅收跌，开盘后冲高回落。我们认为后续供需格局逐渐转弱，短期低价淡储补库增加以及工业需求短暂性回暖并不能改变累库趋势，盘面上整数关口形成较大压力，短期震荡偏弱思路对待。

【期现行情】

期货方面：尿素主力 5 月合约 2200 元/吨高开后减仓下行，盘中最高上探 2224 元/吨，最低 2152 元/吨，尾盘报收于 2159 元/吨，呈现一根长上影线的实体大阴线，跌幅 0.69%，日成交量环比回落，持仓量 160279 手（-9287 手）。前二十名主力持仓席位来看，多减仓减，多头主力减仓相对积极，前五名多空变动较大，其中东证期货净空单增加 4631 手。

2024 年 1 月 3 日，尿素仓单数量 10846 张，环比增加 0 张。

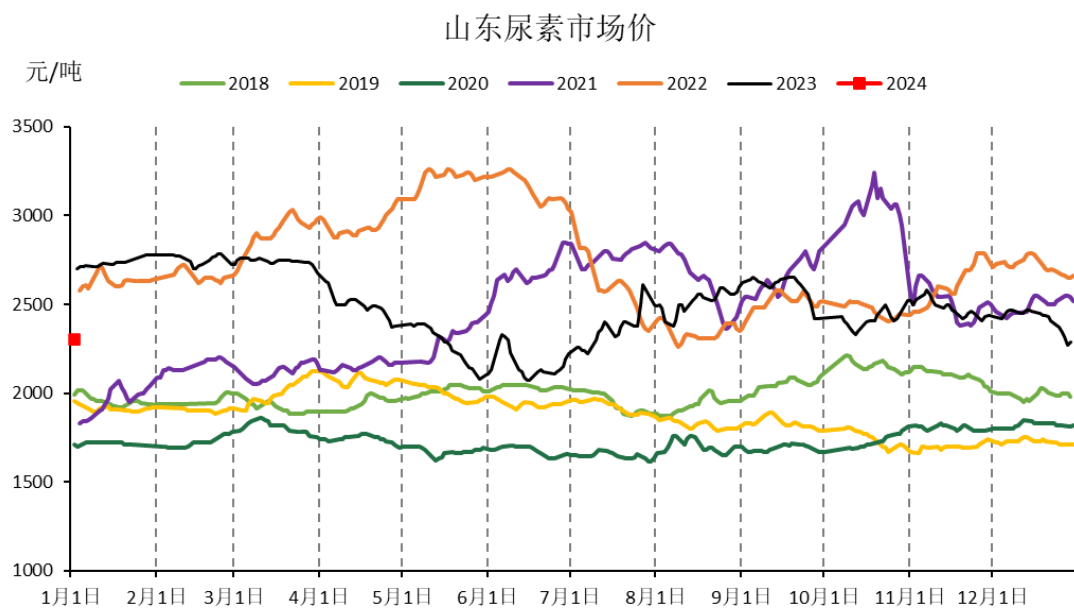
尿素主力合约持仓-冠通期货



数据来源：Wind、冠通研究咨询部

现货方面：近几日市场“买涨不买跌”的心态下，尿素收单与现货价格形成正向反馈，现货价格延续小幅上涨态势。今日山东、河北及河南尿素工厂小颗粒尿素出厂价格范围在 2270-2290 元/吨，少数工厂报价略高。

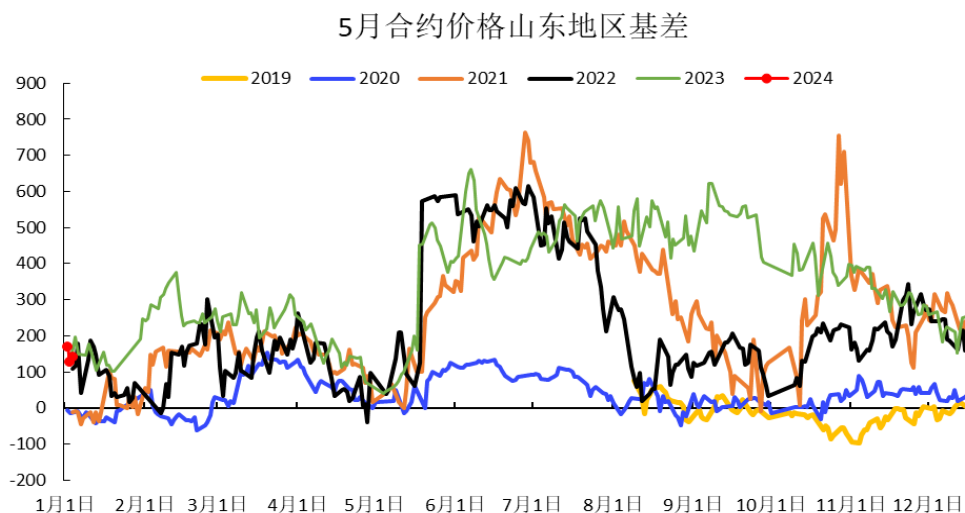
投资有风险，入市需谨慎。
本公司具备期货交易咨询业务资格，请务必阅读最后一页免责声明。



数据来源：Wind、冠通研究咨询部

【基本面跟踪】

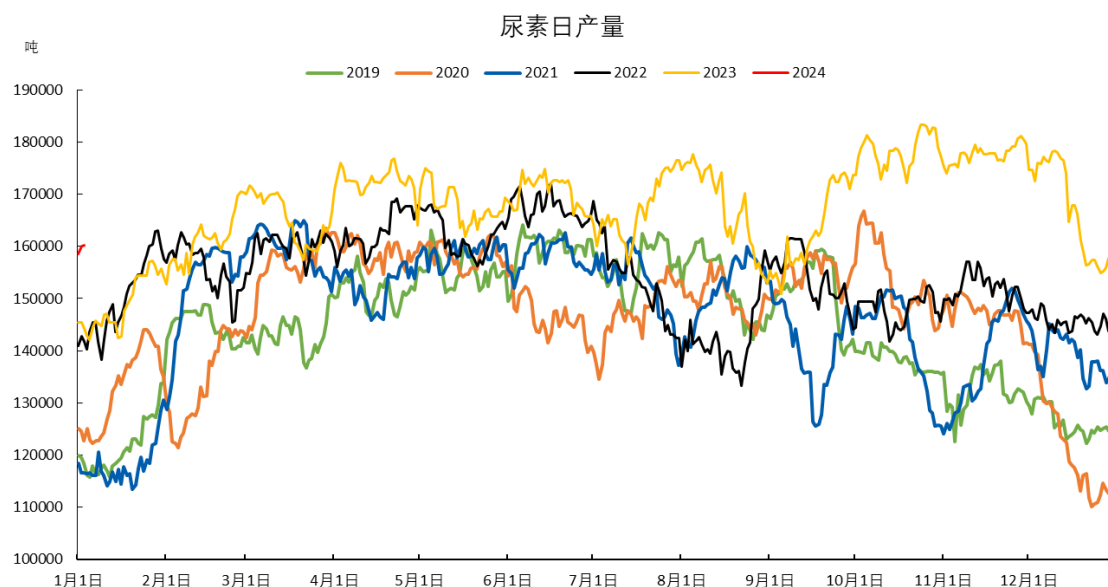
基差方面：尿素主力合约收盘价大幅下移，现货价格偏强，以山东地区为基准，尿素基差环比继续收窄，尿素5月合约基差141元/吨（+15元/吨）。根据往年基差走势来看，短期基差震荡收窄概率较大，春节后基差有走扩的可能。



数据来源：Wind、冠通研究咨询部

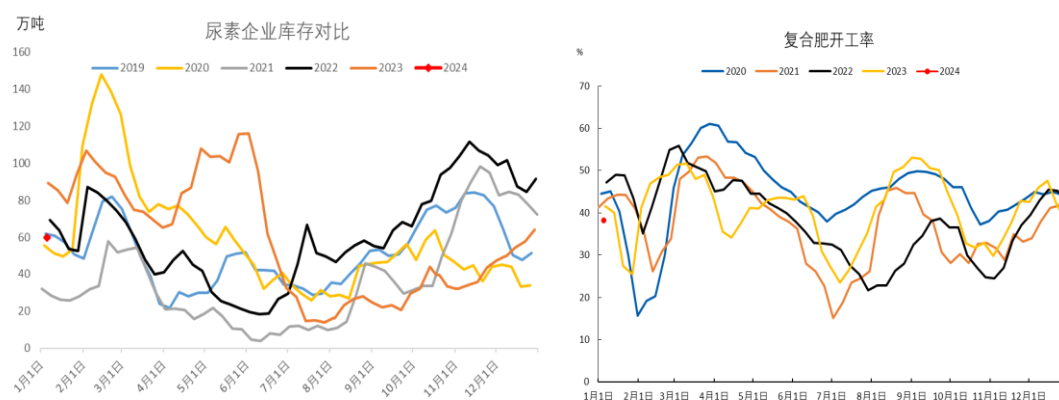
本公司具备期货交易咨询业务资格，请务必阅读最后一页免责声明。

供应数据：2024 年 1 月 4 日国内尿素日产大约 15.3 万吨，开工率大约 64.8%，同比偏高 0.9 万吨。中煤鄂尔多斯 1 月 3 日下午故障停车，预计检修 5-7 天。前期检修装置近几日逐渐开始复产，预计日产规模大体上延续回升态势。



数据来源：隆众、冠通研究咨询部

隆众数据显示：截至 2024 年 1 月 3 日，中国尿素企业总库存量 59.93 万吨，较上周减少 4.06 万吨，环比减少 6.34%。中国尿素港口样本库存量 18.2 万吨，环比减少 0.1 万吨，环比跌幅 0.55%。下游三聚氰胺产能利用率为 65.43%，较上周增长 6.6 个百分点；复合肥产能利用率 8.14%，较上周下滑 0.28 个百分点。



数据来源：隆众、冠通研究咨询部

投资有风险，入市需谨慎。
本公司具备期货交易咨询业务资格，请务必阅读最后一页免责声明。

冠通期货 研究咨询部 王静

执业资格证书编号：F0235424/ Z0000771

冠通期货 研究咨询部 张娜

执业资格证书编号：F03104186

本报告发布机构

一冠通期货股份有限公司（已获中国证监会许可的期货交易咨询业务资格）

免责声明：

本报告中的信息均来源于公开资料，我公司对这些信息的准确性和完整性不作任何保证。报告中的内容和意见仅供参考，并不构成对所述品种买卖的出价或征价。我公司及其雇员对使用本报告及其内容所引发的任何直接或间接损失概不负责。本报告仅向特定客户传送，版权归冠通期货所有。未经我公司书面许可，任何机构和个人均不得以任何形式翻版、复制、引用或转载。