

热点资讯

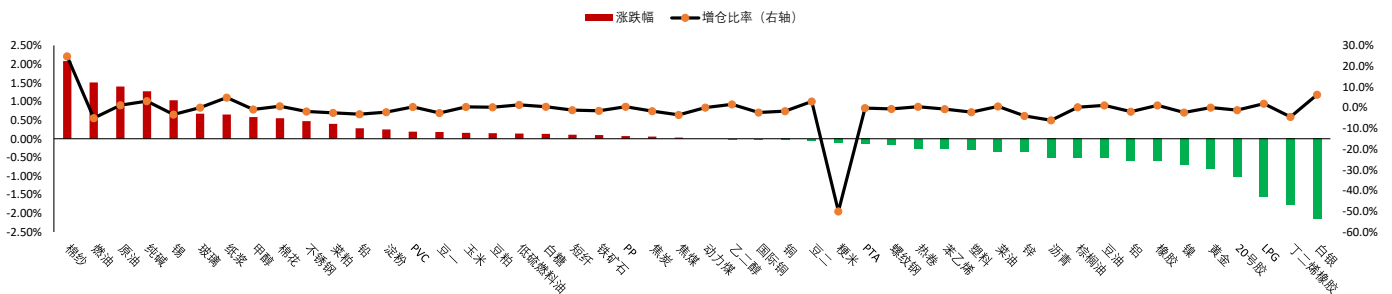
- 1、乘联会表示，2023年全国新能源乘用车发展优势不断巩固和扩大。综合预估2023年12月新能源乘用车厂商批发销量113万辆，同比增长50%，环比增长18%；2023年累计批发888万辆，同比增长38%。
- 2、中国物流与采购联合会发布数据显示，2023年12月中国物流业景气指数为53.5%，环比回升0.2个百分点。主要指标中，业务总量指数、新订单指数等均处于扩张区间，物流运行保持向好基本面。
- 3、国内成品油价迎来2024年首次上调，结束“六连跌”。国家发改委宣布，自1月3日24时起，国内汽、柴油价格每吨分别提高200元、190元。
- 4、周三集运指数（欧线）期货合约全线涨停。上海国际能源交易中心决定，自1月4日交易起，非期货公司会员、境外特殊非经纪参与者、客户在集运指数（欧线）期货合约EC2408、EC2410、EC2412日内开仓交易最大数量为50手。
- 5、上期所宣布，自1月5日交易起，氧化铝期货A02402、A02403合约交易手续费调整为成交金额万分之四，日内平仓交易手续费调整为成交金额万分之六。上期所发现4组9名客户在氧化铝期货品种交易中涉嫌未申报实际控制关系，决定对上述客户在氧化铝期货品种上采取限制开仓1个月以及限制出金的监管措施。

重点关注

尿素、燃油、原油、纯碱、白银、碳酸锂

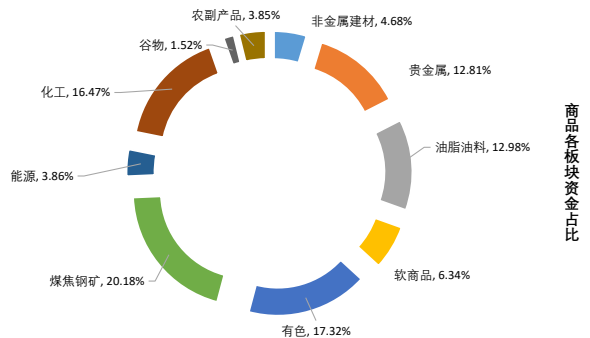
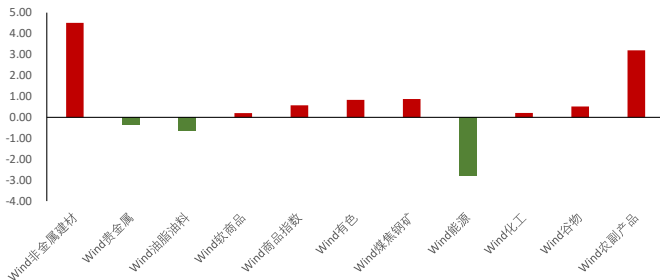
夜盘表现

商品期货主力合约夜盘涨跌幅

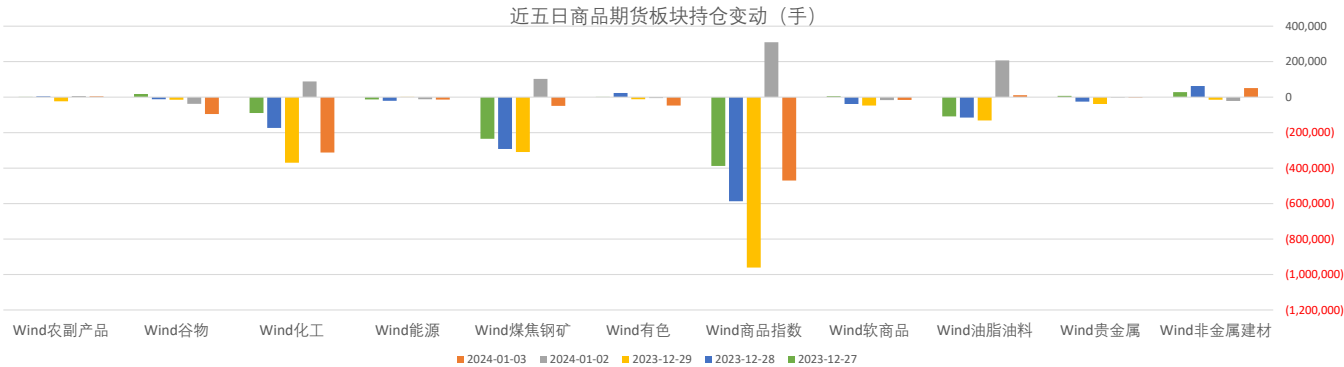


板块表现

板块涨跌幅 (%)



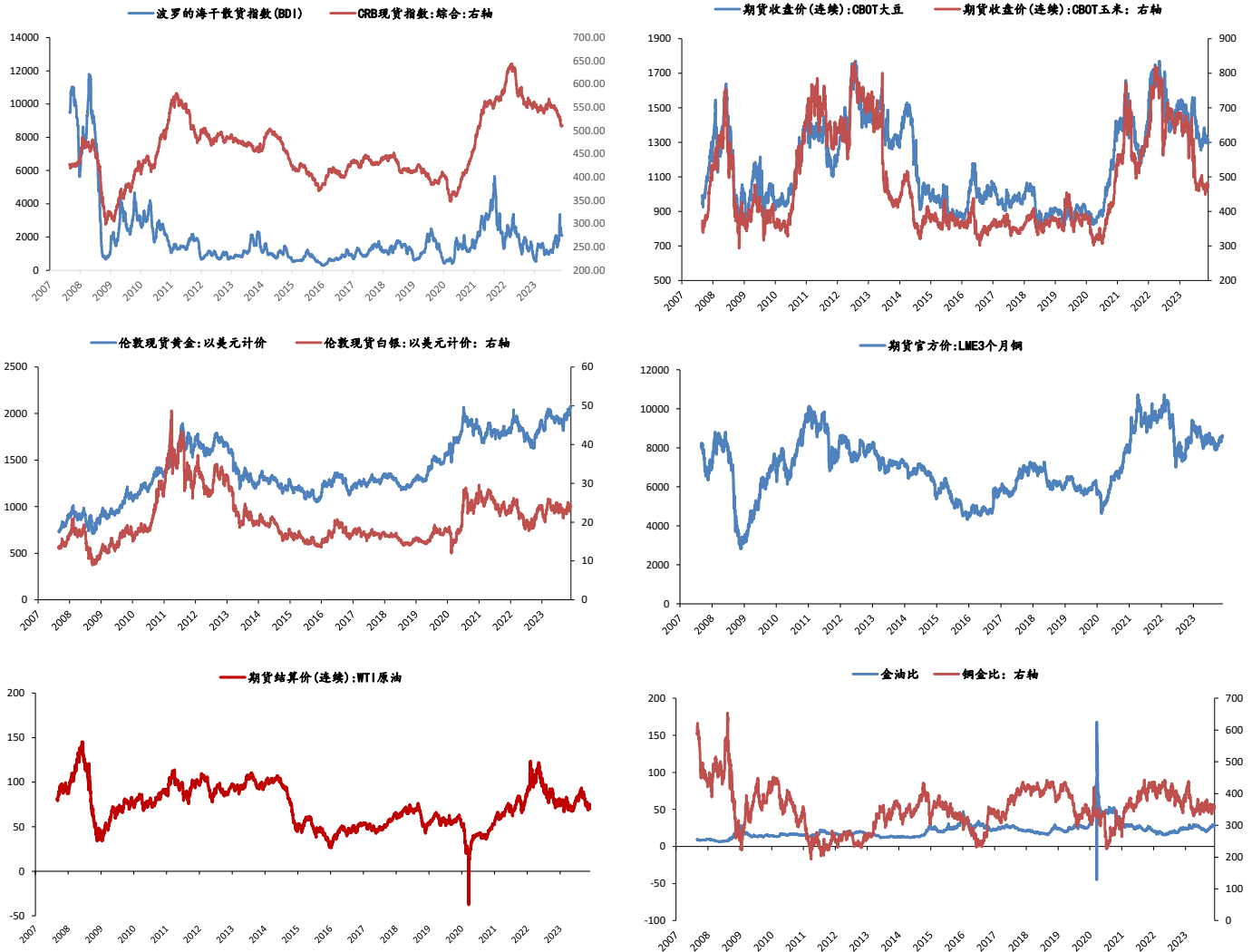
板块持仓



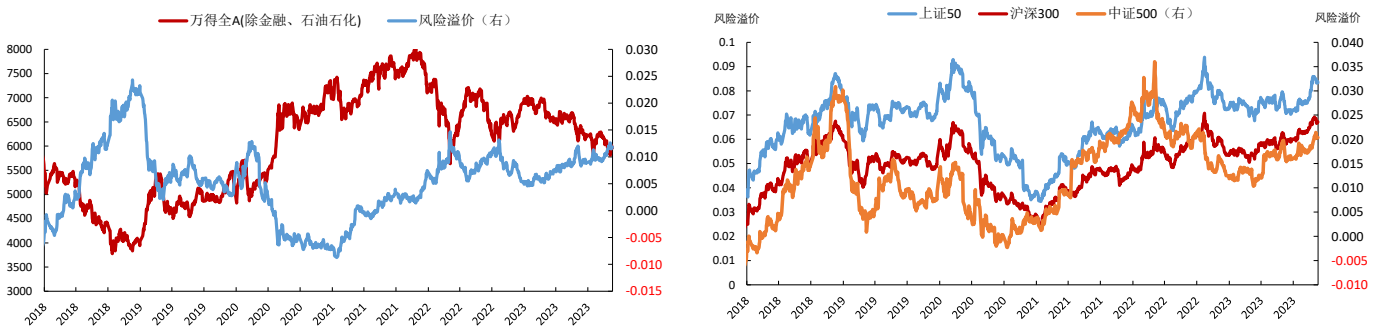
大类资产表现

类别	名称	日涨跌幅%	月内涨跌幅%	年内涨跌幅 (%)	近一年走势
权益	上证指数	0.17	-0.26	-0.26	
	上证50	0.11	-1.35	-1.35	
	沪深300	-0.24	-1.54	-1.54	
	中证500	-0.15	-0.51	-0.51	
	标普500	-0.80	-1.36	-1.36	
	恒生指数	-0.85	-2.35	-2.35	
	德国DAX	-1.38	-1.27	-1.27	
	日经225	0.00	0.00	0.00	
固收类	英国富时100	-0.51	-0.66	-0.66	
	印度SENSEX30	0.00	0.00	0.00	
	10年期国债期货	0.05	-0.03	-0.03	
	5年期国债期货	0.02	-0.04	-0.04	
商品类	2年期国债期货	-0.02	-0.11	-0.11	
	CRB商品指数	0.00	-0.45	-0.45	
	WTI原油	0.00	-1.48	-1.48	
	伦敦现货金	0.00	-0.19	-0.19	
其他	LME铜	0.00	-0.34	-0.34	
	Wind商品指数	0.57	1.27	1.27	
	美元指数	0.22	1.08	1.08	
	CBOE波动率	0.00	6.02	6.02	

## 主要大宗商品走势



## 股市风险偏好



### 免责声明:

本报告中的信息均来源于公开资料, 我公司对这些信息的准确性和完整性不作任何保证。报告中的内容和意见仅供参考, 并不构成对所述品种买卖的出价或征价。我公司及其雇员对使用本报告及其内容所引发的任何直接或间接损失概不负责。本报告仅向特定客户传递, 版权归冠通期货所有。未经我公司书面许可, 任何机构和个人均不得以任何形式翻版、复制、引用或转载。如引用、转载、刊发, 须注明出处为冠通期货股份有限公司。

冠通期货研究咨询部

王 静, 执业资格证书F0235424/Z0000771

联系方式: 010-85356618