

## 热点资讯

1、国家知识产权局相关负责人介绍，今年前11个月，我国电动汽车、锂电池、太阳能电池等产品出口分别达到2693亿元、4194亿元和2890亿元，呈现出良好的发展势头，相关产品在全球市场的占有率也在持续提升。

2、发改委：以超大规模市场优势助力扩大内需。推动构建东中西部产业梯度转移格局；充分发挥全国土地二级市场交易服务平台作用，促进土地资源市场化配置、盘活存量资源；深入实施商贸物流高质量发展和县域商业建设行动。目的是要更好发挥统一大市场对扩大内需的支撑作用。

3、国资委召开中央企业负责人会议强调，2024年国资委对中央企业总体保持“一利五率”目标管理体系不变，即中央企业效益稳步提升，利润总额、净利润和归母净利润协同增长，净资产收益率、全员劳动生产率、营业现金比率同比改善，研发投入强度和科技产出效率持续提高，整体资产负债率保持稳定。

4、商务部发布的《2024年成品油（燃料油）非国营贸易进口允许量申领条件、分配原则及相关程序》显示，2024年燃料油非国营贸易进口允许量为2000万吨。

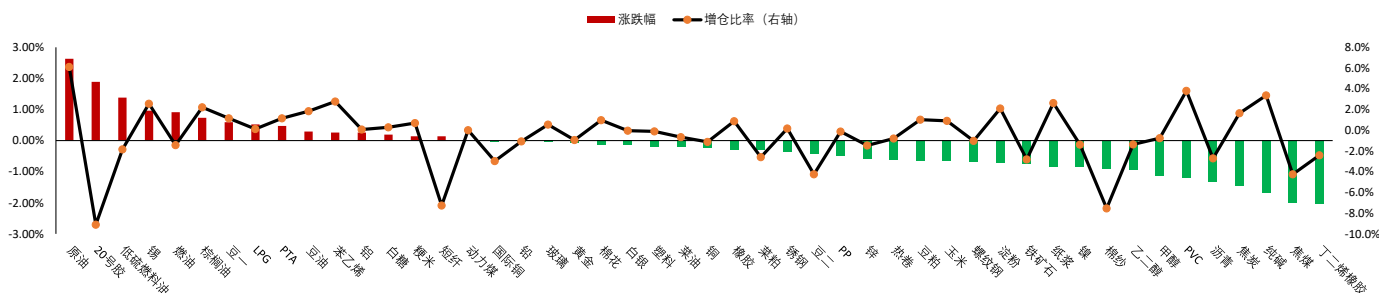
5、上期所、大商所、郑商所和广期所公布2024年部分节假日休市安排，春节期间，2月9日（星期五）至2月17日（星期六）休市，2月19日（星期一）起照常开市。2月4日（星期日）、2月18日（星期日）为周末休市。2月8日（星期四）晚上不进行夜盘交易。

## 重点关注

原油、尿素、焦炭、纯碱、20号胶、油脂

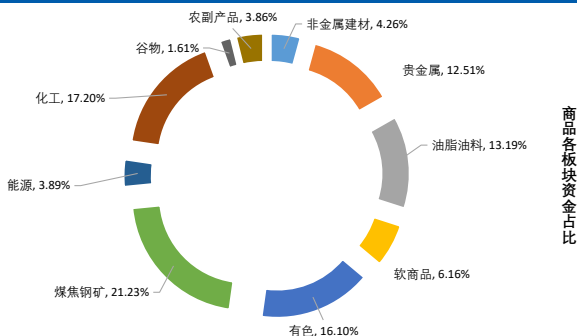
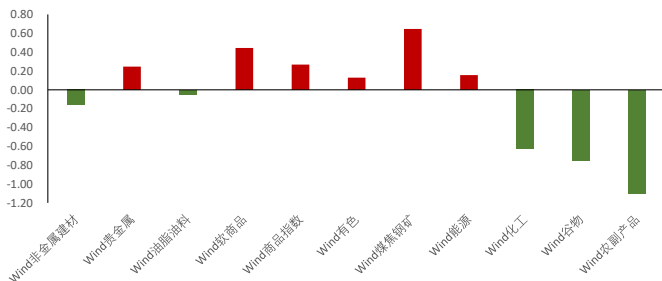
## 夜盘表现

### 商品期货主力合约夜盘涨跌幅

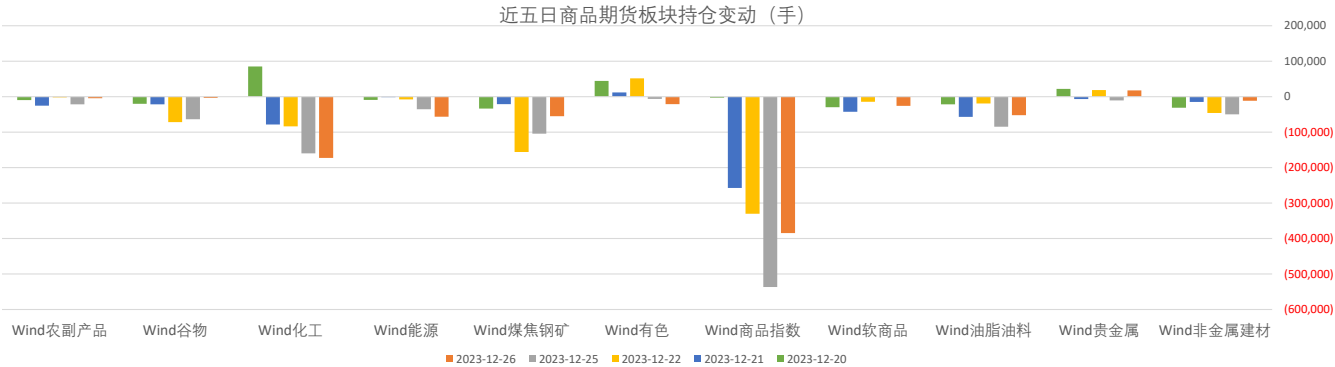


## 板块表现

板块涨跌幅 (%)



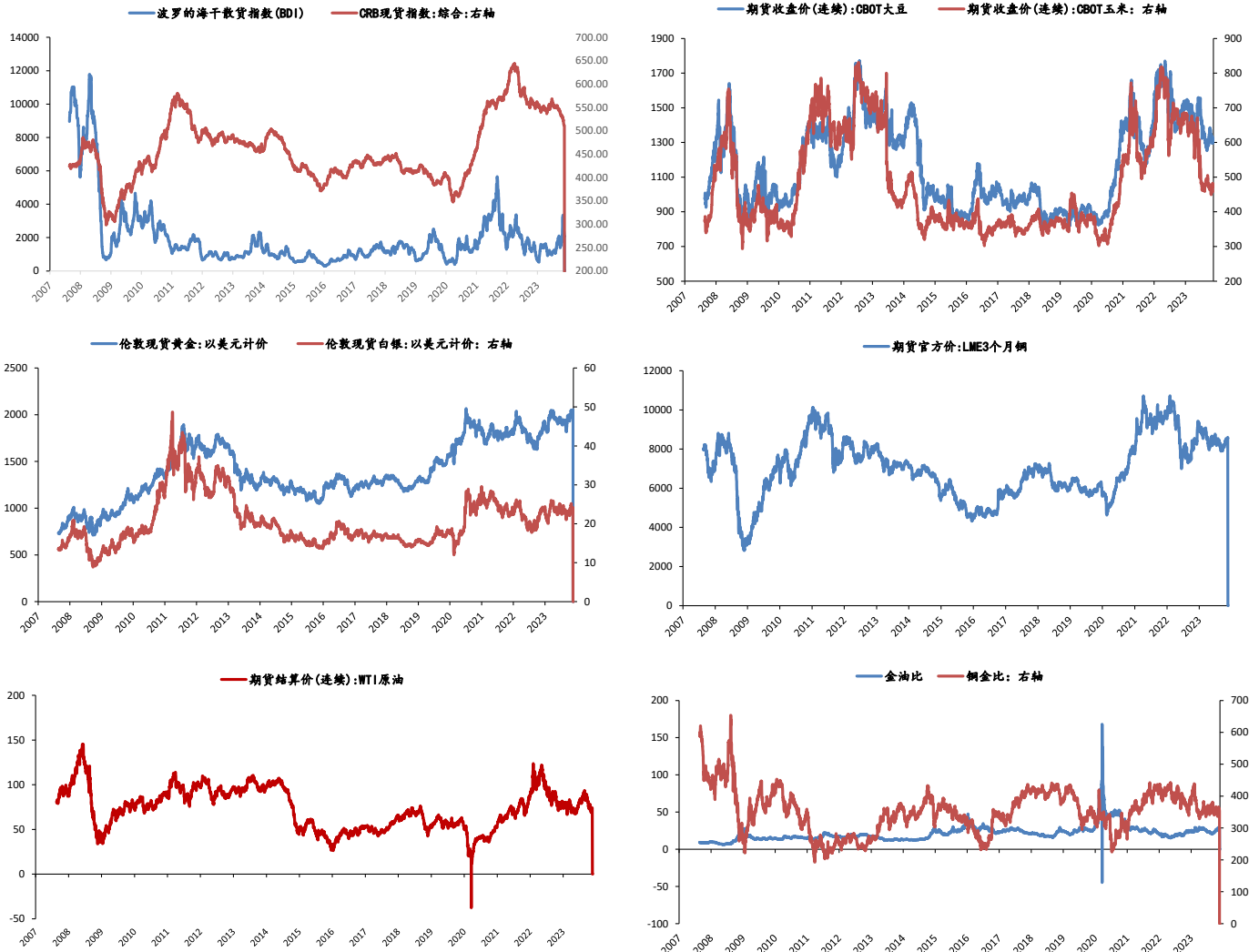
板块持仓



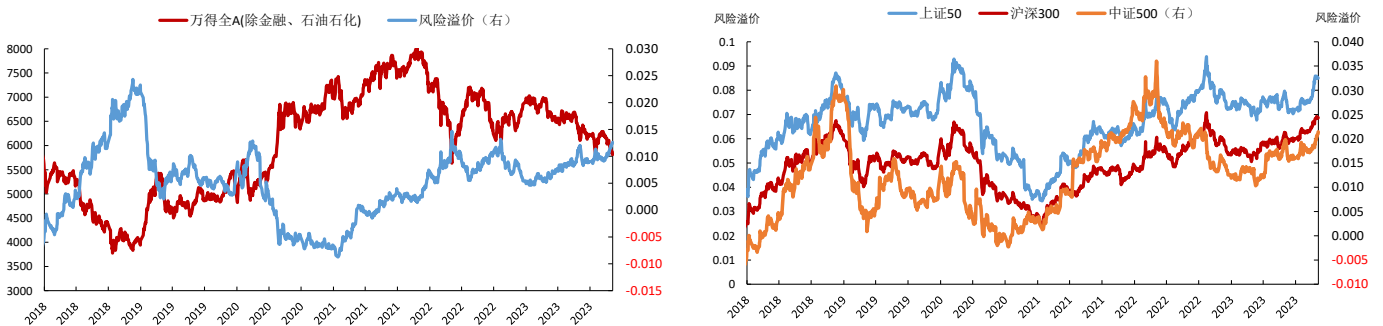
大类资产表现

| 类别  | 名称         | 日涨跌幅% | 日内涨跌幅% | 年内涨跌幅 (%) | 近一年走势 |
|-----|------------|-------|--------|-----------|-------|
| 权益  | 上证指数       | -0.68 | -4.32  | -6.16     |       |
|     | 上证50       | -0.47 | -4.39  | -14.16    |       |
|     | 沪深300      | -0.68 | -4.90  | -14.12    |       |
|     | 中证500      | -1.07 | -5.17  | -10.34    |       |
|     | 标普500      | 0.42  | 4.53   | 24.36     |       |
|     | 恒生指数       | 0.00  | -4.12  | -17.40    |       |
|     | 德国DAX      | 0.00  | 3.03   | 19.98     |       |
|     | 日经225      | 0.16  | -0.54  | 27.64     |       |
|     | 英国富时100    | 0.00  | 3.27   | 3.30      |       |
| 固收类 | 印度SENSEX30 | 0.00  | 0.00   | 0.00      |       |
|     | 10年期国债期货   | 0.00  | 0.91   | 2.61      |       |
|     | 5年期国债期货    | 0.02  | 0.70   | 1.56      |       |
|     | 2年期国债期货    | 0.03  | 0.38   | 0.44      |       |
| 商品类 | CRB商品指数    | 0.77  | -1.83  | -3.28     |       |
|     | WTI原油      | 0.00  | -2.46  | -8.43     |       |
|     | 伦敦现货黄金     | 0.72  | 1.55   | 18.43     |       |
|     | LME铜       | 0.00  | 1.19   | 2.34      |       |
| 其他  | Wind商品指数   | 0.27  | -1.87  | -1.27     |       |
|     | 美元指数       | -0.24 | -1.98  | -1.96     |       |
|     | CBOE波动率    | 0.00  | 0.85   | -39.87    |       |

## 主要大宗商品走势



## 股市风险偏好



### 免责声明:

本报告中的信息均来源于公开资料, 我公司对这些信息的准确性和完整性不作任何保证。报告中的内容和意见仅供参考, 并不构成对所述品种买卖的出价或征价。我公司及其雇员对使用本报告及其内容所引发的任何直接或间接损失概不负责。本报告仅向特定客户传递, 版权归冠通期货所有。未经我公司书面许可, 任何机构和个人均不得以任何形式翻版、复制、引用或转载。如引用、转载、刊发, 须注明出处为冠通期货股份有限公司。

冠通期货研究咨询部

王 静, 执业资格证书F0235424/Z0000771

联系方式: 010-85356618